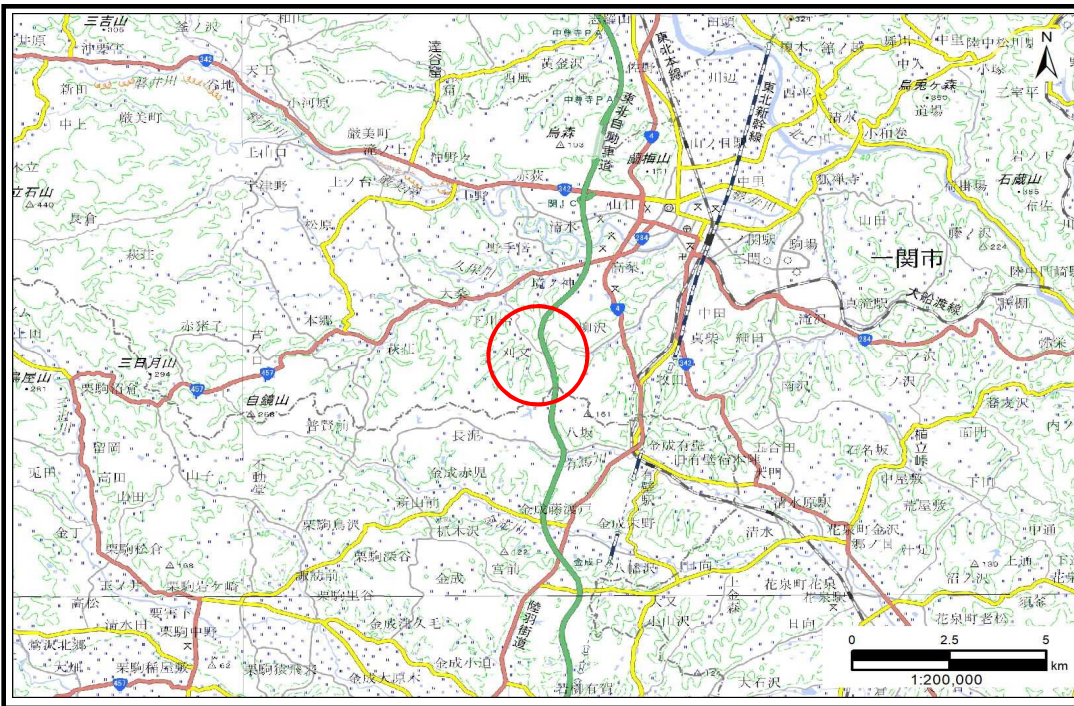


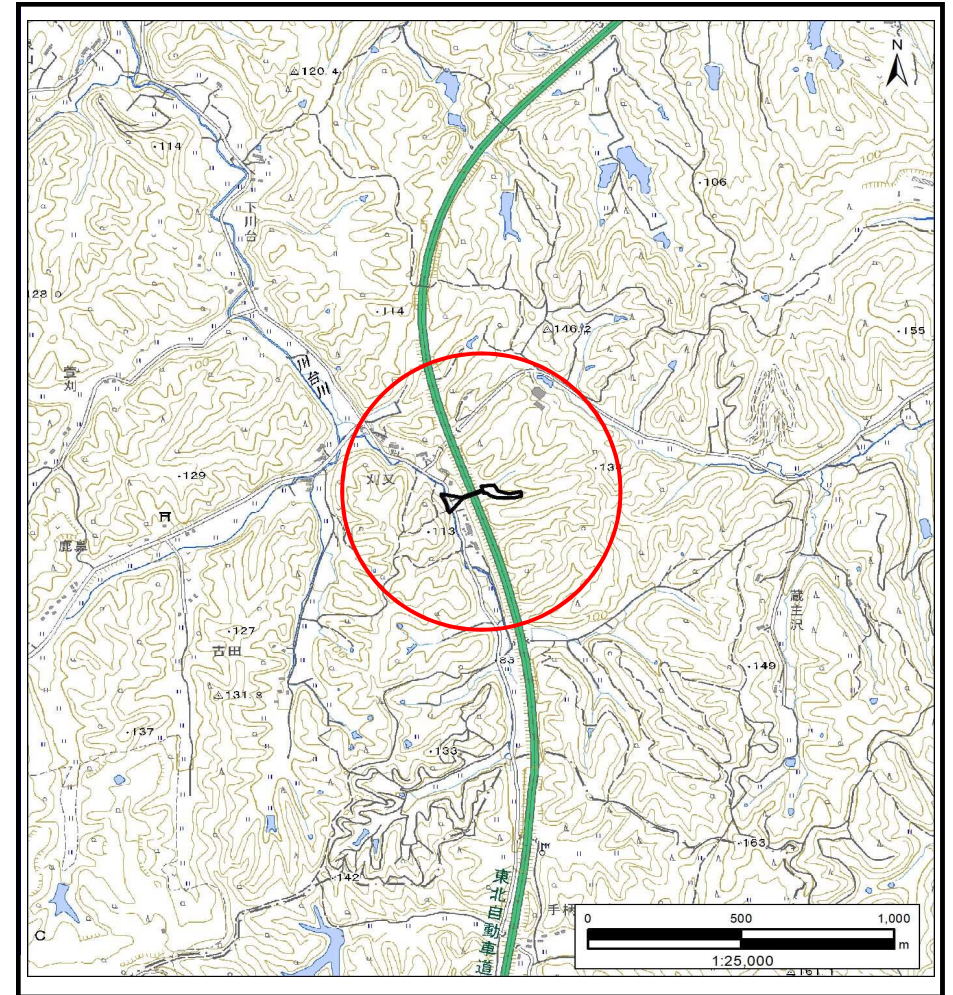
# 土砂災害防止に関する基礎調査(土石流)

表紙 概況,位置図

自然現象の種類	土石流
溪流番号	BN173057
水系名	北上川
河川名	川台川
溪流名	苅又1
所在地	一関市萩荘字苅又
調査機関	岩手県南広域振興局土木部 一関土木センター



概況図(S=1:200,000)



位置図(S=1:25,000)

「測量法に基づく国土地理院長承認(複製)R 5JHf 197」「本製品を複製する場合には、国土地理院の長の承認を得なければならない。」

岩手県

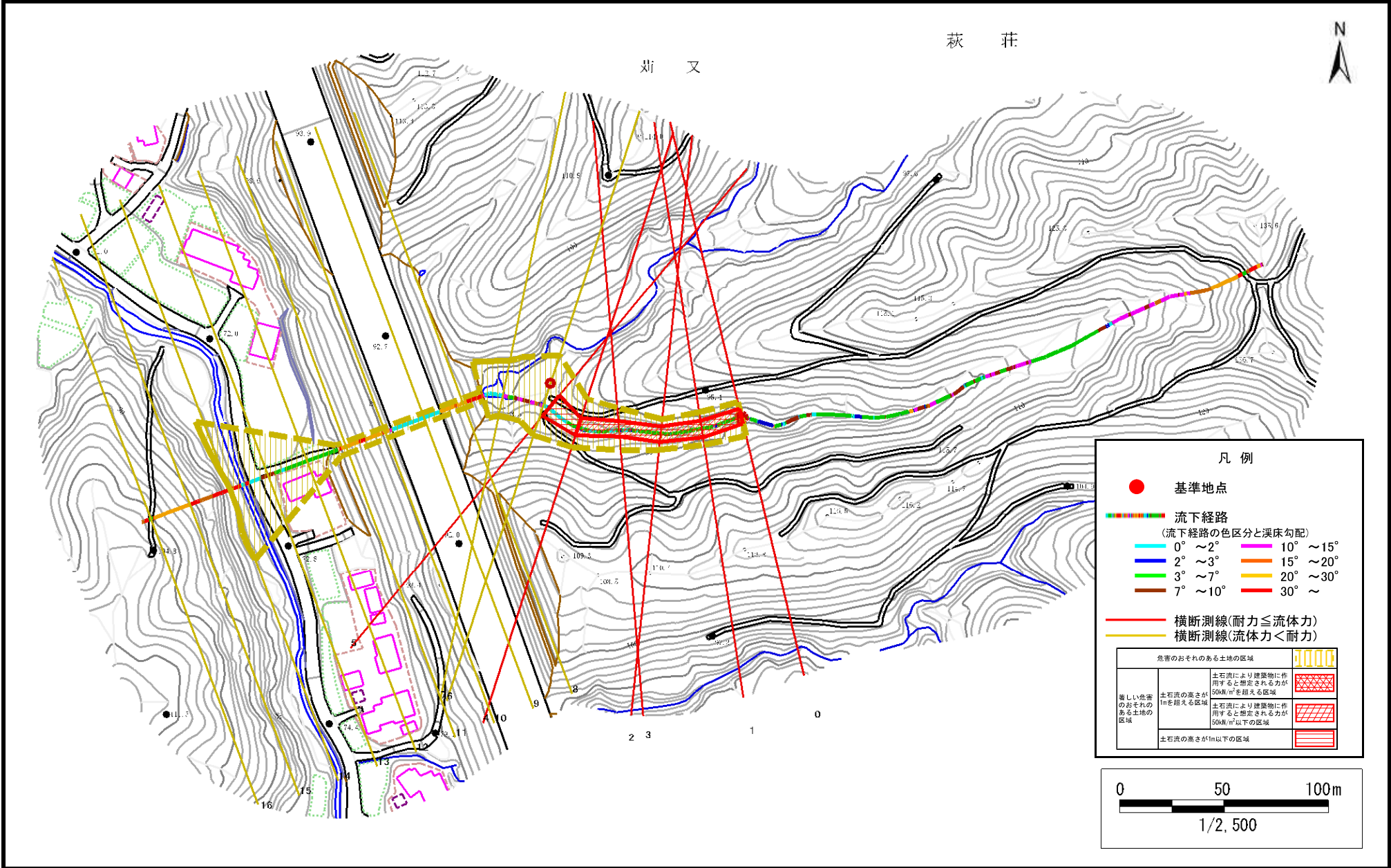


# 土石流区域調査

様式3-1 危害のおそれのある土地、著しい危害のおそれのある土地の設定図

調査年度 令和4年度

溪流の位置 溪流番号 BN173057 溪流名 苧又1 所在地 一関市萩荘字苧又



# 土石流区域調査書

様式3-2 建築物に作用すると想定される衝撃に関する事項

調査年度 令和4年度

渓流の位置	渓流番号	BN173057	渓流名	荻又1	所在地	一関市萩荘字荻又
-------	------	----------	-----	-----	-----	----------

横断測線番号	土石流の高さh(m)	土石流の流体力Fd(kN/m <sup>2</sup> )	建築物の耐力P2(kN/m <sup>2</sup> )	横断測線番号	土石流の高さh(m)	土石流の流体力Fd(kN/m <sup>2</sup> )	建築物の耐力P2(kN/m <sup>2</sup> )
No.0	1.26	21.79	6.43				
No.1	1.20	18.47	6.68				
No.2	1.26	19.44	6.44				
No.3	1.26	18.09	6.45				
No.4	1.17	14.14	6.79				
No.5	0.94	9.55	8.04				
No.6	0.67	6.01	10.64				
No.7	0.67	5.94	10.63				
No.8	0.67	5.95	10.63				
No.9	0.67	5.95	10.63				
No.10	0.67	5.95	10.63				
No.11	0.67	5.95	10.63				
No.12	0.70	4.76	10.20				
No.13	0.70	4.79	10.23				
No.14	0.77	3.52	9.48				
No.15	0.00	0.00	0.00				
No.16	0.00	0.00	0.00				