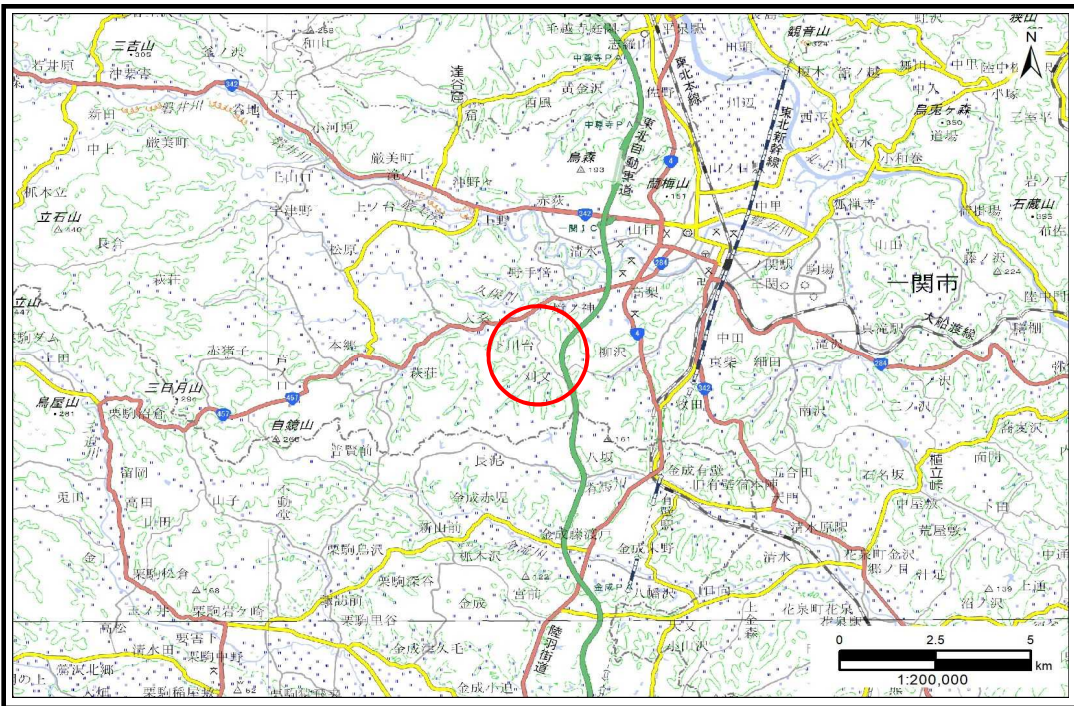


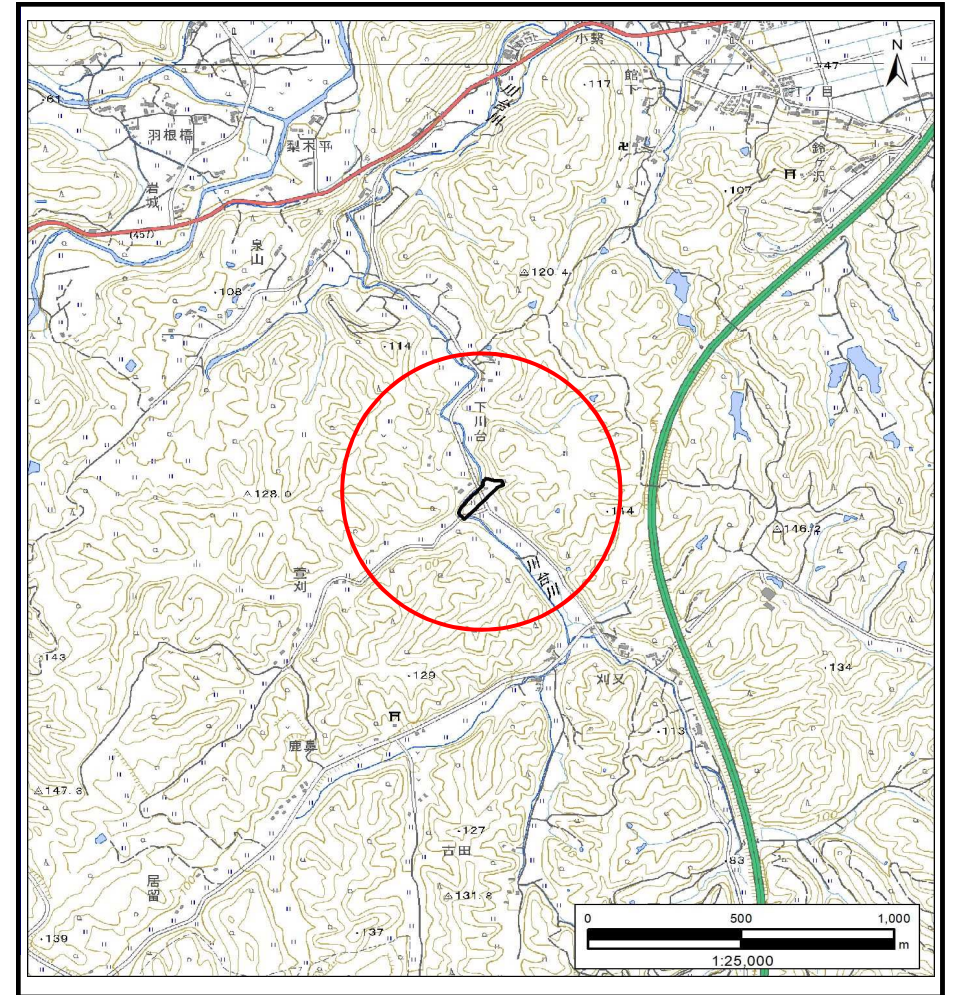
土砂災害防止に関する基礎調査(土石流)

表紙 概況,位置図

自然現象の種類	土石流
溪流番号	BN173056
水系名	北上川
河川名	川台川
溪流名	上川台2
所在地	一関市萩荘字上川台
調査機関	岩手県南広域振興局土木部 一関土木センター



概況図(S=1:200,000)



位置図(S=1:25,000)

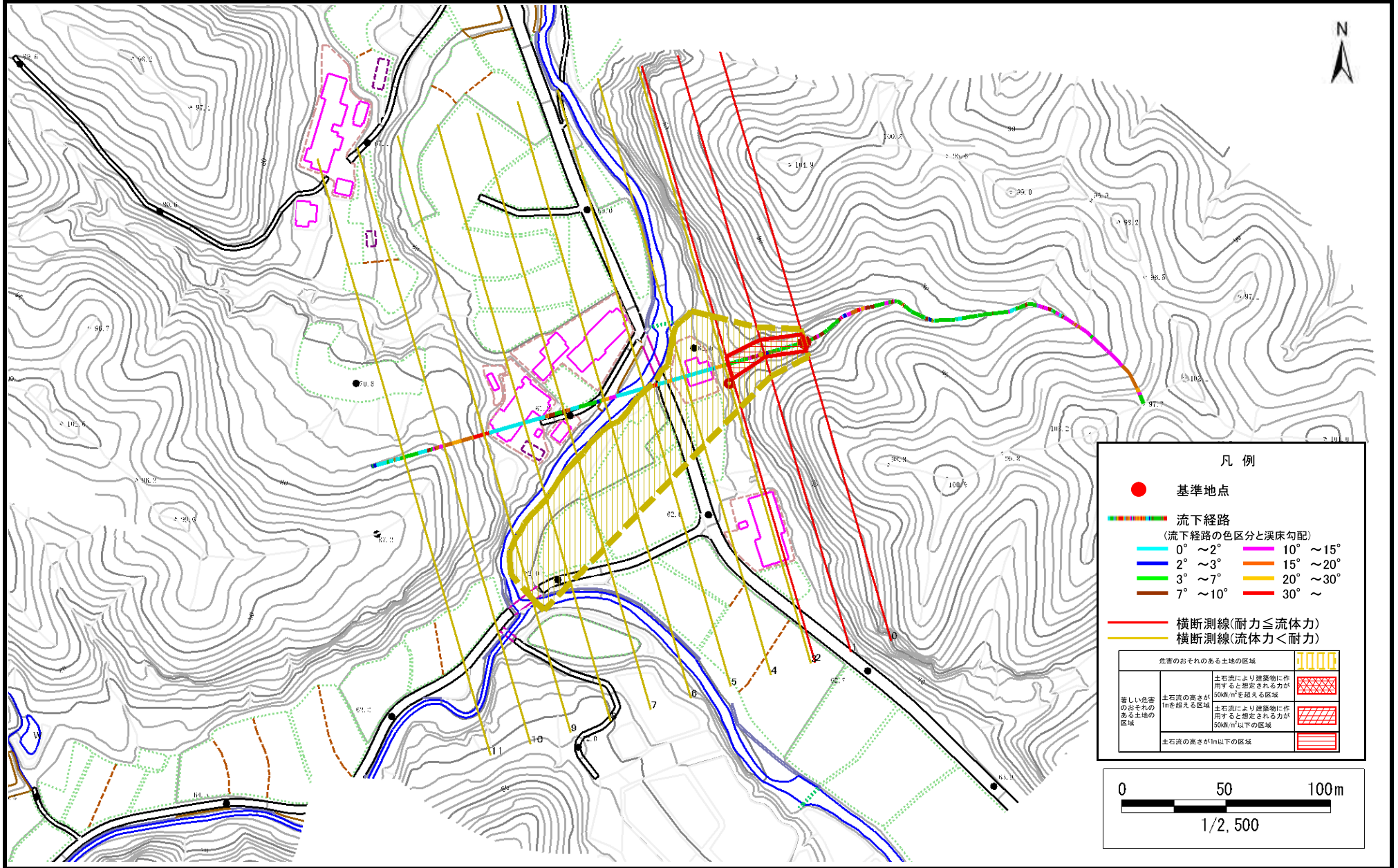
「測量法に基づく国土地理院長承認(複製)R 5JHf 197」「本製品を複製する場合には、国土地理院の長の承認を得なければならない。」

岩手県

土石流区域調査

様式3-1 危害のおそれのある土地、著しい危害のおそれのある土地の設定図

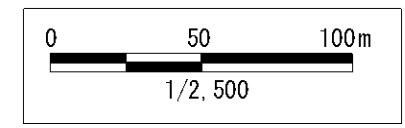
調査年度	令和4年度					
渓流の位置	渓流番号	BN173056	渓流名	上川台2	所在地	一関市萩荘字上川台



凡例

- 基準地点
- 流下経路
(流下経路の色区分と溪床勾配)
 - 0° ~ 2°
 - 2° ~ 3°
 - 3° ~ 7°
 - 7° ~ 10°
 - 10° ~ 15°
 - 15° ~ 20°
 - 20° ~ 30°
 - 30° ~
- 横断測線(耐力 ≤ 流体力)
- 横断測線(流体力 < 耐力)

危険のおそれのある土地の区域		
著しい危害のおそれのある土地の区域	土石流により建築物に作用すると想定される力が50kN/m ² を超える区域	
	土石流により建築物に作用すると想定される力が50kN/m ² 以下の区域	
	土石流の高さが1m以下の区域	



土石流区域調査書

様式3-2 建築物に作用すると想定される衝撃に関する事項

調査年度 令和4年度

渓流の位置
溪流番号
BN173056
溪流名
上川台2
所在地
一関市萩荘字上川台

横断測線番号	土石流の高さh(m)	土石流の流体力Fd(kN/m ²)	建築物の耐力P2(kN/m ²)	横断測線番号	土石流の高さh(m)	土石流の流体力Fd(kN/m ²)	建築物の耐力P2(kN/m ²)
No.0	0.84	19.24	8.75				
No.1	0.80	14.46	9.16				
No.2	0.67	10.72	10.57				
No.3	0.50	7.29	13.65				
No.4	0.50	6.55	13.66				
No.5	0.49	6.83	13.91				
No.6	0.50	5.98	13.62				
No.7	0.51	4.97	13.41				
No.8	0.53	3.97	12.97				
No.9	0.59	2.65	11.81				
No.10	0.00	0.00	0.00				
No.11	0.00	0.00	0.00				