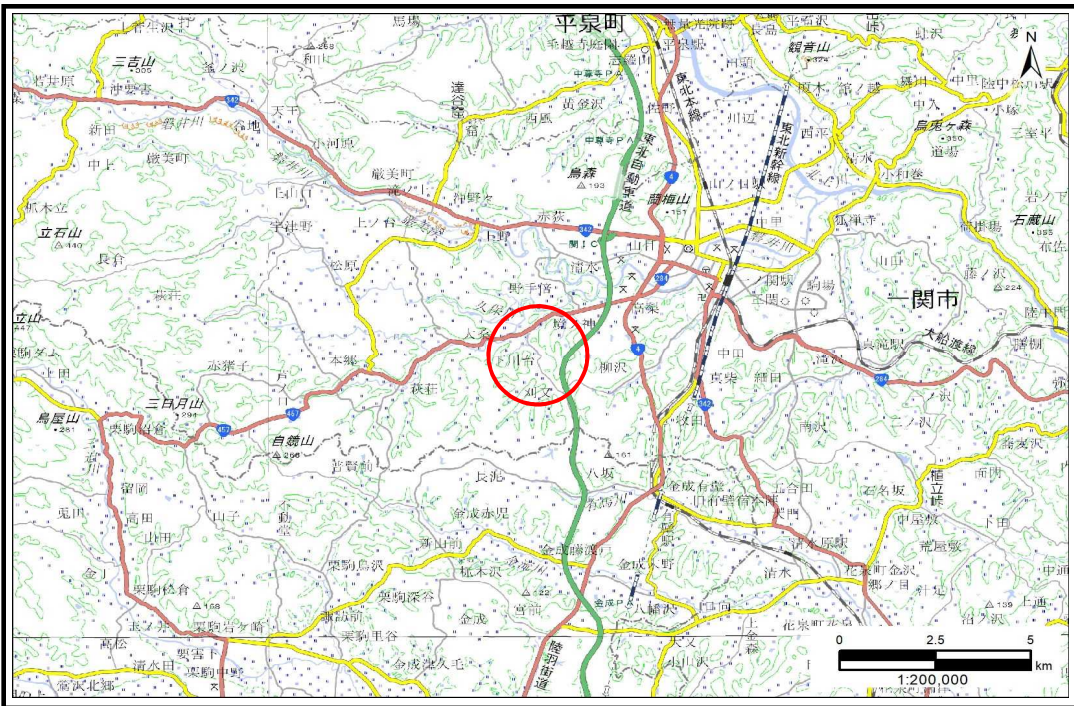


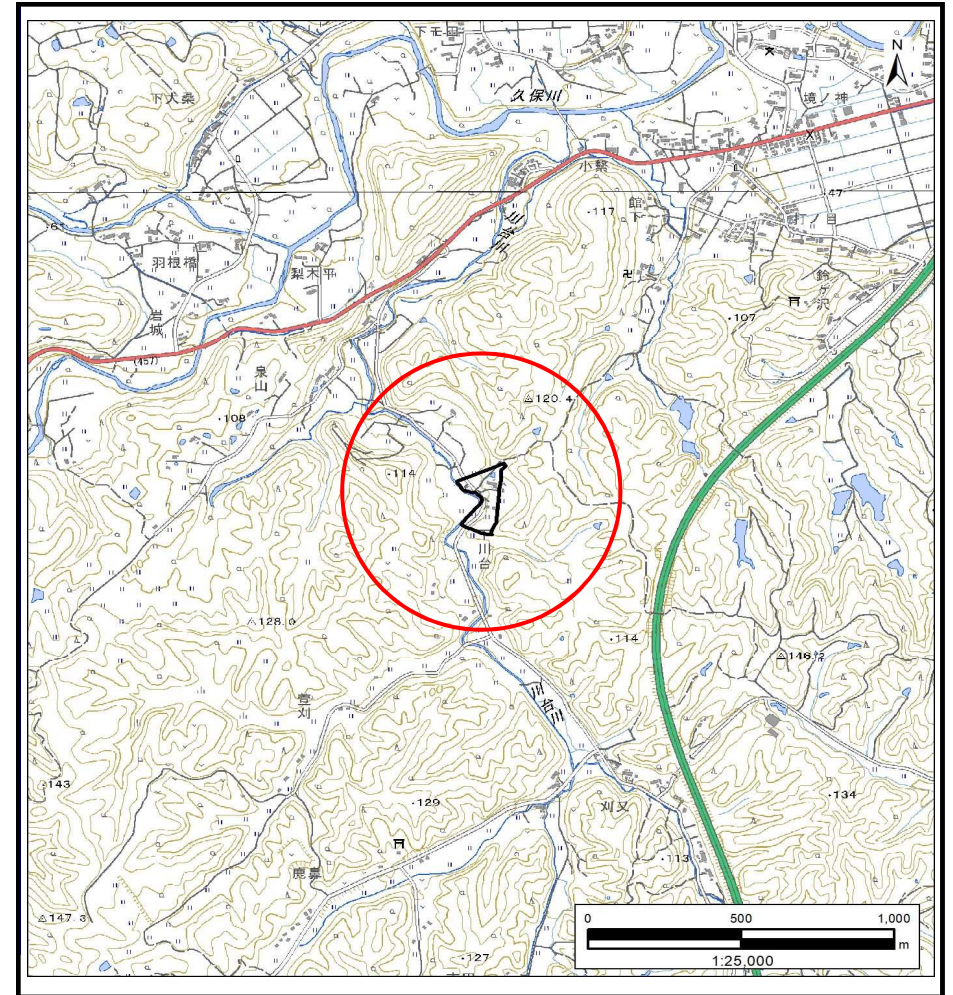
土砂災害防止に関する基礎調査(土石流)

表紙 概況,位置図

自然現象の種類	土石流
溪流番号	BN173055
水系名	北上川
河川名	川台川
溪流名	下川台1
所在地	一関市萩荘字下川台
調査機関	岩手県南広域振興局土木部 一関土木センター



概況図(S=1:200,000)



位置図(S=1:25,000)

「測量法に基づく国土地理院長承認(複製)R 5JHf 197」「本製品を複製する場合には、国土地理院の長の承認を得なければならない。」

岩手県

土石流区域調査

様式3-1 危害のおそれのある土地、著しい危害のおそれのある土地の設定図 (A3)

調査年度

令和4年度

溪流の位置

溪流番号

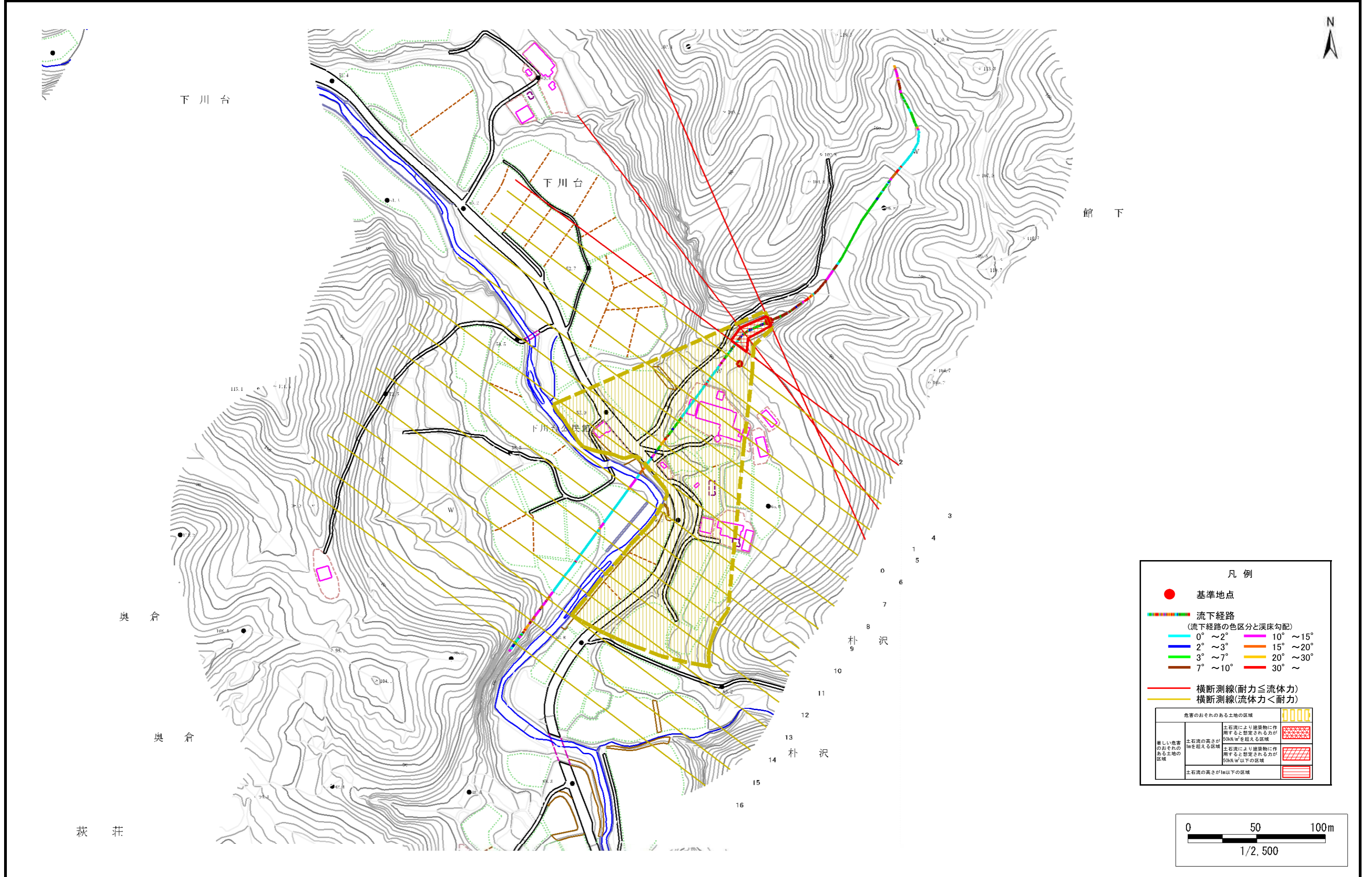
BN173055

溪流名

下川台1

所在地

一関市萩荘字下川台



土石流区域調査書

様式3-2 建築物に作用すると想定される衝撃に関する事項

調査年度 令和4年度

渓流の位置 溪流番号 *BN173055* 溪流名 下川台1 所在地 一関市萩荘字下川台

横断測線番号	土石流の高さh(m)	土石流の流体力Fd(kN/m ²)	建築物の耐力P2(kN/m ²)	横断測線番号	土石流の高さh(m)	土石流の流体力Fd(kN/m ²)	建築物の耐力P2(kN/m ²)
No.0	1.09	21.01	7.13				
No.1	0.96	17.11	7.92				
No.2	0.74	12.44	9.73				
No.3	0.57	8.63	12.25				
No.4	0.57	8.32	12.24				
No.5	0.57	7.91	12.24				
No.6	0.57	7.77	12.24				
No.7	0.55	8.25	12.57				
No.8	0.55	8.23	12.56				
No.9	0.56	7.99	12.39				
No.10	0.59	5.30	11.87				
No.11	0.63	3.81	11.16				
No.12	0.65	3.39	10.84				
No.13	0.66	3.30	10.77				
No.14	0.74	2.33	9.73				
No.15	2.45	0.19	4.57				
No.16	0.00	0.00	0.00				