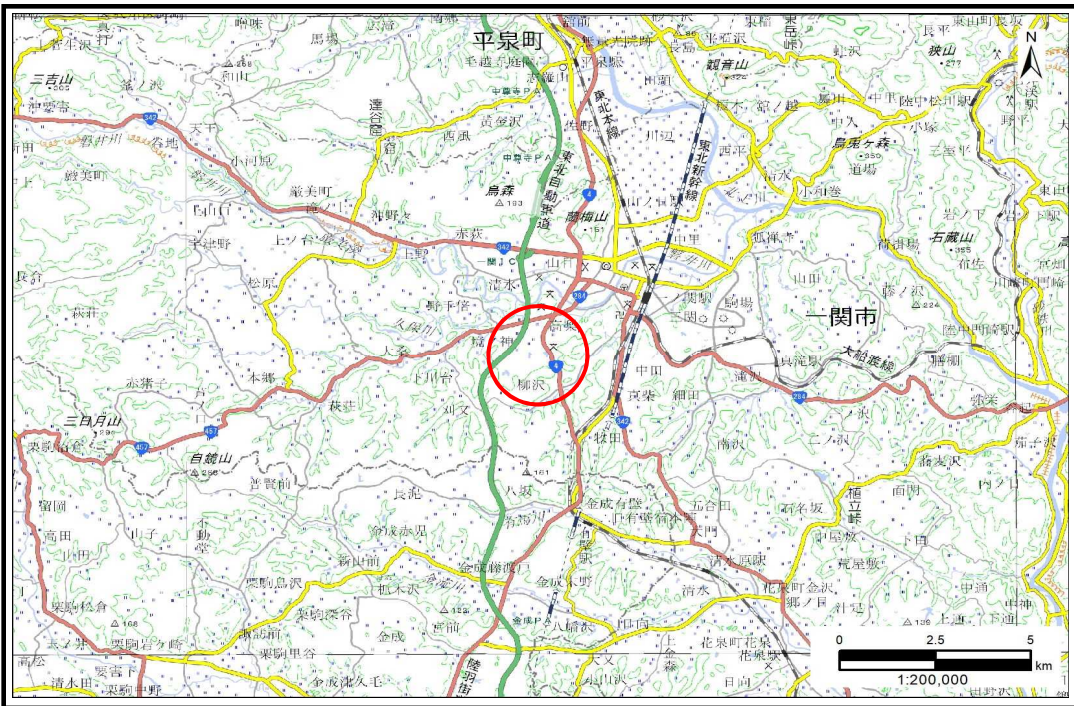


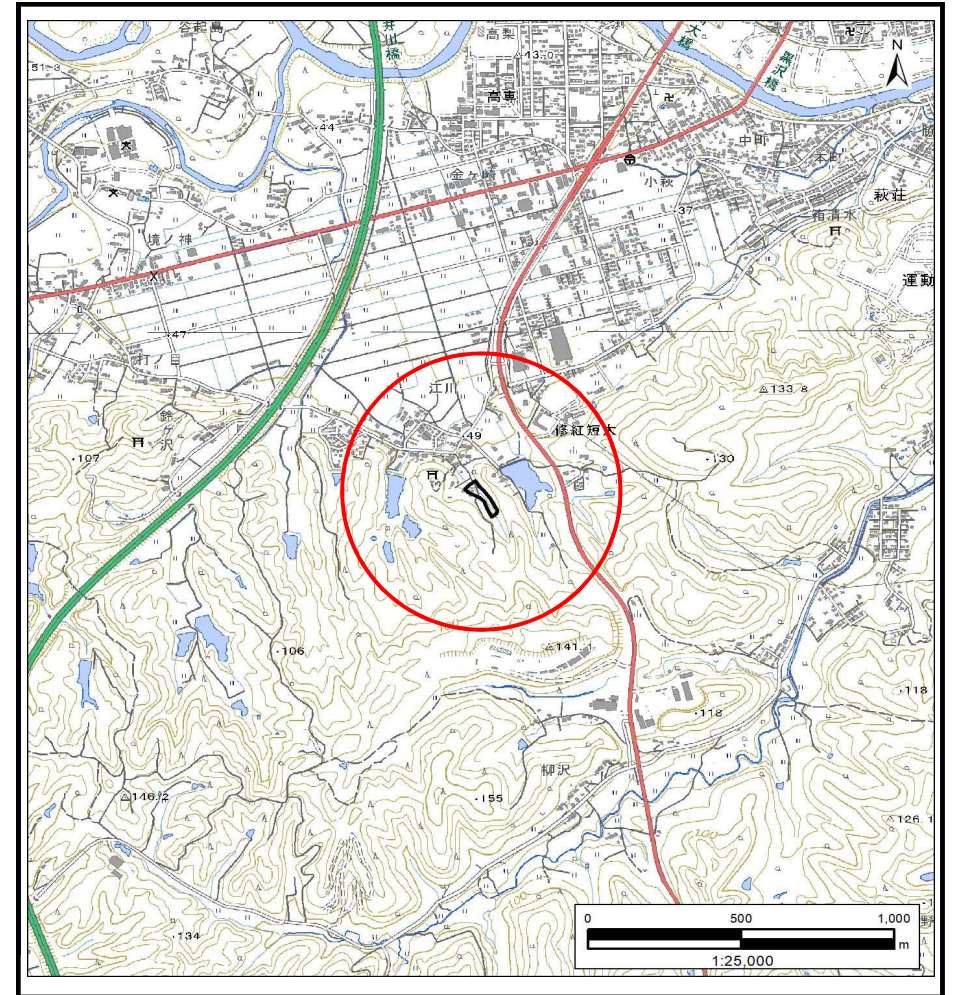
土砂災害防止に関する基礎調査(土石流)

表紙 概況,位置図

自然現象の種類	土石流
溪流番号	BN173053
水系名	北上川
河川名	磐井川
溪流名	江川南方1
所在地	一関市萩荘字江川南方
調査機関	岩手県南広域振興局土木部 一関土木センター



概況図(S=1:200,000)



位置図(S=1:25,000)

「測量法に基づく国土地理院長承認(複製)R 5JHf 197」「本製品を複製する場合には、国土地理院の長の承認を得なければならない。」

岩手県

土石流区域調査

様式3-1 危害のおそれのある土地、著しい危害のおそれのある土地の設定図 (A3)

調査年度

令和4年度

溪流の位置

溪流番号

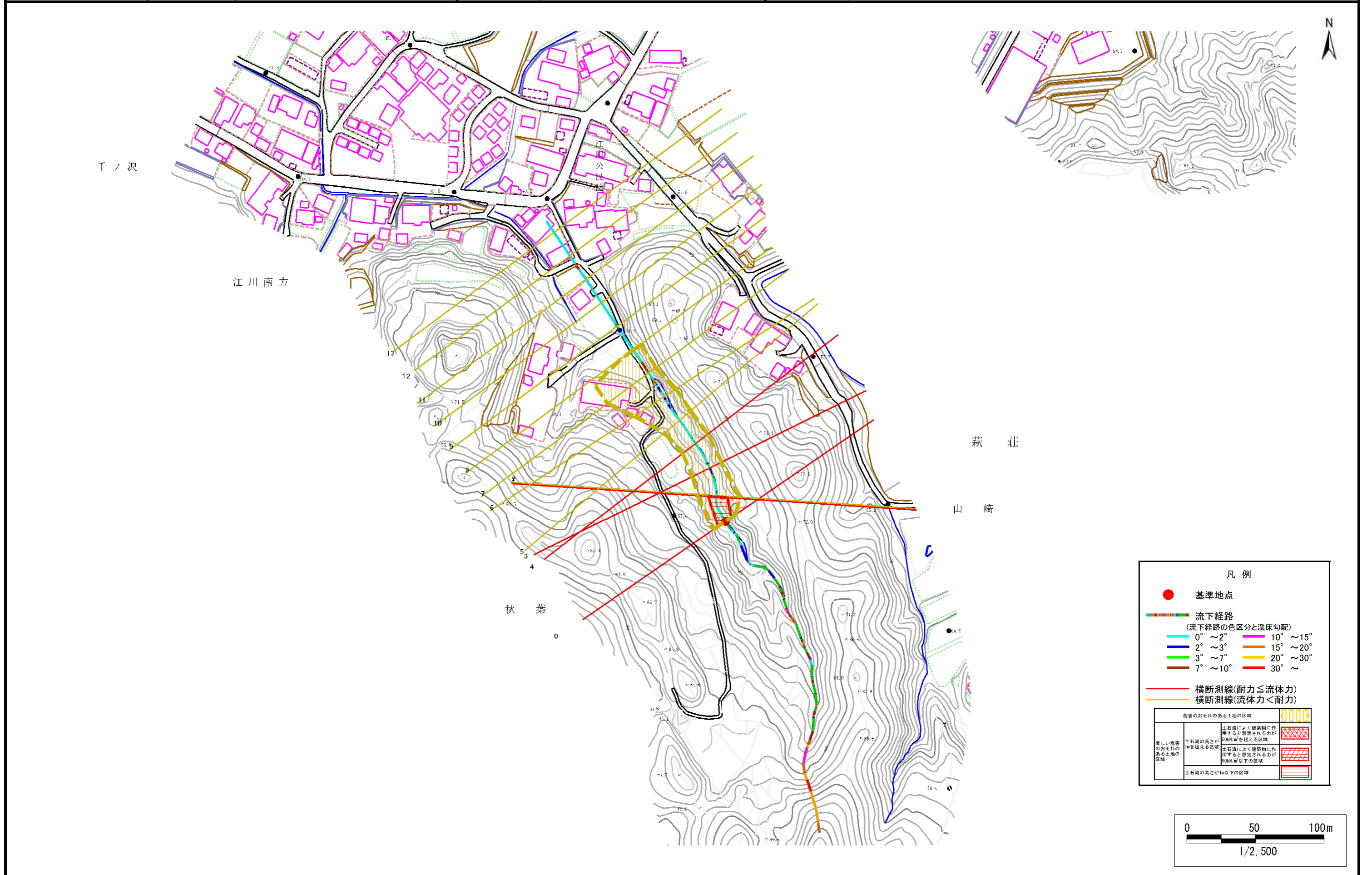
BN173053

溪流名

江川南方1

所在地

一関市萩荘字江川南方



凡例

- 基準地点
- 流下経路 (流下経路の色区分と溪床勾配)
 - 0° ~ 2°
 - 2° ~ 3°
 - 3° ~ 7°
 - 7° ~ 10°
 - 10° ~ 15°
 - 15° ~ 20°
 - 20° ~ 30°
 - 30° ~
- 横断測線(耐力 ≤ 流体力)
- 横断測線(流体力 < 耐力)

危害のおそれのある土地の区域	土石流により建築物に作用すると想定される力が50kN/m ² を超える区域	
	土石流により建築物に作用すると想定される力が50kN/m ² 以下の区域	
	土石流の高さが1m以下の区域	

土石流区域調査書

様式3-2 建築物に作用すると想定される衝撃に関する事項

調査年度	令和4年度
------	-------

渓流の位置	溪流番号	BN173053	溪流名	江川南方1	所在地		
						一関市萩荘字江川南方	
横断測線番号	土石流の高さh(m)	土石流の流体力F _d (kN/m ²)	建築物の耐力P ₂ (kN/m ²)	横断測線番号	土石流の高さh(m)	土石流の流体力F _d (kN/m ²)	建築物の耐力P ₂ (kN/m ²)
No.0	0.92	15.32	8.14				
No.1	0.82	9.81	9.00				
No.2	0.77	8.94	9.43				
No.3	0.90	9.56	8.28				
No.4	0.92	8.45	8.19				
No.5	0.94	7.98	7.99				
No.6	0.84	5.72	8.76				
No.7	0.77	3.56	9.46				
No.8	0.80	3.19	9.17				
No.9	0.83	2.88	8.89				
No.10	0.86	2.56	8.57				
No.11	0.89	2.35	8.34				
No.12	0.87	2.50	8.56				
No.13	0.90	2.33	8.32				