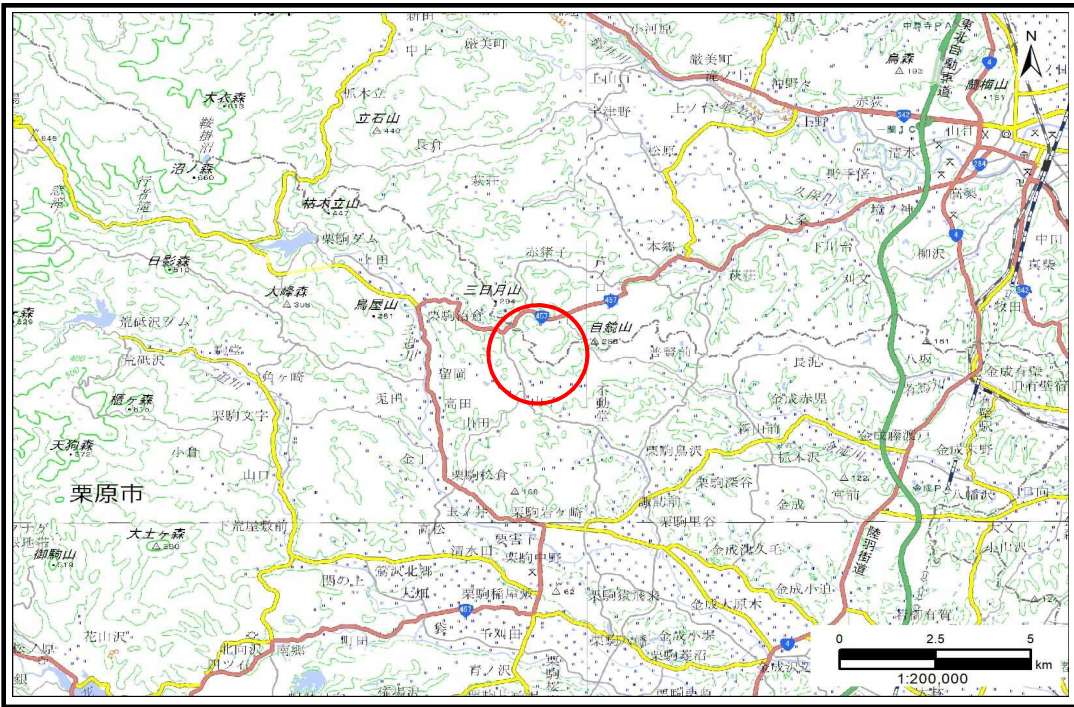


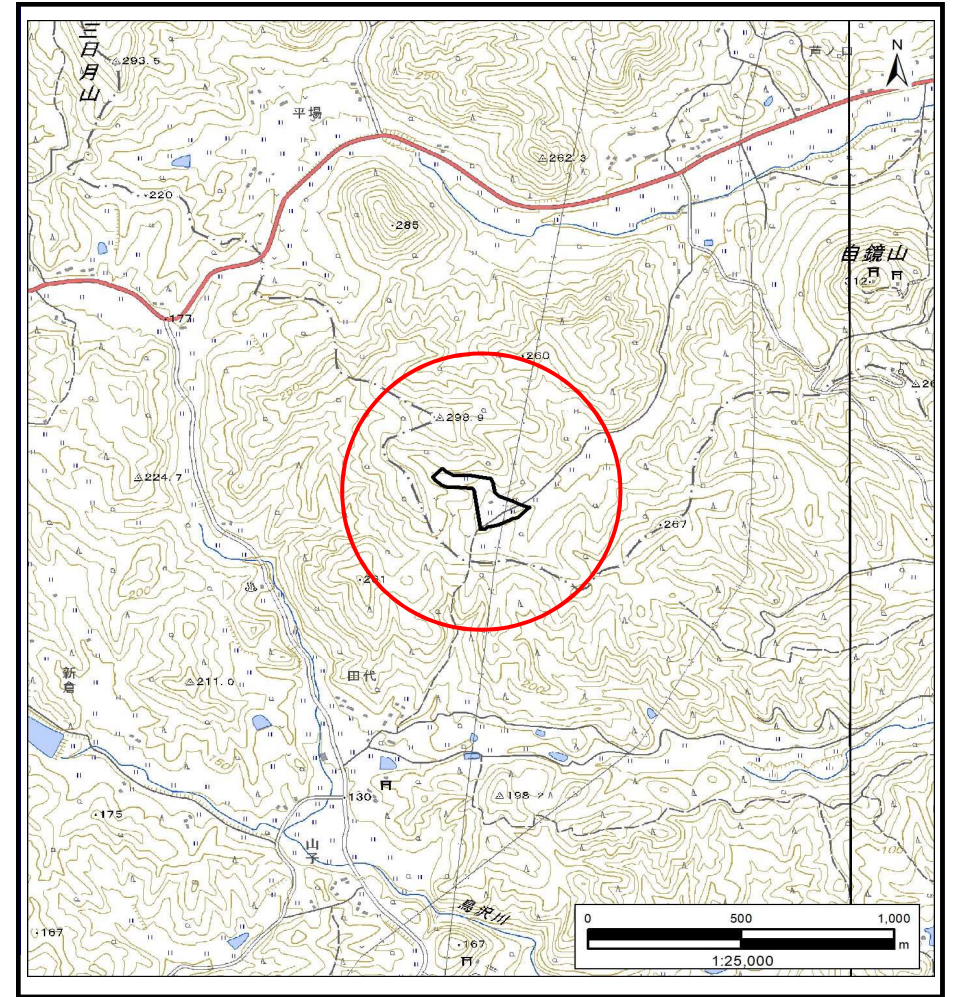
土砂災害防止に関する基礎調査(土石流)

表紙 概況,位置図

自然現象の種類	土石流
溪流番号	BN173049
水系名	北上川
河川名	鳥沢川
溪流名	平場1
所在地	一関市萩荘字平場
調査機関	岩手県南広域振興局土木部 一関土木センター



概況図(S=1:200,000)



位置図(S=1:25,000)

「測量法に基づく国土地理院長承認(複製)R 5JHf 197」「本製品を複製する場合には、国土地理院の長の承認を得なければならない。」

岩手県

土石流区域調査

様式3-1 危害のおそれのある土地、著しい危害のおそれのある土地の設定図 (A3)

調査年度

令和4年度

溪流の位置

溪流番号

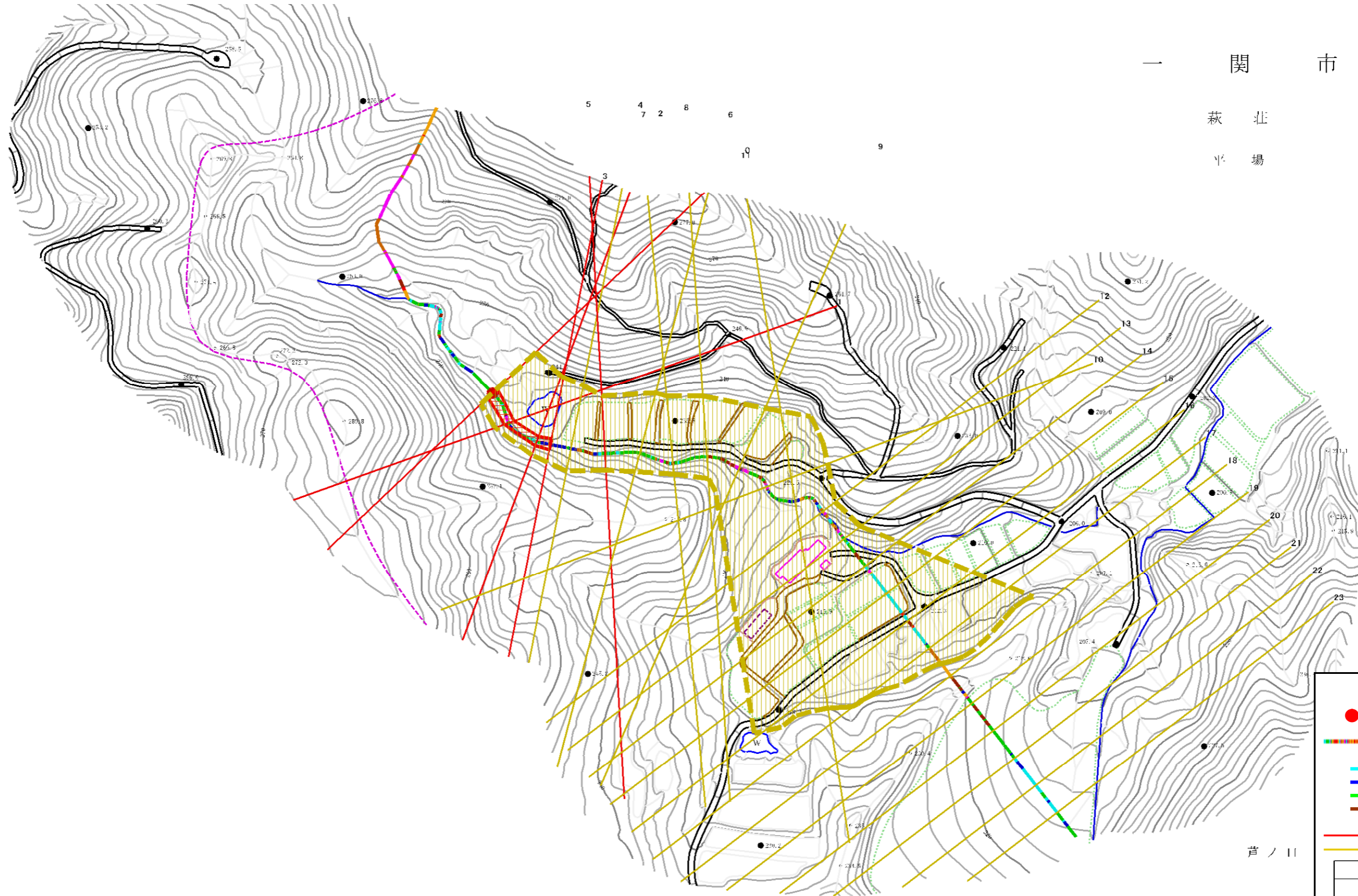
BN173049

溪流名

平場1

所在地

一関市萩荘字平場



市

神

一 関 市

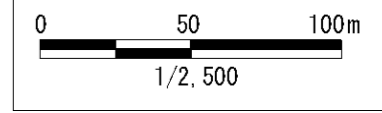
萩 荘
平 場

一 関
萩 荘

11ノ

凡 例

- 基準地点
 - 流下経路 (流下経路の色区分と溪床勾配)
 - 0° ~ 2°
 - 2° ~ 3°
 - 3° ~ 7°
 - 7° ~ 10°
 - 10° ~ 15°
 - 15° ~ 20°
 - 20° ~ 30°
 - 30° ~
 - 横断測線(耐力 ≤ 流体力)
 - 横断測線(流体力 < 耐力)
- | 危害のおそれのある土地の区域 | |
|-------------------|--|
| 著しい危害のおそれのある土地の区域 | 土石流により建築物に作用すると想定される力が50kN/m ² を超える区域 |
| | 土石流により建築物に作用すると想定される力が50kN/m ² 以下の区域 |
| | 土石流の高さが1m以下の区域 |



土石流区域調査書

様式3-2 建築物に作用すると想定される衝撃に関する事項

調査年度 令和4年度

渓流の位置
溪流番号 BN173049
溪流名 平場1
所在地 一関市萩荘字平場

横断測線番号	土石流の高さh(m)	土石流の流体力Fd(kN/m ²)	建築物の耐力P2(kN/m ²)	横断測線番号	土石流の高さh(m)	土石流の流体力Fd(kN/m ²)	建築物の耐力P2(kN/m ²)
No.0	0.70	20.02	10.20				
No.1	0.74	16.64	9.73				
No.2	0.73	13.35	9.85				
No.3	0.67	11.27	10.55				
No.4	0.59	8.61	11.88				
No.5	0.76	10.48	9.55				
No.6	0.79	9.13	9.21				
No.7	0.81	7.43	9.03				
No.8	0.74	6.61	9.72				
No.9	0.73	7.23	9.83				
No.10	0.56	5.63	12.45				
No.11	0.44	4.20	15.51				
No.12	0.69	7.96	10.37				
No.13	0.59	7.41	11.82				
No.14	0.42	4.61	16.19				
No.15	0.42	4.44	15.92				
No.16	0.42	4.53	16.05				
No.17	0.42	4.46	15.95				
No.18	0.50	2.86	13.82				
No.19	0.53	2.34	13.12				
No.20	0.54	2.21	12.91				
No.21	0.53	2.21	12.92				
No.22	0.58	1.74	11.99				
No.23	0.83	0.77	8.90				