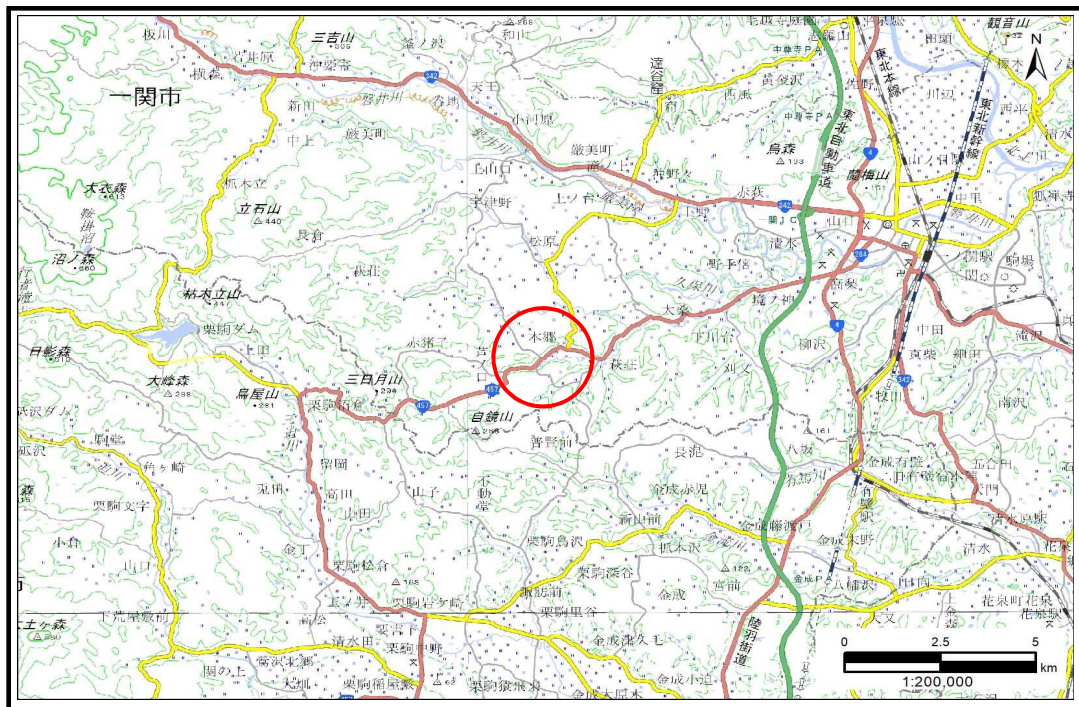


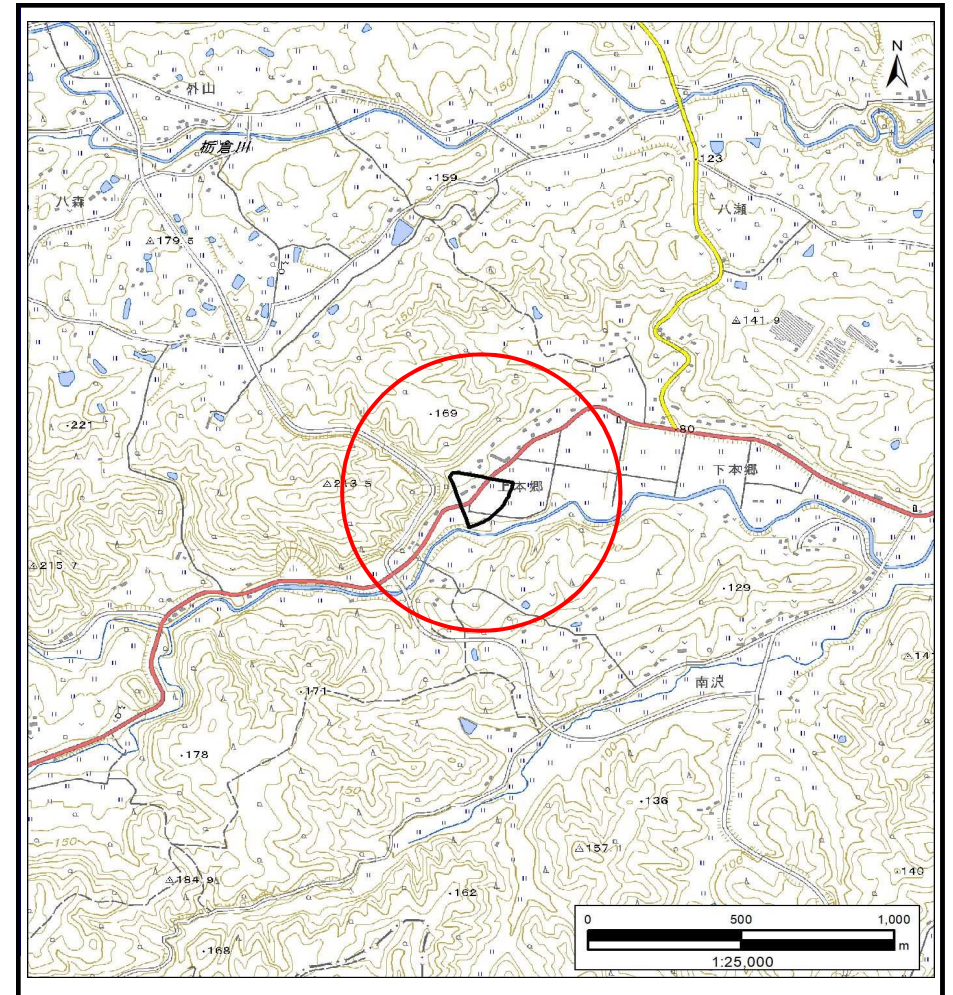
土砂災害防止に関する基礎調査(土石流)

表紙 概況,位置図

自然現象の種類	土石流
溪流番号	BN173046
水系名	北上川
河川名	市野々川
溪流名	上本郷1
所在地	一関市萩荘字上本郷
調査機関	岩手県南広域振興局土木部 一関土木センター



概況図(S=1:200,000)



位置図(S=1:25,000)

「測量法に基づく国土地理院長承認(複製)R 5JHf 197」「本製品を複製する場合には、国土地理院の長の承認を得なければならない。」

岩手県

土石流区域調書

様式3-1 危害のおそれのある土地、著しい危害のおそれのある土地の設定図 (A3)

調査年度

令和4年度

溪流の位置

溪流番号

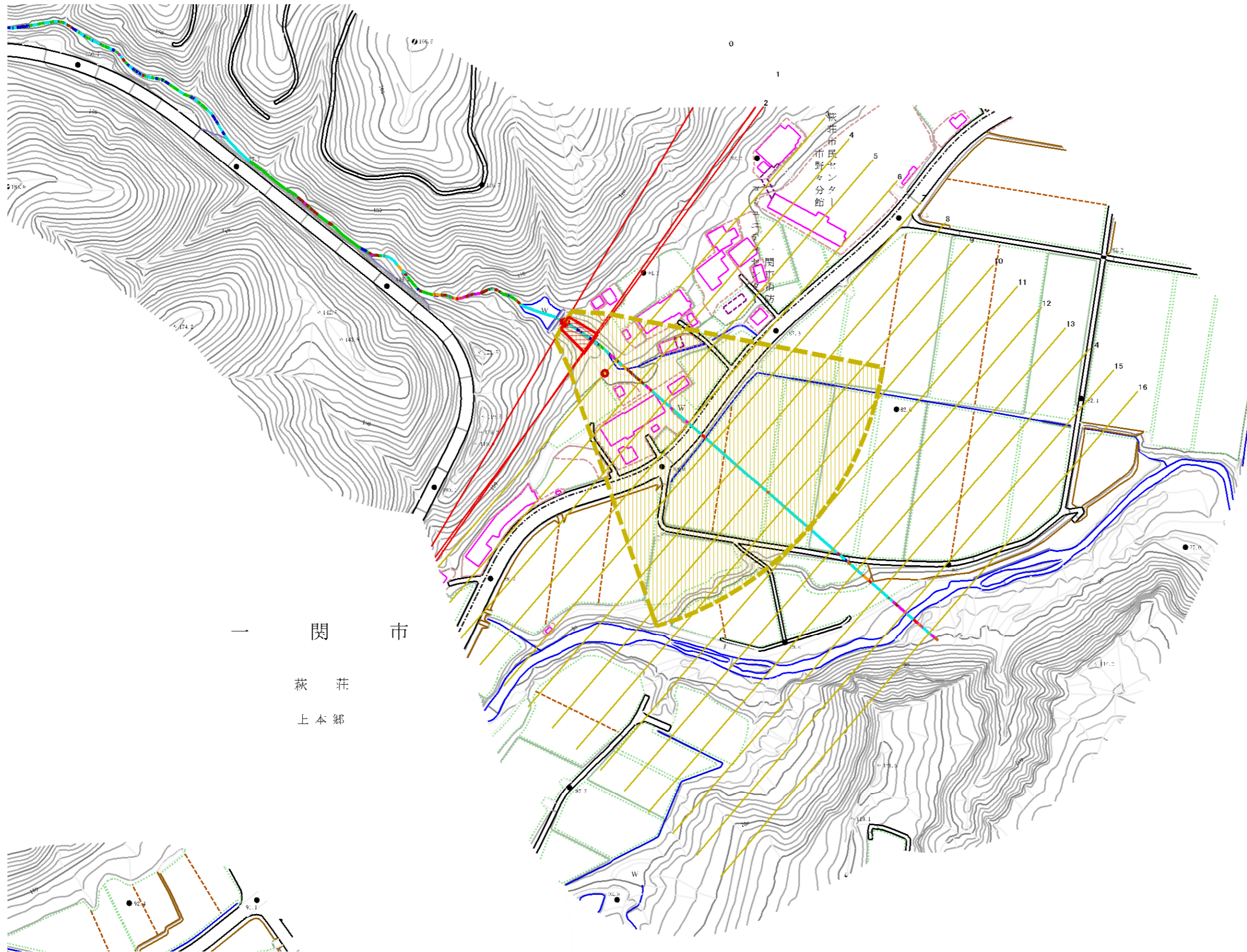
BN173046

溪流名

上本郷1

所在地

一関市萩荘字上本郷



凡例

- 基準地点
- 流下経路 (流下経路の色区分と溪床勾配)
 - 0° ~ 2°
 - 2° ~ 3°
 - 3° ~ 7°
 - 7° ~ 10°
 - 10° ~ 15°
 - 15° ~ 20°
 - 20° ~ 30°
 - 30° ~
- 横断測線(耐力 ≤ 流体力)
- 横断測線(流体力 < 耐力)

危害のおそれのある土地の区域		凡例
著しい危害のおそれのある土地の区域	土石流の高さが1mを超え、土石流により建築物に作用すると想定される力が50kN/m ² を超える区域	[Red diagonal hatching]
	土石流の高さが1mを超え、土石流により建築物に作用すると想定される力が50kN/m ² 以下の区域	[Orange diagonal hatching]
	土石流の高さが1m以下の区域	[Yellow diagonal hatching]

