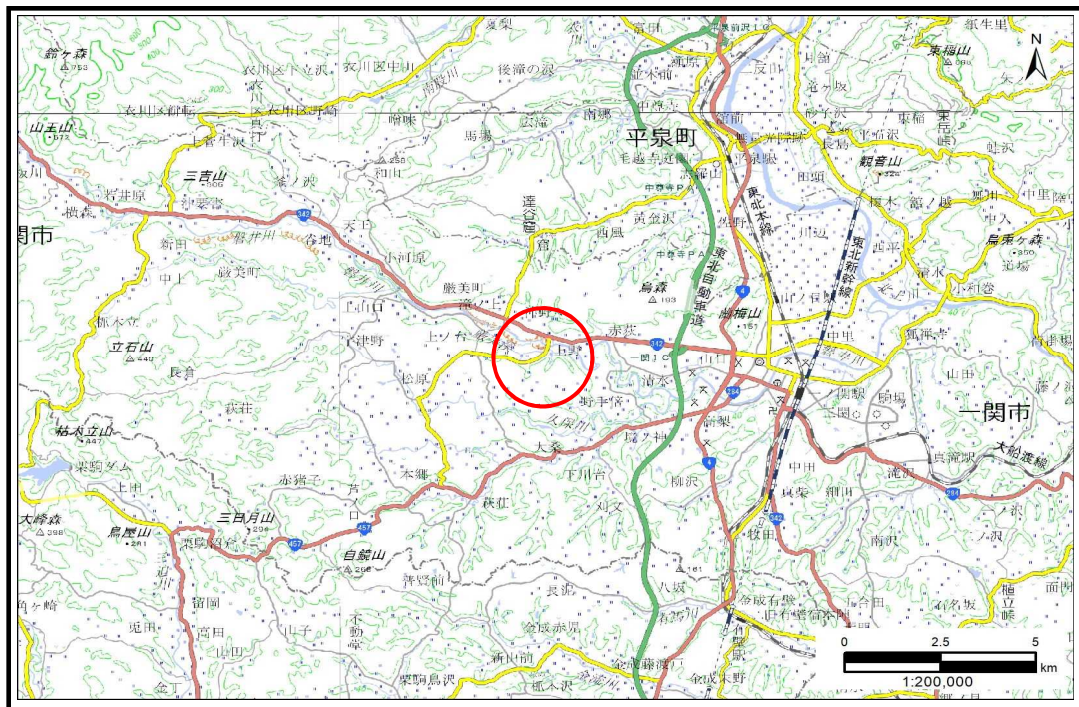


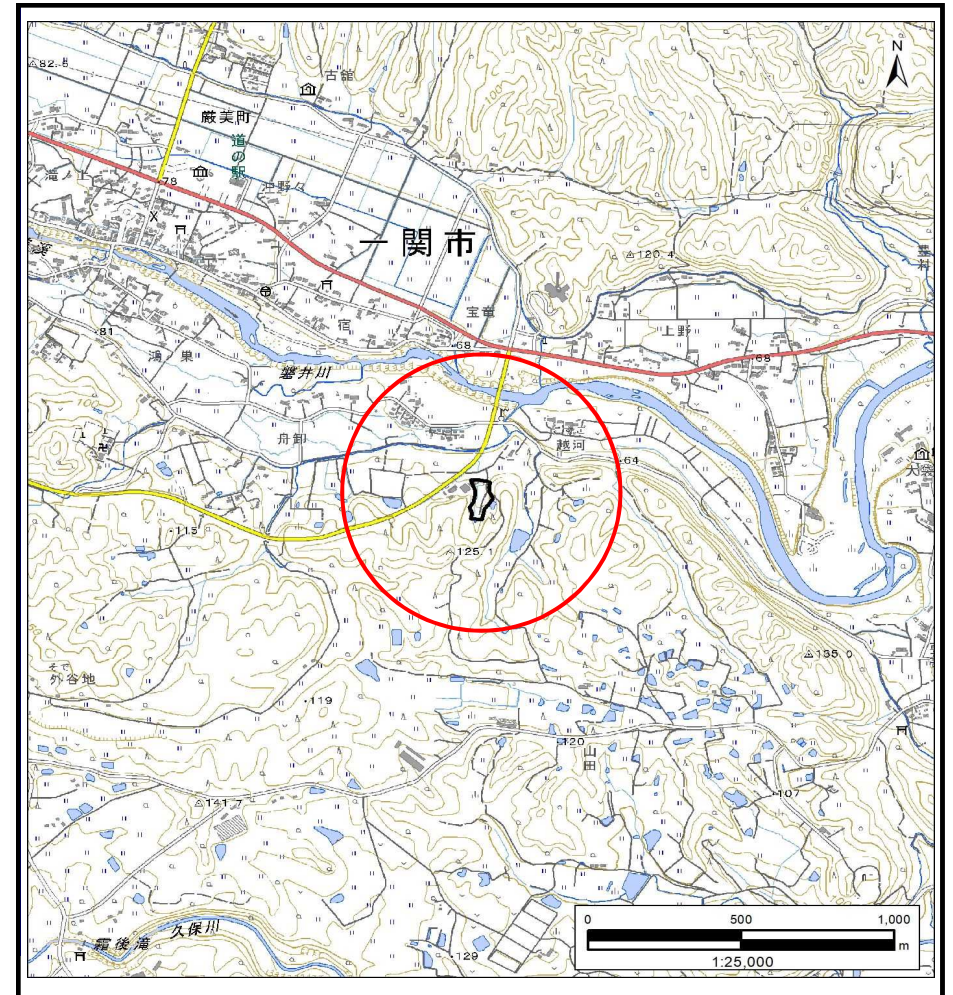
土砂災害防止に関する基礎調査(土石流)

表紙 概況,位置図

自然現象の種類	土石流
溪流番号	BN173043
水系名	北上川
河川名	磐井川
溪流名	越河1
所在地	一関市萩荘字越河
調査機関	岩手県南広域振興局土木部 一関土木センター



概況図(S=1:200,000)



位置図(S=1:25,000)

「測量法に基づく国土地理院長承認(複製)R 5JHf 197」本製品を複製する場合には、国土地理院の長の承認を得なければならない。」

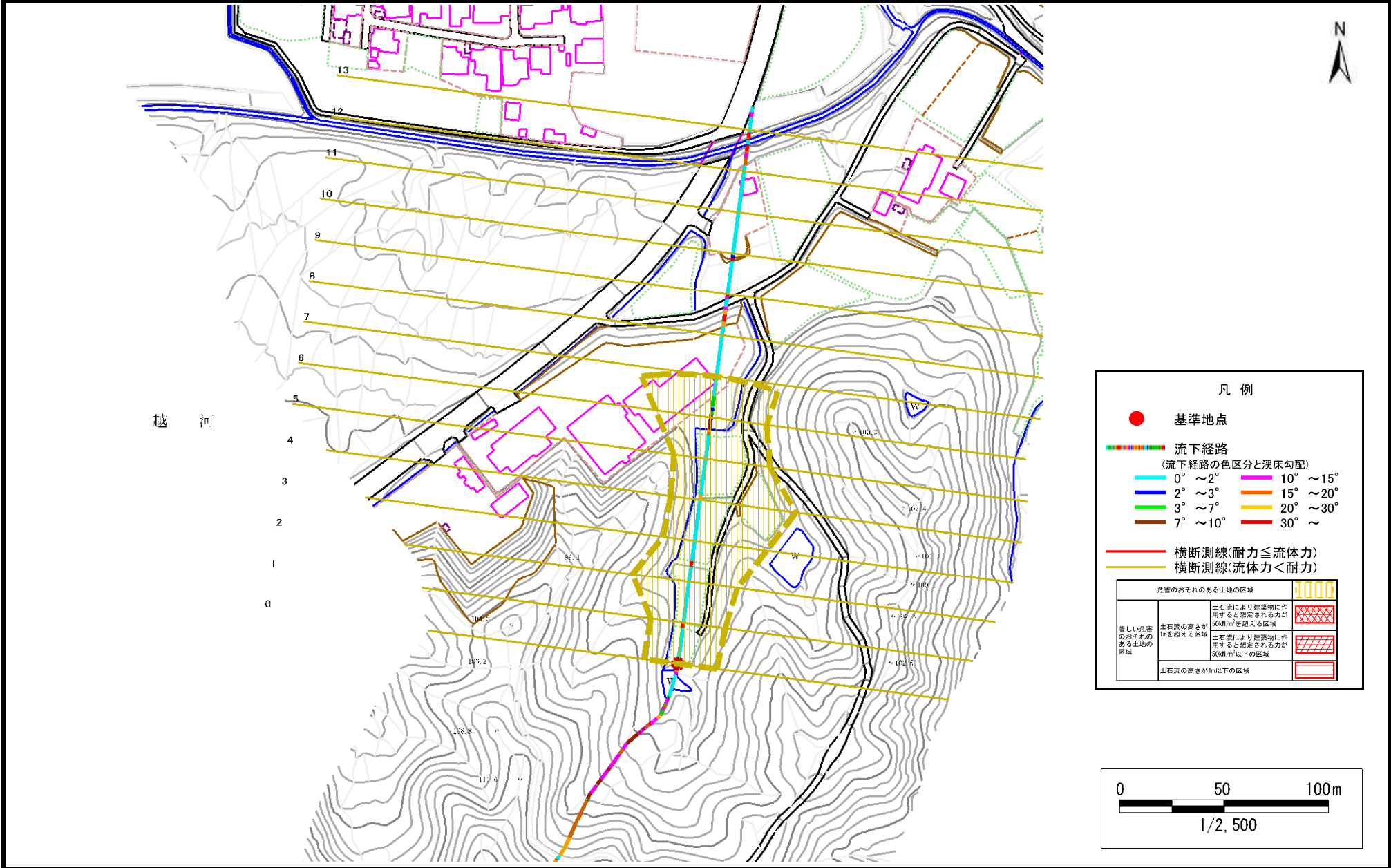
岩手県

土石流区域調査

様式3-1 危害のおそれのある土地、著しい危害のおそれのある土地の設定図

調査年度 令和4年度

溪流の位置	溪流番号	溪流名	越河1	所在地	一関市萩荘字越河
-------	------	-----	-----	-----	----------



土石流区域調査書

様式3-2 建築物に作用すると想定される衝撃に関する事項

調査年度	令和4年度
------	-------

渓流の位置	渓流番号	BN173043	渓流名	越河1	所在地	一関市萩荘字越河
-------	------	----------	-----	-----	-----	----------

横断測線番号	土石流の高さh(m)	土石流の流体力Fd(kN/m ²)	建築物の耐力P2(kN/m ²)	横断測線番号	土石流の高さh(m)	土石流の流体力Fd(kN/m ²)	建築物の耐力P2(kN/m ²)
No.0	0.33	12.01	19.94				
No.1	0.19	4.56	34.19				
No.2	0.14	1.96	46.09				
No.3	0.13	1.37	48.52				
No.4	0.13	1.01	48.74				
No.5	0.13	0.81	47.82				
No.6	0.14	0.57	44.73				
No.7	0.17	0.34	38.20				
No.8	0.17	0.30	36.56				
No.9	0.15	0.41	42.70				
No.10	0.14	0.44	44.00				
No.11	0.15	0.40	42.28				
No.12	0.16	0.35	39.64				
No.13	0.13	0.50	46.95				