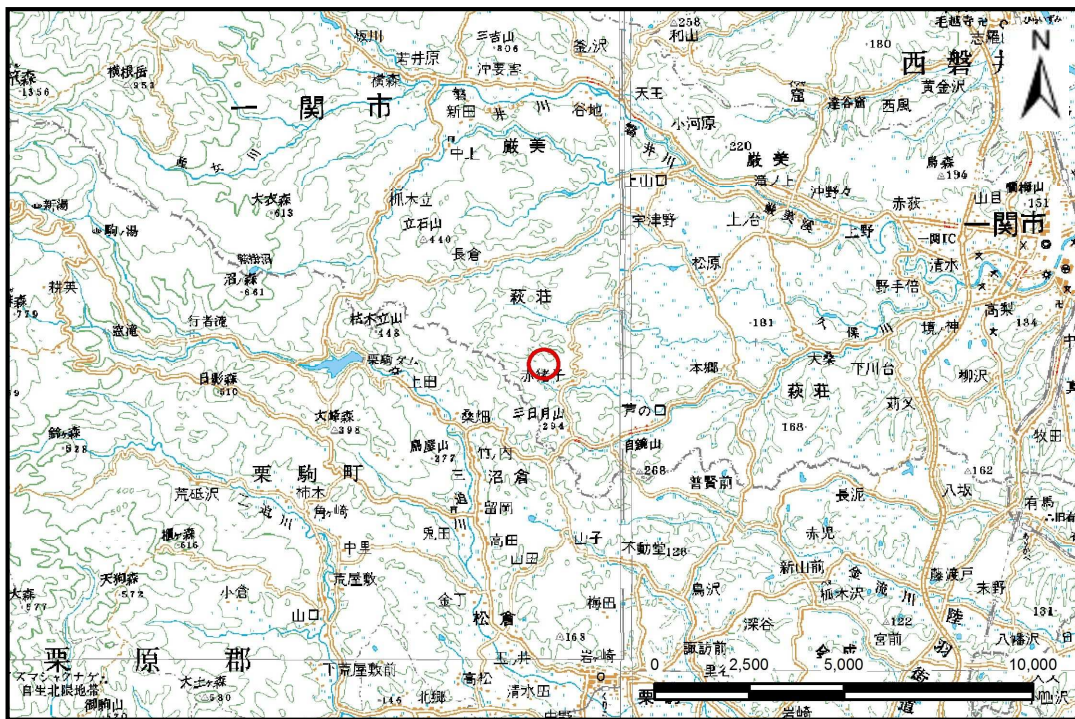


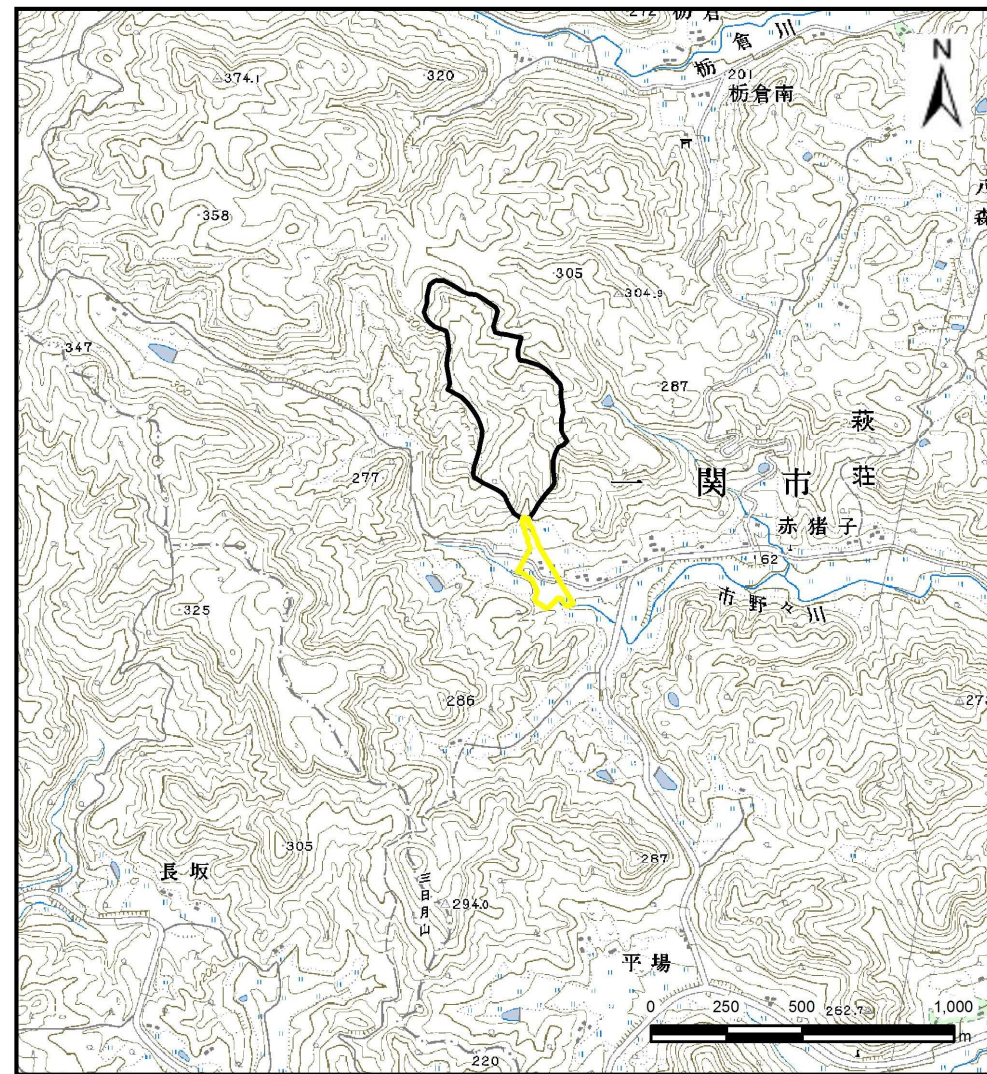
土砂災害防止に関する基礎調査(土石流)

表紙 位置,位置図

自然現象の種類	土石流
溪流番号	B178103
水系名	北上川
河川名	市野々川
溪流名	赤猪子の沢
所在	一関市萩荘字赤猪子
調査機関	岩手県南広域振興局土木部 一関土木センター



位置図(S=1:200,000)



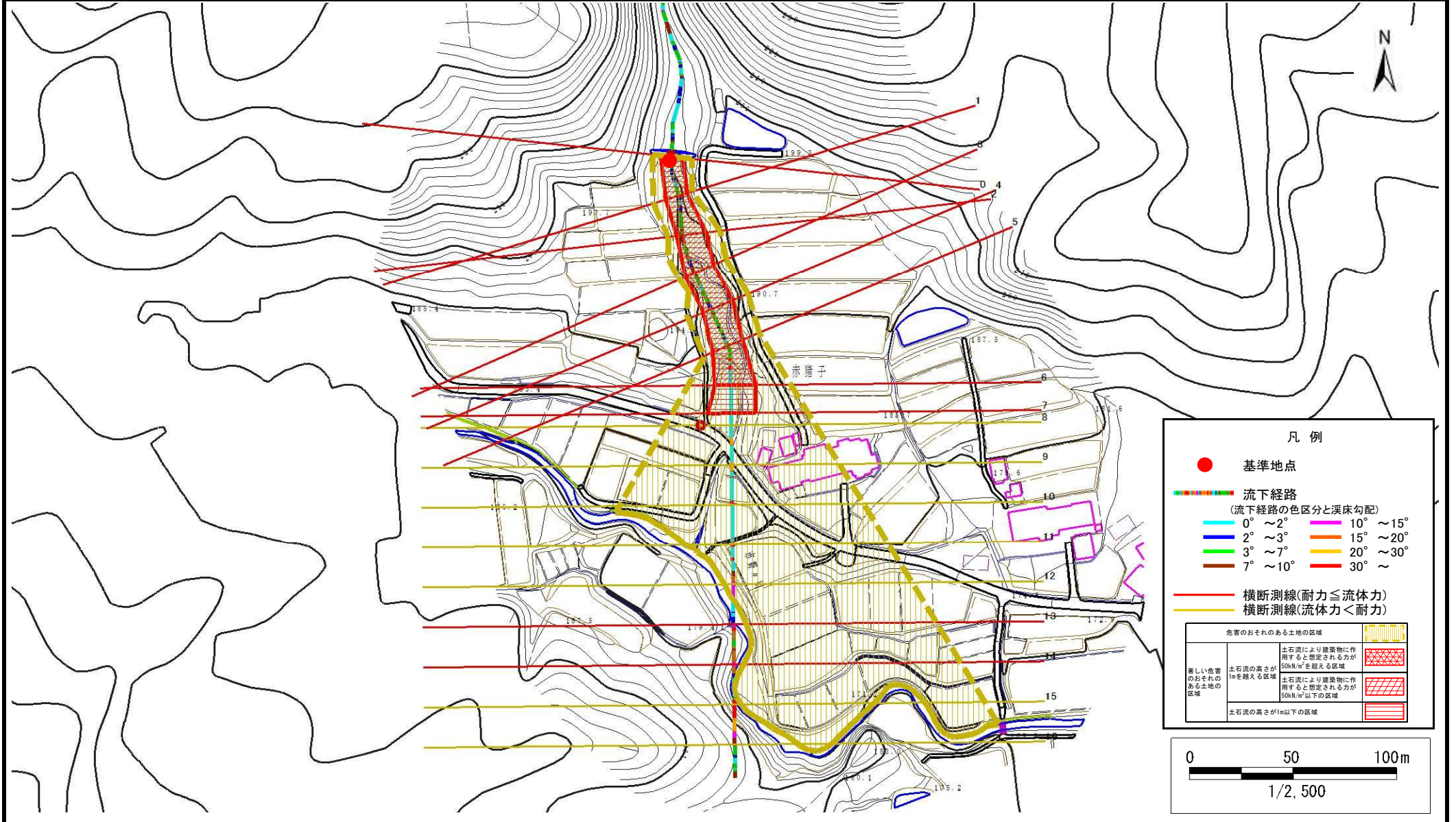
概況図(S=1:25,000)

土石流区域調査

様式3-1 危害のおそれのある土地、著しい危害のおそれのある土地の設定図

調査年度 平成27年度

溪流の位置	溪流番号	B178103	溪流名	赤猪子の沢	所在地	一関市萩荘字赤猪子
-------	------	---------	-----	-------	-----	-----------



土石流区域調査

様式3-2 建築物に作用すると想定される衝撃に関する事項

調査年度	平成27年度
------	--------

溪流の位置	溪流番号	B178103	溪流名	赤猪子の沢	所在地	一関市萩荘字赤猪子
-------	------	---------	-----	-------	-----	-----------

横断測線番号	土石流の高さh(m)	土石流の流体力Fd(kN/m ²)	建築物の耐力P2(kN/m2)	横断測線番号	土石流の高さh(m)	土石流の流体力Fd(kN/m ²)	建築物の耐力P2(kN/m2)
No.0	1.41	33.54	5.96				
No.1	1.39	29.03	6.01				
No.2	1.17	20.07	6.79				
No.3	1.16	17.25	6.83				
No.4	1.13	15.13	6.96				
No.5	1.15	13.22	6.89				
No.6	1.01	9.74	7.56				
No.7	0.94	8.04	7.99				
No.8	0.82	6.44	8.94				
No.9	0.81	6.59	9.03				
No.10	0.77	7.41	9.48				
No.11	0.79	6.91	9.21				
No.12	0.79	6.94	9.22				
No.13	1.20	13.03	6.66				
No.14	1.25	12.14	6.48				
No.15	0.83	6.32	8.90				
No.16	1.51	1.35	5.70				