

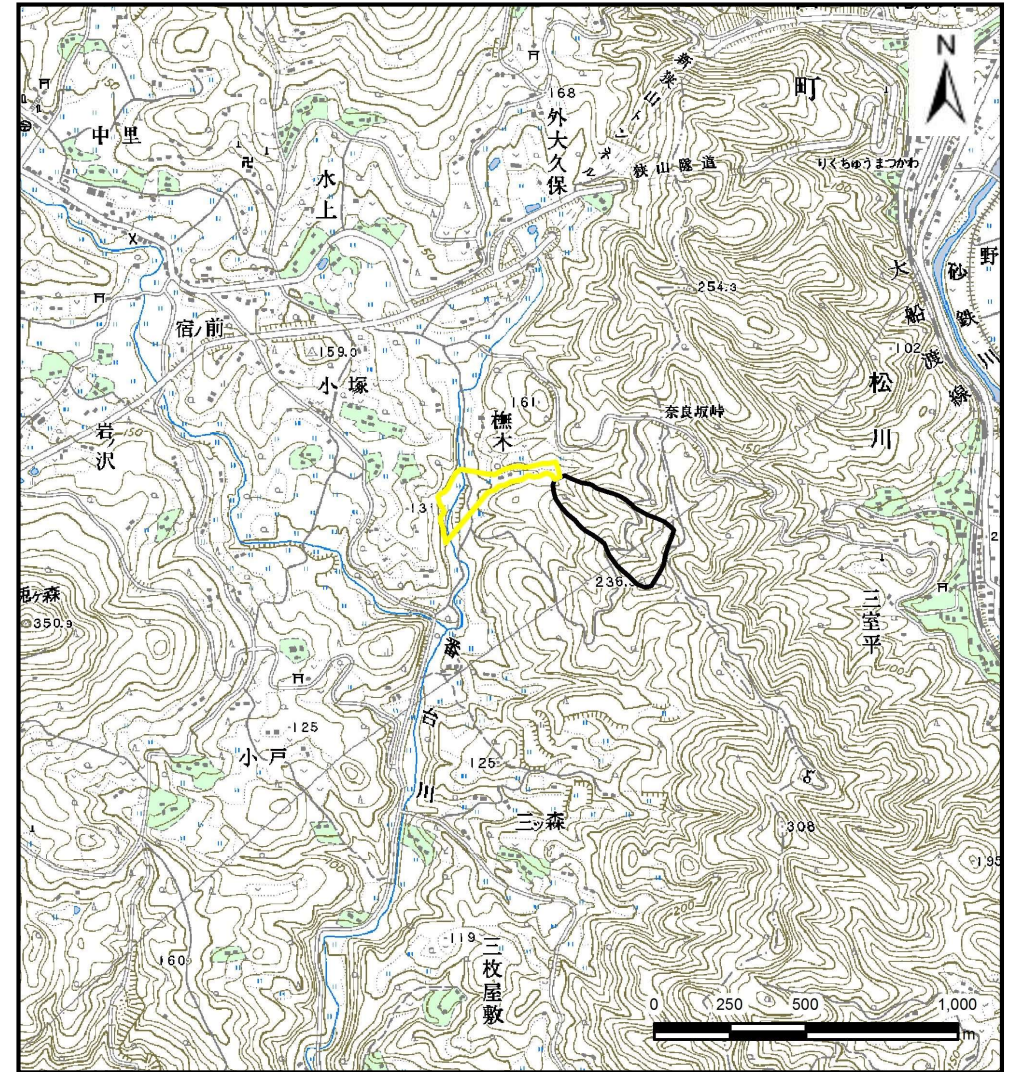
土砂災害防止に関する基礎調査(土石流)

表紙 位置,位置図

自然現象の種類	土石流
溪流番号	B173210-2
水系名	北上川
河川名	番台川
溪流名	木の沢-2
所在	一関市舞川字ぶなノ木
調査機関	岩手県南広域振興局土木部 一関土木センター



位置図(S=1:200,000)



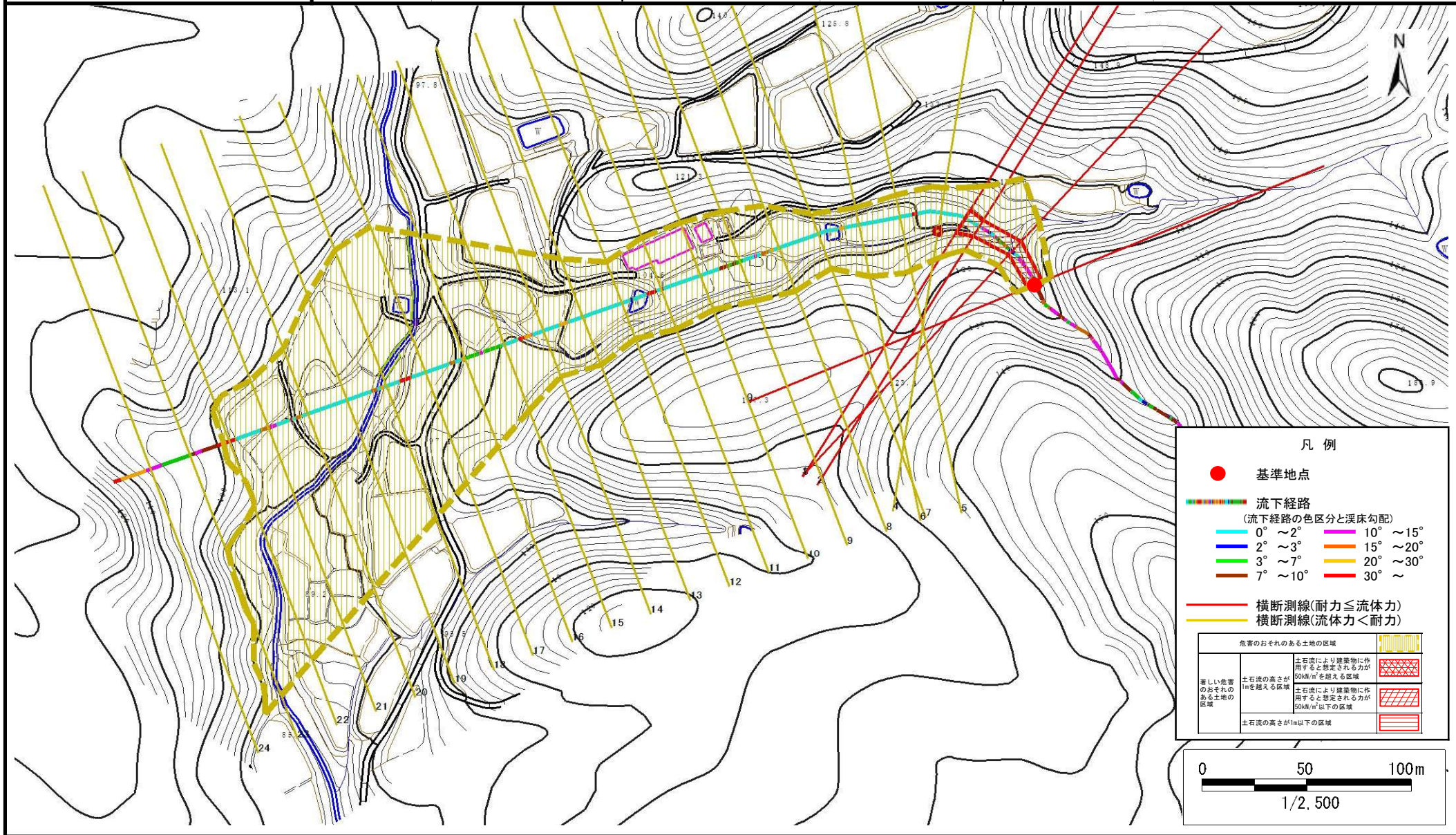
概況図(S=1:25,000)

土石流区域調査

様式3-1 危害のおそれのある土地、著しい危害のおそれのある土地の設定図

調査年度 平成27年度

溪流の位置 溪流番号 B173210-2 溪流名 木の沢-2 所在地 一関市舞川字ぶなの木



凡例

- 基準地点
- 流下経路 (流下経路の色区分と溪床勾配)
 - 0° ~ 2°
 - 2° ~ 3°
 - 3° ~ 7°
 - 7° ~ 10°
 - 10° ~ 15°
 - 15° ~ 20°
 - 20° ~ 30°
 - 30° ~
- 横断測線(耐力 ≤ 流体力)
- 横断測線(流体力 < 耐力)

危害のおそれのある土地の区域		
著しい危害のおそれのある土地の区域	土石流の高さが1mを超える区域	土石流により建築物に作用すると想定される力が50kN/m ² を超える区域
	土石流の高さが1m以下の区域	土石流により建築物に作用すると想定される力が50kN/m ² 以下の区域

0 50 100m
1/2,500

土石流区域調査

様式3-2 建築物に作用すると想定される衝撃に関する事項

調査年度 平成27年度

溪流の位置	溪流番号	B173210-2	溪流名	木の沢-2	所在地	一関市舞川字ぶなノ木	
横断測線番号	土石流の高さh(m)	土石流の流体力Fd(kN/m ²)	建築物の耐力P2(kN/m ²)	横断測線番号	土石流の高さh(m)	土石流の流体力Fd(kN/m ²)	建築物の耐力P2(kN/m ²)
No.0	0.84	20.28	8.77				
No.1	0.75	17.87	9.60				
No.2	0.74	17.38	9.73				
No.3	0.59	12.52	11.80				
No.4	0.48	9.04	14.27				
No.5	0.48	8.70	14.34				
No.6	0.47	6.79	14.63				
No.7	0.46	6.54	14.64				
No.8	0.47	5.71	14.63				
No.9	0.47	5.07	14.55				
No.10	0.48	4.23	14.28				
No.11	0.50	3.21	13.61				
No.12	0.50	3.20	13.60				
No.13	0.53	2.64	12.99				
No.14	0.50	3.01	13.77				
No.15	0.54	2.49	12.79				
No.16	0.51	2.82	13.51				
No.17	0.51	2.83	13.54				
No.18	0.49	3.95	13.95				
No.19	0.55	3.77	12.70				
No.20	0.56	3.52	12.33				
No.21	0.58	3.38	12.10				
No.22	0.73	1.85	9.88				
No.23	0.00	0.00	0.00				
No.24	0.00	0.00	0.00				