

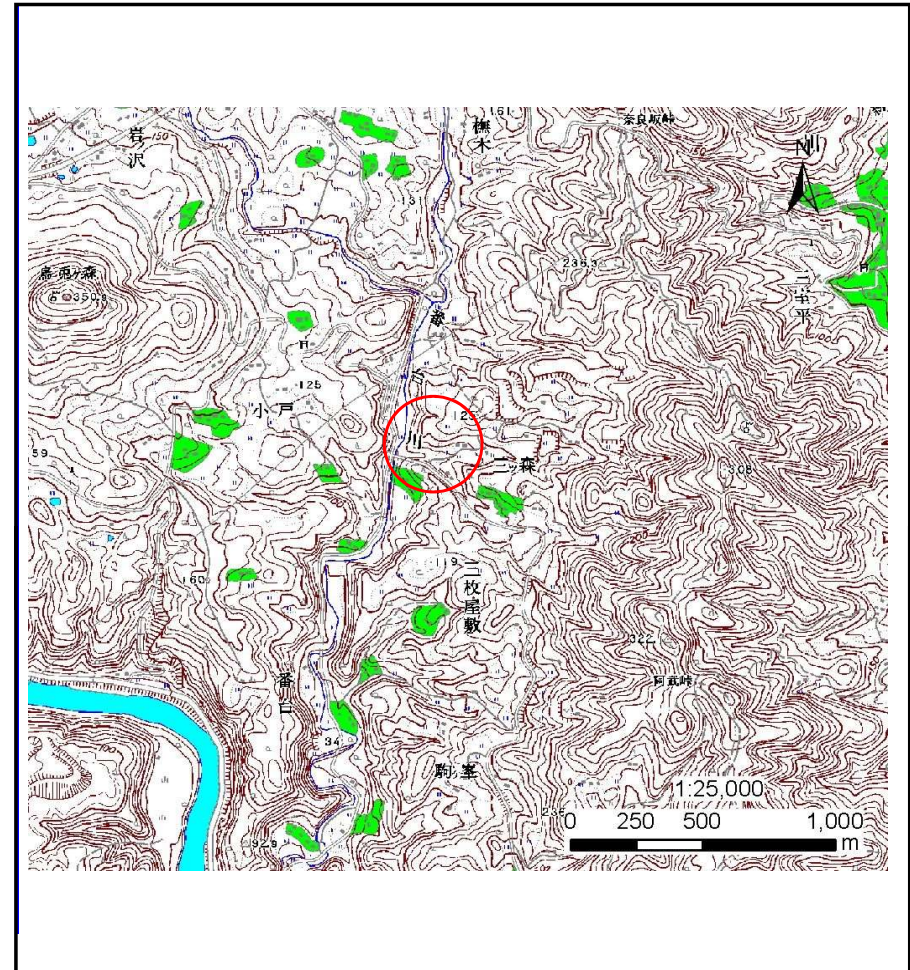
土砂災害防止に関する基礎調査(土石流)

表紙 位置位置図

自然現象の種類	土石流
溪流番号	B173208
水系名	北上川
河川名	番台川
溪流名	三ツ森沢(2)
所在地	一関市舞川字三ツ森
調査機関	県南広域振興局土木部一関土木センター



位置図(S=1:200,000)

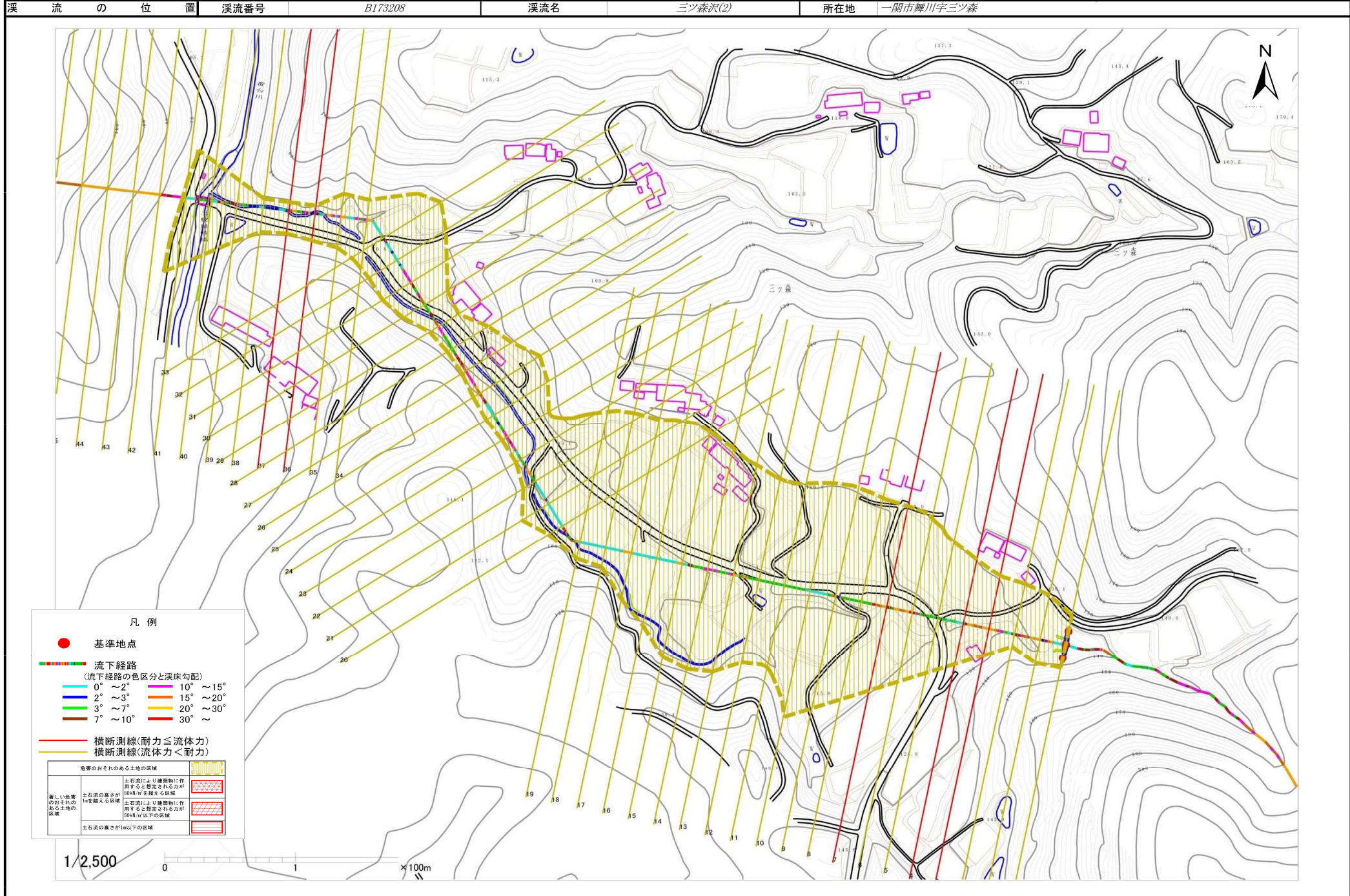


概況図(S=1:25,000)

土石流区域調査

様式3-1 危害のおそれのある土地、著しい危害のおそれのある土地の設定図

調査年度 平成26年度



土石流区域調査

様式3-2 建築物に作用すると想定される衝撃に関する事項

調査年度 平成26年度

溪流の位置	溪流番号	B173208	溪流名	三ツ森沢(2)	所在地	一関市舞川字三ツ森	
横断測線番号	土石流の高さh(m)	土石流の流体力Fd(kN/m ²)	建築物の耐力P2(kN/m ²)	横断測線番号	土石流の高さh(m)	土石流の流体力Fd(kN/m ²)	建築物の耐力P2(kN/m ²)
No.0	0.50	10.86	13.61	No.27	0.52	3.61	13.15
No.1	0.49	9.65	13.89	No.28	0.52	3.72	13.33
No.2	0.48	8.25	14.16	No.29	0.49	4.21	14.08
No.3	0.84	16.76	8.74	No.30	0.49	4.17	14.03
No.4	0.95	21.83	7.97	No.31	0.49	4.06	13.85
No.5	0.51	8.12	13.50	No.32	0.48	4.31	14.23
No.6	0.51	7.85	13.52	No.33	0.52	3.66	13.23
No.7	0.82	16.71	8.95	No.34	0.77	8.72	9.42
No.8	0.51	7.52	13.39	No.35	0.48	5.62	14.15
No.9	0.51	6.57	13.39	No.36	0.75	10.13	9.68
No.10	0.50	7.01	13.79	No.37	0.84	9.90	8.77
No.11	0.51	6.67	13.48	No.38	0.81	8.00	9.03
No.12	0.52	6.14	13.35	No.39	0.55	4.26	12.51
No.13	0.51	6.15	13.36	No.40	0.60	3.68	11.72
No.14	0.52	5.42	13.24	No.41	0.59	3.80	11.88
No.15	0.50	5.86	13.70	No.42	1.14	0.82	6.90
No.16	0.50	5.86	13.70				
No.17	0.53	4.64	13.00				
No.18	0.48	5.60	14.14				
No.19	0.50	5.34	13.84				
No.20	0.49	5.46	13.98				
No.21	0.50	5.26	13.74				
No.22	0.50	5.21	13.68				
No.23	0.50	5.24	13.72				
No.24	0.55	3.89	12.61				
No.25	0.60	2.74	11.60				
No.26	0.61	2.70	11.55				