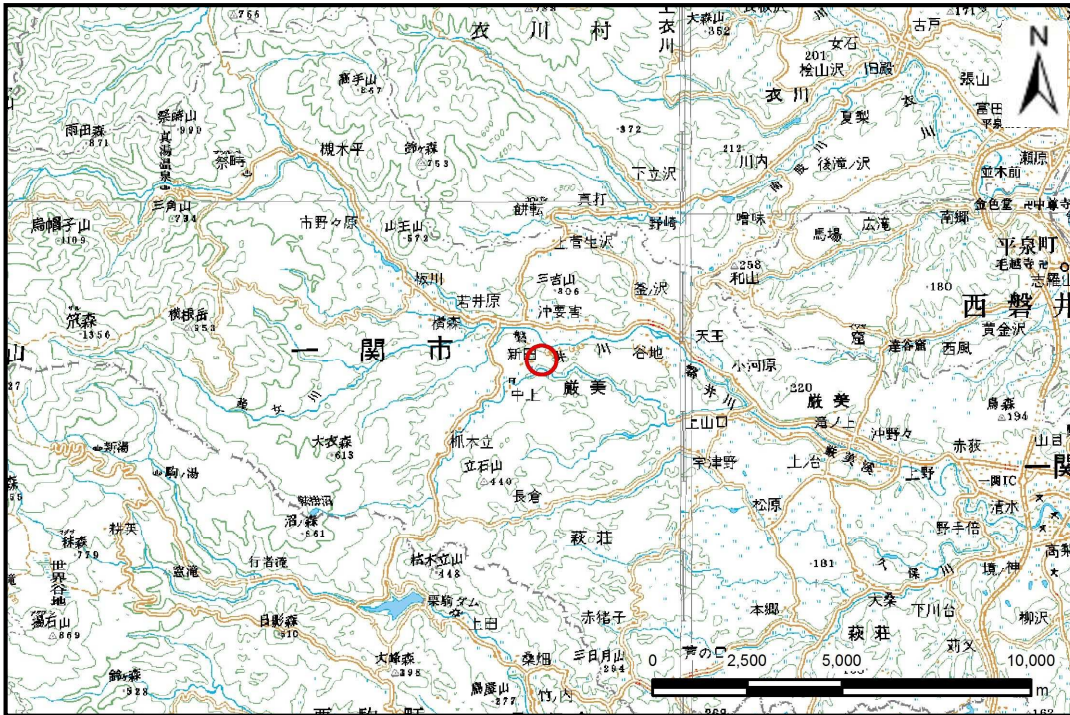


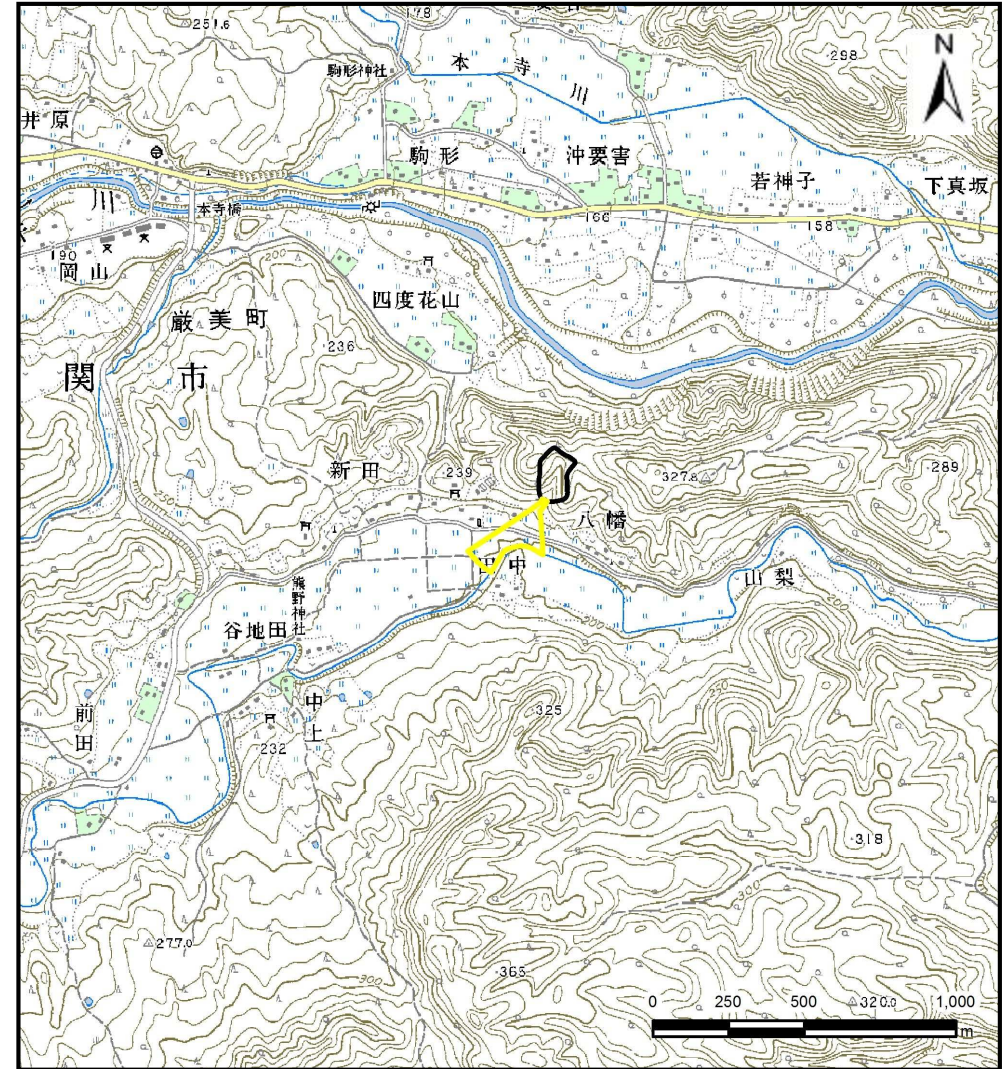
土砂災害防止に関する基礎調査(土石流)

表紙 位置,位置図

自然現象の種類	土石流
溪流番号	B171205
水系名	北上川
河川名	小猪岡川
溪流名	八幡沢
所在地	一関市巖美町字八幡
調査機関	岩手県南広域振興局土木部 一関土木センター



位置図(S=1:200,000)



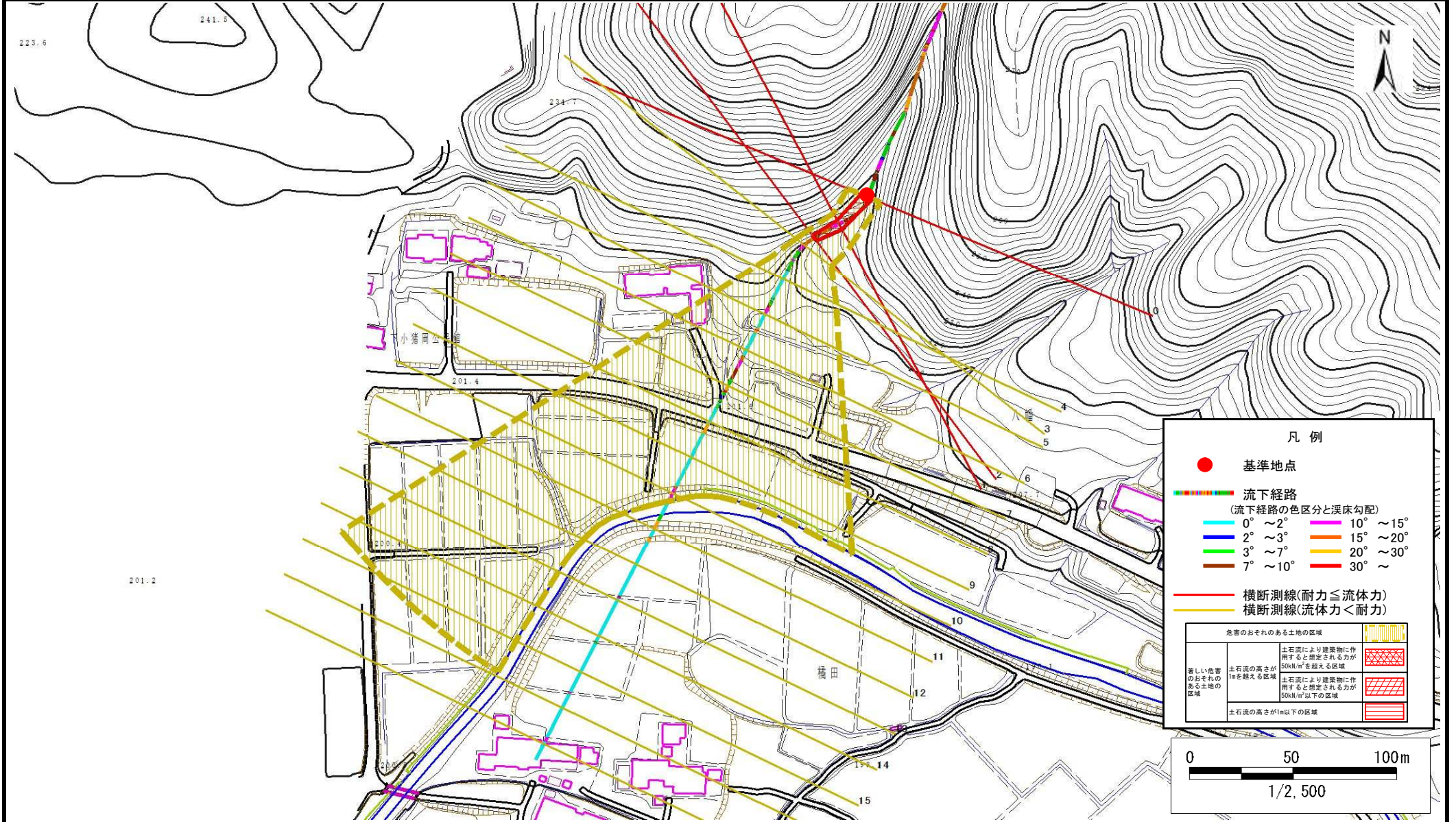
概況図(S=1:25,000)

土石流区域調査

様式3-1 危害のおそれのある土地、著しい危害のおそれのある土地の設定図

調査年度 平成27年度

溪流の位置 溪流番号 B171205 溪流名 八幡沢 所在地 一関市巖美町字八幡



凡例

- 基準地点
- 流下経路 (流下経路の色区分と溪床勾配)
 - 0° ~ 2°
 - 2° ~ 3°
 - 3° ~ 7°
 - 7° ~ 10°
 - 10° ~ 15°
 - 15° ~ 20°
 - 20° ~ 30°
 - 30° ~
- 横断測線(耐力≧流体力)
- 横断測線(流体力<耐力)

危害のおそれのある土地の区域	
著しい危害のおそれのある土地の区域	土石流により建築物に作用すると想定される力が50kN/m ² を超える区域
土石流の高さが1mを超える区域	土石流により建築物に作用すると想定される力が50kN/m ² 以下の区域
土石流の高さが1m以下の区域	

0 50 100m
1/2,500

土石流区域調査

様式3-2 建築物に作用すると想定される衝撃に関する事項

調査年度	平成27年度
所在地	一関市巖美町字八幡

溪流の位置		溪流番号	溪流名				
		B171205	八幡沢				
横断測線番号	土石流の高さh(m)	土石流の流体力Fd(kN/m ²)	建築物の耐力P2(kN/m2)	横断測線番号	土石流の高さh(m)	土石流の流体力Fd(kN/m ²)	建築物の耐力P2(kN/m2)
No.0	0.51	25.00	13.58				
No.1	0.58	26.47	12.06				
No.2	0.46	16.05	14.64				
No.3	0.46	14.34	14.65				
No.4	0.29	6.83	22.58				
No.5	0.23	3.98	28.30				
No.6	0.22	3.01	29.73				
No.7	0.21	2.51	30.20				
No.8	0.21	2.22	30.30				
No.9	0.21	2.28	30.68				
No.10	0.21	2.12	30.29				
No.11	0.22	1.52	29.53				
No.12	0.23	1.14	28.03				
No.13	0.24	1.00	27.15				
No.14	0.24	0.99	27.05				
No.15	0.25	0.89	26.29				
No.16	0.32	0.44	20.46				
No.17	0.00	0.00	0.00				