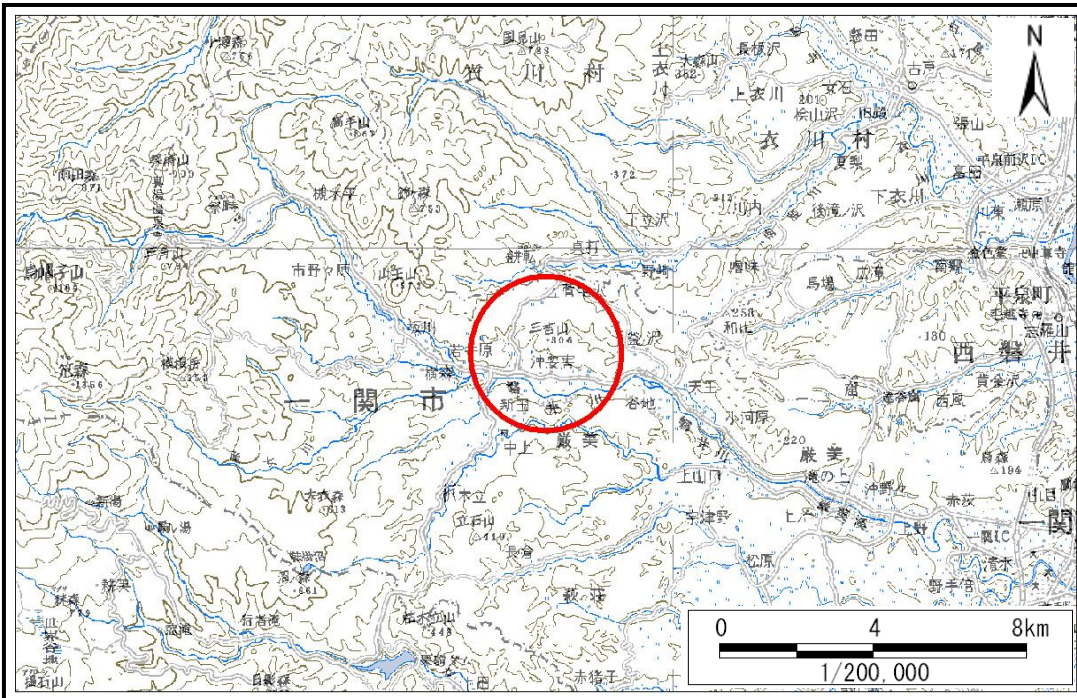


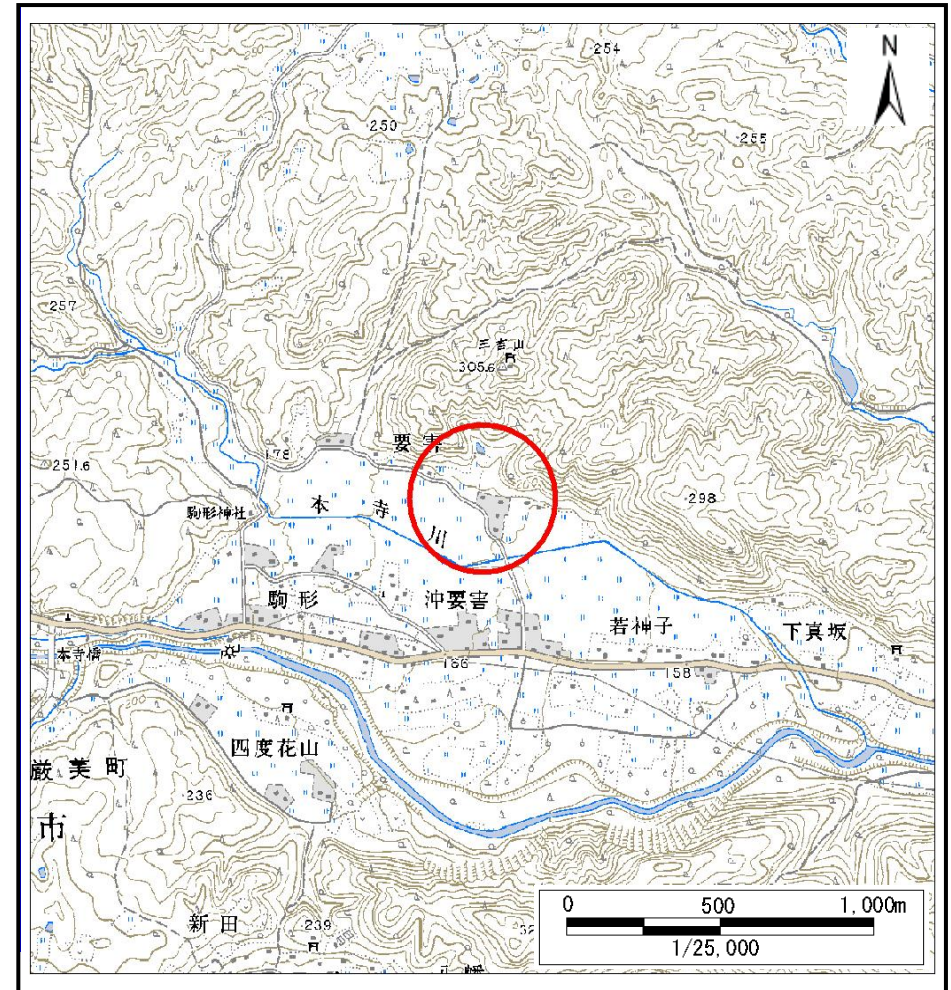
土砂災害防止に関する基礎調査(土石流)

表紙 位置,位置図

自然現象の種類	土石流
溪流番号	B171203
水系名	北上川
河川名	本寺川
溪流名	要害の沢(1)
所在	一関市巖美町字要害
調査機関	県南広域振興局土木部一関土木センター



位置図(S=1:200,000)



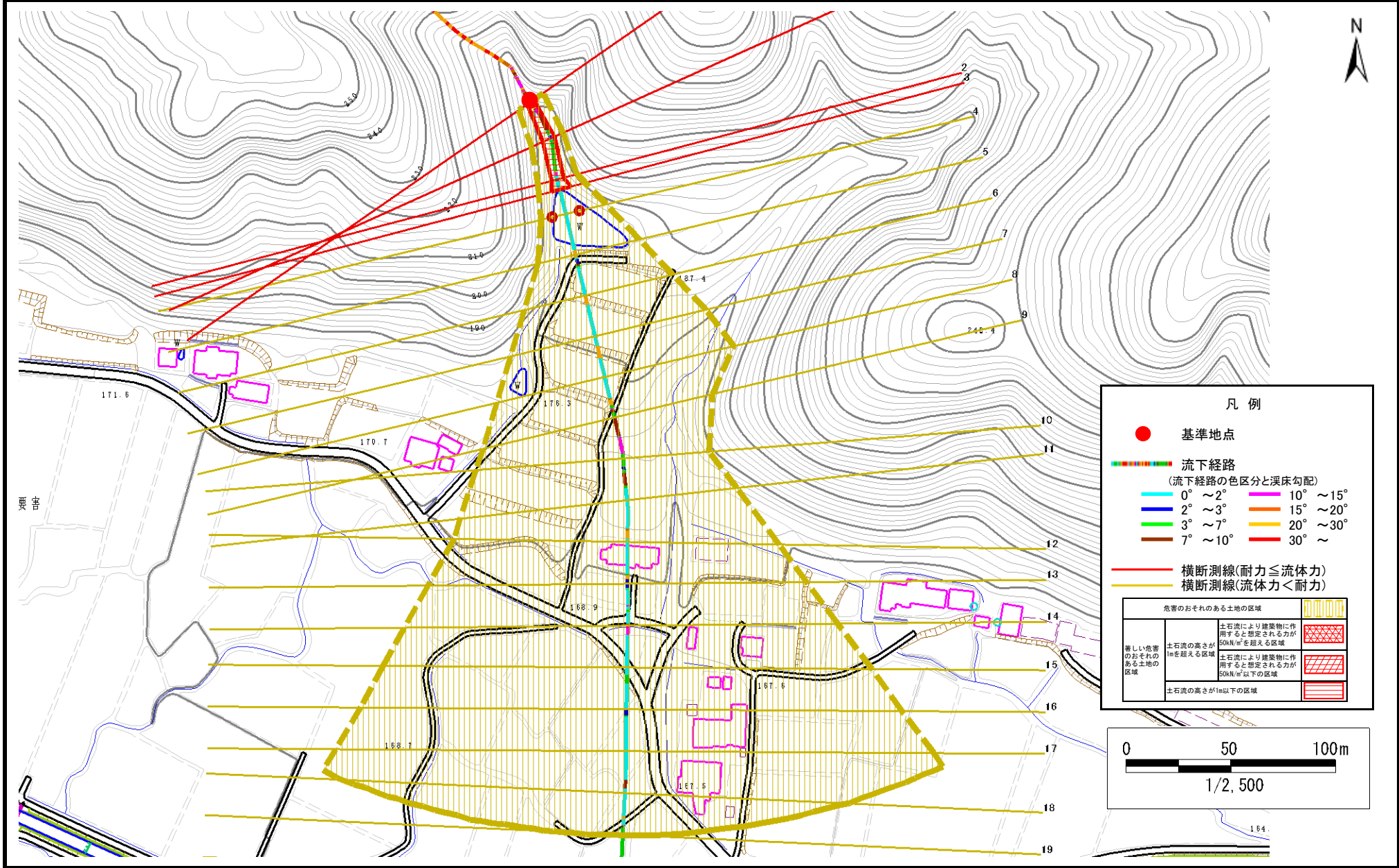
概況図(S=1:25,000)

土石流区域調査

様式3-1 危害のおそれのある土地、著しい危害のおそれのある土地の設定図

調査年度 平成22年度

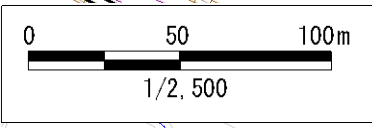
溪流の位置 溪流番号 B171203 溪流名 要害の沢(1) 所在地 一関市巖美町字要害



凡例

- 基準地点
- 流下経路
(流下経路の色区分と渓床勾配)
 - 0° ~ 2°
 - 2° ~ 3°
 - 3° ~ 7°
 - 7° ~ 10°
 - 10° ~ 15°
 - 15° ~ 20°
 - 20° ~ 30°
 - 30° ~
- 横断測線(耐力 ≤ 流体力)
- 横断測線(流体力 < 耐力)

危険のおそれのある土地の区域		土石流により建築物に作用すると想定される力が50kN/m ² を超える区域	土石流の高さが1m以下の区域
著しい危害のおそれのある土地の区域	土石流の高さが1mを超える区域	土石流により建築物に作用すると想定される力が50kN/m ² を超える区域	
	土石流の高さが1m以下の区域		



土石流区域調書

様式3-2 建築物に作用すると想定される衝撃に関する事項

調査年度	平成22年度
所在地	一関市巖美町字要害

溪流の位置	溪流番号	B171203	溪流名	要害の沢(1)	所在地
-------	------	---------	-----	---------	-----

横断測線番号	土石流の高さh(m)	土石流の流体力Fd(kN/m ²)	建築物の耐力P2(kN/m ²)	横断測線番号	土石流の高さh(m)	土石流の流体力Fd(kN/m ²)	建築物の耐力P2(kN/m ²)
No.0	0.61	41.03	11.58				
No.1	0.47	28.78	14.50				
No.2	0.49	28.02	14.21				
No.3	0.37	19.13	18.14				
No.4	0.31	13.82	21.30				
No.5	0.34	12.00	19.93				
No.6	0.16	2.97	40.92				
No.7	0.13	1.56	47.93				
No.8	0.13	1.06	48.82				
No.9	0.14	0.76	47.39				
No.10	0.13	0.80	48.57				
No.11	0.13	0.81	48.66				
No.12	0.13	0.88	50.83				
No.13	0.13	0.85	49.96				
No.14	0.20	1.37	33.38				
No.15	0.25	1.82	26.22				
No.16	0.26	1.62	25.47				
No.17	0.27	1.33	24.45				
No.18	0.29	1.00	22.60				
No.19	0.32	0.78	20.85				
No.20	0.38	0.50	17.64				
No.21	0.49	0.29	14.04				