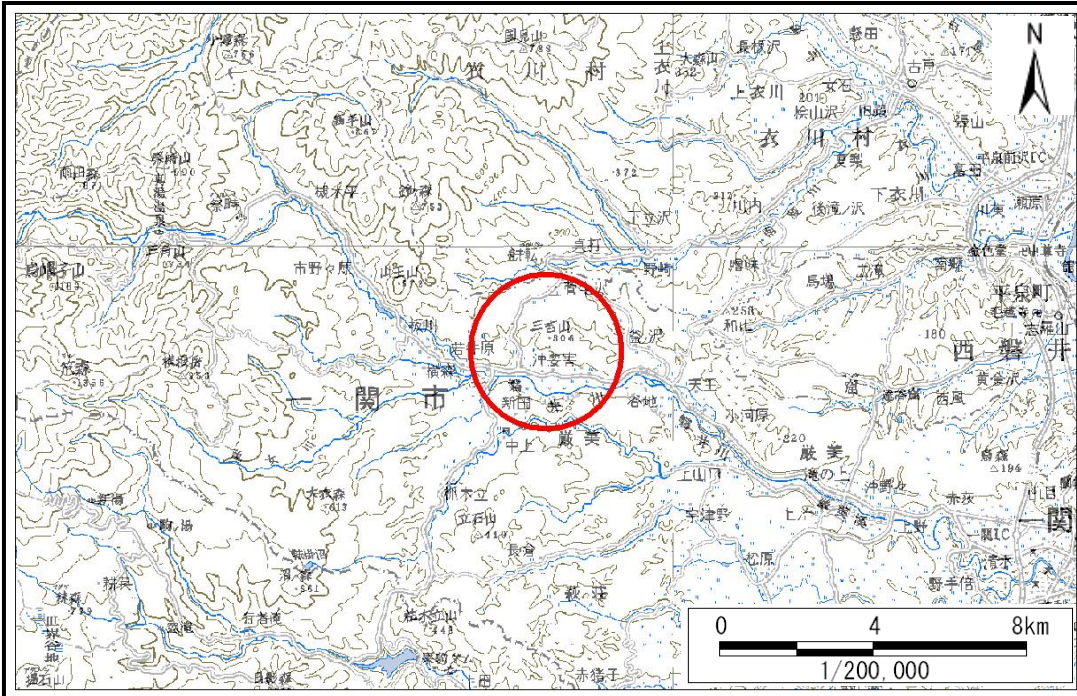


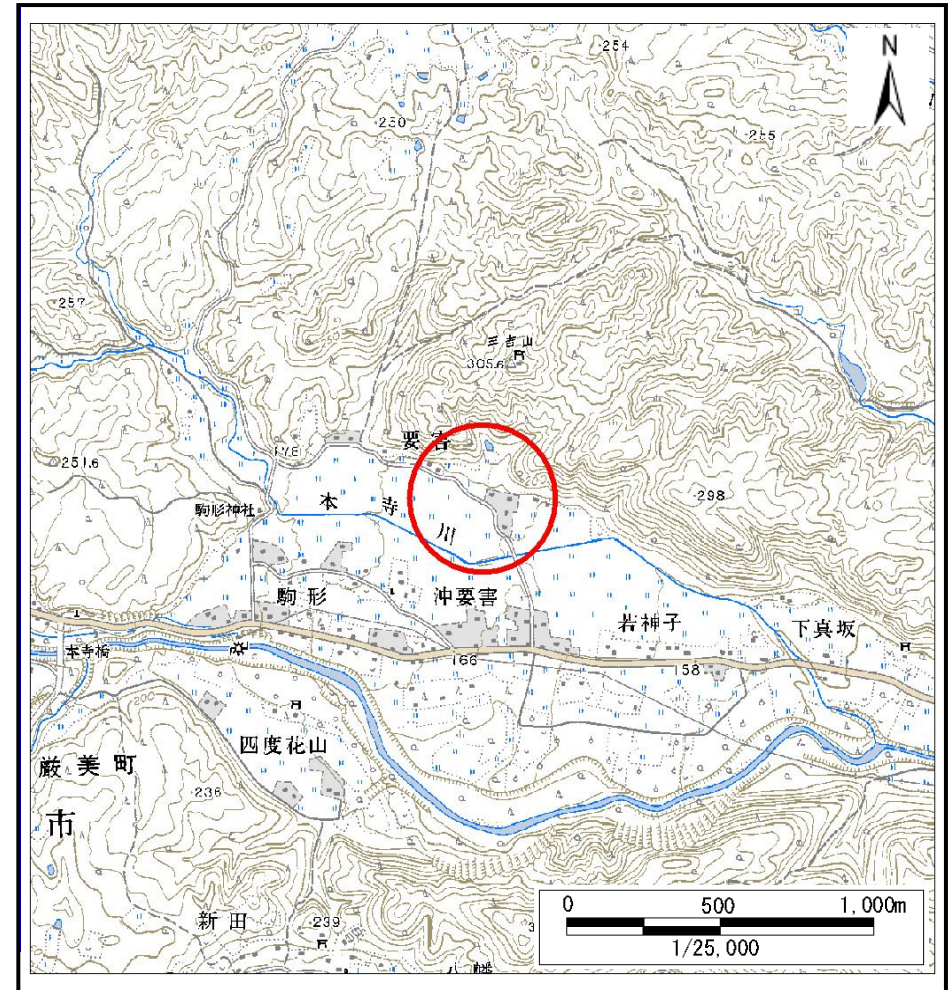
土砂災害防止に関する基礎調査(土石流)

表紙 位置,位置図

| | |
|---------|--------------------|
| 自然現象の種類 | 土石流 |
| 溪流番号 | B171202 |
| 水系名 | 北上川 |
| 河川名 | 本寺川 |
| 溪流名 | 要害の沢(2) |
| 所在 | 一関市巖美町字要害 |
| 調査機関 | 県南広域振興局土木部一関土木センター |



位置図(S=1:200,000)



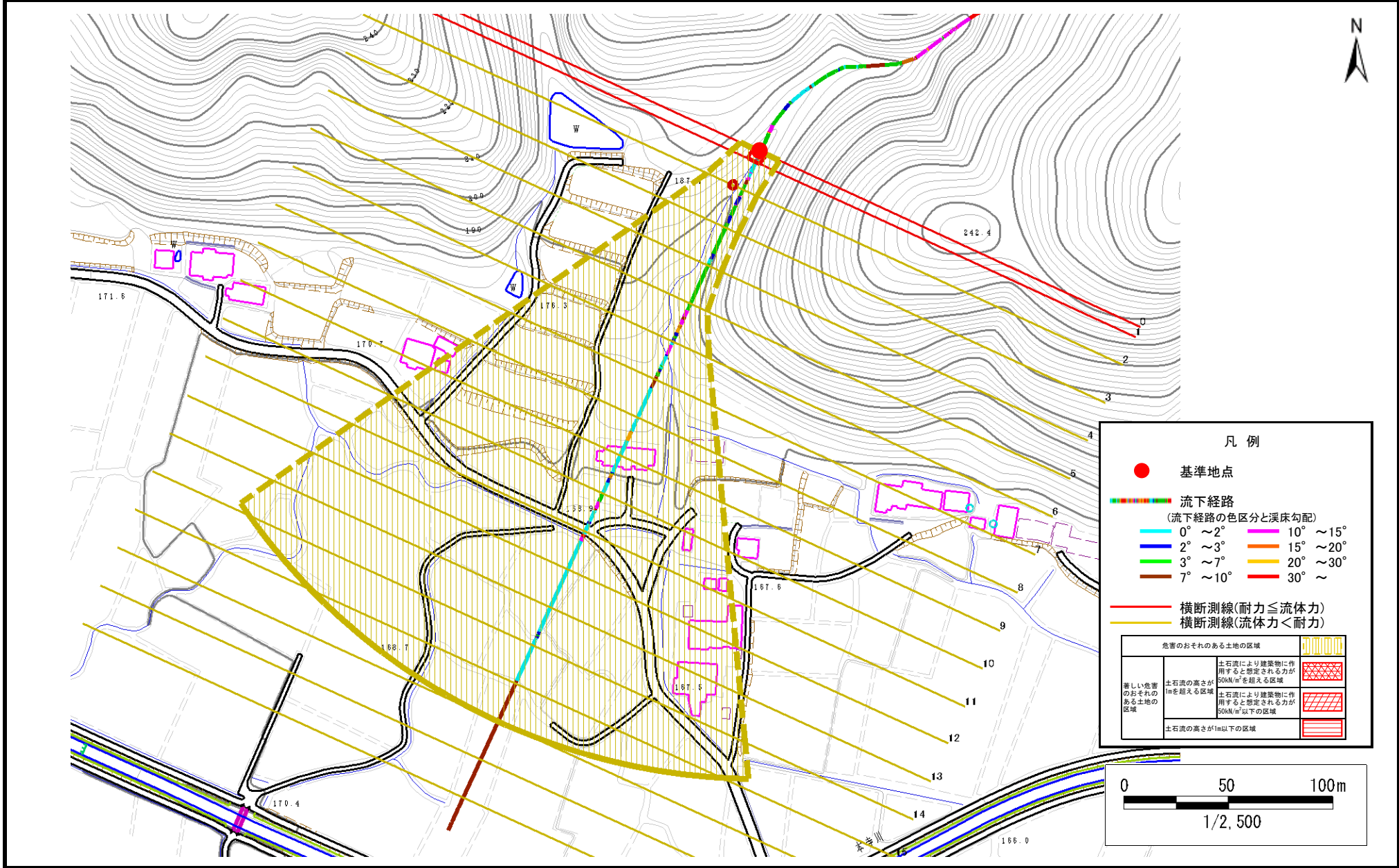
概況図(S=1:25,000)

土石流区域調査

様式3-1 危害のおそれのある土地、著しい危害のおそれのある土地の設定図

調査年度 平成22年度

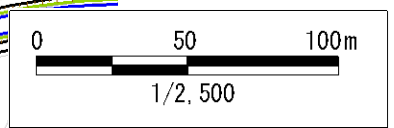
| | | | | | |
|-------|---------|-----|---------|-----|-----------|
| 溪流の位置 | 溪流番号 | 溪流名 | 要害の沢(2) | 所在地 | 一関市巖美町字要害 |
| | B171202 | | | | |



凡例

- 基準地点
- 流下経路
(流下経路の色区分と溪床勾配)
 - 0° ~ 2°
 - 2° ~ 3°
 - 3° ~ 7°
 - 7° ~ 10°
 - 10° ~ 15°
 - 15° ~ 20°
 - 20° ~ 30°
 - 30° ~
- 横断測線(耐力 ≤ 流体力)
- 横断測線(流体力 < 耐力)

| | |
|---|--|
| 危険のおそれのある土地の区域 | |
| 土石流により建築物に作用すると想定される力が 50kN/m ² を超える区域 | |
| 著しい危害のおそれのある土地の区域 | |
| 土石流の高さが 1m を超える区域 | |
| 土石流により建築物に作用すると想定される力が 50kN/m ² 以下の区域 | |
| 土石流の高さが 1m 以下の区域 | |



土石流区域調査書

様式3-2 建築物に作用すると想定される衝撃に関する事項

| | |
|------|--------|
| 調査年度 | 平成22年度 |
|------|--------|

| 渓流の位置 | 溪流番号 | B171202 | 溪流名 | 要害の沢(2) | 所在地 | 一関市巖美町字要害 | |
|--------|------------|-------------------------------|------------------------------|---------|------------|-------------------------------|------------------------------|
| 横断測線番号 | 土石流の高さh(m) | 土石流の流体力Fd(kN/m ²) | 建築物の耐力P2(kN/m ²) | 横断測線番号 | 土石流の高さh(m) | 土石流の流体力Fd(kN/m ²) | 建築物の耐力P2(kN/m ²) |
| No.0 | 0.53 | 20.00 | 13.17 | | | | |
| No.1 | 0.49 | 17.16 | 14.03 | | | | |
| No.2 | 0.31 | 8.13 | 21.74 | | | | |
| No.3 | 0.27 | 5.71 | 24.85 | | | | |
| No.4 | 0.24 | 3.51 | 27.97 | | | | |
| No.5 | 0.23 | 2.06 | 28.73 | | | | |
| No.6 | 0.23 | 2.00 | 28.68 | | | | |
| No.7 | 0.23 | 1.64 | 28.13 | | | | |
| No.8 | 0.24 | 1.52 | 27.80 | | | | |
| No.9 | 0.23 | 1.56 | 28.17 | | | | |
| No.10 | 0.23 | 1.60 | 28.53 | | | | |
| No.11 | 0.24 | 1.44 | 27.55 | | | | |
| No.12 | 0.24 | 1.37 | 27.32 | | | | |
| No.13 | 0.25 | 1.26 | 26.81 | | | | |
| No.14 | 0.25 | 1.14 | 26.21 | | | | |
| No.15 | 0.26 | 1.01 | 25.41 | | | | |
| No.16 | 0.30 | 0.64 | 21.87 | | | | |
| No.17 | 0.32 | 0.54 | 20.60 | | | | |
| No.18 | 0.34 | 0.49 | 19.75 | | | | |
| | | | | | | | |
| | | | | | | | |
| | | | | | | | |
| | | | | | | | |
| | | | | | | | |
| | | | | | | | |
| | | | | | | | |
| | | | | | | | |
| | | | | | | | |
| | | | | | | | |
| | | | | | | | |