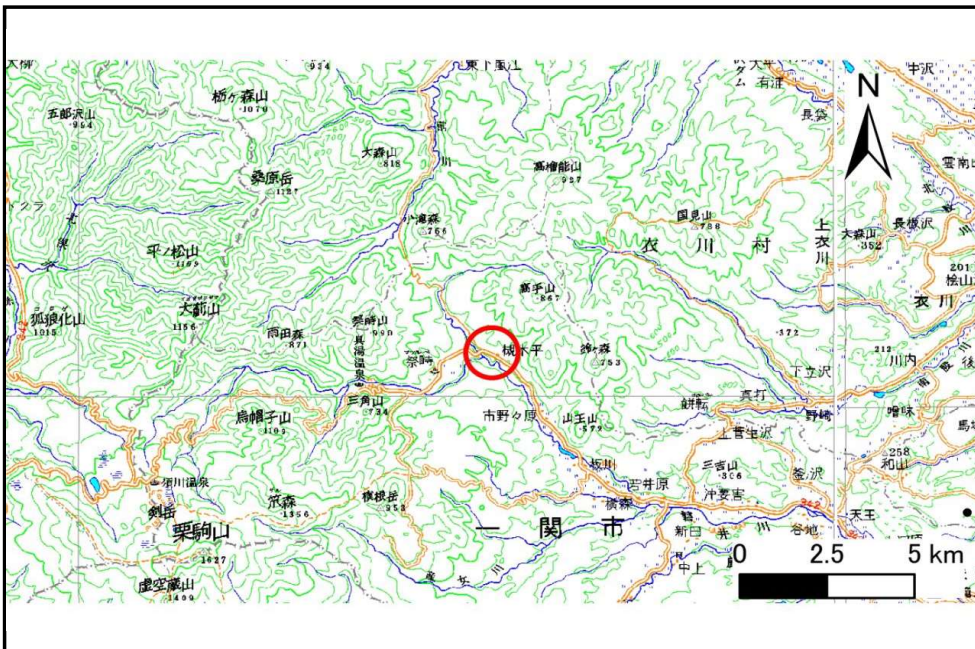


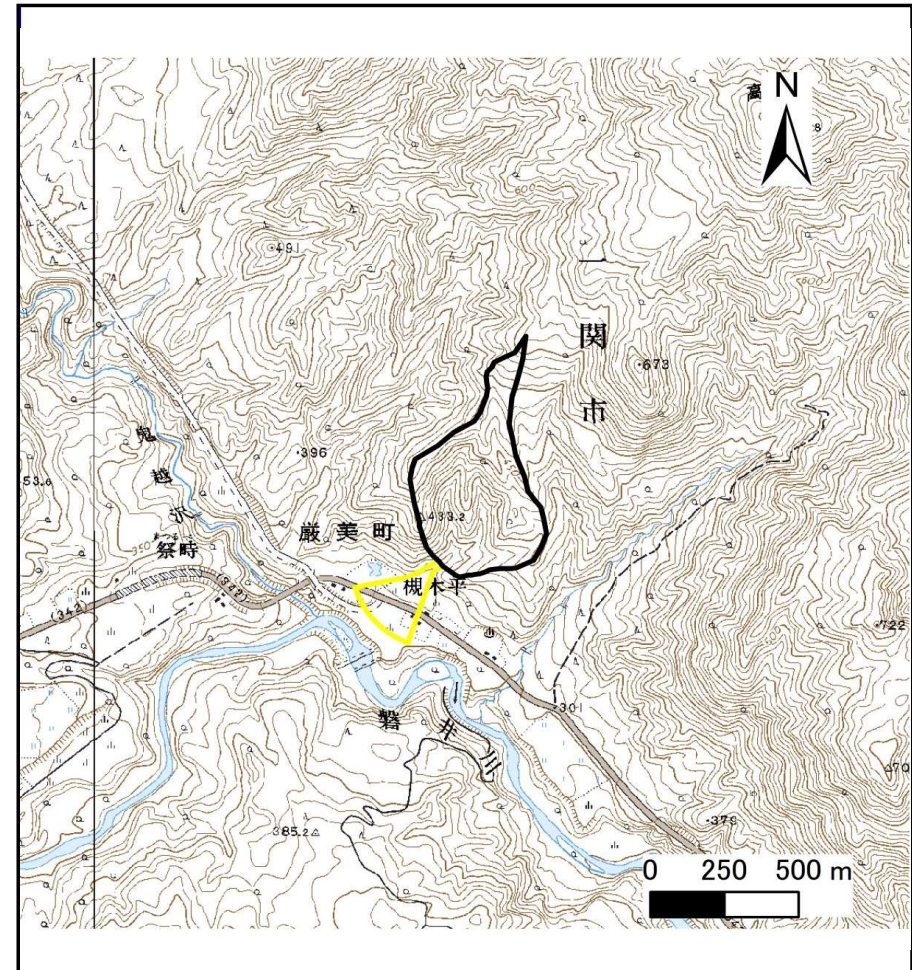
# 土砂災害防止に関する基礎調査(土石流)

表紙 位置位置図

自然現象の種類	土石流
溪流番号	B162202
水系名	北上川
河川名	磐井川
溪流名	槻木平の沢(1)
所在地	一関市巖美町字市野々原
調査機関	岩手県南広域振興局土木部 一関土木センター



位置図(S=1:200,000)



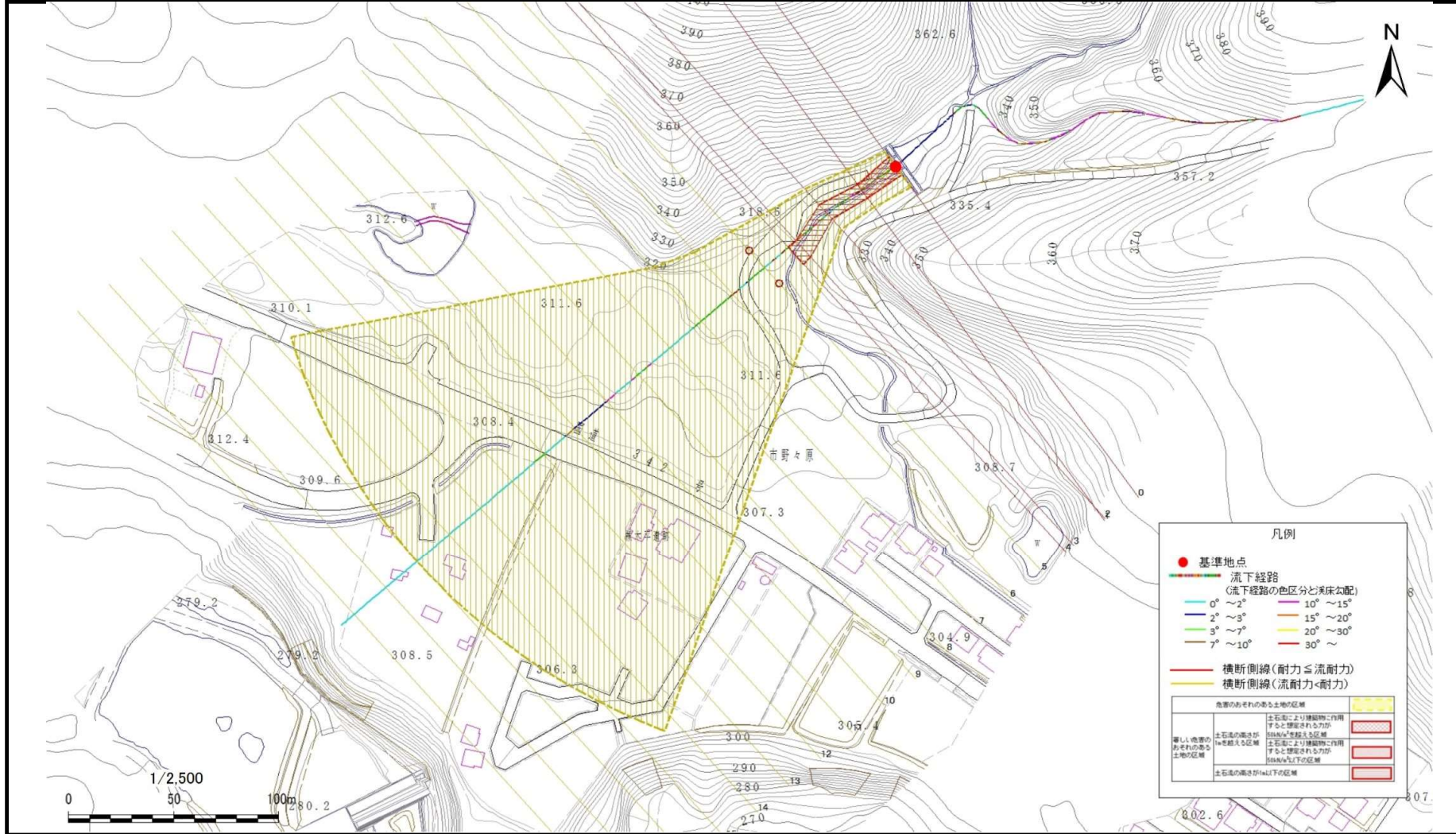
概況図(S=1:25,000)

# 土石流区域調査

様式3-1 危害のおそれのある土地、著しい危害のおそれのある土地の設定図

調査年度 平成29年度

溪流の位置 溪流番号 B162202 溪流名 槻木平の沢(1) 所在地 一関市巖美町字市野々原



岩手県

# 土石流区域調査書

様式3-2 建築物に作用すると想定される衝撃に関する事項

調査年度	平成29年度
------	--------

溪流の位置	溪流番号	B162202	溪流名	槻木平の沢(1)	所在地	一関市巖美町字市野々原
-------	------	---------	-----	----------	-----	-------------

横断測線番号	土石流の高さh(m)	土石流の流体力Fd (kN/m <sup>2</sup> )	建築物の耐力P2(kN/m <sup>2</sup> )	横断測線番号	土石流の高さh(m)	土石流の流体力Fd (kN/m <sup>2</sup> )	建築物の耐力P2(kN/m <sup>2</sup> )
No.0	0.92	28.75	8.15				
No.1	1.08	33.72	7.21				
No.2	0.98	28.69	7.79				
No.3	0.86	19.87	8.63				
No.4	0.82	18.81	8.92				
No.5	0.54	9.22	12.84				
No.6	0.53	7.91	12.93				
No.7	0.54	6.61	12.91				
No.8	0.55	5.36	12.70				
No.9	0.55	5.04	12.61				
No.10	0.55	4.94	12.57				
No.11	0.58	3.97	12.11				
No.12	0.58	3.86	12.04				
No.13	0.61	3.21	11.54				
No.14	0.61	3.21	11.54				
No.15	0.64	2.71	11.02				
No.16	0.68	2.25	10.42				
No.17	0.77	1.70	9.48				
No.18	0.80	1.51	9.10				