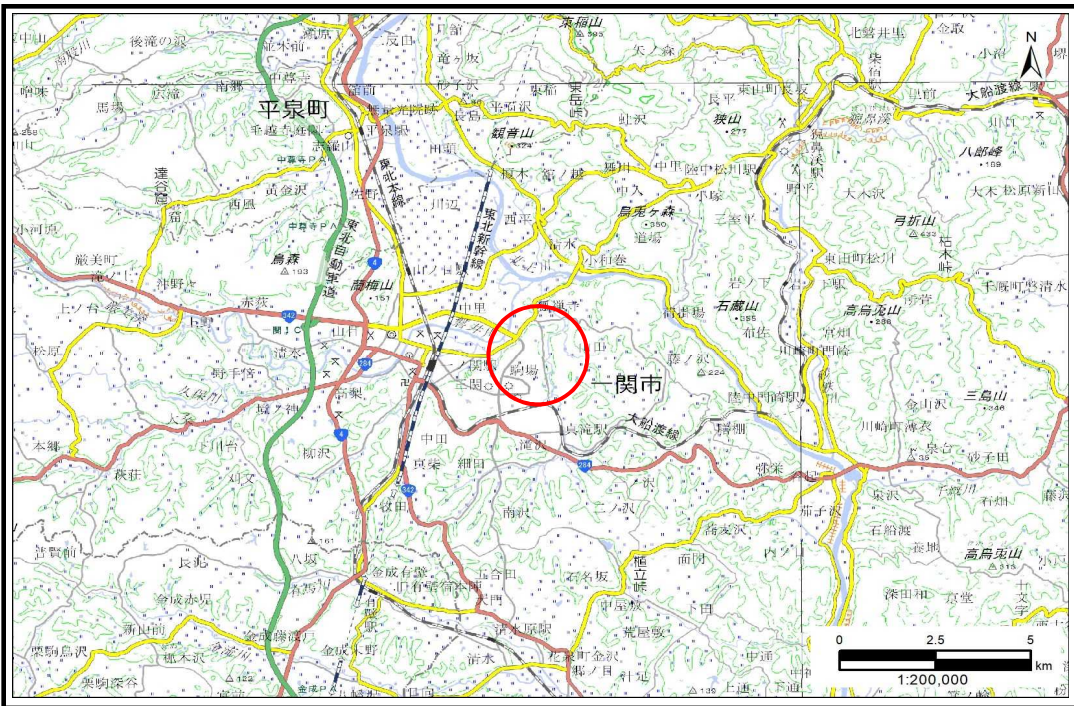


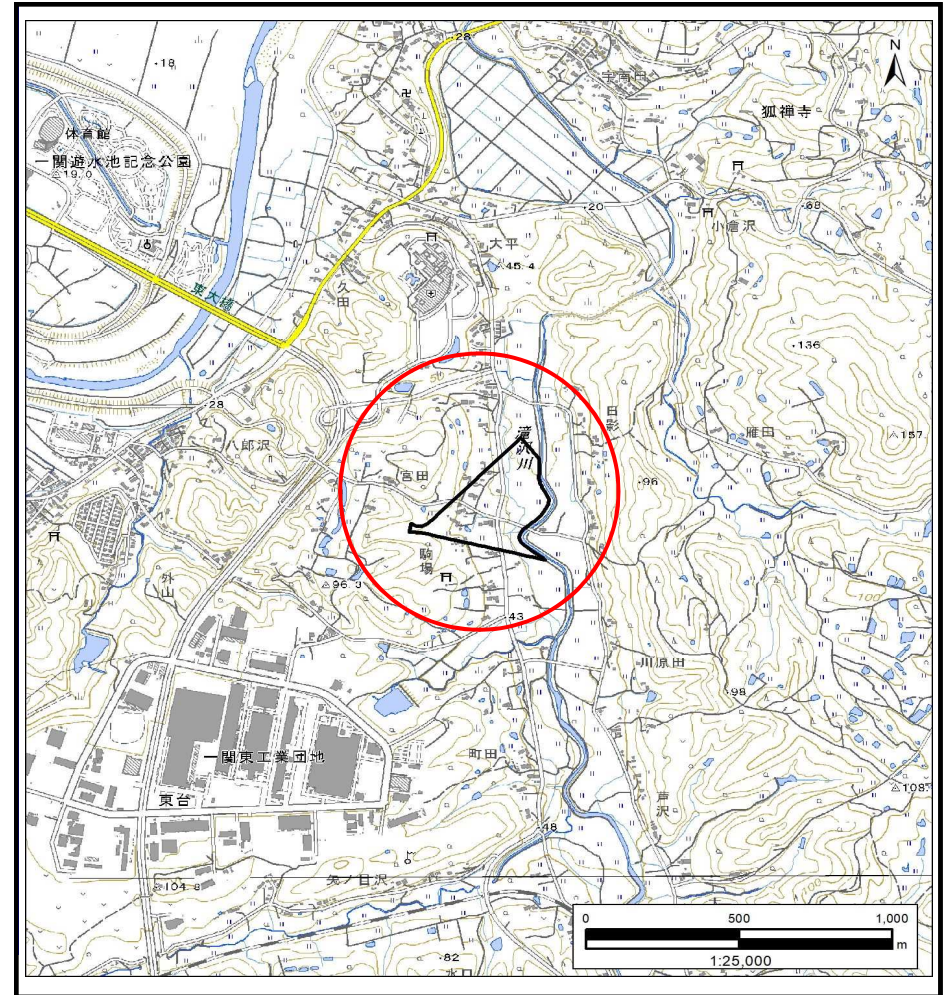
土砂災害防止に関する基礎調査(土石流)

表紙 概況,位置図

自然現象の種類	土石流
溪流番号	AN173068
水系名	北上川
河川名	滝沢川
溪流名	宮田2
所在地	一関市滝沢字宮田
調査機関	岩手県南広域振興局土木部 一関土木センター



概況図(S=1:200,000)



位置図(S=1:25,000)

「測量法に基づく国土地理院長承認(複製)R 5JHf 197」「本製品を複製する場合には、国土地理院の長の承認を得なければならない。」

土石流区域調査

様式3-1 危害のおそれのある土地、著しい危害のおそれのある土地の設定図 (A3)

調査年度

令和4年度

溪流の位置

溪流番号

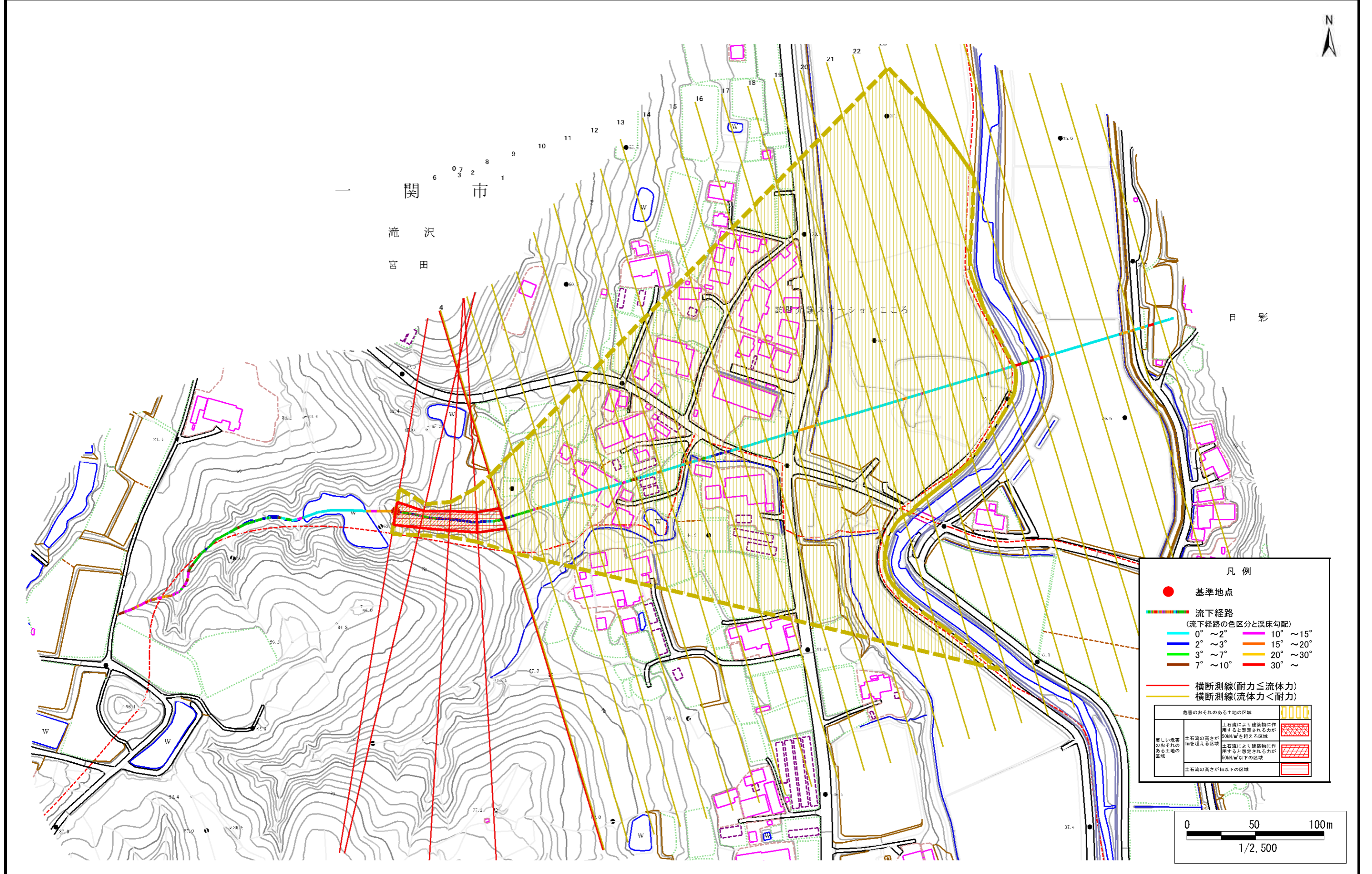
AN173068

溪流名

宮田2

所在地

一関市滝沢字宮田



土石流区域調査書

様式3-2 建築物に作用すると想定される衝撃に関する事項

調査年度 令和4年度

渓流の位置	渓流番号	AN173068	渓流名	宮田2	所在地	一関市滝沢字宮田
-------	------	----------	-----	-----	-----	----------

横断測線番号	土石流の高さh(m)	土石流の流体力Fd(kN/m ²)	建築物の耐力P2(kN/m ²)	横断測線番号	土石流の高さh(m)	土石流の流体力Fd(kN/m ²)	建築物の耐力P2(kN/m ²)
No.0	0.88	11.69	8.49	No.27	1.74	0.72	5.25
No.1	1.06	11.90	7.29	No.28	1.74	0.72	5.25
No.2	1.01	9.31	7.56	No.29	0.00	0.00	0.00
No.3	1.01	8.61	7.61	No.30	0.00	0.00	0.00
No.4	0.99	7.98	7.71				
No.5	0.97	7.77	7.83				
No.6	0.75	5.36	9.66				
No.7	0.73	5.62	9.85				
No.8	0.74	5.52	9.78				
No.9	0.72	5.72	9.93				
No.10	0.70	6.15	10.23				
No.11	0.74	5.47	9.74				
No.12	0.75	5.35	9.65				
No.13	0.76	5.17	9.59				
No.14	0.76	5.16	9.58				
No.15	0.76	5.02	9.52				
No.16	0.77	4.76	9.41				
No.17	0.72	5.53	10.02				
No.18	0.72	5.41	9.93				
No.19	0.74	5.21	9.77				
No.20	0.76	4.94	9.56				
No.21	0.79	4.41	9.24				
No.22	0.81	3.98	9.00				
No.23	0.83	3.80	8.89				
No.24	0.84	3.60	8.76				
No.25	0.75	4.58	9.68				
No.26	0.91	2.95	8.26				