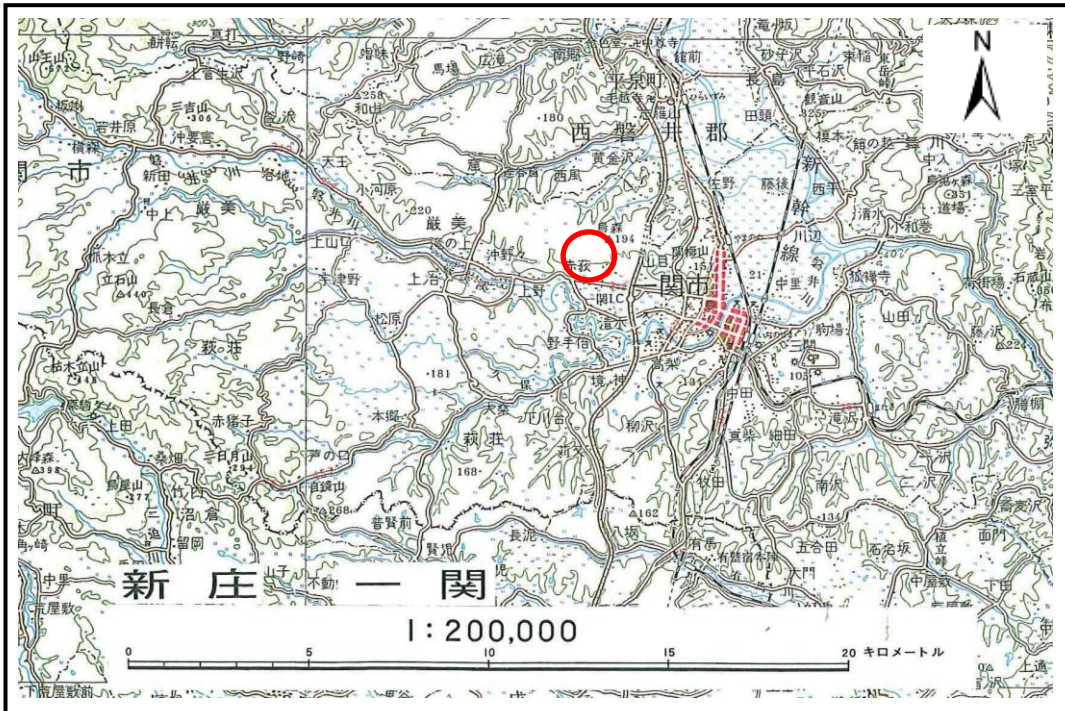


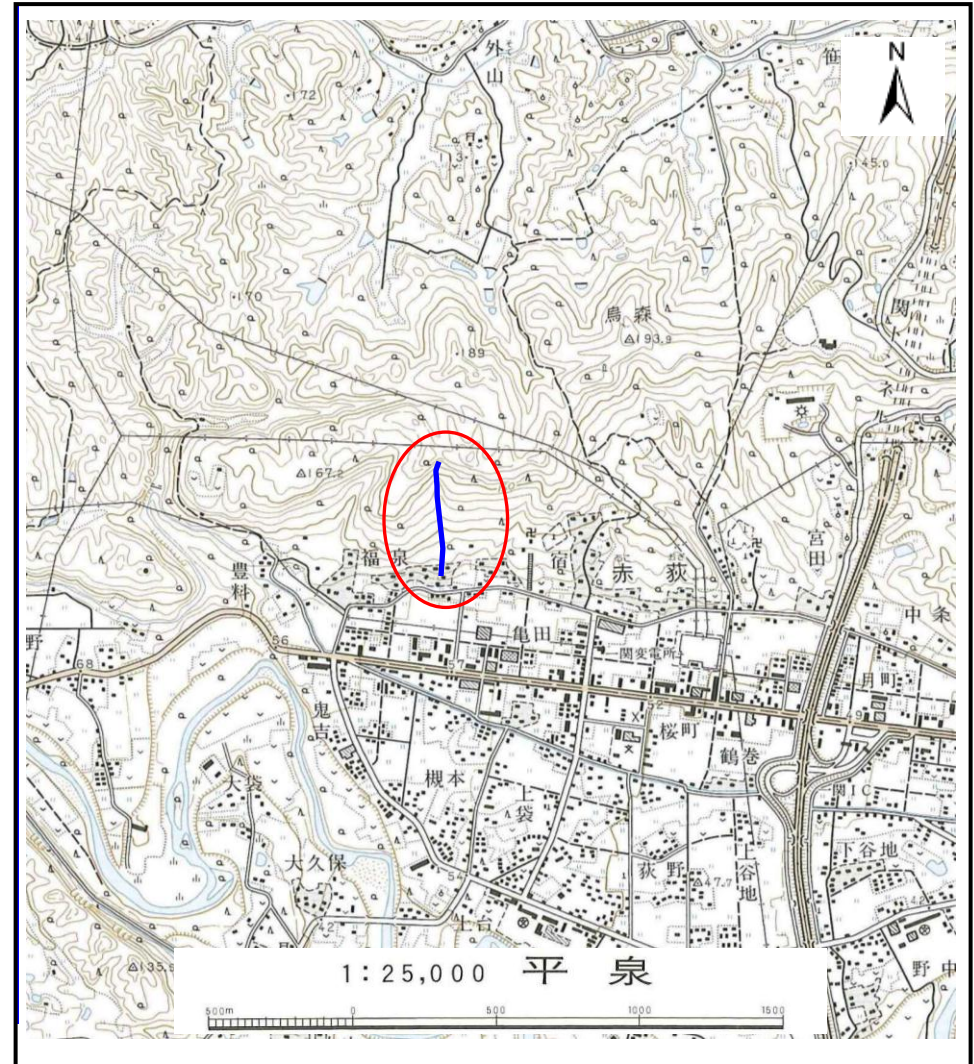
土砂災害防止に関する基礎調査(土石流)

表紙 位置,位置図

自然現象の種類	土石流
溪流番号	A172001
水系名	北上川
河川名	磐井川
溪流名	福泉の沢
所在地	一関市大字赤荻字福泉
調査機関	県南広域振興局 一関総合支局



位置図(S=1:200,000)

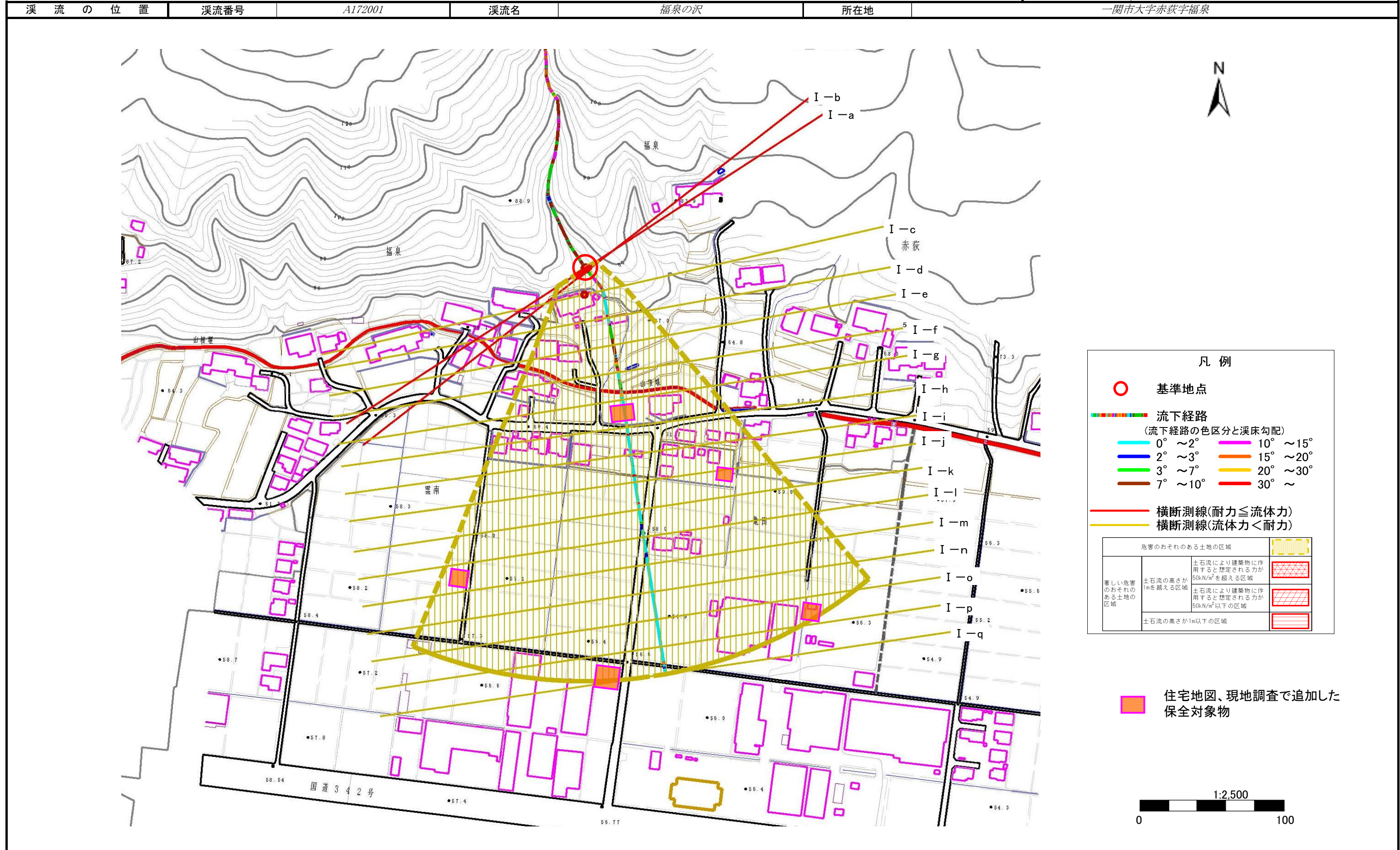


位置図(S=1:25,000)

土石流区域調査

様式3-1 危害のおそれのある土地、著しい危害のおそれのある土地の設定図

調査年度	平成18年度
所在地	一関市大字赤荻字福泉



土石流区域調査

様式3-2 建築物に作用すると想定される衝撃に関する事項

調査年度	平成18年度
所在地	一関市大字赤荻字福泉

溪流の位置	溪流番号	A172001	溪流名	福泉の沢	所在地	一関市大字赤荻字福泉
-------	------	---------	-----	------	-----	------------

横断測線番号	土石流の高さh(m)	土石流の流体力Fd(kN/m ²)	建築物の耐力P2(kN/m ²)	横断測線番号	土石流の高さh(m)	土石流の流体力Fd(kN/m ²)	建築物の耐力P2(kN/m ²)
I-a	1.011535396	22.26964424	7.60547311				
I-b	0.94650157	20.38763836	8.014451313				
I-c	0.595530751	11.41819156	11.84438427				
I-d	0.600149929	10.76564291	11.76407988				
I-e	0.593799267	9.1253884	11.87481327				
I-f	0.593112083	8.436864683	11.88693982				
I-g	0.593336926	8.099664611	11.88296893				
I-h	0.597199014	7.026133071	11.81523589				
I-i	0.600325125	6.608637575	11.76105882				
I-j	0.600343101	6.606597188	11.76074895				
I-k	0.606037688	6.075797036	11.66352467				
I-l	0.618280599	5.326143366	11.46066517				
I-m	0.64144775	4.450454924	11.09835277				
I-n	0.651785139	4.167516863	10.9451496				
I-o	0.666747351	3.825894908	10.7319848				
I-p	0.705893923	3.166759156	10.21790555				
I-q	0.759222197	2.567584052	9.604851616				