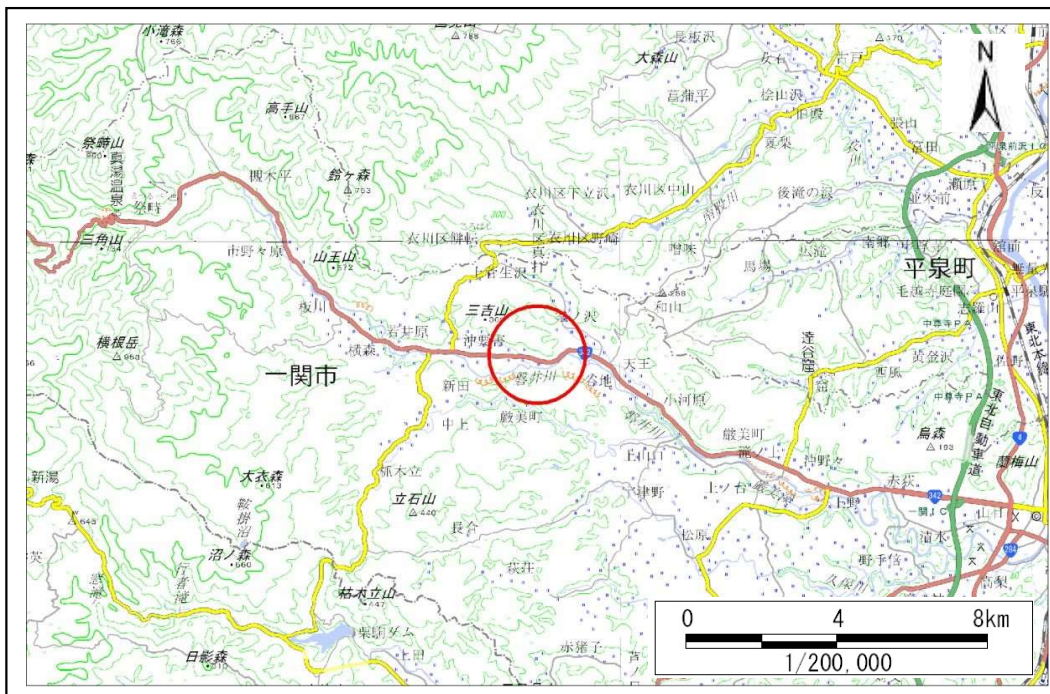


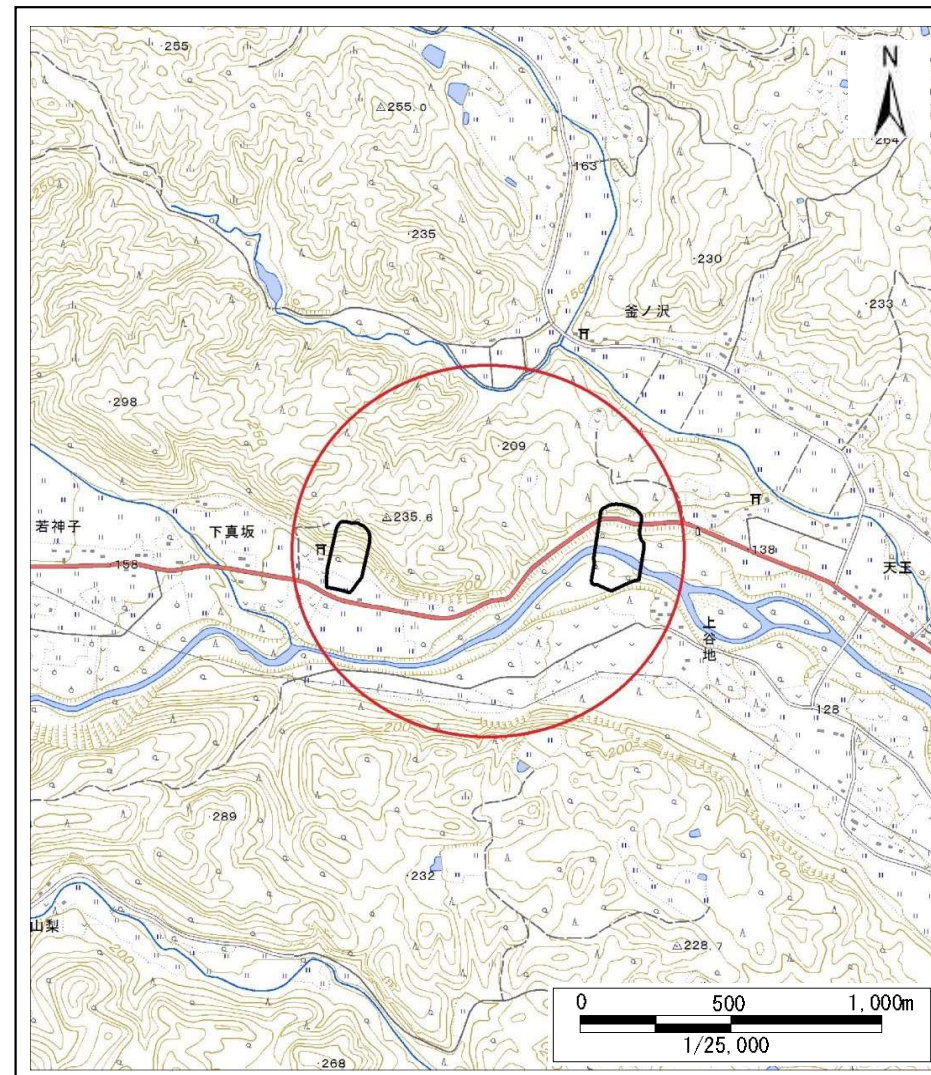
土砂災害防止に関する基礎調査(地滑り)

表紙 概況、位置図

自然現象の種類	地滑り
箇所番号	32
箇所名	山谷
所在地	一関市巖美町字下真坂
調査機関	県南広域振興局土木部一関土木センター



概況図(S=1:200,000)



位置図(S=1:25,000)

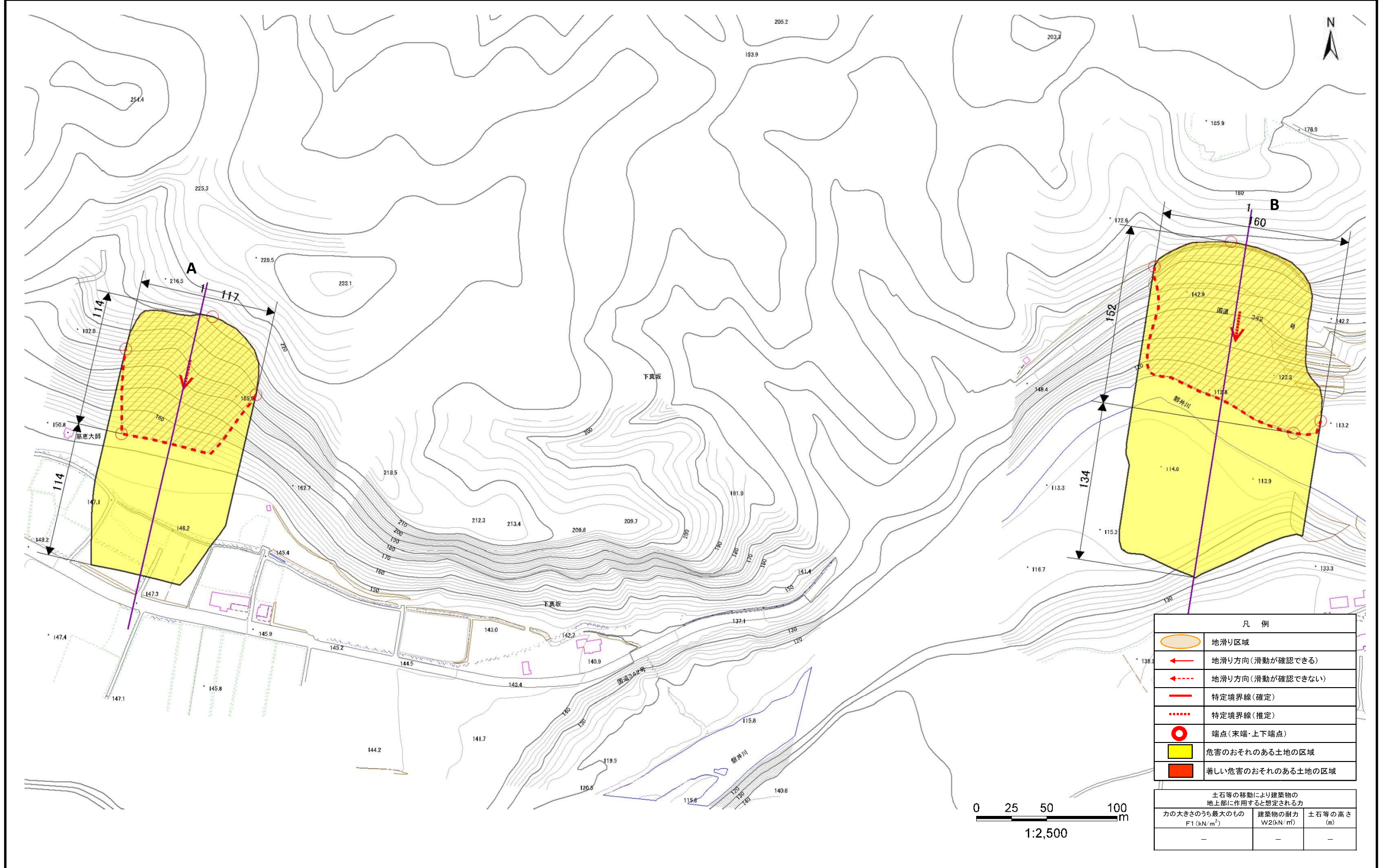
地 滑 り 区 域 調 査 書

様式3-1 危害のおそれのある土地等の設定図及び建築物に作用すると想定される衝撃に関する事項(A3)

調査年度

平成29年度

地 滑 り の 位 置	箇所番号	32	箇所名	山谷	所在地	一関市巖美町字下真坂
地滑り区域名	A, B	ランク区分	D	箇所区分	地すべり危険箇所	



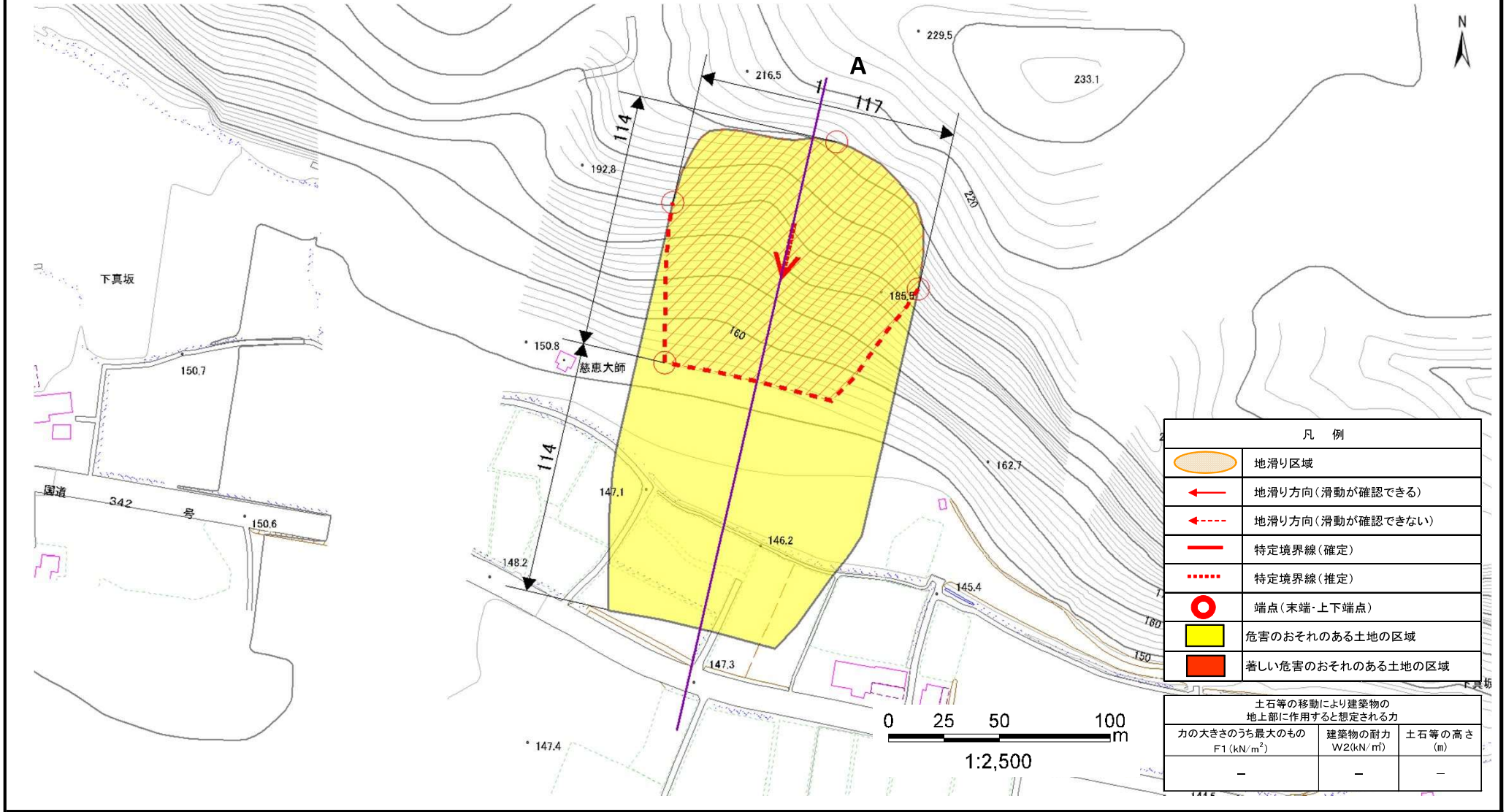
凡 例		
(Yellow hatched area)	地滑り区域	
(Red arrow)	地滑り方向(滑動が確認できる)	
(Dashed red arrow)	地滑り方向(滑動が確認できない)	
(Solid red line)	特定境界線(確定)	
(Dashed red line)	特定境界線(推定)	
(Red circle)	端点(末端・上下端点)	
(Yellow shaded area)	危害のおそれのある土地の区域	
(Red shaded area)	著しい危害のおそれのある土地の区域	
土石等の移動により建築物の 地上部に作用すると想定される力		
力の大きさのうち最大のもの F1 (kN/m ²)	建築物の耐力 W2(kN/m ²)	土石等の高さ (m)
-	-	-

地 滑 り 区 域 調 査 書

様式3-1 危害のおそれのある土地等の設定図 及び 建築物に作用すると想定される衝撃に関する事項

調査年度 平成29年度

地 滑 り の 位 置	箇所番号 32	箇所名 山谷	所在地 一関市巖美町字下真坂
地滑り区域名 A	ランク区分 D	箇所区分	地すべり危険箇所



地 滑 り 区 域 調 査 書

様式3-1 危害のおそれのある土地等の設定図 及び 建築物に作用すると想定される衝撃に関する事項

調査年度 平成29年度

地 滑 り の 位 置	箇所番号 32	箇所名 山谷	所在地 一関市巖美町字下真坂
地滑り区域名 B	ランク区分 D	箇所区分	地すべり危険箇所

