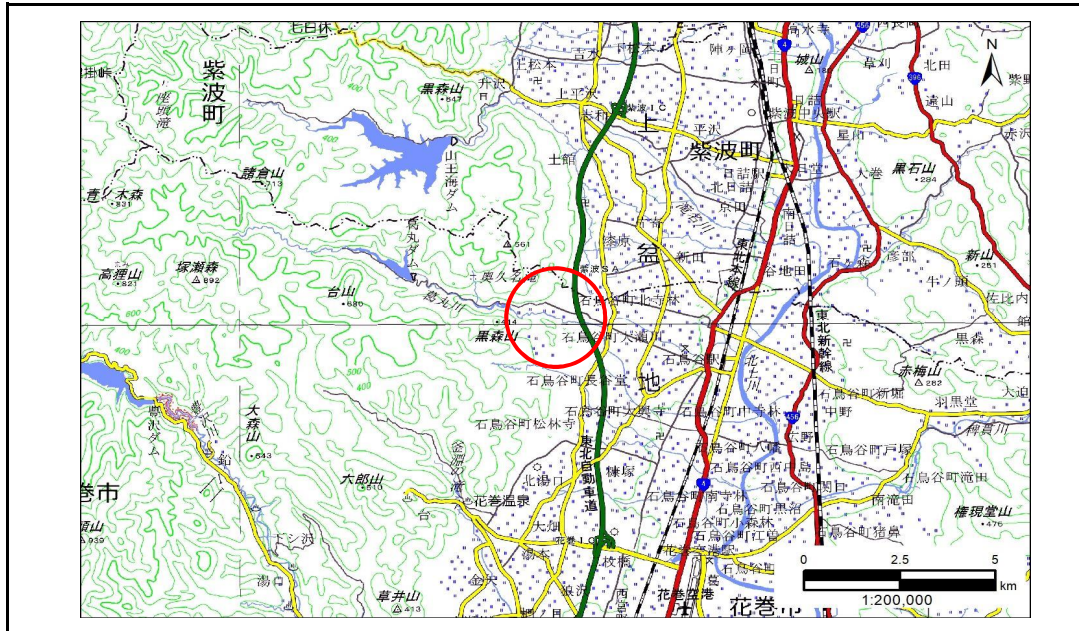


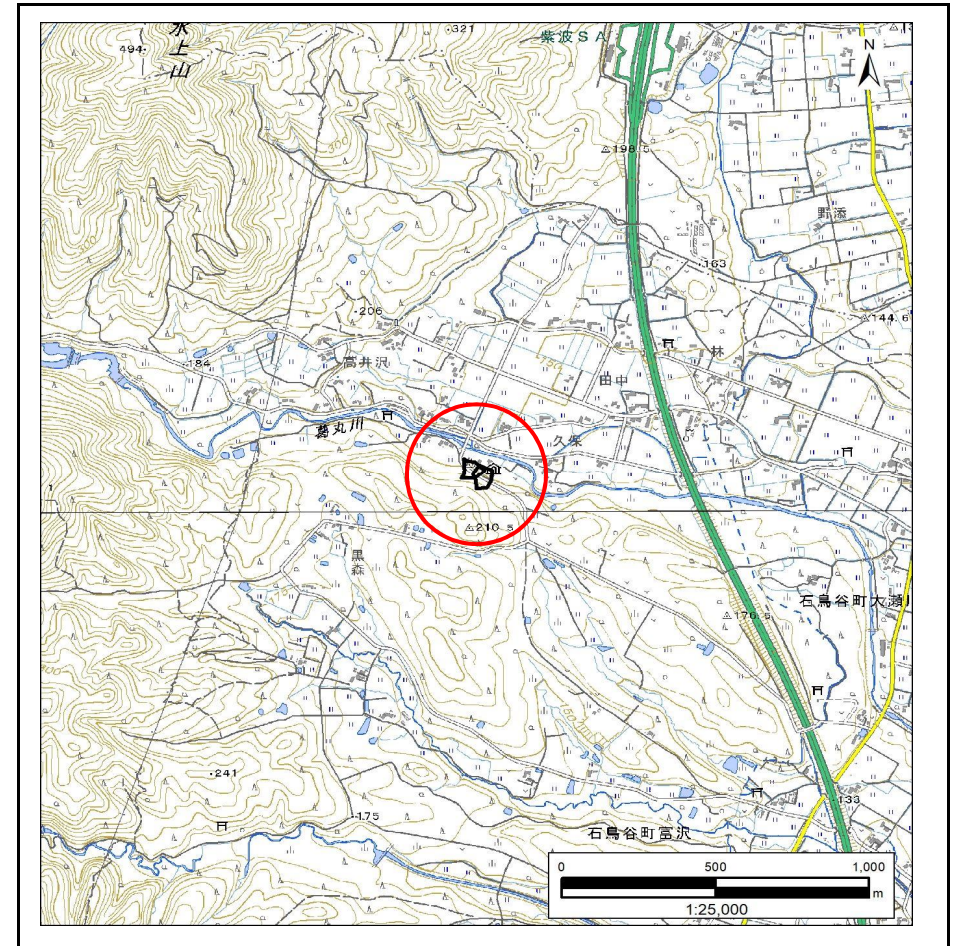
# 土砂災害防止に関する基礎調査(急傾斜地の崩壊)

表紙 概況、位置図

自然現象の種類	急傾斜地の崩壊
箇所番号	111BN0004
箇所名	大瀬川第8地割
所在地	花巻市石鳥谷町大瀬川第8地割
調査機関	岩手県県南広域振興局土木部 花巻土木センター



概況図(S=1:200,000)



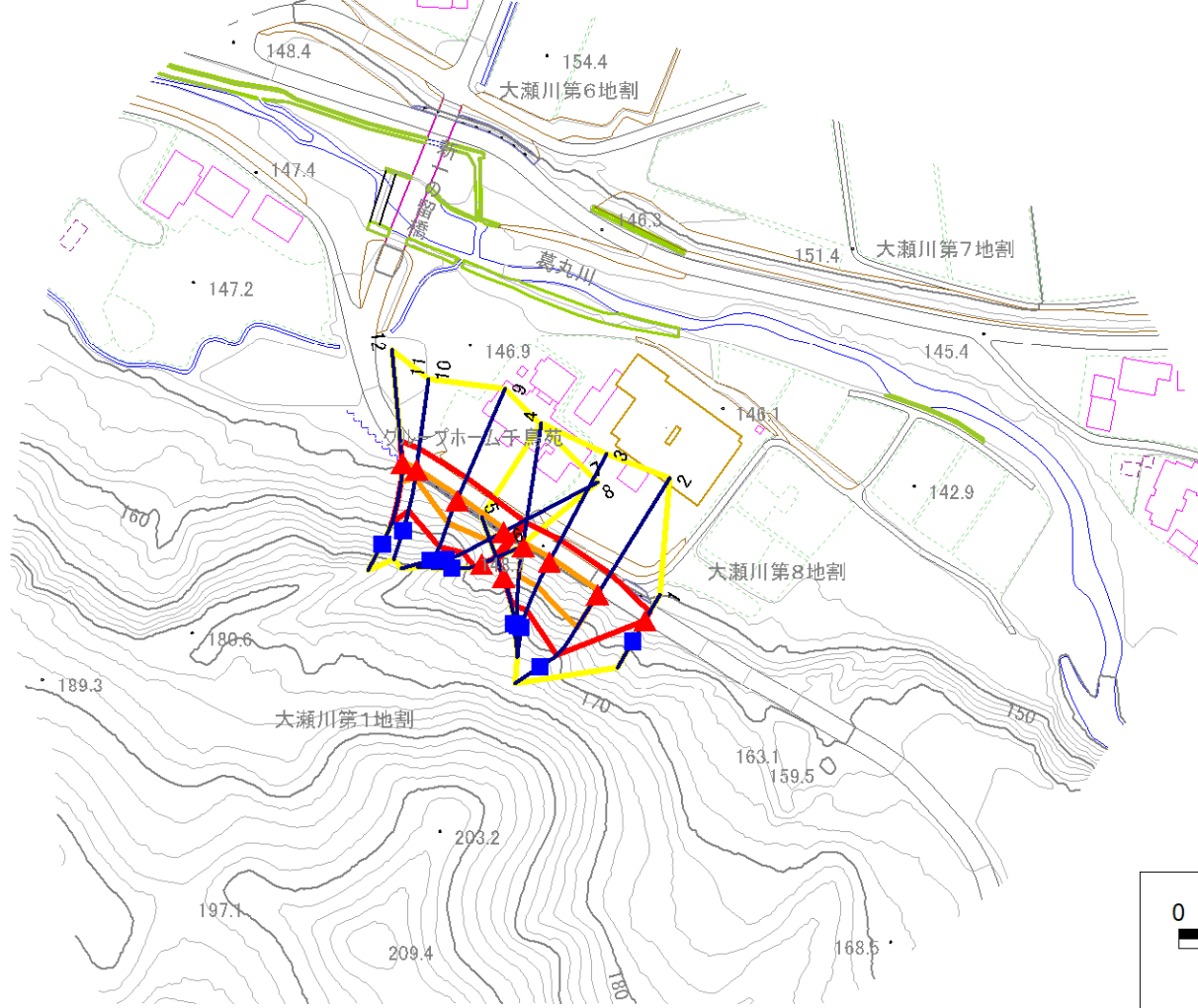
位置図(S=1:25,000)

# 急傾斜地の崩壊区域調書

様式3-1 危害のおそれのある土地、著しい危害のおそれのある土地の設定図

調査年度 令和5年度

急傾斜地の位置	箇所番号	111BN0004	箇所名	大瀬川第8地割	所在地	花巻市石鳥谷町大瀬川第8地割
---------	------	-----------	-----	---------	-----	----------------



- |           |  |  |   |   |
|-----------|--|--|---|---|
| <b>凡例</b> | <span style="color: blue;">■</span> 上端 | <span style="color: blue;">—</span> 横断測線 | <span style="border: 2px solid yellow; padding: 2px;"> </span> 危害のおそれのある土地の区域 | <span style="border: 2px solid orange; padding: 2px;"> </span> 土石等の移動による力が100kN/m <sup>2</sup> を超える範囲 |
|           | <span style="color: red;">▲</span> 下端  |  | <span style="border: 2px solid red; padding: 2px;"> </span> 著しい危害のおそれのある土地の区域 | <span style="border: 2px solid brown; padding: 2px;"> </span> 土石等の堆積高が3mを超える範囲                        |

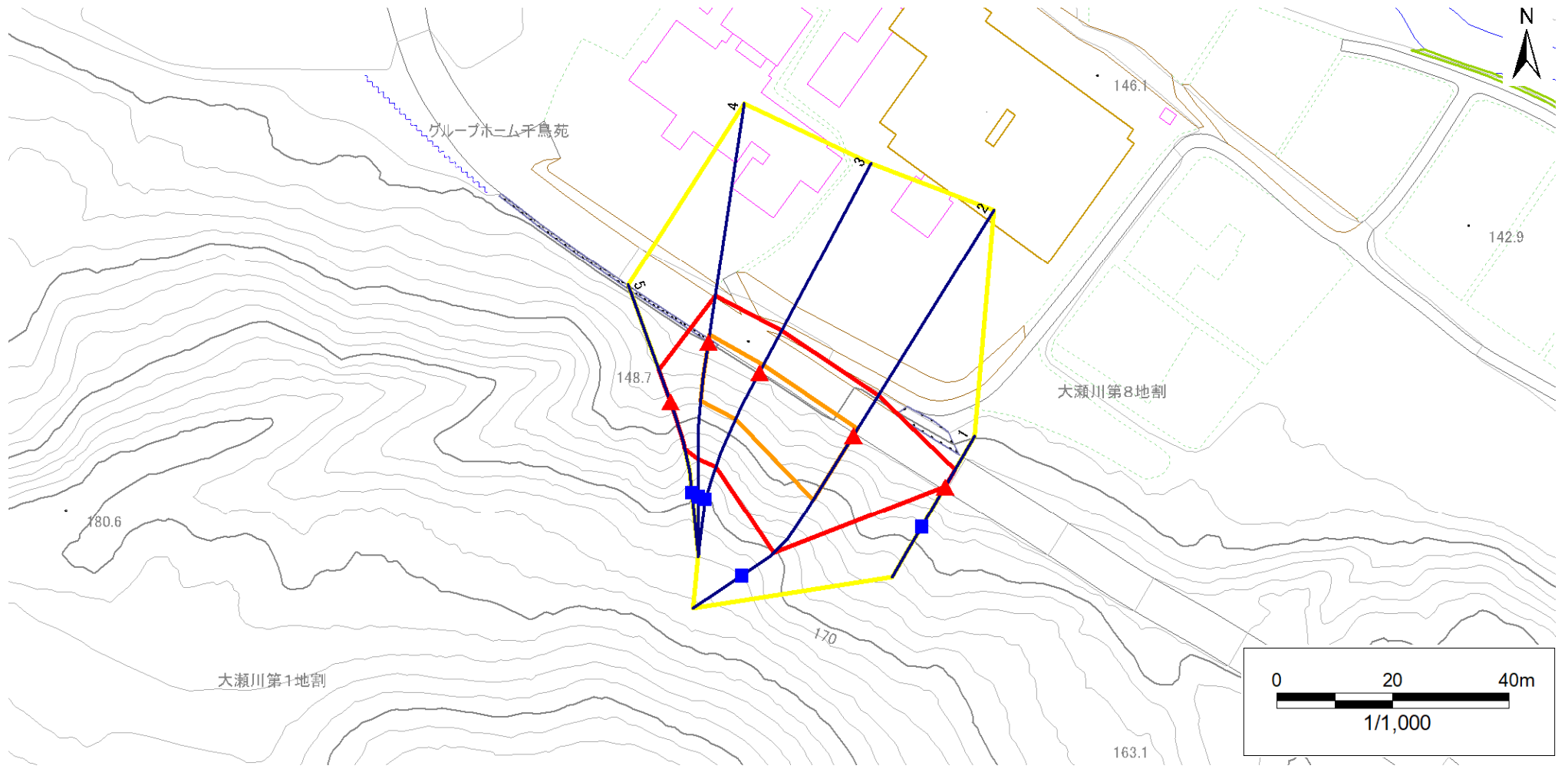


# 急傾斜地の崩壊区域調書

様式3-1 危害のおそれのある土地、著しい危害のおそれのある土地の設定図

調査年度 令和5年度

急傾斜地の位置	箇所番号	111BN004	箇所名	大瀬川第8地割	所在地	花巻市石鳥谷町大瀬川第8地割
---------	------	----------	-----	---------	-----	----------------



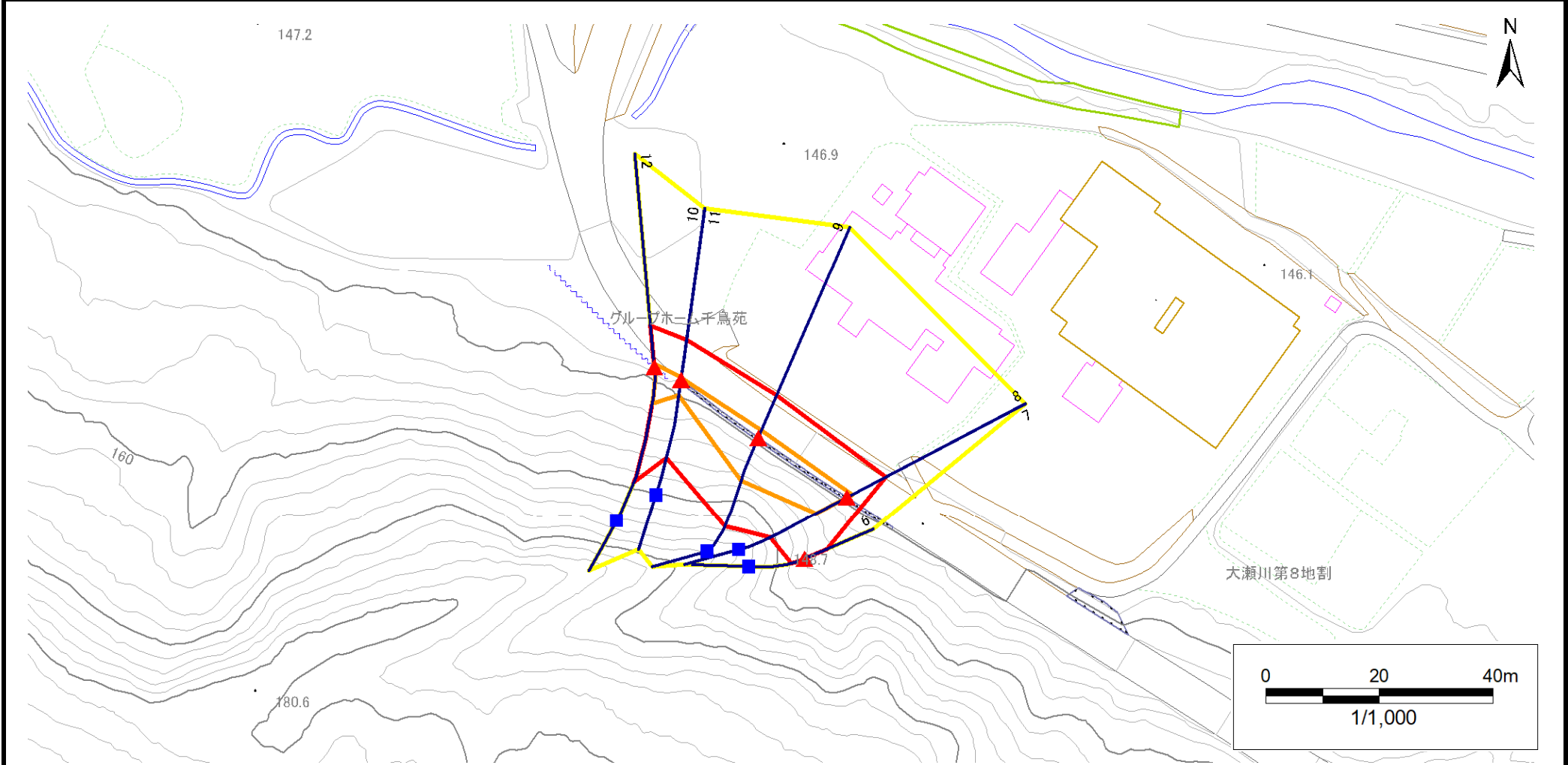
凡例	■ 上端	— 横断測線	▭ 危害のおそれのある土地の区域	▭ 土石等の移動による力が100kN/m <sup>2</sup> を超える範囲
	▲ 下端		▭ 著しい危害のおそれのある土地の区域	▭ 土石等の堆積高が3mを超える範囲

# 急傾斜地の崩壊区域調書

様式3-1 危害のおそれのある土地、著しい危害のおそれのある土地の設定図

調査年度 令和5年度

急傾斜地の位置 箇所番号 111BN0004 箇所名 大瀬川第8地割 所在地 花巻市石鳥谷町大瀬川第8地割



凡例	■ 上端	— 横断測線	▭ 危害のおそれのある土地の区域	▭ 土石等の移動による力が100kN/m <sup>2</sup> を超える範囲
	▲ 下端		▭ 著しい危害のおそれのある土地の区域	▭ 土石等の堆積高が3mを超える範囲

## 急傾斜地の崩壊区域調書

様式3-2 建築物に作用すると想定される衝撃に関する事項(1/1)

調査年度 令和5年度

急傾斜地の位置		箇所番号		111BN0004		箇所名		大瀬川第8地割		所在地		花巻市石鳥谷町大瀬川第8地割				
横断 測線 番号	急傾斜地の下端に隣接する土地								急傾斜地内							
	土石等の移動の高さと力の大きさ				土石等の堆積高さとの大きさ				土石等の移動の高さと力の大きさ				土石等の堆積高さとの大きさ			
	区分	高さ (m)	下端からの距離 (m)	力の大きさ (kN/m <sup>2</sup> )	区分	下端からの水平 距離(m)	高さ (m)	力の大きさ (kN/m <sup>2</sup> )	区分	高さ (m)	上端からの比高 (m)	力の大きさ (kN/m <sup>2</sup> )	区分	上端からの比高 (m)	高さ (m)	力の大きさ (kN/m <sup>2</sup> )
1	100kN/m <sup>2</sup> を超える	—	— ~ —	—	3mを超える	— ~ —	—	—	100kN/m <sup>2</sup> を超える	—	— ~ —	—	3mを超える	— ~ —	—	—
	それ以外	1.00	0.00 ~ 3.34	49.60	それ以外	0.00 ~ 0.00	1.62	7.13	それ以外	1.00	5.00 ~ 5.00	49.60	それ以外	5.00 ~ 5.00	1.62	7.13
2	100kN/m <sup>2</sup> を超える	1.00	0.00 ~ 1.37	123.51	3mを超える	— ~ —	—	—	100kN/m <sup>2</sup> を超える	1.00	13.30 ~ 22.76	123.51	3mを超える	— ~ —	—	—
	それ以外	1.00	1.37 ~ 8.05	100.00	それ以外	0.00 ~ 8.05	2.64	11.61	それ以外	1.00	5.00 ~ 13.30	100.00	それ以外	5.00 ~ 22.76	2.64	11.61
3	100kN/m <sup>2</sup> を超える	1.00	0.00 ~ 1.45	124.97	3mを超える	— ~ —	—	—	100kN/m <sup>2</sup> を超える	1.00	12.60 ~ 20.31	124.97	3mを超える	— ~ —	—	—
	それ以外	1.00	1.45 ~ 8.13	100.00	それ以外	0.00 ~ 8.13	2.83	12.46	それ以外	1.00	5.00 ~ 12.60	100.00	それ以外	5.00 ~ 20.31	2.83	12.46
4	100kN/m <sup>2</sup> を超える	1.00	0.00 ~ 1.37	123.46	3mを超える	— ~ —	—	—	100kN/m <sup>2</sup> を超える	1.00	12.78 ~ 20.66	123.46	3mを超える	— ~ —	—	—
	それ以外	1.00	1.37 ~ 8.05	100.00	それ以外	0.00 ~ 8.05	2.72	11.97	それ以外	1.00	5.00 ~ 12.78	100.00	それ以外	5.00 ~ 20.66	2.72	11.97
5	100kN/m <sup>2</sup> を超える	—	— ~ —	—	3mを超える	— ~ —	—	—	100kN/m <sup>2</sup> を超える	—	— ~ —	—	3mを超える	— ~ —	—	—
	それ以外	1.00	0.00 ~ 5.74	84.76	それ以外	0.00 ~ 5.74	2.05	9.01	それ以外	1.00	5.00 ~ 10.60	84.76	それ以外	5.00 ~ 10.60	2.05	9.01
6	100kN/m <sup>2</sup> を超える	—	— ~ —	—	3mを超える	— ~ —	—	—	100kN/m <sup>2</sup> を超える	—	— ~ —	—	3mを超える	— ~ —	—	—
	それ以外	1.00	0.00 ~ 4.27	62.57	それ以外	0.00 ~ 0.00	1.66	7.29	それ以外	1.00	5.00 ~ 6.60	62.57	それ以外	5.00 ~ 6.60	1.66	7.29
7	100kN/m <sup>2</sup> を超える	1.00	0.00 ~ 1.07	118.23	3mを超える	— ~ —	—	—	100kN/m <sup>2</sup> を超える	1.00	12.60 ~ 17.76	118.23	3mを超える	— ~ —	—	—
	それ以外	1.00	1.07 ~ 7.75	100.00	それ以外	0.00 ~ 7.75	2.46	10.82	それ以外	1.00	5.00 ~ 12.60	100.00	それ以外	5.00 ~ 17.76	2.46	10.82
8	100kN/m <sup>2</sup> を超える	1.00	0.00 ~ 1.07	118.23	3mを超える	— ~ —	—	—	100kN/m <sup>2</sup> を超える	1.00	12.60 ~ 17.76	118.23	3mを超える	— ~ —	—	—
	それ以外	1.00	1.07 ~ 7.75	100.00	それ以外	0.00 ~ 7.75	2.46	10.82	それ以外	1.00	5.00 ~ 12.60	100.00	それ以外	5.00 ~ 17.76	2.46	10.82
9	100kN/m <sup>2</sup> を超える	1.00	0.00 ~ 1.43	124.63	3mを超える	— ~ —	—	—	100kN/m <sup>2</sup> を超える	1.00	12.72 ~ 20.13	124.63	3mを超える	— ~ —	—	—
	それ以外	1.00	1.43 ~ 8.12	100.00	それ以外	0.00 ~ 8.12	2.55	11.20	それ以外	1.00	5.00 ~ 12.72	100.00	それ以外	5.00 ~ 20.13	2.55	11.20
10	100kN/m <sup>2</sup> を超える	1.00	0.00 ~ 0.41	106.92	3mを超える	— ~ —	—	—	100kN/m <sup>2</sup> を超える	1.00	13.21 ~ 15.20	106.92	3mを超える	— ~ —	—	—
	それ以外	1.00	0.41 ~ 7.10	100.00	それ以外	0.00 ~ 7.10	2.14	9.41	それ以外	1.00	5.00 ~ 13.21	100.00	それ以外	5.00 ~ 15.20	2.14	9.41
11	100kN/m <sup>2</sup> を超える	1.00	0.00 ~ 0.41	106.92	3mを超える	— ~ —	—	—	100kN/m <sup>2</sup> を超える	1.00	13.21 ~ 15.20	106.92	3mを超える	— ~ —	—	—
	それ以外	1.00	0.41 ~ 7.10	100.00	それ以外	0.00 ~ 7.10	2.32	10.22	それ以外	1.00	5.00 ~ 13.21	100.00	それ以外	5.00 ~ 15.20	2.32	10.22
12	100kN/m <sup>2</sup> を超える	1.00	0.00 ~ 0.64	110.78	3mを超える	— ~ —	—	—	100kN/m <sup>2</sup> を超える	1.00	14.49 ~ 18.80	110.78	3mを超える	— ~ —	—	—
	それ以外	1.00	0.64 ~ 7.32	100.00	それ以外	0.00 ~ 7.32	2.24	9.84	それ以外	1.00	5.00 ~ 14.49	100.00	それ以外	5.00 ~ 18.80	2.24	9.84
	100kN/m <sup>2</sup> を超える		~		3mを超える	~			100kN/m <sup>2</sup> を超える		~		3mを超える	~		
	それ以外		~		それ以外	~			それ以外		~		それ以外	~		
	100kN/m <sup>2</sup> を超える		~		3mを超える	~			100kN/m <sup>2</sup> を超える		~		3mを超える	~		
	それ以外		~		それ以外	~			それ以外		~		それ以外	~		
	100kN/m <sup>2</sup> を超える		~		3mを超える	~			100kN/m <sup>2</sup> を超える		~		3mを超える	~		
	それ以外		~		それ以外	~			それ以外		~		それ以外	~		