

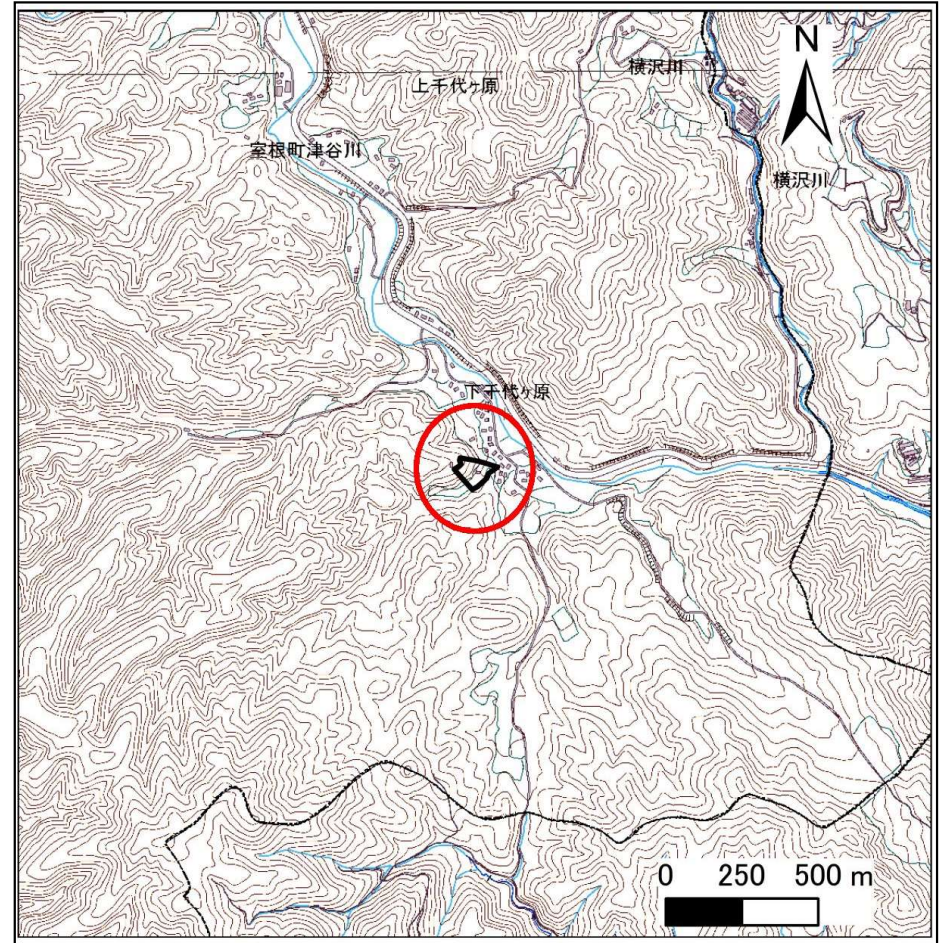
土砂災害防止に関する基礎調査(急傾斜地の崩壊)

表紙 概況、位置図

自然現象の種類	急傾斜地の崩壊
箇所番号	186B1004
箇所名	下千代ヶ原
所在地	一関市室根町津谷川字下千代ヶ原
調査機関	県南広域振興局千厩土木センター



位置図 (S=1:200,000)



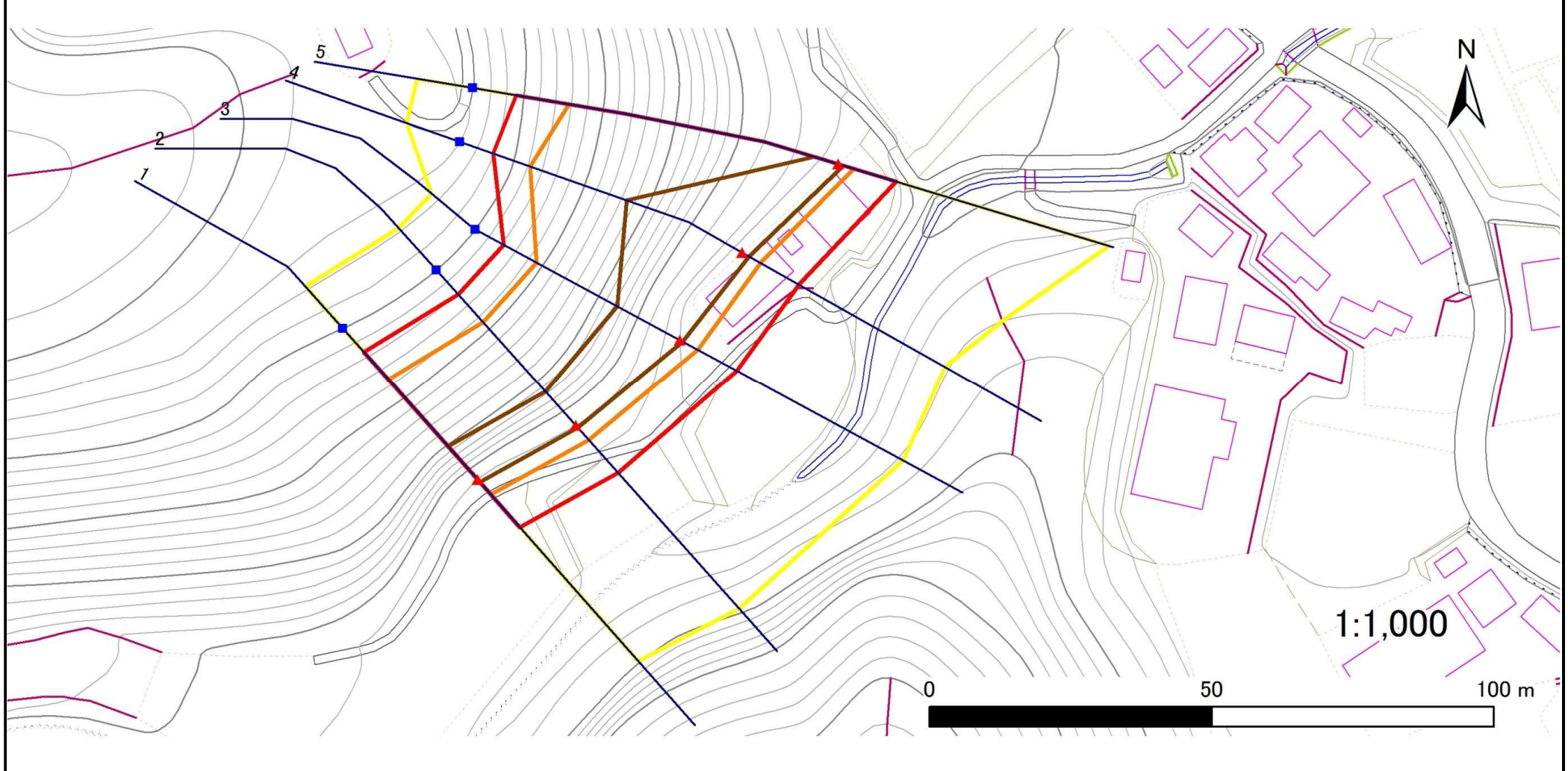
概況図 (S=1:25,000)

急傾斜地の崩壊区域調書

様式3-1 危害のおそれのある土地、著しい危害のおそれのある土地の設定図

調査年度 平成27年度

急傾斜地の位置	箇所番号	186B1004	箇所名	下千代ヶ原	所在地	一関市室根町津谷川字下千代ヶ原
---------	------	----------	-----	-------	-----	-----------------



凡例	■ 上端	— 横断測線	▭ 危害のおそれのある土地の区域	▭ 土石等の移動による力が100kN/m ² を超える範囲
	▲ 下端		▭ 著しい危害のおそれのある土地の区域	▭ 土石等の堆積高が3mを超える範囲

急傾斜地の崩壊区域調書

様式3-2 建築物に作用すると想定される衝撃に関する事項(1/1)

調査年度 平成27年度

急傾斜地の位置		箇所番号		186E1004		箇所名		下千代ヶ原		所在地		一関市室根町津谷川宇下千代ヶ原				
横断測線番号	急傾斜地の下端に隣接する土地								急傾斜地内							
	土石等の移動の高さと力の大きさ				土石等の堆積高さと力の大きさ				土石等の移動の高さと力の大きさ				土石等の堆積高さと力の大きさ			
	区分	高さ(m)	下端からの距離(m)	力の大きさ(kN/m ²)	区分	下端からの水平距離(m)	高さ(m)	力の大きさ(kN/m ²)	区分	高さ(m)	上端からの比高(m)	力の大きさ(kN/m ²)	区分	上端からの比高(m)	高さ(m)	力の大きさ(kN/m ²)
1	100kN/m ² を超える	1.00	0.00 ~ 3.48	156.11	3mを超える	0.00 ~ 0.60	3.35	17.55	100kN/m ² を超える	1.00	10.84 ~ 32.00	156.11	3mを超える	25.00 ~ 32.00	3.35	17.55
	それ以外	1.00	3.48 ~ 11.27	100.00	それ以外	0.60 ~ 11.27	3.00	15.73	それ以外	1.00	5.00 ~ 10.84	100.00	それ以外	5.00 ~ 25.00	3.00	15.73
2	100kN/m ² を超える	1.00	0.00 ~ 3.48	156.08	3mを超える	0.00 ~ 0.54	3.30	17.33	100kN/m ² を超える	1.00	10.72 ~ 32.00	156.08	3mを超える	25.00 ~ 32.00	3.30	17.33
	それ以外	1.00	3.48 ~ 11.26	100.00	それ以外	0.54 ~ 11.26	3.00	15.73	それ以外	1.00	5.00 ~ 10.72	100.00	それ以外	5.00 ~ 25.00	3.00	15.73
3	100kN/m ² を超える	1.00	0.00 ~ 3.66	159.34	3mを超える	0.00 ~ 0.57	3.32	17.43	100kN/m ² を超える	1.00	10.77 ~ 36.00	159.34	3mを超える	25.00 ~ 36.00	3.32	17.43
	それ以外	1.00	3.66 ~ 11.45	100.00	それ以外	0.57 ~ 11.45	3.00	15.73	それ以外	1.00	5.00 ~ 10.77	100.00	それ以外	5.00 ~ 25.00	3.00	15.73
4	100kN/m ² を超える	1.00	0.00 ~ 3.73	160.57	3mを超える	0.00 ~ 1.42	3.71	19.41	100kN/m ² を超える	1.00	10.54 ~ 43.00	160.57	3mを超える	25.00 ~ 43.00	3.71	19.41
	それ以外	1.00	3.73 ~ 11.52	100.00	それ以外	1.42 ~ 11.52	3.00	15.73	それ以外	1.00	5.00 ~ 10.54	100.00	それ以外	5.00 ~ 25.00	3.00	15.73
5	100kN/m ² を超える	1.00	0.00 ~ 2.84	144.97	3mを超える	0.00 ~ 0.91	3.39	17.80	100kN/m ² を超える	1.00	11.18 ~ 42.89	144.97	3mを超える	40.00 ~ 42.89	3.39	17.80
	それ以外	1.00	2.84 ~ 10.63	100.00	それ以外	0.91 ~ 10.63	3.00	15.73	それ以外	1.00	5.00 ~ 11.18	100.00	それ以外	5.00 ~ 40.00	3.00	15.73
	100kN/m ² を超える		~		3mを超える	~			100kN/m ² を超える		~		3mを超える	~		
	それ以外		~		それ以外	~			それ以外		~		それ以外	~		
	100kN/m ² を超える		~		3mを超える	~			100kN/m ² を超える		~		3mを超える	~		
	それ以外		~		それ以外	~			それ以外		~		それ以外	~		
	100kN/m ² を超える		~		3mを超える	~			100kN/m ² を超える		~		3mを超える	~		
	それ以外		~		それ以外	~			それ以外		~		それ以外	~		
	100kN/m ² を超える		~		3mを超える	~			100kN/m ² を超える		~		3mを超える	~		
	それ以外		~		それ以外	~			それ以外		~		それ以外	~		
	100kN/m ² を超える		~		3mを超える	~			100kN/m ² を超える		~		3mを超える	~		
	それ以外		~		それ以外	~			それ以外		~		それ以外	~		
	100kN/m ² を超える		~		3mを超える	~			100kN/m ² を超える		~		3mを超える	~		
	それ以外		~		それ以外	~			それ以外		~		それ以外	~		
	100kN/m ² を超える		~		3mを超える	~			100kN/m ² を超える		~		3mを超える	~		
	それ以外		~		それ以外	~			それ以外		~		それ以外	~		