

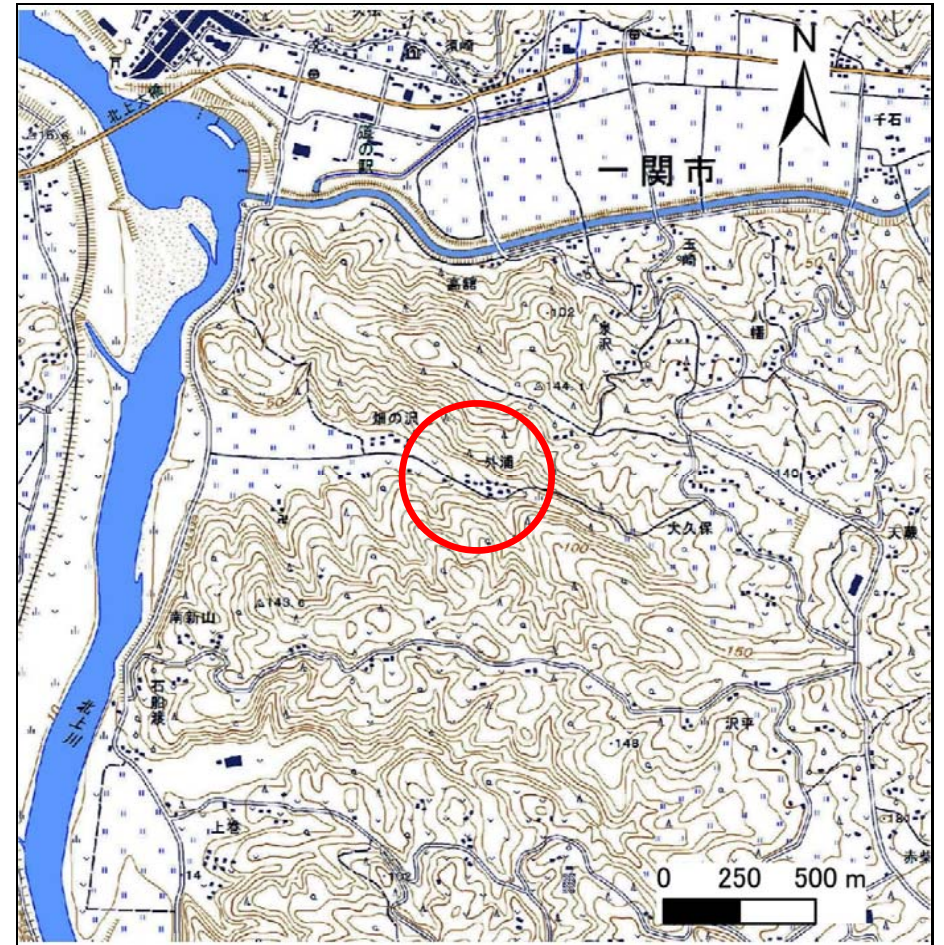
土砂災害防止に関する基礎調査(急傾斜地の崩壊)

表紙 概況、位置図

自然現象の種類	急傾斜地の崩壊
箇所番号	181B1022
箇所名	畑ノ沢-3
所在地	岩手県一関市川崎町薄衣字畑ノ沢
調査機関	県南広域振興局千厩土木センター



位置図(S=1:200,000)



概況図(S=1:25,000)

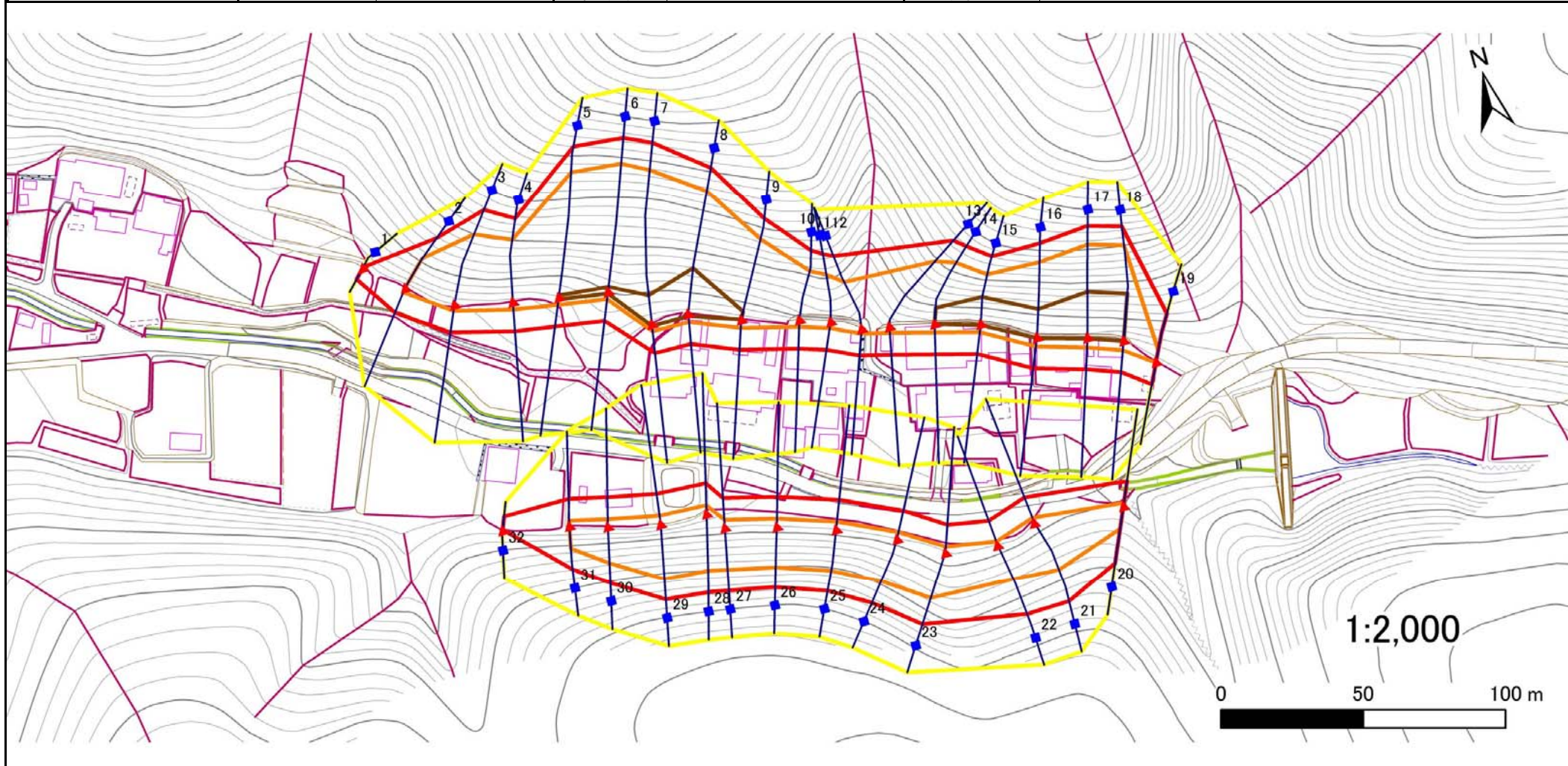
急傾斜地の崩壊区域調査

様式3-1 危害のおそれのある土地、著しい危害のおそれのある土地の設定図

調査年度

平成28年度

急傾斜地の位置	箇所番号	181B1022	箇所名	畑ノ沢-3	所在地	岩手県一関市川崎町薄衣字畑ノ沢
---------	------	----------	-----	-------	-----	-----------------



凡例

- | | | | |
|------|--------|---------------------|--|
| ■ 上端 | — 横断測線 | — 危害のおそれのある土地の区域 | — 土石等の移動による力が100kN/m ² を超える範囲 |
| ▲ 下端 | | — 著しい危害のおそれのある土地の区域 | — 土石等の堆積高が3mを超える範囲 |

急傾斜地の崩壊区域調査

様式3-2 建築物に作用すると想定される衝撃に関する事項(1/3)

調査年度	平成28年度
------	--------

急傾斜地の位置		181B1022		箇所名		畑ノ沢-3		所在地		岩手県一関市川崎町薄衣字畑ノ沢						
横断 測線 番号	急傾斜地の下端に隣接する土地								急傾斜地内							
	土石等の移動の高さと力の大きさ				土石等の堆積高さとの大きさ				土石等の移動の高さと力の大きさ				土石等の堆積高さとの大きさ			
	区分	高さ (m)	下端からの距離 (m)	力の大きさ (kN/m ²)	区分	下端からの水平 距離(m)	高さ (m)	力の大きさ (kN/m ²)	区分	高さ (m)	上端からの比高 (m)	力の大きさ (kN/m ²)	区分	上端からの比高 (m)	高さ (m)	力の大きさ (kN/m ²)
1	100kN/m ² を超える	—	— ~ —	—	3mを超える	— ~ —	—	—	100kN/m ² を超える	—	— ~ —	—	3mを超える	— ~ —	—	—
	それ以外	1.00	0.00 ~ 4.77	59.46	それ以外	0.00 ~ 0.00	1.70	8.61	それ以外	1.00	5.00 ~ 5.00	59.46	それ以外	5.00 ~ 5.00	1.70	8.61
2	100kN/m ² を超える	1.00	0.00 ~ 1.85	128.41	3mを超える	— ~ —	—	—	100kN/m ² を超える	1.00	10.89 ~ 19.00	128.41	3mを超える	— ~ —	—	—
	それ以外	1.00	1.85 ~ 9.63	100.00	それ以外	0.00 ~ 9.63	2.24	11.34	それ以外	1.00	5.00 ~ 10.89	100.00	それ以外	5.00 ~ 19.00	2.24	11.34
3	100kN/m ² を超える	1.00	0.00 ~ 2.49	138.95	3mを超える	— ~ —	—	—	100kN/m ² を超える	1.00	11.13 ~ 27.91	138.95	3mを超える	— ~ —	—	—
	それ以外	1.00	2.49 ~ 10.27	100.00	それ以外	0.00 ~ 10.27	2.84	14.33	それ以外	1.00	5.00 ~ 11.13	100.00	それ以外	5.00 ~ 27.91	2.84	14.33
4	100kN/m ² を超える	1.00	0.00 ~ 2.88	145.60	3mを超える	— ~ —	—	—	100kN/m ² を超える	1.00	10.59 ~ 26.67	145.60	3mを超える	— ~ —	—	—
	それ以外	1.00	2.88 ~ 10.66	100.00	それ以外	0.00 ~ 10.66	2.98	15.05	それ以外	1.00	5.00 ~ 10.59	100.00	それ以外	5.00 ~ 26.67	2.98	15.05
5	100kN/m ² を超える	1.00	0.00 ~ 2.89	145.75	3mを超える	0.00 ~ 0.94	3.41	17.25	100kN/m ² を超える	1.00	11.08 ~ 40.32	145.75	3mを超える	40.00 ~ 40.32	3.41	17.25
	それ以外	1.00	2.89 ~ 10.67	100.00	それ以外	0.94 ~ 10.67	3.00	15.16	それ以外	1.00	5.00 ~ 11.08	100.00	それ以外	5.00 ~ 40.00	3.00	15.16
6	100kN/m ² を超える	1.00	0.00 ~ 2.89	145.84	3mを超える	0.00 ~ 0.94	3.41	17.24	100kN/m ² を超える	1.00	11.09 ~ 40.99	145.84	3mを超える	40.00 ~ 40.99	3.41	17.24
	それ以外	1.00	2.89 ~ 10.68	100.00	それ以外	0.94 ~ 10.68	3.00	15.16	それ以外	1.00	5.00 ~ 11.09	100.00	それ以外	5.00 ~ 40.00	3.00	15.16
7	100kN/m ² を超える	1.00	0.00 ~ 2.81	144.49	3mを超える	0.00 ~ 0.88	3.38	17.08	100kN/m ² を超える	1.00	11.26 ~ 46.45	144.49	3mを超える	40.00 ~ 46.45	3.38	17.08
	それ以外	1.00	2.81 ~ 10.60	100.00	それ以外	0.88 ~ 10.60	3.00	15.16	それ以外	1.00	5.00 ~ 11.26	100.00	それ以外	5.00 ~ 40.00	3.00	15.16
8	100kN/m ² を超える	1.00	0.00 ~ 3.17	150.60	3mを超える	0.00 ~ 1.07	3.49	17.62	100kN/m ² を超える	1.00	10.79 ~ 41.09	150.60	3mを超える	30.00 ~ 41.09	3.49	17.62
	それ以外	1.00	3.17 ~ 10.95	100.00	それ以外	1.07 ~ 10.95	3.00	15.16	それ以外	1.00	5.00 ~ 10.79	100.00	それ以外	5.00 ~ 30.00	3.00	15.16
9	100kN/m ² を超える	1.00	0.00 ~ 3.20	151.10	3mを超える	0.00 ~ 0.18	3.09	15.63	100kN/m ² を超える	1.00	10.57 ~ 31.99	151.10	3mを超える	30.00 ~ 31.99	3.09	15.63
	それ以外	1.00	3.20 ~ 10.98	100.00	それ以外	0.18 ~ 10.98	3.00	15.16	それ以外	1.00	5.00 ~ 10.57	100.00	それ以外	5.00 ~ 30.00	3.00	15.16
10	100kN/m ² を超える	1.00	0.00 ~ 2.72	142.88	3mを超える	— ~ —	—	—	100kN/m ² を超える	1.00	10.54 ~ 23.74	142.88	3mを超える	— ~ —	—	—
	それ以外	1.00	2.72 ~ 10.50	100.00	それ以外	0.00 ~ 10.50	2.68	13.56	それ以外	1.00	5.00 ~ 10.54	100.00	それ以外	5.00 ~ 23.74	2.68	13.56
11	100kN/m ² を超える	1.00	0.00 ~ 2.59	140.77	3mを超える	— ~ —	—	—	100kN/m ² を超える	1.00	10.56 ~ 22.84	140.77	3mを超える	— ~ —	—	—
	それ以外	1.00	2.59 ~ 10.38	100.00	それ以外	0.00 ~ 10.38	2.66	13.47	それ以外	1.00	5.00 ~ 10.56	100.00	それ以外	5.00 ~ 22.84	2.66	13.47
12	100kN/m ² を超える	1.00	0.00 ~ 2.02	131.18	3mを超える	— ~ —	—	—	100kN/m ² を超える	1.00	11.30 ~ 22.59	131.18	3mを超える	— ~ —	—	—
	それ以外	1.00	2.02 ~ 9.80	100.00	それ以外	0.00 ~ 9.80	2.50	12.62	それ以外	1.00	5.00 ~ 11.30	100.00	それ以外	5.00 ~ 22.59	2.50	12.62
13	100kN/m ² を超える	1.00	0.00 ~ 2.45	138.27	3mを超える	— ~ —	—	—	100kN/m ² を超える	1.00	11.30 ~ 29.45	138.27	3mを超える	— ~ —	—	—
	それ以外	1.00	2.45 ~ 10.23	100.00	それ以外	0.00 ~ 10.23	2.81	14.21	それ以外	1.00	5.00 ~ 11.30	100.00	それ以外	5.00 ~ 29.45	2.81	14.21
14	100kN/m ² を超える	1.00	0.00 ~ 3.29	152.71	3mを超える	0.00 ~ 0.21	3.11	15.74	100kN/m ² を超える	1.00	10.57 ~ 29.45	152.71	3mを超える	25.00 ~ 29.45	3.11	15.74
	それ以外	1.00	3.29 ~ 11.07	100.00	それ以外	0.21 ~ 11.07	3.00	15.16	それ以外	1.00	5.00 ~ 10.57	100.00	それ以外	5.00 ~ 25.00	3.00	15.16
15	100kN/m ² を超える	1.00	0.00 ~ 3.13	150.01	3mを超える	0.00 ~ 0.65	3.41	17.25	100kN/m ² を超える	1.00	11.73 ~ 29.50	150.01	3mを超える	20.00 ~ 29.50	3.41	17.25
	それ以外	1.00	3.13 ~ 10.92	100.00	それ以外	0.65 ~ 10.92	3.00	15.16	それ以外	1.00	5.00 ~ 11.73	100.00	それ以外	5.00 ~ 20.00	3.00	15.16

急傾斜地の崩壊区域調書

様式3-2 建築物に作用すると想定される衝撃に関する事項(2/3)

調査年度 平成28年度

急傾斜地の位置		箇所番号 181B1022			箇所名 畑ノ沢-3				所在地 岩手県一関市川崎町薄衣字畑ノ沢							
横断 測線 番号	急傾斜地の下端に隣接する土地								急傾斜地内							
	土石等の移動の高さと力の大きさ				土石等の堆積高さとの大きさ				土石等の移動の高さと力の大きさ				土石等の堆積高さとの大きさ			
	区分	高さ (m)	下端からの距離 (m)	力の大きさ (kN/m ²)	区分	下端からの水平 距離(m)	高さ (m)	力の大きさ (kN/m ²)	区分	高さ (m)	上端からの比高 (m)	力の大きさ (kN/m ²)	区分	上端からの比高 (m)	高さ (m)	力の大きさ (kN/m ²)
16	100kN/m ² を超える	1.00	0.00 ~ 3.55	157.29	3mを超える	0.00 ~ 0.53	3.30	16.67	100kN/m ² を超える	1.00	10.71 ~ 33.41	157.29	3mを超える	25.00 ~ 33.41	3.30	16.67
	それ以外	1.00	3.55 ~ 11.33	100.00	それ以外	0.53 ~ 11.33	3.00	15.16	それ以外	1.00	5.00 ~ 10.71	100.00	それ以外	5.00 ~ 25.00	3.00	15.16
17	100kN/m ² を超える	1.00	0.00 ~ 3.74	160.74	3mを超える	0.00 ~ 0.52	3.29	16.64	100kN/m ² を超える	1.00	10.69 ~ 38.71	160.74	3mを超える	25.00 ~ 38.71	3.29	16.64
	それ以外	1.00	3.74 ~ 11.53	100.00	それ以外	0.52 ~ 11.53	3.00	15.16	それ以外	1.00	5.00 ~ 10.69	100.00	それ以外	5.00 ~ 25.00	3.00	15.16
18	100kN/m ² を超える	1.00	0.00 ~ 3.71	160.27	3mを超える	0.00 ~ 0.47	3.26	16.47	100kN/m ² を超える	1.00	10.62 ~ 38.71	160.27	3mを超える	25.00 ~ 38.71	3.26	16.47
	それ以外	1.00	3.71 ~ 11.50	100.00	それ以外	0.47 ~ 11.50	3.00	15.16	それ以外	1.00	5.00 ~ 10.62	100.00	それ以外	5.00 ~ 25.00	3.00	15.16
19	100kN/m ² を超える	1.00	0.00 ~ 0.50	107.39	3mを超える	- ~ -	-	-	100kN/m ² を超える	1.00	12.69 ~ 15.03	107.39	3mを超える	- ~ -	-	-
	それ以外	1.00	0.50 ~ 8.28	100.00	それ以外	0.00 ~ 8.28	2.10	10.60	それ以外	1.00	5.00 ~ 12.69	100.00	それ以外	5.00 ~ 15.03	2.10	10.60
20	100kN/m ² を超える	1.00	0.00 ~ 0.97	114.56	3mを超える	- ~ -	-	-	100kN/m ² を超える	1.00	12.32 ~ 17.23	114.56	3mを超える	- ~ -	-	-
	それ以外	1.00	0.97 ~ 8.76	100.00	それ以外	0.00 ~ 8.76	2.12	10.69	それ以外	1.00	5.00 ~ 12.32	100.00	それ以外	5.00 ~ 17.23	2.12	10.69
21	100kN/m ² を超える	1.00	0.00 ~ 1.74	126.76	3mを超える	- ~ -	-	-	100kN/m ² を超える	1.00	12.01 ~ 23.49	126.76	3mを超える	- ~ -	-	-
	それ以外	1.00	1.74 ~ 9.53	100.00	それ以外	0.00 ~ 9.53	2.43	12.29	それ以外	1.00	5.00 ~ 12.01	100.00	それ以外	5.00 ~ 23.49	2.43	12.29
22	100kN/m ² を超える	1.00	0.00 ~ 1.24	118.69	3mを超える	- ~ -	-	-	100kN/m ² を超える	1.00	12.69 ~ 20.47	118.69	3mを超える	- ~ -	-	-
	それ以外	1.00	1.24 ~ 9.02	100.00	それ以外	0.00 ~ 9.02	2.39	12.09	それ以外	1.00	5.00 ~ 12.69	100.00	それ以外	5.00 ~ 20.47	2.39	12.09
23	100kN/m ² を超える	1.00	0.00 ~ 2.00	130.94	3mを超える	- ~ -	-	-	100kN/m ² を超える	1.00	11.26 ~ 22.24	130.94	3mを超える	- ~ -	-	-
	それ以外	1.00	2.00 ~ 9.79	100.00	それ以外	0.00 ~ 9.79	2.50	12.64	それ以外	1.00	5.00 ~ 11.26	100.00	それ以外	5.00 ~ 22.24	2.50	12.64
24	100kN/m ² を超える	1.00	0.00 ~ 2.30	135.87	3mを超える	- ~ -	-	-	100kN/m ² を超える	1.00	10.76 ~ 22.02	135.87	3mを超える	- ~ -	-	-
	それ以外	1.00	2.30 ~ 10.09	100.00	それ以外	0.00 ~ 10.09	2.58	13.06	それ以外	1.00	5.00 ~ 10.76	100.00	それ以外	5.00 ~ 22.02	2.58	13.06
25	100kN/m ² を超える	1.00	0.00 ~ 2.56	140.20	3mを超える	- ~ -	-	-	100kN/m ² を超える	1.00	10.53 ~ 22.05	140.20	3mを超える	- ~ -	-	-
	それ以外	1.00	2.56 ~ 10.35	100.00	それ以外	0.00 ~ 10.35	2.70	13.62	それ以外	1.00	5.00 ~ 10.53	100.00	それ以外	5.00 ~ 22.05	2.70	13.62
26	100kN/m ² を超える	1.00	0.00 ~ 2.59	140.66	3mを超える	- ~ -	-	-	100kN/m ² を超える	1.00	10.53 ~ 22.02	140.66	3mを超える	- ~ -	-	-
	それ以外	1.00	2.59 ~ 10.37	100.00	それ以外	0.00 ~ 10.37	2.72	13.74	それ以外	1.00	5.00 ~ 10.53	100.00	それ以外	5.00 ~ 22.02	2.72	13.74
27	100kN/m ² を超える	1.00	0.00 ~ 2.52	139.44	3mを超える	- ~ -	-	-	100kN/m ² を超える	1.00	10.55 ~ 22.00	139.44	3mを超える	- ~ -	-	-
	それ以外	1.00	2.52 ~ 10.30	100.00	それ以外	0.00 ~ 10.30	2.67	13.50	それ以外	1.00	5.00 ~ 10.55	100.00	それ以外	5.00 ~ 22.00	2.67	13.50
28	100kN/m ² を超える	1.00	0.00 ~ 2.80	144.29	3mを超える	- ~ -	-	-	100kN/m ² を超える	1.00	10.59 ~ 25.61	144.29	3mを超える	- ~ -	-	-
	それ以外	1.00	2.80 ~ 10.59	100.00	それ以外	0.00 ~ 10.59	2.98	15.05	それ以外	1.00	5.00 ~ 10.59	100.00	それ以外	5.00 ~ 25.61	2.98	15.05
29	100kN/m ² を超える	1.00	0.00 ~ 2.92	146.28	3mを超える	0.00 ~ 0.07	3.04	15.35	100kN/m ² を超える	1.00	10.53 ~ 25.66	146.28	3mを超える	25.00 ~ 25.66	3.04	15.35
	それ以外	1.00	2.92 ~ 10.70	100.00	それ以外	0.07 ~ 10.70	3.00	15.16	それ以外	1.00	5.00 ~ 10.53	100.00	それ以外	5.00 ~ 25.00	3.00	15.16
30	100kN/m ² を超える	1.00	0.00 ~ 2.45	138.27	3mを超える	- ~ -	-	-	100kN/m ² を超える	1.00	10.53 ~ 20.88	138.27	3mを超える	- ~ -	-	-
	それ以外	1.00	2.45 ~ 10.23	100.00	それ以外	0.00 ~ 10.23	2.72	13.75	それ以外	1.00	5.00 ~ 10.53	100.00	それ以外	5.00 ~ 20.88	2.72	13.75

急傾斜地の崩壊区域調書

様式3-2 建築物に作用すると想定される衝撃に関する事項(3/3)

調査年度	平成28年度
------	--------

急傾斜地の位置		181B1022			箇所名				畑ノ沢-3		所在地		岩手県一関市川崎町薄衣字畑ノ沢			
横断 測線 番号	急傾斜地の下端に隣接する土地								急傾斜地内							
	土石等の移動の高さと力の大きさ				土石等の堆積高さとの大きさ				土石等の移動の高さと力の大きさ				土石等の堆積高さとの大きさ			
	区分	高さ (m)	下端からの距離 (m)	力の大きさ (kN/m ²)	区分	下端からの水平 距離(m)	高さ (m)	力の大きさ (kN/m ²)	区分	高さ (m)	上端からの比高 (m)	力の大きさ (kN/m ²)	区分	上端からの比高 (m)	高さ (m)	力の大きさ (kN/m ²)
31	100kN/m ² を超える	1.00	0.00 ~ 1.71	126.21	3mを超える	— ~ —	—	—	100kN/m ² を超える	1.00	10.55 ~ 16.71	126.21	3mを超える	— ~ —	—	—
	それ以外	1.00	1.71 ~ 9.50	100.00	それ以外	0.00 ~ 9.50	2.34	11.84	それ以外	1.00	5.00 ~ 10.55	100.00	それ以外	5.00 ~ 16.71	2.34	11.84
32	100kN/m ² を超える	—	— ~ —	—	3mを超える	— ~ —	—	—	100kN/m ² を超える	—	— ~ —	—	3mを超える	— ~ —	—	—
	それ以外	1.00	0.00 ~ 4.73	58.90	それ以外	0.00 ~ 4.73	1.80	9.12	それ以外	1.00	5.00 ~ 5.00	58.90	それ以外	5.00 ~ 5.00	1.80	9.12
	100kN/m ² を超える		~		3mを超える	~			100kN/m ² を超える		~		3mを超える	~		
	それ以外		~		それ以外	~			それ以外		~		それ以外	~		
	100kN/m ² を超える		~		3mを超える	~			100kN/m ² を超える		~		3mを超える	~		
	それ以外		~		それ以外	~			それ以外		~		それ以外	~		
	100kN/m ² を超える		~		3mを超える	~			100kN/m ² を超える		~		3mを超える	~		
	それ以外		~		それ以外	~			それ以外		~		それ以外	~		
	100kN/m ² を超える		~		3mを超える	~			100kN/m ² を超える		~		3mを超える	~		
	それ以外		~		それ以外	~			それ以外		~		それ以外	~		
	100kN/m ² を超える		~		3mを超える	~			100kN/m ² を超える		~		3mを超える	~		
	それ以外		~		それ以外	~			それ以外		~		それ以外	~		
	100kN/m ² を超える		~		3mを超える	~			100kN/m ² を超える		~		3mを超える	~		
	それ以外		~		それ以外	~			それ以外		~		それ以外	~		
	100kN/m ² を超える		~		3mを超える	~			100kN/m ² を超える		~		3mを超える	~		
	それ以外		~		それ以外	~			それ以外		~		それ以外	~		
	100kN/m ² を超える		~		3mを超える	~			100kN/m ² を超える		~		3mを超える	~		
	それ以外		~		それ以外	~			それ以外		~		それ以外	~		