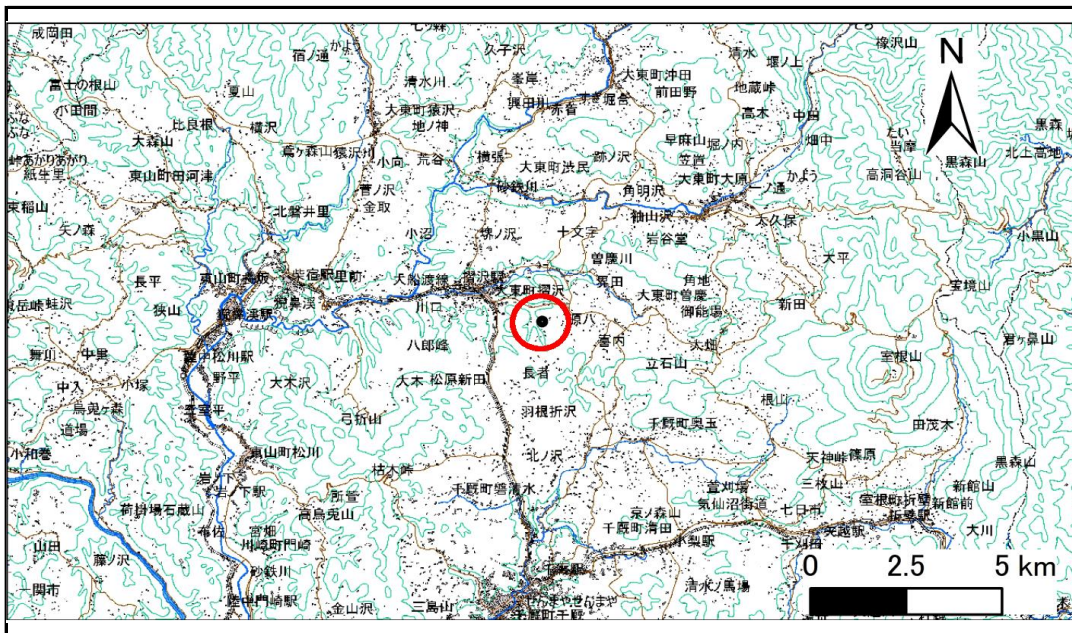


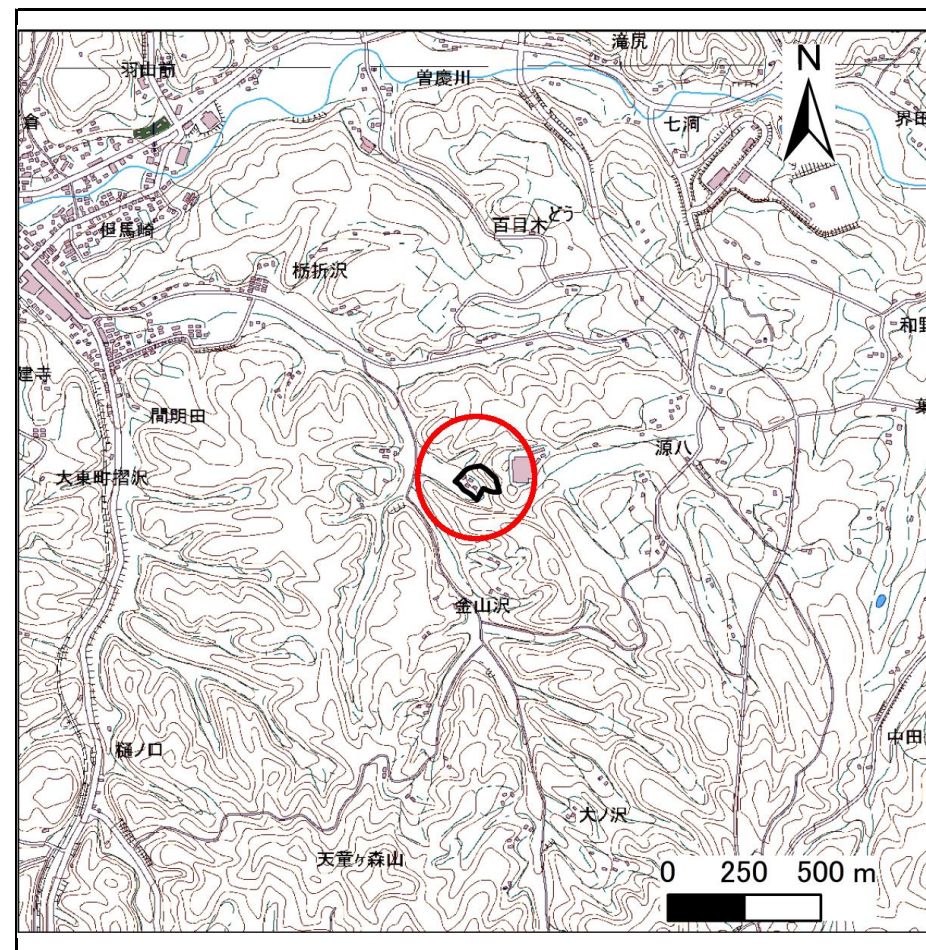
# 土砂災害防止に関する基礎調査(急傾斜地の崩壊)

表紙 概況、位置図

自然現象の種類	急傾斜地の崩壊
箇所番号	174B1049
箇所名	金山沢-1
所在地	一関市大東町摺沢字金山沢
調査機関	県南広域振興局千厩土木センター



位置図(S=1:200,000)



概況図(S=1:25,000)

# 急傾斜地の崩壊区域調査

様式3-1 危害のおそれのある土地、著しい危害のおそれのある土地の設定図

調査年度 平成27年度

急傾斜地の位置 箇所番号 174B1049 箇所名 金山沢-1 所在地 一関市大東町摺沢字金山沢



凡例	■ 上端	— 横断測線	■ 危害のおそれのある土地の区域	■ 土石等の移動による力が100kN/m <sup>2</sup> を超える範囲
	▲ 下端		■ 著しい危害のおそれのある土地の区域	■ 土石等の堆積高が3mを超える範囲

## 急傾斜地の崩壊区域調書

様式3-2 建築物に作用すると想定される衝撃に関する事項(1/1)

調査年度	平成27年度
------	--------

急傾斜地の位置		箇所番号		174B1049		箇所名		金山沢-1		所在地		一関市大東町摺沢字金山沢				
横断 測線 番号	急傾斜地の下端に隣接する土地								急傾斜地内							
	土石等の移動の高さと力の大きさ				土石等の堆積高さとの大きさ				土石等の移動の高さと力の大きさ				土石等の堆積高さとの大きさ			
	区分	高さ (m)	下端からの距離 (m)	力の大きさ (kN/m <sup>2</sup> )	区分	下端からの水平 距離(m)	高さ (m)	力の大きさ (kN/m <sup>2</sup> )	区分	高さ (m)	上端からの比高 (m)	力の大きさ (kN/m <sup>2</sup> )	区分	上端からの比高 (m)	高さ (m)	力の大きさ (kN/m <sup>2</sup> )
1	100kN/m <sup>2</sup> を超える	1.00	0.00 ~ 2.31	135.93	3mを超える	— ~ —	—	—	100kN/m <sup>2</sup> を超える	1.00	11.38 ~ 27.46	135.93	3mを超える	— ~ —	—	—
	それ以外	1.00	2.31 ~ 10.09	100.00	それ以外	0.00 ~ 10.09	2.80	14.69	それ以外	1.00	5.00 ~ 11.38	100.00	それ以外	5.00 ~ 27.46	2.80	14.69
2	100kN/m <sup>2</sup> を超える	1.00	0.00 ~ 2.87	145.40	3mを超える	— ~ —	—	—	100kN/m <sup>2</sup> を超える	1.00	10.60 ~ 26.74	145.40	3mを超える	— ~ —	—	—
	それ以外	1.00	2.87 ~ 10.65	100.00	それ以外	0.00 ~ 10.65	2.97	15.58	それ以外	1.00	5.00 ~ 10.60	100.00	それ以外	5.00 ~ 26.74	2.97	15.58
3	100kN/m <sup>2</sup> を超える	1.00	0.00 ~ 2.74	143.15	3mを超える	— ~ —	—	—	100kN/m <sup>2</sup> を超える	1.00	10.77 ~ 27.46	143.15	3mを超える	— ~ —	—	—
	それ以外	1.00	2.74 ~ 10.52	100.00	それ以外	0.00 ~ 10.52	2.91	15.25	それ以外	1.00	5.00 ~ 10.77	100.00	それ以外	5.00 ~ 27.46	2.91	15.25
4	100kN/m <sup>2</sup> を超える	1.00	0.00 ~ 2.62	141.25	3mを超える	— ~ —	—	—	100kN/m <sup>2</sup> を超える	1.00	10.77 ~ 25.82	141.25	3mを超える	— ~ —	—	—
	それ以外	1.00	2.62 ~ 10.41	100.00	それ以外	0.00 ~ 10.41	2.91	15.25	それ以外	1.00	5.00 ~ 10.77	100.00	それ以外	5.00 ~ 25.82	2.91	15.25
5	100kN/m <sup>2</sup> を超える	1.00	0.00 ~ 2.59	140.72	3mを超える	— ~ —	—	—	100kN/m <sup>2</sup> を超える	1.00	10.83 ~ 26.00	140.72	3mを超える	— ~ —	—	—
	それ以外	1.00	2.59 ~ 10.38	100.00	それ以外	0.00 ~ 10.38	2.89	15.18	それ以外	1.00	5.00 ~ 10.83	100.00	それ以外	5.00 ~ 26.00	2.89	15.18
6	100kN/m <sup>2</sup> を超える	1.00	0.00 ~ 1.98	130.50	3mを超える	— ~ —	—	—	100kN/m <sup>2</sup> を超える	1.00	11.91 ~ 26.41	130.50	3mを超える	— ~ —	—	—
	それ以外	1.00	1.98 ~ 9.76	100.00	それ以外	0.00 ~ 9.76	2.75	14.41	それ以外	1.00	5.00 ~ 11.91	100.00	それ以外	5.00 ~ 26.41	2.75	14.41
	100kN/m <sup>2</sup> を超える		~		3mを超える	~			100kN/m <sup>2</sup> を超える		~		3mを超える	~		
	それ以外		~		それ以外	~			それ以外		~		それ以外	~		
	100kN/m <sup>2</sup> を超える		~		3mを超える	~			100kN/m <sup>2</sup> を超える		~		3mを超える	~		
	それ以外		~		それ以外	~			それ以外		~		それ以外	~		
	100kN/m <sup>2</sup> を超える		~		3mを超える	~			100kN/m <sup>2</sup> を超える		~		3mを超える	~		
	それ以外		~		それ以外	~			それ以外		~		それ以外	~		
	100kN/m <sup>2</sup> を超える		~		3mを超える	~			100kN/m <sup>2</sup> を超える		~		3mを超える	~		
	それ以外		~		それ以外	~			それ以外		~		それ以外	~		
	100kN/m <sup>2</sup> を超える		~		3mを超える	~			100kN/m <sup>2</sup> を超える		~		3mを超える	~		
	それ以外		~		それ以外	~			それ以外		~		それ以外	~		
	100kN/m <sup>2</sup> を超える		~		3mを超える	~			100kN/m <sup>2</sup> を超える		~		3mを超える	~		
	それ以外		~		それ以外	~			それ以外		~		それ以外	~		