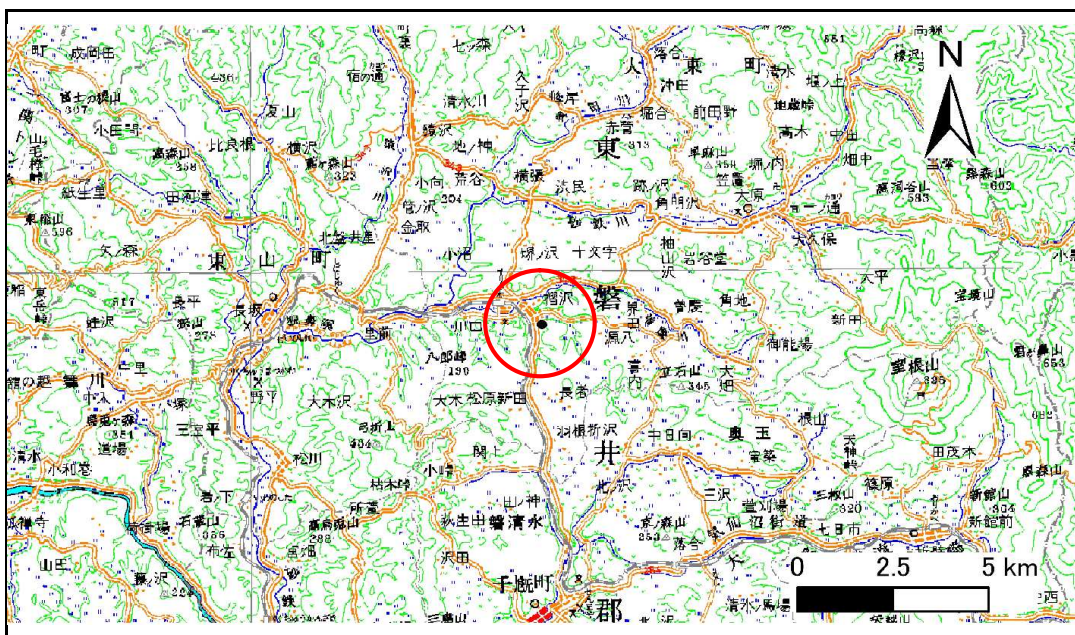


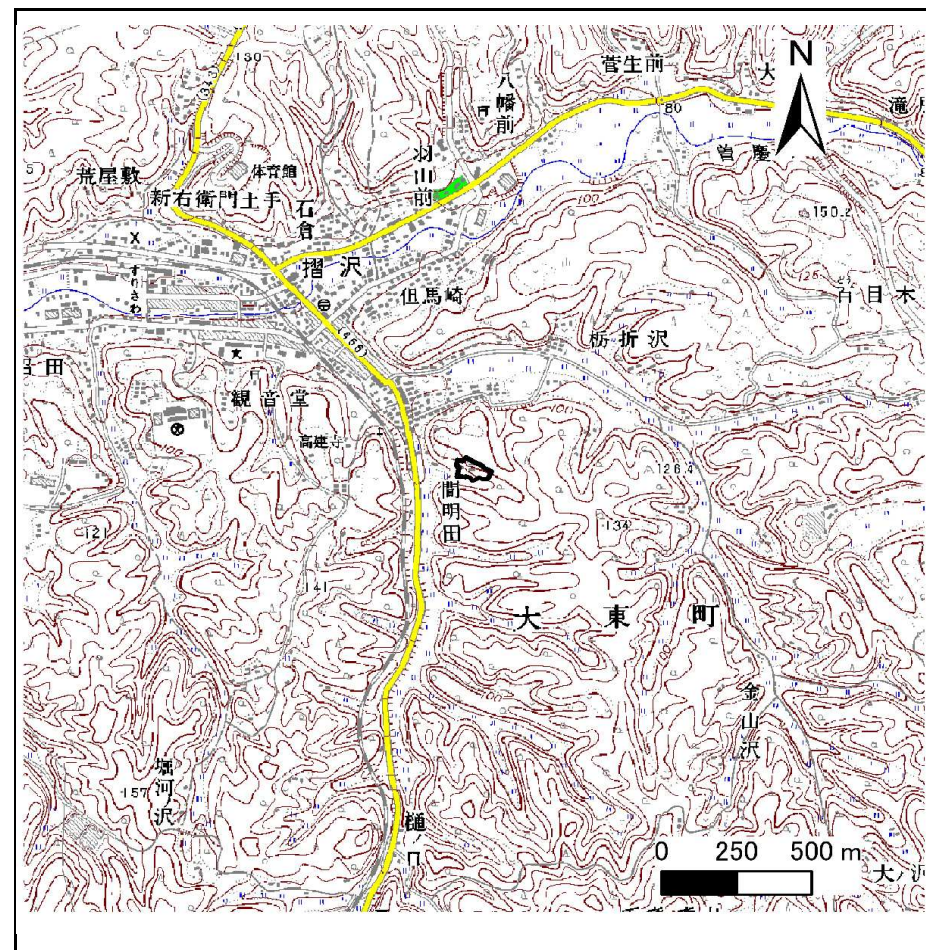
# 土砂災害防止に関する基礎調査(急傾斜地の崩壊)

表紙 概況、位置図

自然現象の種類	急傾斜地の崩壊
箇所番号	174B1048
箇所名	間明田
所在地	岩手県一関市大東町摺沢字間明田
調査機関	岩手県 県南広域振興局 土木部 千厩土木センター



位置図(S=1:200,000)



概況図(S=1:25,000)

# 急傾斜地の崩壊区域調査

様式3-1 危害のおそれのある土地、著しい危害のおそれのある土地の設定図

調査年度

平成23年度

急傾斜地の位置

箇所番号

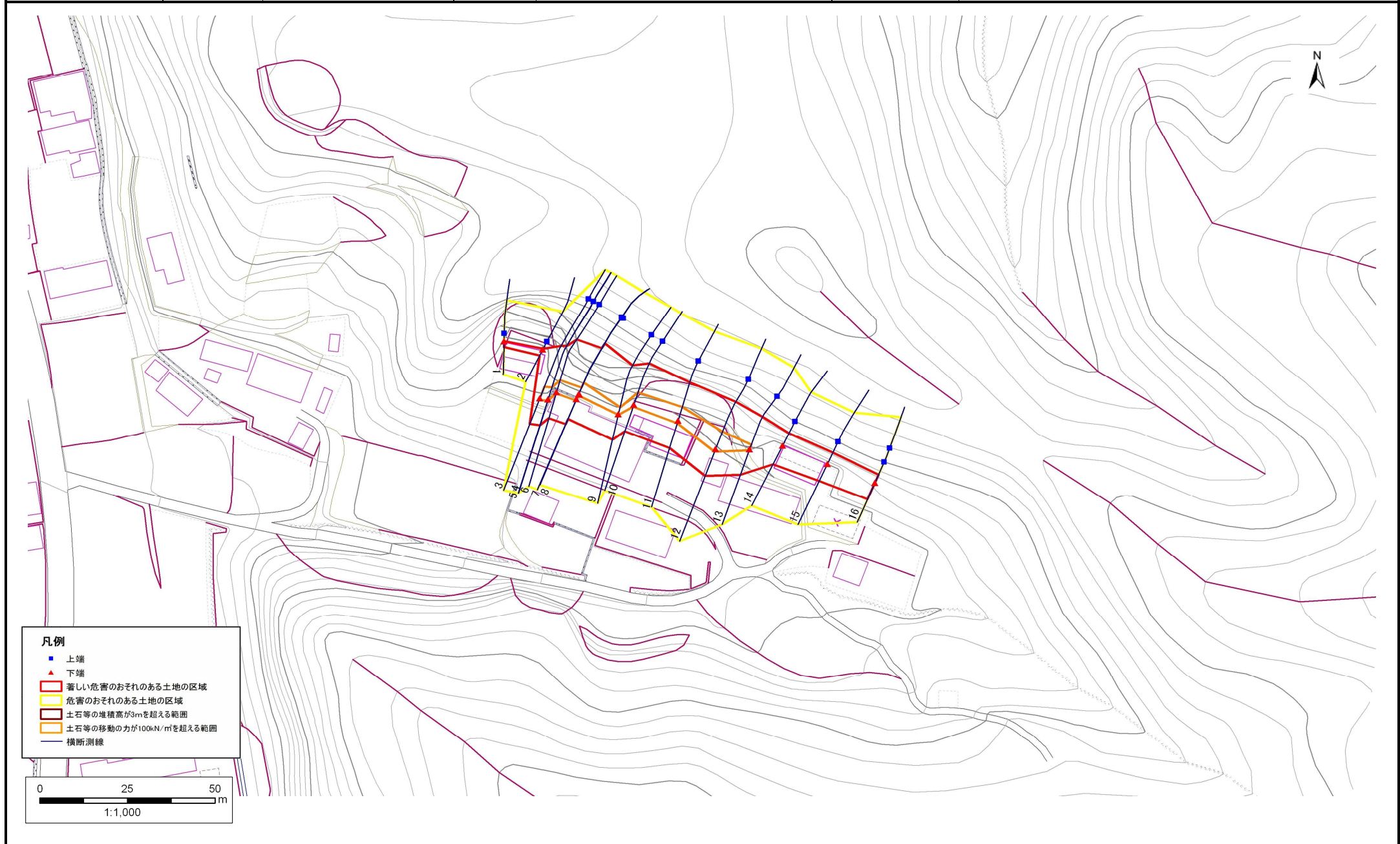
174B1048

箇所名

間明田

所在地

岩手県一関市大東町摺沢字間明田



## 凡例

- 上端
- ▲ 下端
- 著しい危害のおそれのある土地の区域
- 危害のおそれのある土地の区域
- 土石等の堆積高が3mを超える範囲
- 土石等の移動の力が100kN/m<sup>2</sup>を超える範囲
- 横断測線

0 25 50  
m  
1:1,000

## 急傾斜地の崩壊区域調査

様式3-2 建築物に作用すると想定される衝撃に関する事項(1/2)

													調査年度	平成23年度					
急傾斜地の位置		箇所番号			箇所名			間明田			所在地		岩手県一関市大東町摺沢字間明田						
横断 測線 番号	急傾斜地の下端に隣接する土地								急傾斜地内										
	土石等の移動の高さと力の大きさ				土石等の堆積高さとの大きさ				土石等の移動の高さと力の大きさ				土石等の堆積高さとの大きさ						
	区分	高さ (m)	下端からの距離 (m)	力の大きさ (kN/m <sup>2</sup> )	区分	下端からの水平 距離(m)	高さ (m)	力の大きさ (kN/m <sup>2</sup> )	区分	高さ (m)	下端からの比高 (m)	力の大きさ (kN/m <sup>2</sup> )	区分	下端からの比高 (m)	高さ (m)	力の大きさ (kN/m <sup>2</sup> )			
1	100kN/m <sup>2</sup> を超える	-	- ~ -	-	3mを超える	- ~ -	-	-	100kN/m <sup>2</sup> を超える	-	- ~ -	-	3mを超える	- ~ -	-	-			
	それ以外	1.00	0.00 ~ 1.77	25.27	それ以外	0.00 ~ 1.77	2.66	13.93	それ以外	1.00	5.00 ~ 5.00	25.27	それ以外	5.00 ~ 5.00	2.66	13.93			
2	100kN/m <sup>2</sup> を超える	-	- ~ -	-	3mを超える	- ~ -	-	-	100kN/m <sup>2</sup> を超える	-	- ~ -	-	3mを超える	- ~ -	-	-			
	それ以外	1.00	0.00 ~ 2.03	28.03	それ以外	0.00 ~ 2.03	2.64	13.84	それ以外	1.00	5.00 ~ 5.50	28.03	それ以外	5.00 ~ 5.50	2.64	13.84			
3	100kN/m <sup>2</sup> を超える	1.00	0.00 ~ 0.47	106.89	3mを超える	- ~ -	-	-	100kN/m <sup>2</sup> を超える	1.00	12.69 ~ 14.85	106.89	3mを超える	- ~ -	-	-			
	それ以外	1.00	0.47 ~ 8.25	100.00	それ以外	0.00 ~ 8.25	1.93	10.13	それ以外	1.00	5.00 ~ 12.69	100.00	それ以外	5.00 ~ 14.85	1.93	10.13			
4	100kN/m <sup>2</sup> を超える	1.00	0.00 ~ 0.47	106.89	3mを超える	- ~ -	-	-	100kN/m <sup>2</sup> を超える	1.00	12.69 ~ 14.85	106.89	3mを超える	- ~ -	-	-			
	それ以外	1.00	0.47 ~ 8.25	100.00	それ以外	0.00 ~ 8.25	1.93	10.13	それ以外	1.00	5.00 ~ 12.69	100.00	それ以外	5.00 ~ 14.85	1.93	10.13			
5	100kN/m <sup>2</sup> を超える	1.00	0.00 ~ 0.47	106.89	3mを超える	- ~ -	-	-	100kN/m <sup>2</sup> を超える	1.00	12.69 ~ 14.85	106.89	3mを超える	- ~ -	-	-			
	それ以外	1.00	0.47 ~ 8.25	100.00	それ以外	0.00 ~ 8.25	1.93	10.13	それ以外	1.00	5.00 ~ 12.69	100.00	それ以外	5.00 ~ 14.85	1.93	10.13			
6	100kN/m <sup>2</sup> を超える	1.00	0.00 ~ 0.47	106.89	3mを超える	- ~ -	-	-	100kN/m <sup>2</sup> を超える	1.00	12.69 ~ 14.85	106.89	3mを超える	- ~ -	-	-			
	それ以外	1.00	0.47 ~ 8.25	100.00	それ以外	0.00 ~ 8.25	1.93	10.13	それ以外	1.00	5.00 ~ 12.69	100.00	それ以外	5.00 ~ 14.85	1.93	10.13			
7	100kN/m <sup>2</sup> を超える	1.00	0.00 ~ 0.47	106.89	3mを超える	- ~ -	-	-	100kN/m <sup>2</sup> を超える	1.00	12.69 ~ 14.85	106.89	3mを超える	- ~ -	-	-			
	それ以外	1.00	0.47 ~ 8.25	100.00	それ以外	0.00 ~ 8.25	1.93	10.13	それ以外	1.00	5.00 ~ 12.69	100.00	それ以外	5.00 ~ 14.85	1.93	10.13			
8	100kN/m <sup>2</sup> を超える	1.00	0.00 ~ 0.47	106.89	3mを超える	- ~ -	-	-	100kN/m <sup>2</sup> を超える	1.00	12.69 ~ 14.85	106.89	3mを超える	- ~ -	-	-			
	それ以外	1.00	0.47 ~ 8.25	100.00	それ以外	0.00 ~ 8.25	1.93	10.13	それ以外	1.00	5.00 ~ 12.69	100.00	それ以外	5.00 ~ 14.85	1.93	10.13			
9	100kN/m <sup>2</sup> を超える	1.00	0.00 ~ 0.27	104.00	3mを超える	- ~ -	-	-	100kN/m <sup>2</sup> を超える	1.00	12.69 ~ 13.88	104.00	3mを超える	- ~ -	-	-			
	それ以外	1.00	0.27 ~ 8.06	100.00	それ以外	0.00 ~ 8.06	1.93	10.13	それ以外	1.00	5.00 ~ 12.69	100.00	それ以外	5.00 ~ 13.88	1.93	10.13			
10	100kN/m <sup>2</sup> を超える	1.00	0.00 ~ 0.72	110.73	3mを超える	- ~ -	-	-	100kN/m <sup>2</sup> を超える	1.00	11.15 ~ 13.67	110.73	3mを超える	- ~ -	-	-			
	それ以外	1.00	0.72 ~ 8.51	100.00	それ以外	0.00 ~ 8.51	2.03	10.66	それ以外	1.00	5.00 ~ 11.15	100.00	それ以外	5.00 ~ 13.67	2.03	10.66			
11	100kN/m <sup>2</sup> を超える	1.00	0.00 ~ 0.95	114.18	3mを超える	- ~ -	-	-	100kN/m <sup>2</sup> を超える	1.00	10.64 ~ 13.65	114.18	3mを超える	- ~ -	-	-			
	それ以外	1.00	0.95 ~ 8.73	100.00	それ以外	0.00 ~ 8.73	2.12	11.10	それ以外	1.00	5.00 ~ 10.64	100.00	それ以外	5.00 ~ 13.65	2.12	11.10			
12	100kN/m <sup>2</sup> を超える	1.00	0.00 ~ 0.93	113.89	3mを超える	- ~ -	-	-	100kN/m <sup>2</sup> を超える	1.00	11.30 ~ 14.85	113.89	3mを超える	- ~ -	-	-			
	それ以外	1.00	0.93 ~ 8.71	100.00	それ以外	0.00 ~ 8.71	2.02	10.57	それ以外	1.00	5.00 ~ 11.30	100.00	それ以外	5.00 ~ 14.85	2.02	10.57			
13	100kN/m <sup>2</sup> を超える	1.00	0.00 ~ 0.32	104.74	3mを超える	- ~ -	-	-	100kN/m <sup>2</sup> を超える	1.00	11.00 ~ 12.00	104.74	3mを超える	- ~ -	-	-			
	それ以外	1.00	0.32 ~ 8.11	100.00	それ以外	0.00 ~ 8.11	2.05	10.75	それ以外	1.00	5.00 ~ 11.00	100.00	それ以外	5.00 ~ 12.00	2.05	10.75			
14	100kN/m <sup>2</sup> を超える	-	- ~ -	-	3mを超える	- ~ -	-	-	100kN/m <sup>2</sup> を超える	-	- ~ -	-	3mを超える	- ~ -	-	-			
	それ以外	1.00	0.00 ~ 6.35	79.86	それ以外	0.00 ~ 6.35	2.66	13.93	それ以外	1.00	5.00 ~ 10.11	79.86	それ以外	5.00 ~ 10.11	2.66	13.93			
15	100kN/m <sup>2</sup> を超える	-	- ~ -	-	3mを超える	- ~ -	-	-	100kN/m <sup>2</sup> を超える	-	- ~ -	-	3mを超える	- ~ -	-	-			
	それ以外	1.00	0.00 ~ 5.76	72.03	それ以外	0.00 ~ 5.76	2.78	14.61	それ以外	1.00	5.00 ~ 10.11	72.03	それ以外	5.00 ~ 10.11	2.78	14.61			

## 急傾斜地の崩壊区域調査

様式3-2 建築物に作用すると想定される衝撃に関する事項(2/2)

調査年度 平成23年度

急傾斜地の位置		箇所番号		箇所名		間明田		所在地		岩手県一関市大東町摺沢字間明田						
横断 測線 番号	急傾斜地の下端に隣接する土地								急傾斜地内							
	土石等の移動の高さと力の大きさ				土石等の堆積高さとの大きさ				土石等の移動の高さと力の大きさ				土石等の堆積高さとの大きさ			
	区分	高さ (m)	下端からの距離 (m)	力の大きさ (kN/m <sup>2</sup> )	区分	下端からの水平 距離(m)	高さ (m)	力の大きさ (kN/m <sup>2</sup> )	区分	高さ (m)	下端からの比高 (m)	力の大きさ (kN/m <sup>2</sup> )	区分	下端からの比高 (m)	高さ (m)	力の大きさ (kN/m <sup>2</sup> )
16	100kN/m <sup>2</sup> を超える	-	- ~ -	-	3mを超える	- ~ -	-	-	100kN/m <sup>2</sup> を超える	-	- ~ -	-	3mを超える	- ~ -	-	-
	それ以外	1.00	0.00 ~ 5.45	68.05	それ以外	0.00 ~ 0.00	1.57	8.21	それ以外	1.00	5.00 ~ 6.50	68.05	それ以外	5.00 ~ 6.50	1.57	8.21
	100kN/m <sup>2</sup> を超える		~		3mを超える	~			100kN/m <sup>2</sup> を超える		~		3mを超える	~		
	それ以外		~		それ以外	~			それ以外		~		それ以外	~		