

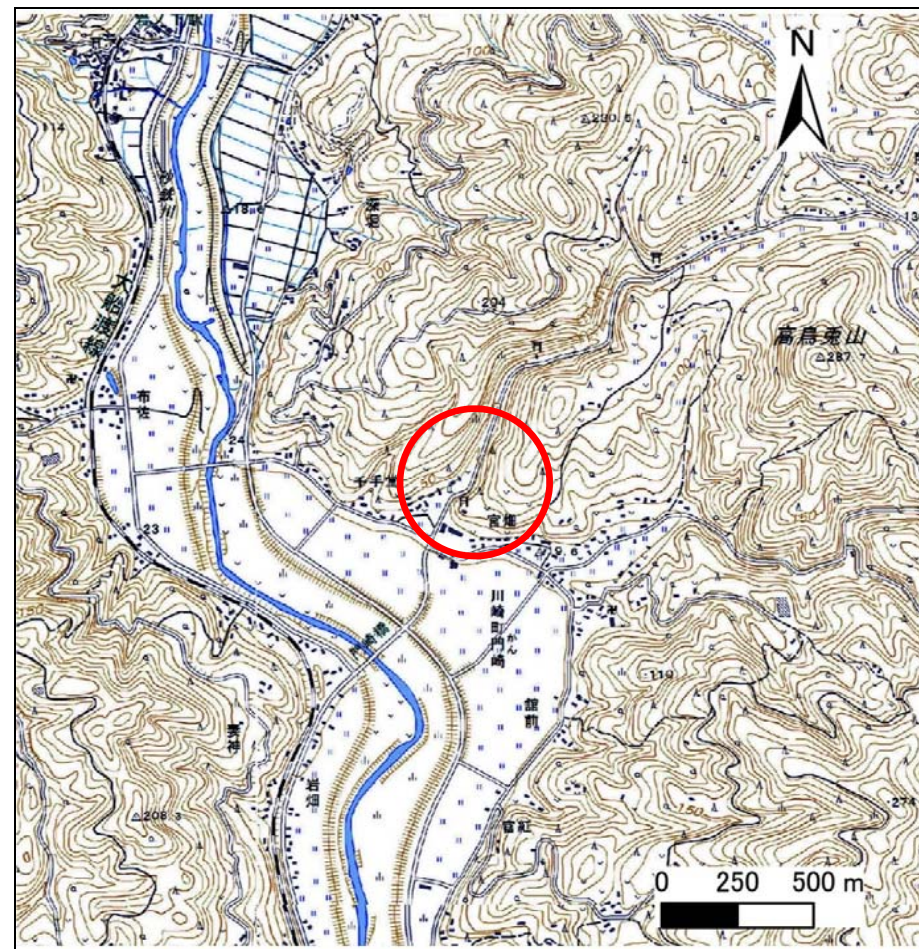
土砂災害防止に関する基礎調査(急傾斜地の崩壊)

表紙 概況、位置図

自然現象の種類	急傾斜地の崩壊
箇所番号	174B1017
箇所名	千手堂-2
所在地	岩手県一関市川崎町門崎字千手堂
調査機関	県南広域振興局千厩土木センター



位置図(S=1:200,000)



概況図(S=1:25,000)

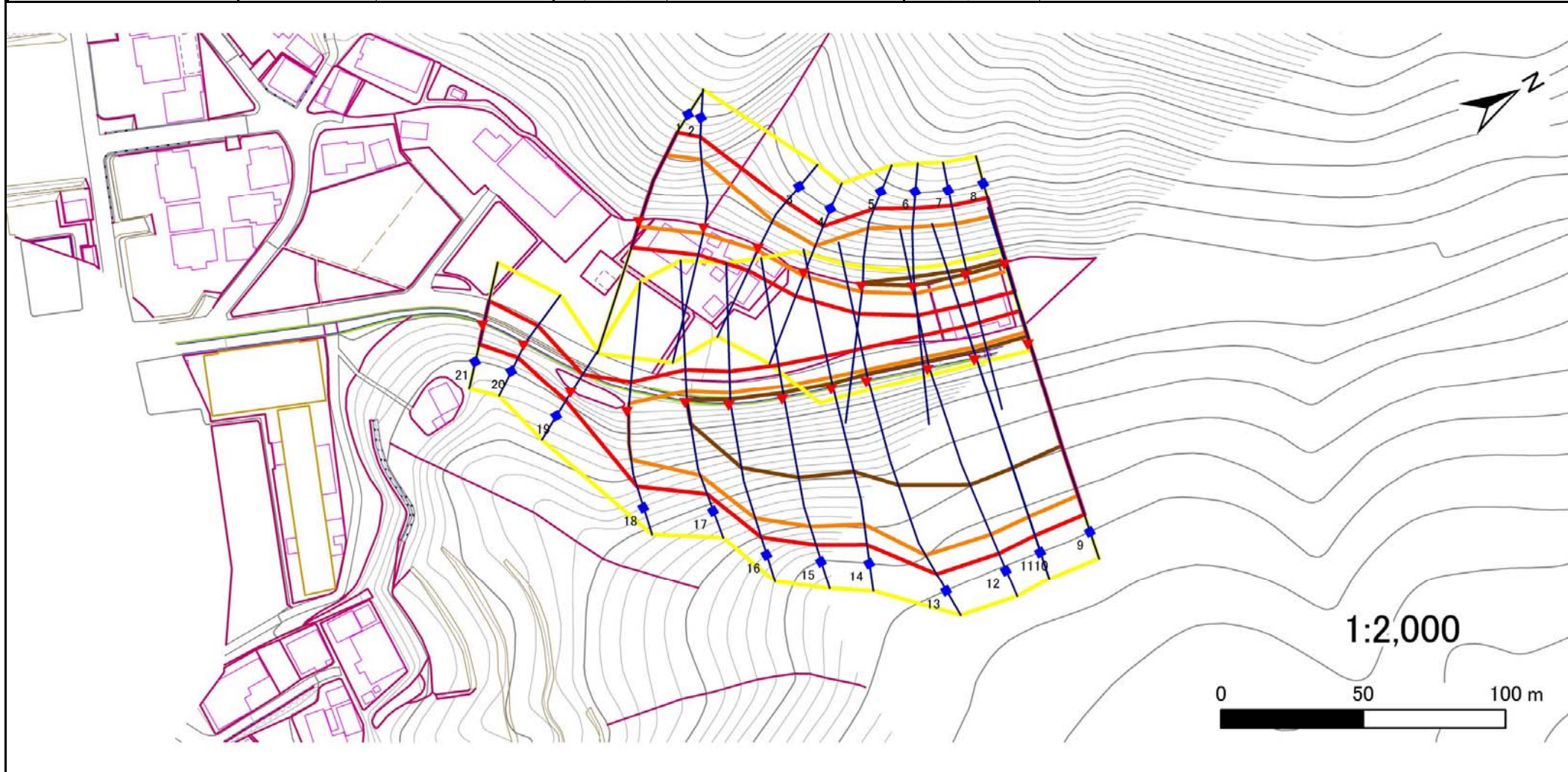
急傾斜地の崩壊区域調査

様式3-1 危害のおそれのある土地、著しい危害のおそれのある土地の設定図

調査年度

平成28年度

急傾斜地の位置	箇所番号	174B1017	箇所名	千手堂-2	所在地	岩手県一関市川崎町門崎字千手堂
---------	------	----------	-----	-------	-----	-----------------



凡例

- 上端
- ▲ 下端

— 横断測線

- 危害のおそれのある土地の区域
- 著しい危害のおそれのある土地の区域

- 土石等の移動による力が100kN/m²を超える範囲
- 土石等の堆積高が3mを超える範囲

範囲

急傾斜地の崩壊区域調書

様式3-2 建築物に作用すると想定される衝撃に関する事項(1/2)

調査年度 平成28年度

急傾斜地の位置		箇所番号			箇所名				所在地							
		174B1017			千手堂-2				岩手県一関市川崎町門崎字千手堂							
横断 測線 番号	急傾斜地の下端に隣接する土地								急傾斜地内							
	土石等の移動の高さと力の大きさ				土石等の堆積高さとの大きさ				土石等の移動の高さと力の大きさ				土石等の堆積高さとの大きさ			
	区分	高さ (m)	下端からの距離 (m)	力の大きさ (kN/m ²)	区分	下端からの水平 距離(m)	高さ (m)	力の大きさ (kN/m ²)	区分	高さ (m)	上端からの比高 (m)	力の大きさ (kN/m ²)	区分	上端からの比高 (m)	高さ (m)	力の大きさ (kN/m ²)
1	100kN/m ² を超える	1.00	0.00 ~ 2.60	140.82	3mを超える	— ~ —	—	—	100kN/m ² を超える	1.00	10.95 ~ 27.63	140.82	3mを超える	— ~ —	—	—
	それ以外	1.00	2.60 ~ 10.38	100.00	それ以外	0.00 ~ 10.38	2.87	14.49	それ以外	1.00	5.00 ~ 10.95	100.00	それ以外	5.00 ~ 27.63	2.87	14.49
2	100kN/m ² を超える	1.00	0.00 ~ 2.86	145.36	3mを超える	— ~ —	—	—	100kN/m ² を超える	1.00	10.66 ~ 27.72	145.36	3mを超える	— ~ —	—	—
	それ以外	1.00	2.86 ~ 10.65	100.00	それ以外	0.00 ~ 10.65	2.95	14.89	それ以外	1.00	5.00 ~ 10.66	100.00	それ以外	5.00 ~ 27.72	2.95	14.89
3	100kN/m ² を超える	1.00	0.00 ~ 1.72	126.38	3mを超える	— ~ —	—	—	100kN/m ² を超える	1.00	10.78 ~ 17.72	126.38	3mを超える	— ~ —	—	—
	それ以外	1.00	1.72 ~ 9.51	100.00	それ以外	0.00 ~ 9.51	2.26	11.44	それ以外	1.00	5.00 ~ 10.78	100.00	それ以外	5.00 ~ 17.72	2.26	11.44
4	100kN/m ² を超える	1.00	0.00 ~ 1.87	128.75	3mを超える	— ~ —	—	—	100kN/m ² を超える	1.00	10.56 ~ 17.64	128.75	3mを超える	— ~ —	—	—
	それ以外	1.00	1.87 ~ 9.65	100.00	それ以外	0.00 ~ 9.65	2.33	11.78	それ以外	1.00	5.00 ~ 10.56	100.00	それ以外	5.00 ~ 17.64	2.33	11.78
5	100kN/m ² を超える	1.00	0.00 ~ 2.84	144.99	3mを超える	0.00 ~ 0.01	3.01	15.19	100kN/m ² を超える	1.00	10.55 ~ 25.40	144.99	3mを超える	25.00 ~ 25.40	3.01	15.19
	それ以外	1.00	2.84 ~ 10.63	100.00	それ以外	0.01 ~ 10.63	3.00	15.16	それ以外	1.00	5.00 ~ 10.55	100.00	それ以外	5.00 ~ 25.00	3.00	15.16
6	100kN/m ² を超える	1.00	0.00 ~ 3.14	150.09	3mを超える	0.00 ~ 0.21	3.12	15.76	100kN/m ² を超える	1.00	10.58 ~ 27.22	150.09	3mを超える	25.00 ~ 27.22	3.12	15.76
	それ以外	1.00	3.14 ~ 10.92	100.00	それ以外	0.21 ~ 10.92	3.00	15.16	それ以外	1.00	5.00 ~ 10.58	100.00	それ以外	5.00 ~ 25.00	3.00	15.16
7	100kN/m ² を超える	1.00	0.00 ~ 3.08	148.99	3mを超える	0.00 ~ 0.34	3.19	16.14	100kN/m ² を超える	1.00	10.73 ~ 26.14	148.99	3mを超える	25.00 ~ 26.14	3.19	16.14
	それ以外	1.00	3.08 ~ 10.86	100.00	それ以外	0.34 ~ 10.86	3.00	15.16	それ以外	1.00	5.00 ~ 10.73	100.00	それ以外	5.00 ~ 25.00	3.00	15.16
8	100kN/m ² を超える	1.00	0.00 ~ 3.05	148.62	3mを超える	0.00 ~ 0.39	3.23	16.33	100kN/m ² を超える	1.00	10.84 ~ 26.00	148.62	3mを超える	25.00 ~ 26.00	3.23	16.33
	それ以外	1.00	3.05 ~ 10.84	100.00	それ以外	0.39 ~ 10.84	3.00	15.16	それ以外	1.00	5.00 ~ 10.84	100.00	それ以外	5.00 ~ 25.00	3.00	15.16
9	100kN/m ² を超える	1.00	0.00 ~ 3.79	161.68	3mを超える	0.00 ~ 2.26	4.05	20.48	100kN/m ² を超える	1.00	10.53 ~ 55.13	161.68	3mを超える	25.00 ~ 55.13	4.05	20.48
	それ以外	1.00	3.79 ~ 11.58	100.00	それ以外	2.26 ~ 11.58	3.00	15.16	それ以外	1.00	5.00 ~ 10.53	100.00	それ以外	5.00 ~ 25.00	3.00	15.16
10	100kN/m ² を超える	1.00	0.00 ~ 3.86	162.89	3mを超える	0.00 ~ 2.30	4.08	20.64	100kN/m ² を超える	1.00	10.54 ~ 57.84	162.89	3mを超える	25.00 ~ 57.84	4.08	20.64
	それ以外	1.00	3.86 ~ 11.64	100.00	それ以外	2.30 ~ 11.64	3.00	15.16	それ以外	1.00	5.00 ~ 10.54	100.00	それ以外	5.00 ~ 25.00	3.00	15.16
11	100kN/m ² を超える	1.00	0.00 ~ 3.86	162.87	3mを超える	0.00 ~ 2.30	4.08	20.64	100kN/m ² を超える	1.00	10.54 ~ 57.84	162.87	3mを超える	25.00 ~ 57.84	4.08	20.64
	それ以外	1.00	3.86 ~ 11.64	100.00	それ以外	2.30 ~ 11.64	3.00	15.16	それ以外	1.00	5.00 ~ 10.54	100.00	それ以外	5.00 ~ 25.00	3.00	15.16
12	100kN/m ² を超える	1.00	0.00 ~ 3.73	160.54	3mを超える	0.00 ~ 2.21	4.01	20.27	100kN/m ² を超える	1.00	10.53 ~ 58.76	160.54	3mを超える	25.00 ~ 58.76	4.01	20.27
	それ以外	1.00	3.73 ~ 11.51	100.00	それ以外	2.21 ~ 11.51	3.00	15.16	それ以外	1.00	5.00 ~ 10.53	100.00	それ以外	5.00 ~ 25.00	3.00	15.16
13	100kN/m ² を超える	1.00	0.00 ~ 3.54	157.15	3mを超える	0.00 ~ 2.10	3.93	19.87	100kN/m ² を超える	1.00	10.61 ~ 58.33	157.15	3mを超える	30.00 ~ 58.33	3.93	19.87
	それ以外	1.00	3.54 ~ 11.33	100.00	それ以外	2.10 ~ 11.33	3.00	15.16	それ以外	1.00	5.00 ~ 10.61	100.00	それ以外	5.00 ~ 30.00	3.00	15.16
14	100kN/m ² を超える	1.00	0.00 ~ 3.65	159.08	3mを超える	0.00 ~ 1.30	3.62	18.32	100kN/m ² を超える	1.00	10.54 ~ 48.44	159.08	3mを超える	25.00 ~ 48.44	3.62	18.32
	それ以外	1.00	3.65 ~ 11.43	100.00	それ以外	1.30 ~ 11.43	3.00	15.16	それ以外	1.00	5.00 ~ 10.54	100.00	それ以外	5.00 ~ 25.00	3.00	15.16
15	100kN/m ² を超える	1.00	0.00 ~ 3.84	162.48	3mを超える	0.00 ~ 1.45	3.73	18.84	100kN/m ² を超える	1.00	10.56 ~ 48.53	162.48	3mを超える	25.00 ~ 48.53	3.73	18.84
	それ以外	1.00	3.84 ~ 11.62	100.00	それ以外	1.45 ~ 11.62	3.00	15.16	それ以外	1.00	5.00 ~ 10.56	100.00	それ以外	5.00 ~ 25.00	3.00	15.16