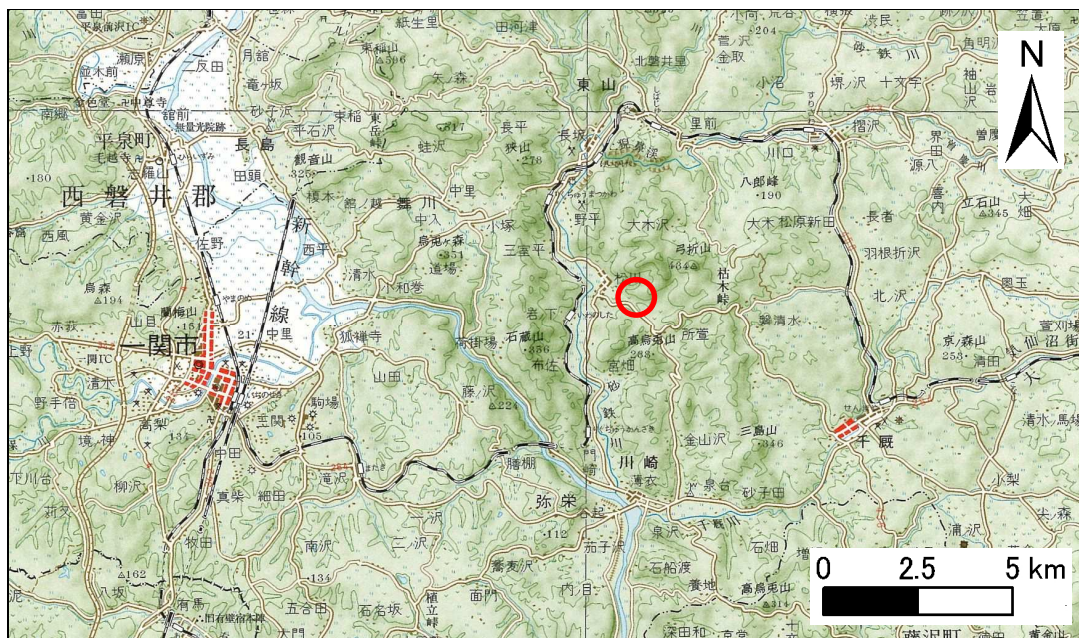


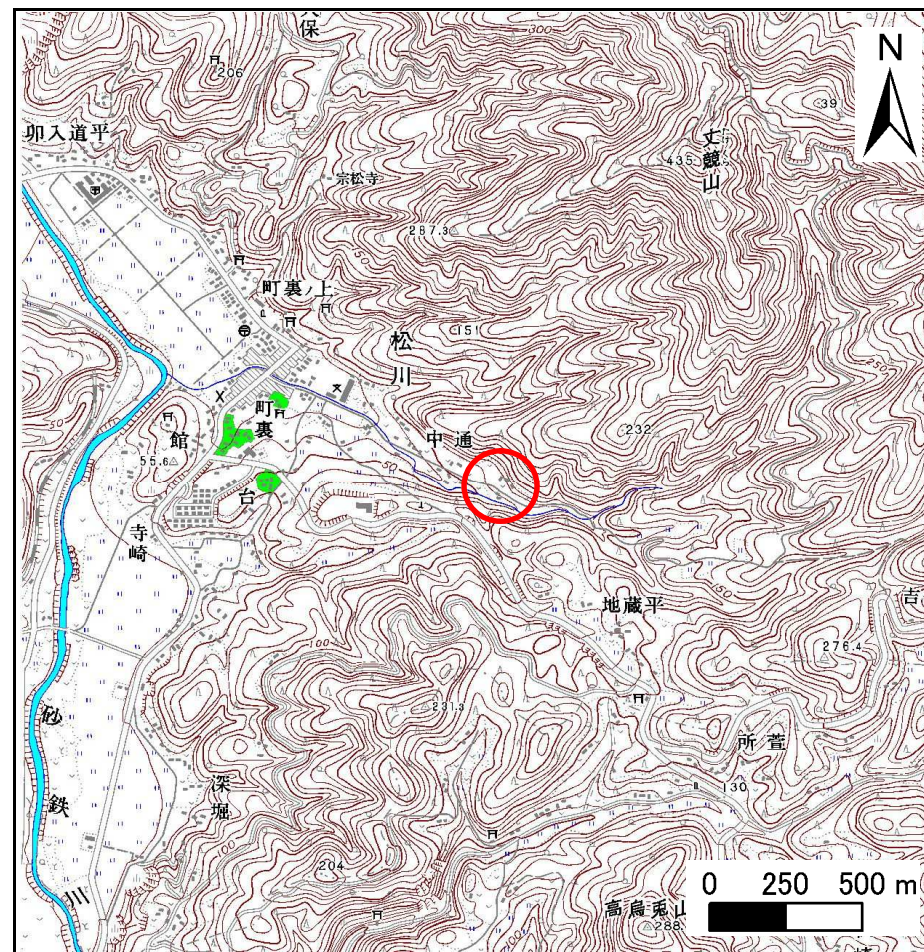
土砂災害防止に関する基礎調査(急傾斜地の崩壊)

表紙 概況、位置図

自然現象の種類	急傾斜地の崩壊
箇所番号	174B1009-2
箇所名	中通-1(2)
所在地	一関市東山町松川字中通
調査機関	岩手県南広域振興局土木部千厩土木センター



位置図(S=1:200,000)



概況図(S=1:25,000)

急傾斜地の崩壊区域調書

様式3-1 危害のおそれのある土地、著しい危害のおそれのある土地の設定図

調査年度

平成22年度

急傾斜地の位置

箇所番号

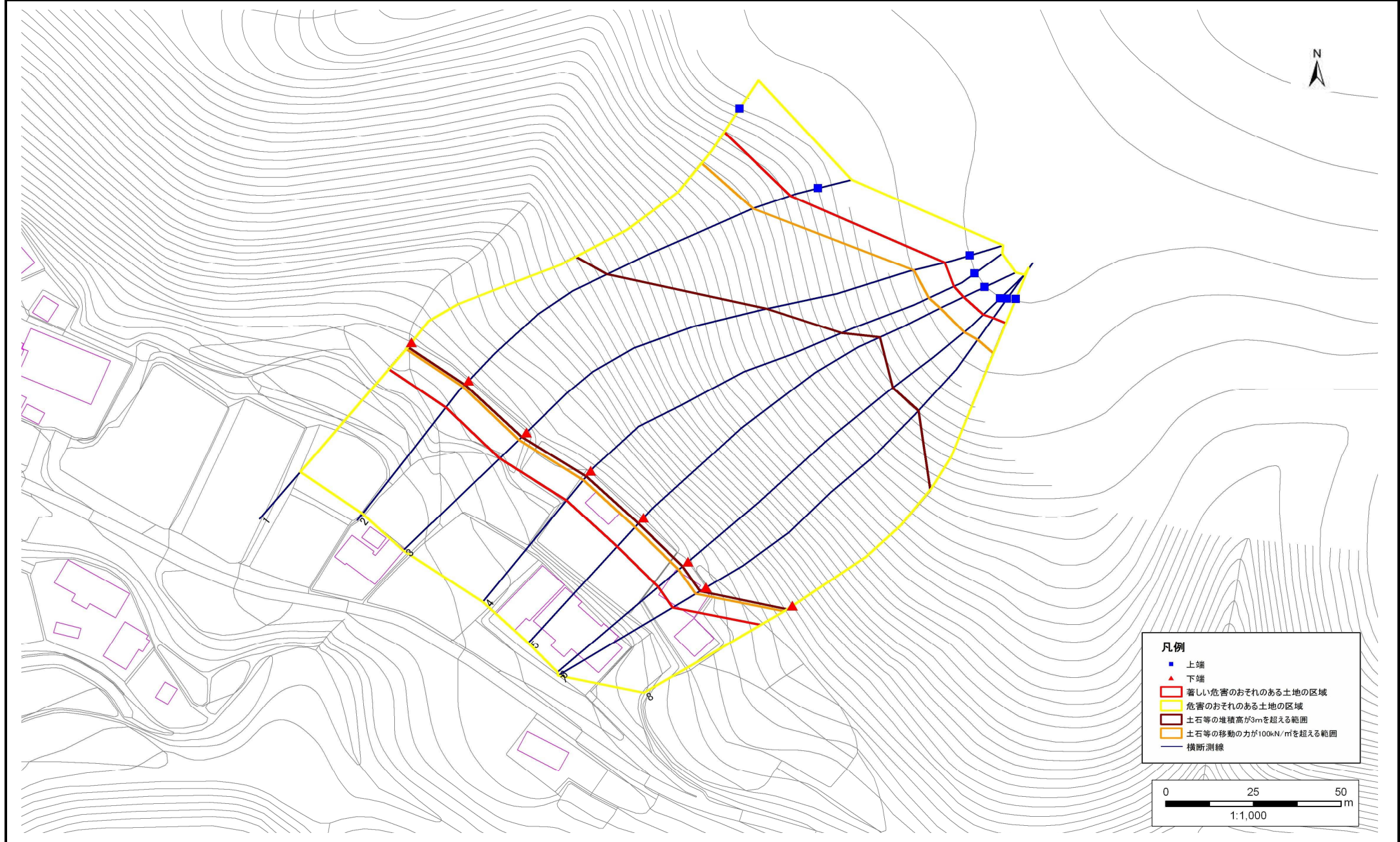
174B1009-2

箇所名

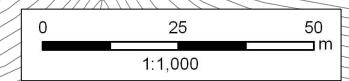
中通-1(2)

所在地

一関市東山町松川字中通



- 凡例**
- 上端
 - ▲ 下端
 - ▭ 著しい危害のおそれのある土地の区域
 - ▭ 危害のおそれのある土地の区域
 - ▭ 土石等の堆積高が3mを超える範囲
 - ▭ 土石等の移動の力が100kN/m²を超える範囲
 - 横断測線



急傾斜地の崩壊区域調書

様式3-2 建築物に作用すると想定される衝撃に関する事項(1/1)

調査年度 平成22年度

急傾斜地の位置		箇所番号		174B1009-2		箇所名		中通-1(2)		所在地		一関市東山町松川字中通				
横断 測線 番号	急傾斜地の下端に隣接する土地								急傾斜地内							
	土石等の移動の高さと力の大きさ				土石等の堆積高さとの大きさ				土石等の移動の高さと力の大きさ				土石等の堆積高さとの大きさ			
	区分	高さ (m)	下端からの距離 (m)	力の大きさ (kN/m ²)	区分	下端からの水平 距離(m)	高さ (m)	力の大きさ (kN/m ²)	区分	高さ (m)	上端からの比高 (m)	力の大きさ (kN/m ²)	区分	上端からの比高 (m)	高さ (m)	力の大きさ (kN/m ²)
1	100kN/m ² を超える	1.00	0.00 ~ 2.48	138.81	3mを超える	0.00 ~ 1.63	3.64	18.42	100kN/m ² を超える	1.00	11.88 ~ 73.13	138.81	3mを超える	40.00 ~ 73.13	3.64	18.42
	それ以外	1.00	2.48 ~ 10.26	100.00	それ以外	1.63 ~ 10.26	3.00	15.16	それ以外	1.00	5.00 ~ 11.88	100.00	それ以外	5.00 ~ 40.00	3.00	15.16
2	100kN/m ² を超える	1.00	0.00 ~ 2.48	138.84	3mを超える	0.00 ~ 1.63	3.64	18.42	100kN/m ² を超える	1.00	11.88 ~ 71.19	138.84	3mを超える	40.00 ~ 71.19	3.64	18.42
	それ以外	1.00	2.48 ~ 10.27	100.00	それ以外	1.63 ~ 10.27	3.00	15.16	それ以外	1.00	5.00 ~ 11.88	100.00	それ以外	5.00 ~ 40.00	3.00	15.16
3	100kN/m ² を超える	1.00	0.00 ~ 3.08	149.02	3mを超える	0.00 ~ 1.86	3.78	19.10	100kN/m ² を超える	1.00	11.03 ~ 92.89	149.02	3mを超える	40.00 ~ 92.89	3.78	19.10
	それ以外	1.00	3.08 ~ 10.86	100.00	それ以外	1.86 ~ 10.86	3.00	15.16	それ以外	1.00	5.00 ~ 11.03	100.00	それ以外	5.00 ~ 40.00	3.00	15.16
4	100kN/m ² を超える	1.00	0.00 ~ 3.49	156.27	3mを超える	0.00 ~ 2.05	3.90	19.72	100kN/m ² を超える	1.00	10.66 ~ 89.68	156.27	3mを超える	30.00 ~ 89.68	3.90	19.72
	それ以外	1.00	3.49 ~ 11.28	100.00	それ以外	2.05 ~ 11.28	3.00	15.16	それ以外	1.00	5.00 ~ 10.66	100.00	それ以外	5.00 ~ 30.00	3.00	15.16
5	100kN/m ² を超える	1.00	0.00 ~ 3.69	159.84	3mを超える	0.00 ~ 2.16	3.98	20.10	100kN/m ² を超える	1.00	10.56 ~ 89.85	159.84	3mを超える	25.00 ~ 89.85	3.98	20.10
	それ以外	1.00	3.69 ~ 11.48	100.00	それ以外	2.16 ~ 11.48	3.00	15.16	それ以外	1.00	5.00 ~ 10.56	100.00	それ以外	5.00 ~ 25.00	3.00	15.16
6	100kN/m ² を超える	1.00	0.00 ~ 3.63	158.79	3mを超える	0.00 ~ 2.13	3.95	19.98	100kN/m ² を超える	1.00	10.58 ~ 87.59	158.79	3mを超える	30.00 ~ 87.59	3.95	19.98
	それ以外	1.00	3.63 ~ 11.42	100.00	それ以外	2.13 ~ 11.42	3.00	15.16	それ以外	1.00	5.00 ~ 10.58	100.00	それ以外	5.00 ~ 30.00	3.00	15.16
7	100kN/m ² を超える	1.00	0.00 ~ 3.50	156.49	3mを超える	0.00 ~ 2.06	3.91	19.74	100kN/m ² を超える	1.00	10.65 ~ 87.87	156.49	3mを超える	30.00 ~ 87.87	3.91	19.74
	それ以外	1.00	3.50 ~ 11.29	100.00	それ以外	2.06 ~ 11.29	3.00	15.16	それ以外	1.00	5.00 ~ 10.65	100.00	それ以外	5.00 ~ 30.00	3.00	15.16
8	100kN/m ² を超える	1.00	0.00 ~ 2.90	146.03	3mを超える	0.00 ~ 1.79	3.74	18.89	100kN/m ² を超える	1.00	11.23 ~ 74.14	146.03	3mを超える	40.00 ~ 74.14	3.74	18.89
	それ以外	1.00	2.90 ~ 10.69	100.00	それ以外	1.79 ~ 10.69	3.00	15.16	それ以外	1.00	5.00 ~ 11.23	100.00	それ以外	5.00 ~ 40.00	3.00	15.16
	100kN/m ² を超える		~		3mを超える	~			100kN/m ² を超える		~		3mを超える	~		
	それ以外		~		それ以外	~			それ以外		~		それ以外	~		
	100kN/m ² を超える		~		3mを超える	~			100kN/m ² を超える		~		3mを超える	~		
	それ以外		~		それ以外	~			それ以外		~		それ以外	~		
	100kN/m ² を超える		~		3mを超える	~			100kN/m ² を超える		~		3mを超える	~		
	それ以外		~		それ以外	~			それ以外		~		それ以外	~		
	100kN/m ² を超える		~		3mを超える	~			100kN/m ² を超える		~		3mを超える	~		
	それ以外		~		それ以外	~			それ以外		~		それ以外	~		