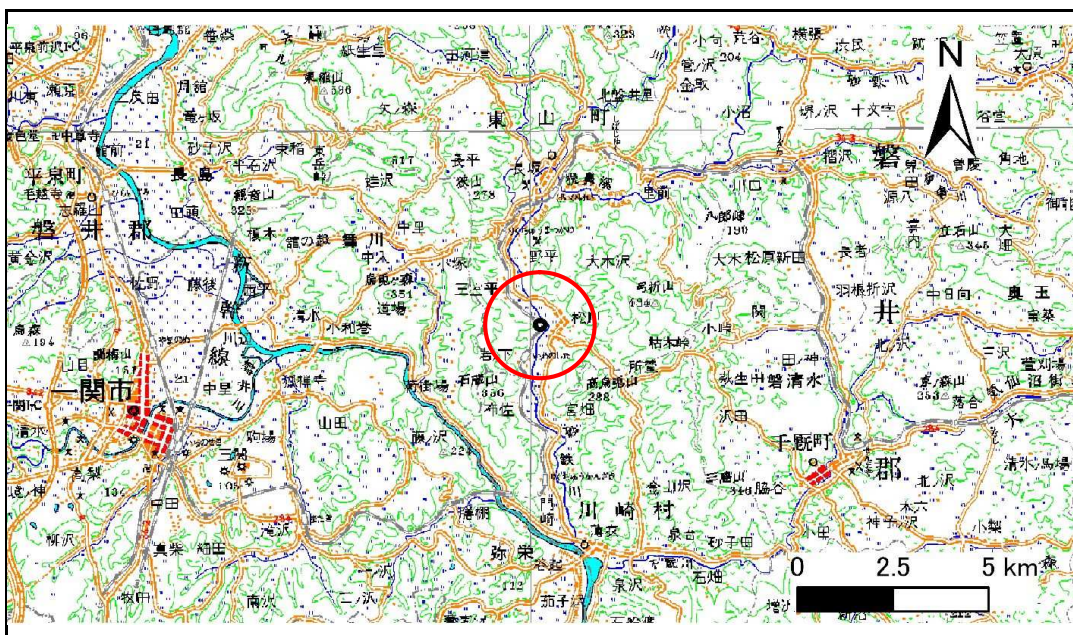


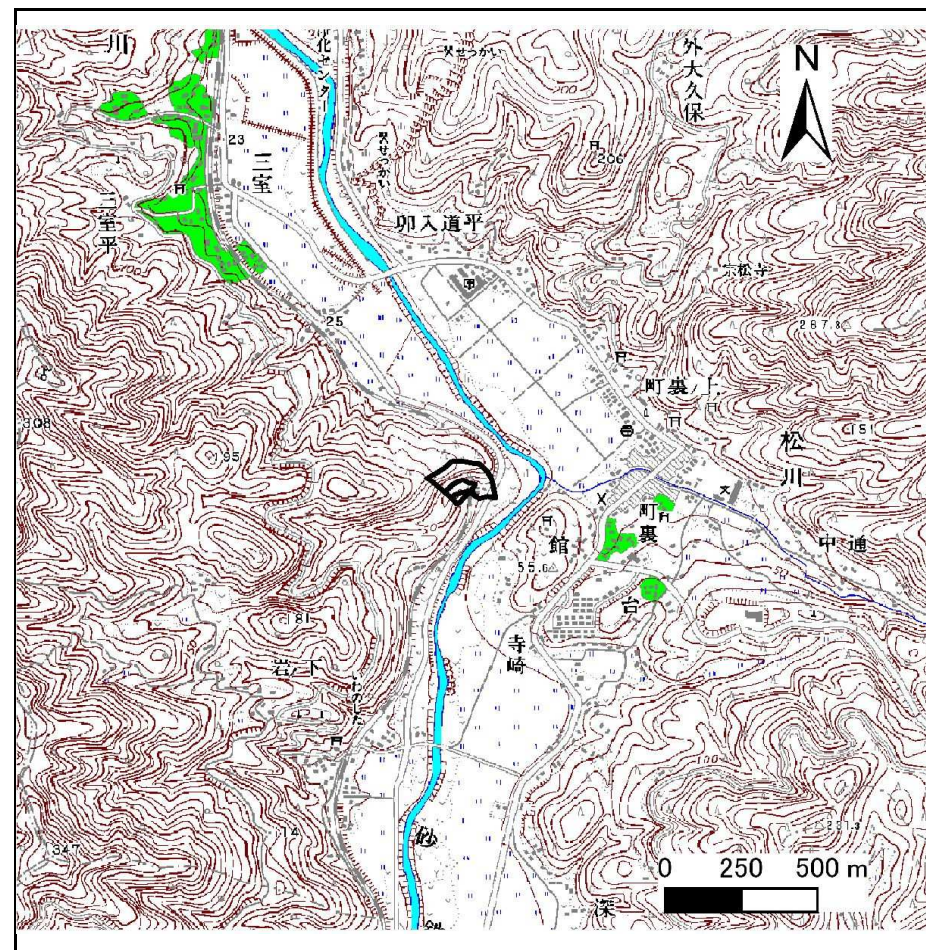
土砂災害防止に関する基礎調査(急傾斜地の崩壊)

表紙 概況、位置図

自然現象の種類	急傾斜地の崩壊
箇所番号	174B1006
箇所名	岩ノ下-5
所在地	岩手県一関市東山町松川字岩ノ下
調査機関	岩手県 県南広域振興局 土木部 千厩土木センター



位置図(S=1:200,000)



概況図(S=1:25,000)

急傾斜地の崩壊区域調書

様式3-1 危害のおそれのある土地、著しい危害のおそれのある土地の設定図

調査年度

平成23年度

急傾斜地の位置

箇所番号

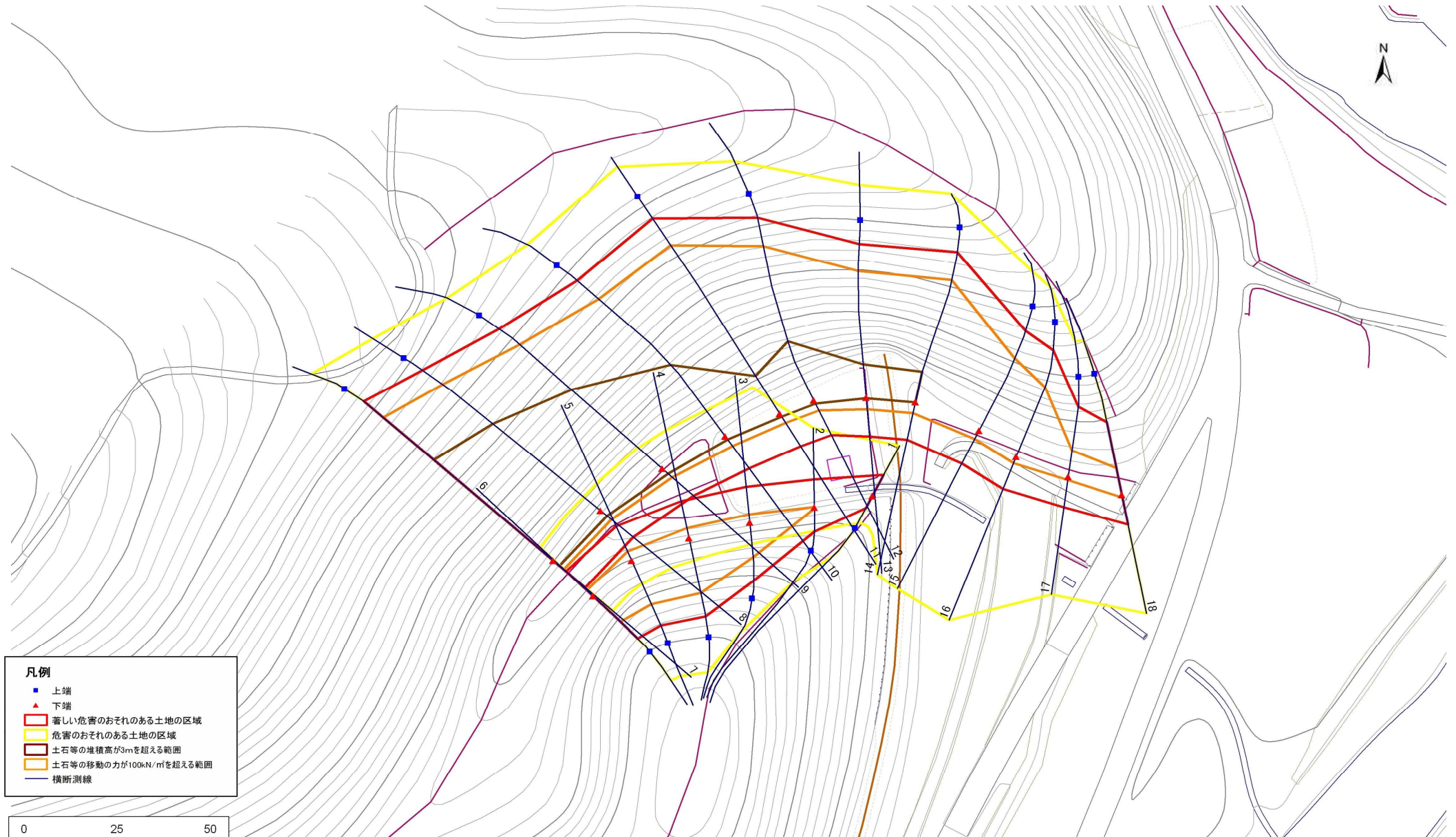
174B1006

箇所名

岩ノ下-5

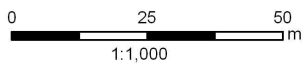
所在地

岩手県一関市東山町松川字岩ノ下



凡例

- 上端
- ▲ 下端
- 著しい危害のおそれのある土地の区域
- 危害のおそれのある土地の区域
- 土石等の堆積高が3mを超える範囲
- 土石等の移動の力が100kN/m²を超える範囲
- 横断測線



急傾斜地の崩壊区域調書

様式3-1 危害のおそれのある土地、著しい危害のおそれのある土地の設定図

調査年度

平成23年度

急傾斜地の位置

箇所番号

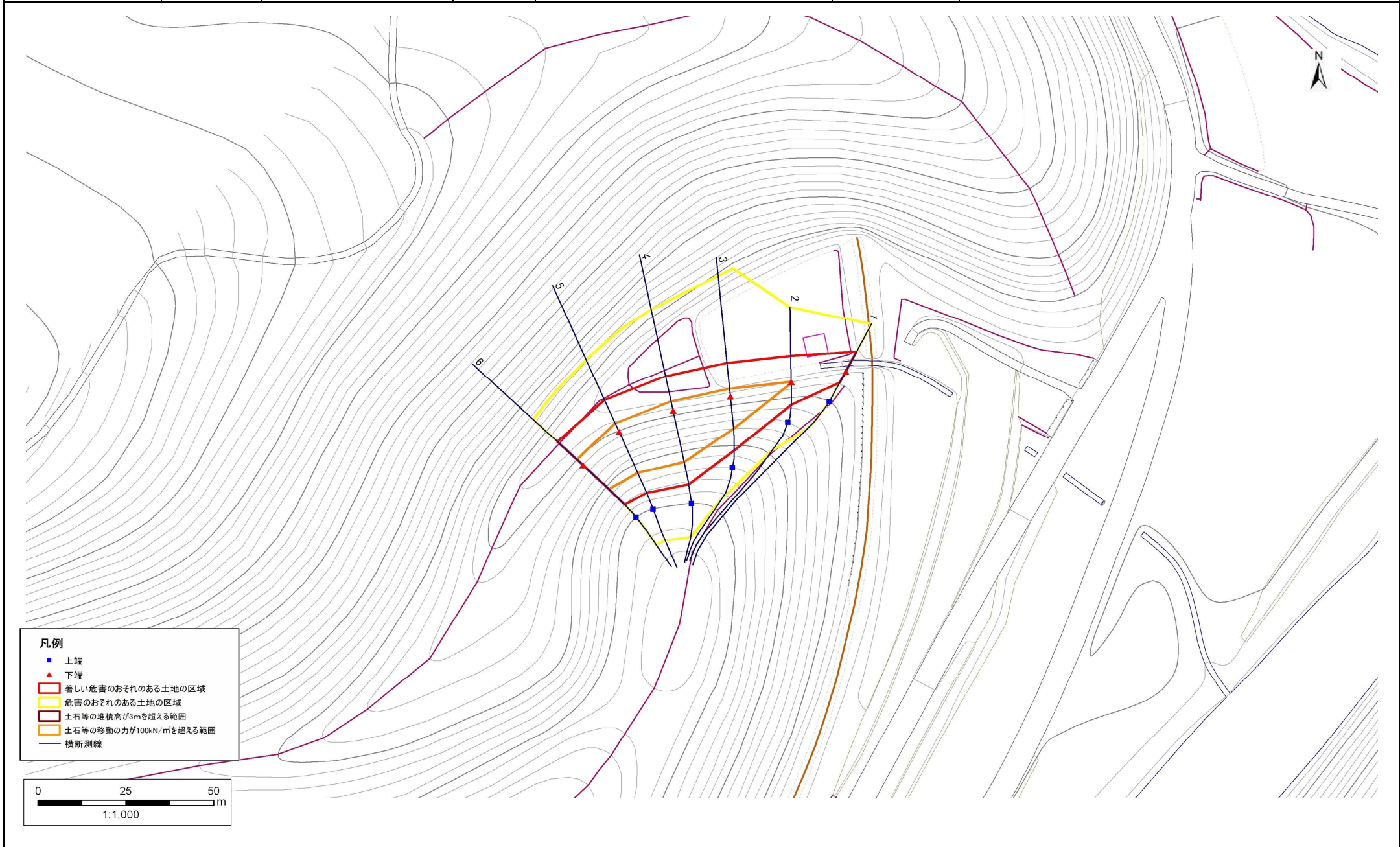
174B1006

箇所名

岩ノ下-5

所在地

岩手県一関市東山町松川字岩ノ下



凡例

- 上端
- ▲ 下端
- 著しい危害のおそれのある土地の区域
- 危害のおそれのある土地の区域
- 土石等の堆積高が3mを超える範囲
- 土石等の移動の力が100kN/m²を超える範囲
- 横断測線

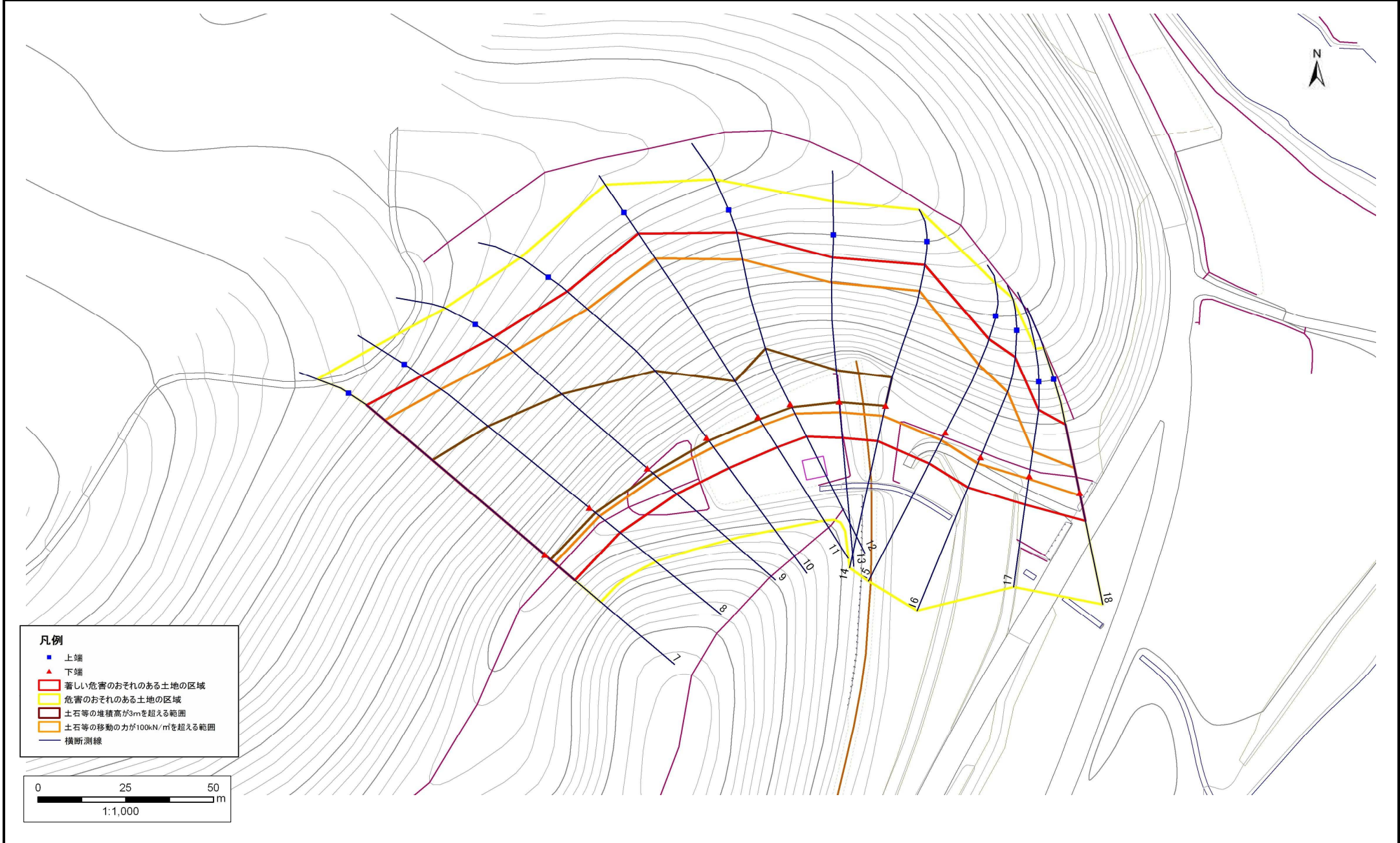
0 25 50
m
1:1,000

急傾斜地の崩壊区域調書

様式3-1 危害のおそれのある土地、著しい危害のおそれのある土地の設定図

調査年度	平成23年度
------	--------

急傾斜地の位置	箇所番号	174B1006	箇所名	岩ノ下-5	所在地	岩手県一関市東山町松川字岩ノ下
---------	------	----------	-----	-------	-----	-----------------



急傾斜地の崩壊区域調査

様式3-2 建築物に作用すると想定される衝撃に関する事項(1/2)

調査年度 平成23年度

急傾斜地の位置		箇所番号	174B1006		箇所名	岩ノ下-5			所在地	岩手県一関市東山町松川字岩ノ下						
横断 測線 番号	急傾斜地の下端に隣接する土地								急傾斜地内							
	土石等の移動の高さと力の大きさ				土石等の堆積高さとの大きさ				土石等の移動の高さと力の大きさ				土石等の堆積高さとの大きさ			
	区分	高さ (m)	下端からの距離 (m)	力の大きさ (kN/m ²)	区分	下端からの水平 距離(m)	高さ (m)	力の大きさ (kN/m ²)	区分	高さ (m)	上端からの比高 (m)	力の大きさ (kN/m ²)	区分	上端からの比高 (m)	高さ (m)	力の大きさ (kN/m ²)
1	100kN/m ² を超える	-	- ~ -	-	3mを超える	- ~ -	-	-	100kN/m ² を超える	-	- ~ -	-	3mを超える	- ~ -	-	-
	それ以外	1.00	0.00 ~ 6.65	83.94	それ以外	0.00 ~ 6.65	1.78	9.31	それ以外	1.00	5.00 ~ 8.01	83.94	それ以外	5.00 ~ 8.01	1.78	9.31
2	100kN/m ² を超える	1.00	0.00 ~ 0.11	101.58	3mを超える	- ~ -	-	-	100kN/m ² を超える	1.00	10.97 ~ 11.26	101.58	3mを超える	- ~ -	-	-
	それ以外	1.00	0.11 ~ 7.89	100.00	それ以外	0.00 ~ 7.89	2.34	12.29	それ以外	1.00	5.00 ~ 10.97	100.00	それ以外	5.00 ~ 11.26	2.34	12.29
3	100kN/m ² を超える	1.00	0.00 ~ 2.31	136.05	3mを超える	- ~ -	-	-	100kN/m ² を超える	1.00	11.40 ~ 20.99	136.05	3mを超える	- ~ -	-	-
	それ以外	1.00	2.31 ~ 10.10	100.00	それ以外	0.00 ~ 10.10	2.98	15.64	それ以外	1.00	5.00 ~ 11.40	100.00	それ以外	5.00 ~ 20.99	2.98	15.64
4	100kN/m ² を超える	1.00	0.00 ~ 2.87	145.40	3mを超える	- ~ -	-	-	100kN/m ² を超える	1.00	10.64 ~ 24.00	145.40	3mを超える	- ~ -	-	-
	それ以外	1.00	2.87 ~ 10.65	100.00	それ以外	0.00 ~ 10.65	2.80	14.71	それ以外	1.00	5.00 ~ 10.64	100.00	それ以外	5.00 ~ 24.00	2.80	14.71
5	100kN/m ² を超える	1.00	0.00 ~ 2.77	143.67	3mを超える	- ~ -	-	-	100kN/m ² を超える	1.00	11.22 ~ 24.00	143.67	3mを超える	- ~ -	-	-
	それ以外	1.00	2.77 ~ 10.55	100.00	それ以外	0.00 ~ 10.55	2.95	15.48	それ以外	1.00	5.00 ~ 11.22	100.00	それ以外	5.00 ~ 24.00	2.95	15.48
6	100kN/m ² を超える	1.00	0.00 ~ 2.39	137.26	3mを超える	0.00 ~ 0.03	3.02	15.83	100kN/m ² を超える	1.00	11.64 ~ 22.00	137.26	3mを超える	20.00 ~ 22.00	3.02	15.83
	それ以外	1.00	2.39 ~ 10.17	100.00	それ以外	0.03 ~ 10.17	3.00	15.73	それ以外	1.00	5.00 ~ 11.64	100.00	それ以外	5.00 ~ 20.00	3.00	15.73
7	100kN/m ² を超える	1.00	0.00 ~ 3.86	162.87	3mを超える	0.00 ~ 2.30	4.08	21.40	100kN/m ² を超える	1.00	10.54 ~ 59.08	162.87	3mを超える	25.00 ~ 59.08	4.08	21.40
	それ以外	1.00	3.86 ~ 11.64	100.00	それ以外	2.30 ~ 11.64	3.00	15.73	それ以外	1.00	5.00 ~ 10.54	100.00	それ以外	5.00 ~ 25.00	3.00	15.73
8	100kN/m ² を超える	1.00	0.00 ~ 3.92	164.06	3mを超える	0.00 ~ 2.37	4.14	21.69	100kN/m ² を超える	1.00	10.58 ~ 56.18	164.06	3mを超える	25.00 ~ 56.18	4.14	21.69
	それ以外	1.00	3.92 ~ 11.71	100.00	それ以外	2.37 ~ 11.71	3.00	15.73	それ以外	1.00	5.00 ~ 10.58	100.00	それ以外	5.00 ~ 25.00	3.00	15.73
9	100kN/m ² を超える	1.00	0.00 ~ 3.70	160.06	3mを超える	0.00 ~ 2.22	4.02	21.09	100kN/m ² を超える	1.00	10.53 ~ 50.49	160.06	3mを超える	25.00 ~ 50.49	4.02	21.09
	それ以外	1.00	3.70 ~ 11.49	100.00	それ以外	2.22 ~ 11.49	3.00	15.73	それ以外	1.00	5.00 ~ 10.53	100.00	それ以外	5.00 ~ 25.00	3.00	15.73
10	100kN/m ² を超える	1.00	0.00 ~ 3.44	155.29	3mを超える	0.00 ~ 1.17	3.54	18.59	100kN/m ² を超える	1.00	10.64 ~ 48.05	155.29	3mを超える	30.00 ~ 48.05	3.54	18.59
	それ以外	1.00	3.44 ~ 11.22	100.00	それ以外	1.17 ~ 11.22	3.00	15.73	それ以外	1.00	5.00 ~ 10.64	100.00	それ以外	5.00 ~ 30.00	3.00	15.73
11	100kN/m ² を超える	1.00	0.00 ~ 3.06	148.75	3mを超える	0.00 ~ 0.98	3.44	18.02	100kN/m ² を超える	1.00	10.97 ~ 48.43	148.75	3mを超える	40.00 ~ 48.43	3.44	18.02
	それ以外	1.00	3.06 ~ 10.85	100.00	それ以外	0.98 ~ 10.85	3.00	15.73	それ以外	1.00	5.00 ~ 10.97	100.00	それ以外	5.00 ~ 40.00	3.00	15.73
12	100kN/m ² を超える	1.00	0.00 ~ 3.24	151.80	3mを超える	0.00 ~ 1.10	3.50	18.35	100kN/m ² を超える	1.00	10.74 ~ 42.70	151.80	3mを超える	30.00 ~ 42.70	3.50	18.35
	それ以外	1.00	3.24 ~ 11.02	100.00	それ以外	1.10 ~ 11.02	3.00	15.73	それ以外	1.00	5.00 ~ 10.74	100.00	それ以外	5.00 ~ 30.00	3.00	15.73
13	100kN/m ² を超える	1.00	0.00 ~ 3.36	153.95	3mを超える	0.00 ~ 0.18	3.09	16.21	100kN/m ² を超える	1.00	10.58 ~ 36.99	153.95	3mを超える	30.00 ~ 36.99	3.09	16.21
	それ以外	1.00	3.36 ~ 11.14	100.00	それ以外	0.18 ~ 11.14	3.00	15.73	それ以外	1.00	5.00 ~ 10.58	100.00	それ以外	5.00 ~ 30.00	3.00	15.73
14	100kN/m ² を超える	1.00	0.00 ~ 3.20	151.24	3mを超える	0.00 ~ 0.09	3.05	15.97	100kN/m ² を超える	1.00	10.67 ~ 36.26	151.24	3mを超える	30.00 ~ 36.26	3.05	15.97
	それ以外	1.00	3.20 ~ 10.99	100.00	それ以外	0.09 ~ 10.99	3.00	15.73	それ以外	1.00	5.00 ~ 10.67	100.00	それ以外	5.00 ~ 30.00	3.00	15.73
15	100kN/m ² を超える	1.00	0.00 ~ 2.69	142.39	3mを超える	- ~ -	-	-	100kN/m ² を超える	1.00	10.75 ~ 26.54	142.39	3mを超える	- ~ -	-	-
	それ以外	1.00	2.69 ~ 10.48	100.00	それ以外	0.00 ~ 10.48	2.91	15.27	それ以外	1.00	5.00 ~ 10.75	100.00	それ以外	5.00 ~ 26.54	2.91	15.27

急傾斜地の崩壊区域調査

様式3-2 建築物に作用すると想定される衝撃に関する事項(2/2)

調査年度 平成23年度

急傾斜地の位置		箇所番号 174B1006			箇所名 岩ノ下-5				所在地 岩手県一関市東山町松川字岩ノ下							
横断 測線 番号	急傾斜地の下端に隣接する土地								急傾斜地内							
	土石等の移動の高さと力の大きさ				土石等の堆積高さとの大きさ				土石等の移動の高さと力の大きさ				土石等の堆積高さとの大きさ			
	区分	高さ (m)	下端からの距離 (m)	力の大きさ (kN/m ²)	区分	下端からの水平 距離(m)	高さ (m)	力の大きさ (kN/m ²)	区分	高さ (m)	上端からの比高 (m)	力の大きさ (kN/m ²)	区分	上端からの比高 (m)	高さ (m)	力の大きさ (kN/m ²)
16	100kN/m ² を超える	1.00	0.00 ~ 2.01	131.13	3mを超える	- ~ -	-	-	100kN/m ² を超える	1.00	11.63 ~ 24.84	131.13	3mを超える	- ~ -	-	-
	それ以外	1.00	2.01 ~ 9.80	100.00	それ以外	0.00 ~ 9.80	2.46	12.92	それ以外	1.00	5.00 ~ 11.63	100.00	それ以外	5.00 ~ 24.84	2.46	12.92
17	100kN/m ² を超える	1.00	0.00 ~ 0.89	113.26	3mを超える	- ~ -	-	-	100kN/m ² を超える	1.00	12.41 ~ 16.84	113.26	3mを超える	- ~ -	-	-
	それ以外	1.00	0.89 ~ 8.67	100.00	それ以外	0.00 ~ 8.67	2.11	11.07	それ以外	1.00	5.00 ~ 12.41	100.00	それ以外	5.00 ~ 16.84	2.11	11.07
18	100kN/m ² を超える	1.00	0.00 ~ 0.84	112.53	3mを超える	- ~ -	-	-	100kN/m ² を超える	1.00	12.69 ~ 17.11	112.53	3mを超える	- ~ -	-	-
	それ以外	1.00	0.84 ~ 8.62	100.00	それ以外	0.00 ~ 8.62	2.10	11.00	それ以外	1.00	5.00 ~ 12.69	100.00	それ以外	5.00 ~ 17.11	2.10	11.00
	100kN/m ² を超える		~		3mを超える	~			100kN/m ² を超える		~		3mを超える	~		
	それ以外		~		それ以外	~			それ以外		~		それ以外	~		
	100kN/m ² を超える		~		3mを超える	~			100kN/m ² を超える		~		3mを超える	~		
	それ以外		~		それ以外	~			それ以外		~		それ以外	~		
	100kN/m ² を超える		~		3mを超える	~			100kN/m ² を超える		~		3mを超える	~		
	それ以外		~		それ以外	~			それ以外		~		それ以外	~		
	100kN/m ² を超える		~		3mを超える	~			100kN/m ² を超える		~		3mを超える	~		
	それ以外		~		それ以外	~			それ以外		~		それ以外	~		
	100kN/m ² を超える		~		3mを超える	~			100kN/m ² を超える		~		3mを超える	~		
	それ以外		~		それ以外	~			それ以外		~		それ以外	~		
	100kN/m ² を超える		~		3mを超える	~			100kN/m ² を超える		~		3mを超える	~		
	それ以外		~		それ以外	~			それ以外		~		それ以外	~		
	100kN/m ² を超える		~		3mを超える	~			100kN/m ² を超える		~		3mを超える	~		
	それ以外		~		それ以外	~			それ以外		~		それ以外	~		