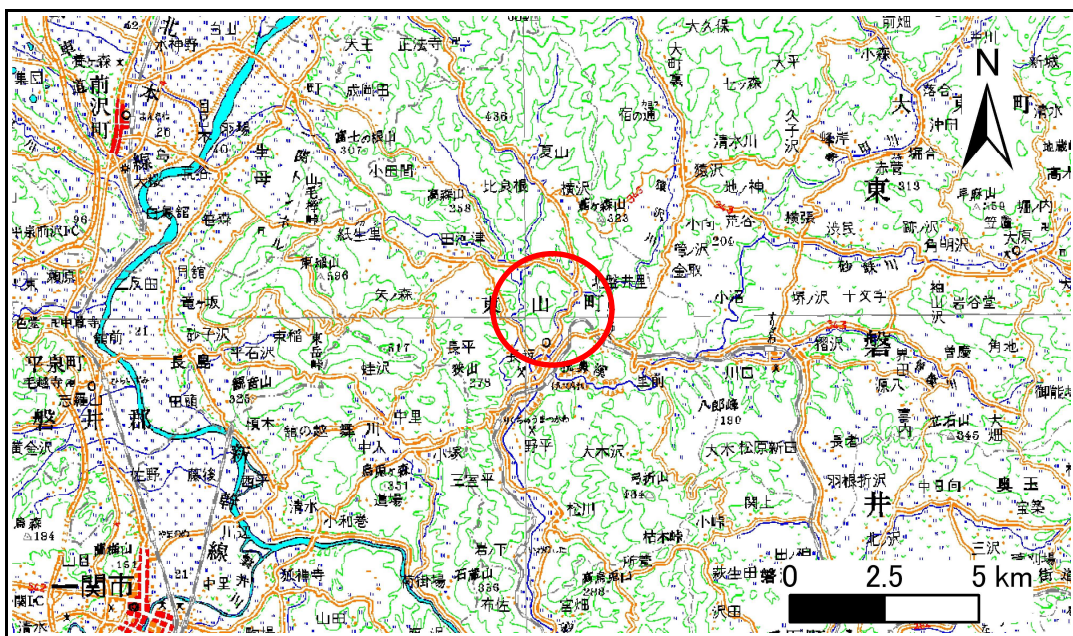


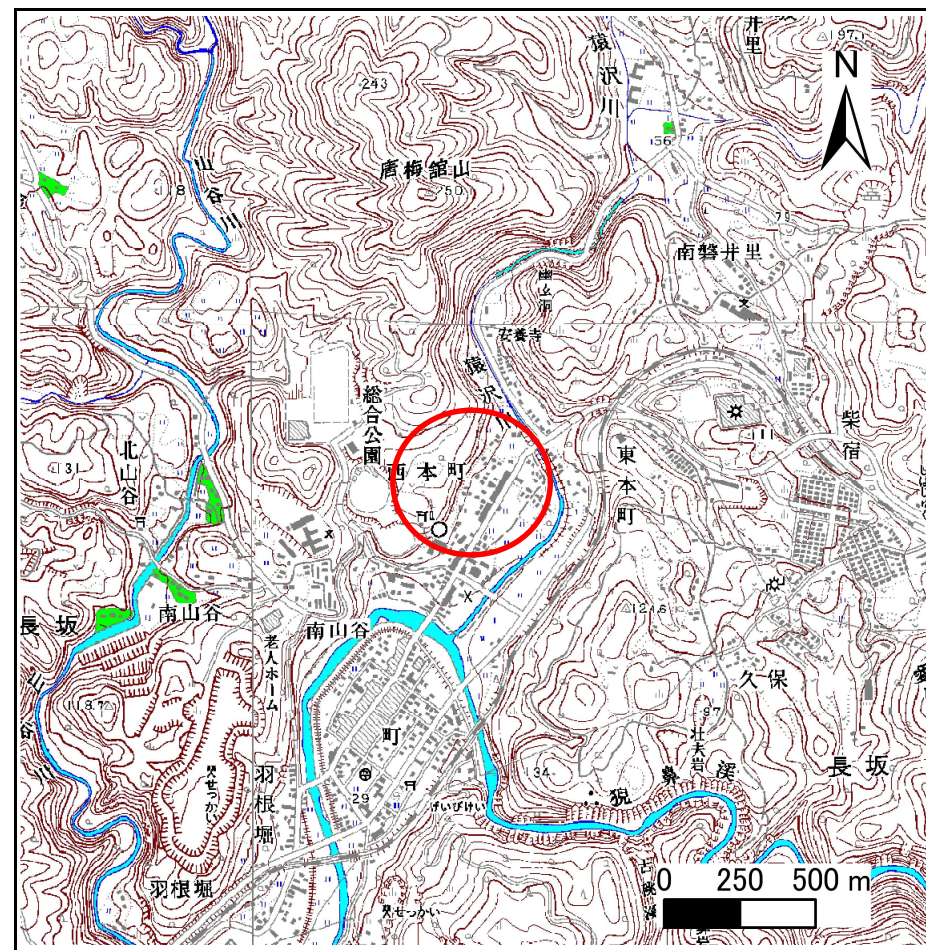
土砂災害防止に関する基礎調査(急傾斜地の崩壊)

表紙 概況、位置図

自然現象の種類	急傾斜地の崩壊
箇所番号	174A0195
箇所名	西本町
所在地	岩手県一関市東山町長坂字西本町
調査機関	県南広域振興局一関総合支局土木部千厩土木センター



位置図 (S=1:200,000)



概況図 (S=1:25,000)

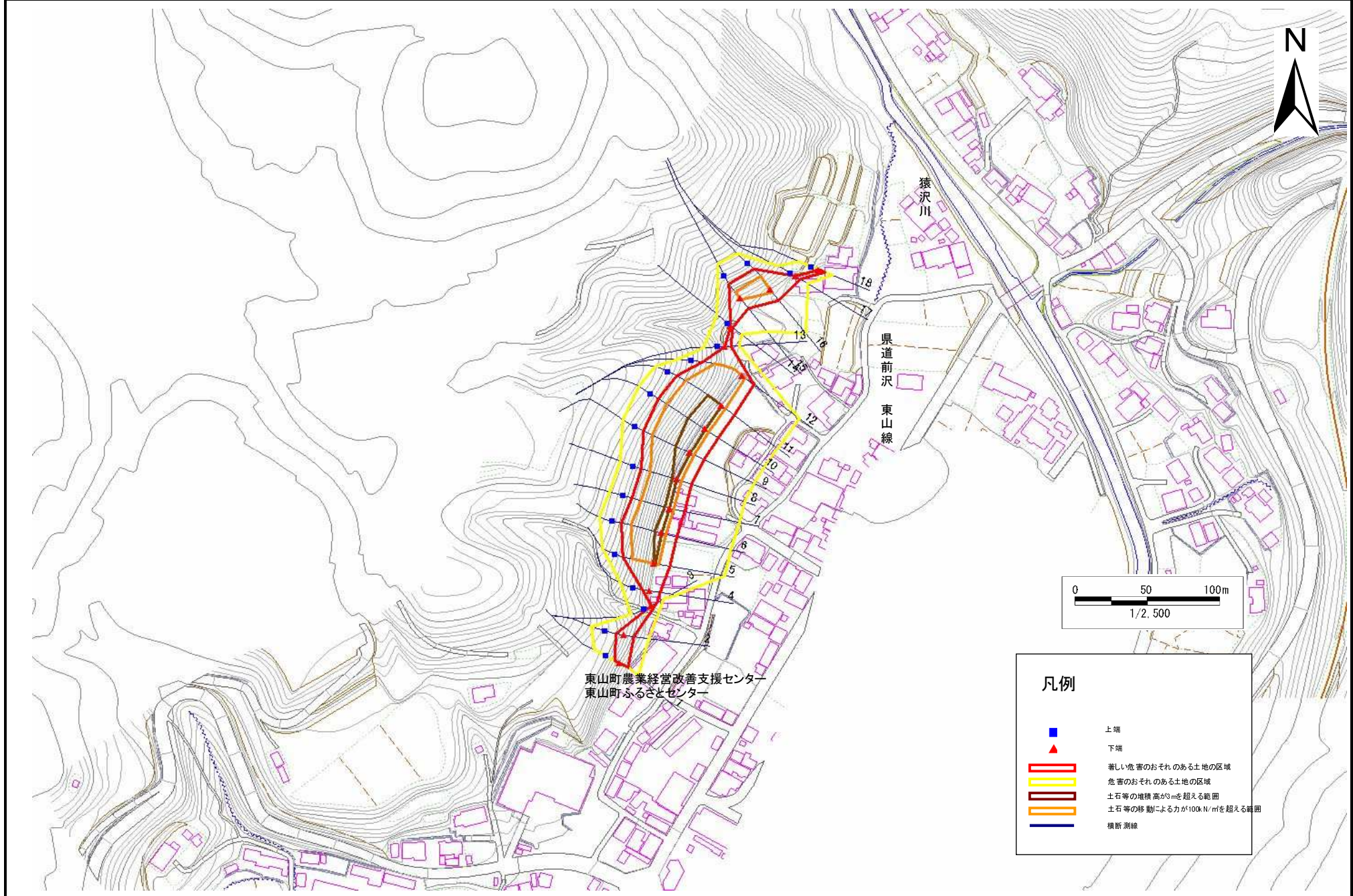
岩手県

急傾斜地の崩壊区域調書

様式3-1 危害のおそれのある土地、著しい危害のおそれのある土地の設定図(1/3)

調査年度 平成18年度

急傾斜地の位置 箇所番号 174A0195 箇所名 西本町 所在地 岩手県一関市東山町長坂字西本町

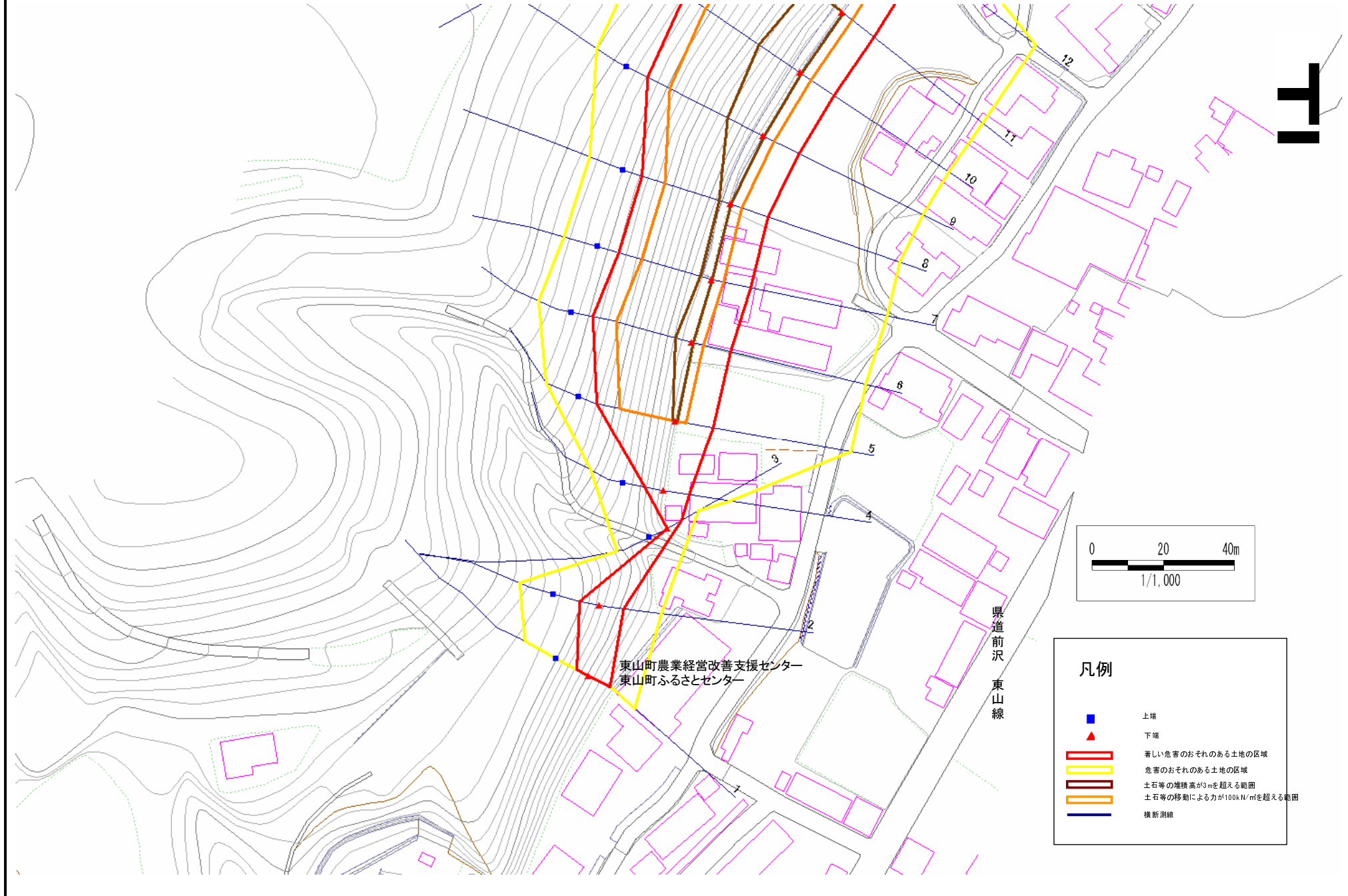


急傾斜地の崩壊区域調査

様式3-1 危害のおそれのある土地、著しい危害のおそれのある土地の設定図 (2/3)

調査年度 平成18年度

急傾斜地の位置 箇所番号 174A0195 箇所名 西本町 所在地 岩手県一関市東山町長坂字西本町

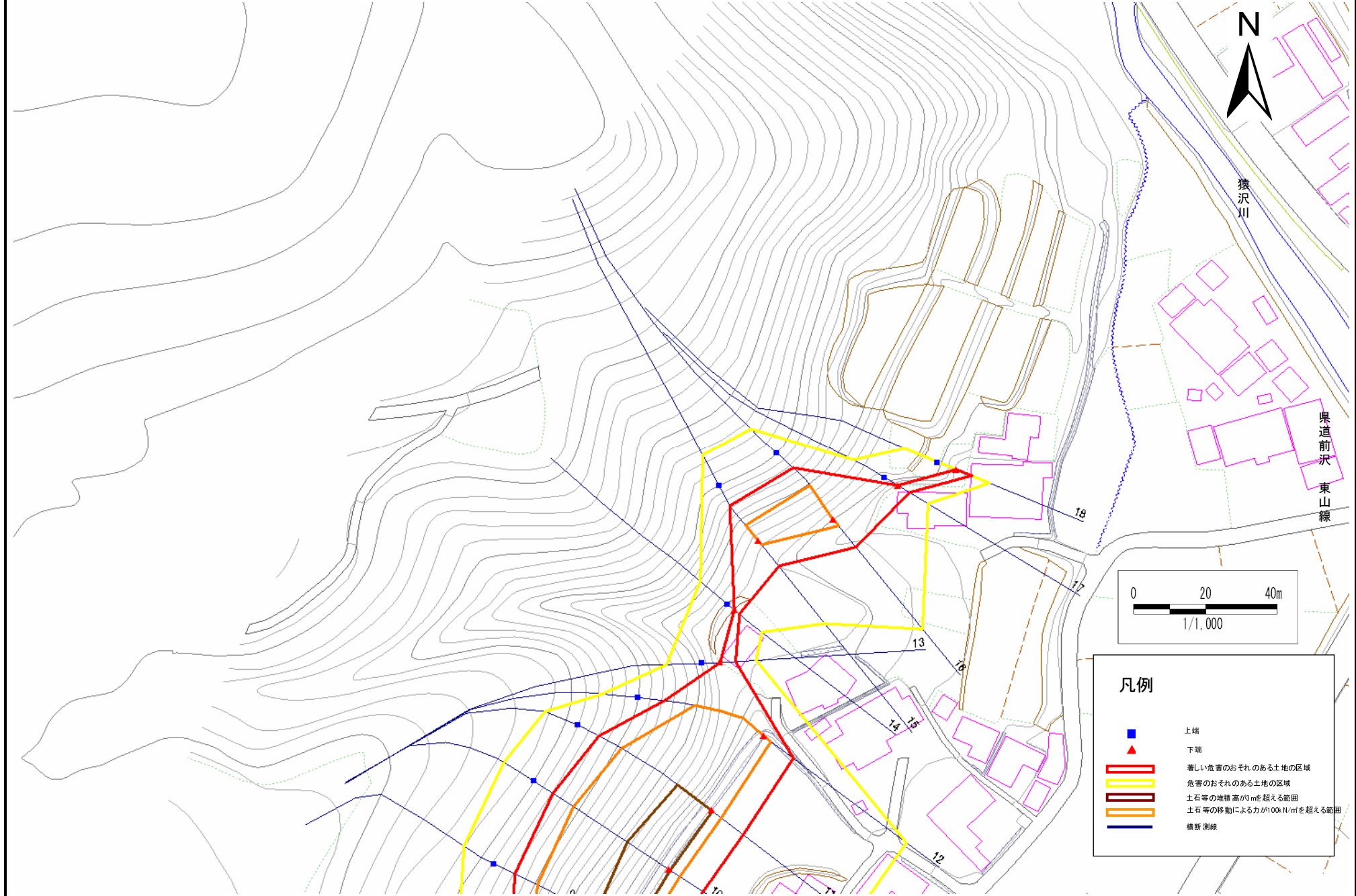


急傾斜地の崩壊区域調書

様式3-1 危害のおそれのある土地、著しい危害のおそれのある土地の設定図(3/3)

調査年度 平成18年度

急傾斜地の位置	箇所番号	174A0195	箇所名	西本町	所在地	岩手県一関市東山町長坂字西本町
---------	------	----------	-----	-----	-----	-----------------



急傾斜地の崩壊区域調査

様式3-2 建築物に作用すると想定される衝撃に関する事項(1/2)

調査年度 平成18年度

急傾斜地の位置		174A0195				箇所名		西本町		所在地		岩手県一関市東山町長坂字西本町				
横断 測線 番号	急傾斜地の下端に隣接する土地								急傾斜地内							
	土石等の移動の高さと力の大きさ				土石等の堆積高さと力の大きさ				土石等の移動の高さと力の大きさ				土石等の堆積高さと力の大きさ			
	区分	高さ (m)	下端からの距離 (m)	力の大きさ (kN/m ²)	区分	下端からの水平 距離(m)	高さ (m)	力の大きさ (kN/m ²)	区分	高さ (m)	上端からの比高 (m)	力の大きさ (kN/m ²)	区分	上端からの比高 (m)	高さ (m)	力の大きさ (kN/m ²)
1	100kN/m ² を超える	-	- ~ -	-	3mを超える	- ~ -	-	-	100kN/m ² を超える	-	- ~ -	-	3mを超える	- ~ -	-	-
	それ以外	1.00	0.00 ~ 6.60	83.23	それ以外	0.00 ~ 6.60	1.75	9.38	それ以外	1.00	5.00 ~ 7.90	83.23	それ以外	5.00 ~ 7.90	1.75	9.38
2	100kN/m ² を超える	-	- ~ -	-	3mを超える	- ~ -	-	-	100kN/m ² を超える	-	- ~ -	-	3mを超える	- ~ -	-	-
	それ以外	1.00	0.00 ~ 6.84	86.58	それ以外	0.00 ~ 0.00	1.65	8.81	それ以外	1.00	5.00 ~ 8.70	86.58	それ以外	5.00 ~ 8.70	1.65	8.81
3	100kN/m ² を超える	-	- ~ -	-	3mを超える	- ~ -	-	-	100kN/m ² を超える	-	- ~ -	-	3mを超える	- ~ -	-	-
	それ以外	1.00	0.00 ~ 4.55	56.75	それ以外	0.00 ~ 4.55	1.90	10.16	それ以外	1.00	5.00 ~ 5.00	56.75	それ以外	5.00 ~ 5.00	1.90	10.16
4	100kN/m ² を超える	-	- ~ -	-	3mを超える	- ~ -	-	-	100kN/m ² を超える	-	- ~ -	-	3mを超える	- ~ -	-	-
	それ以外	1.00	0.00 ~ 7.32	93.22	それ以外	0.00 ~ 7.32	1.83	9.79	それ以外	1.00	5.00 ~ 9.50	93.22	それ以外	5.00 ~ 9.50	1.83	9.79
5	100kN/m ² を超える	1.00	0.00 ~ 2.99	147.57	3mを超える	0.00 ~ 0.48	3.29	17.58	100kN/m ² を超える	1.00	11.05 ~ 25.76	147.57	3mを超える	25.00 ~ 25.76	3.29	17.58
	それ以外	1.00	2.99 ~ 10.78	100.00	それ以外	0.48 ~ 10.78	3.00	16.05	それ以外	1.00	5.00 ~ 11.05	100.00	それ以外	5.00 ~ 25.00	3.00	16.05
6	100kN/m ² を超える	1.00	0.00 ~ 3.29	152.80	3mを超える	0.00 ~ 0.28	3.16	16.89	100kN/m ² を超える	1.00	10.64 ~ 29.07	152.80	3mを超える	25.00 ~ 29.07	3.16	16.89
	それ以外	1.00	3.29 ~ 11.08	100.00	それ以外	0.28 ~ 11.08	3.00	16.05	それ以外	1.00	5.00 ~ 10.64	100.00	それ以外	5.00 ~ 25.00	3.00	16.05
7	100kN/m ² を超える	1.00	0.00 ~ 3.21	151.37	3mを超える	- ~ -	-	-	100kN/m ² を超える	1.00	10.64 ~ 27.90	151.37	3mを超える	- ~ -	-	-
	それ以外	1.00	3.21 ~ 11.00	100.00	それ以外	0.00 ~ 11.00	2.80	15.00	それ以外	1.00	5.00 ~ 10.64	100.00	それ以外	5.00 ~ 27.90	2.80	15.00
8	100kN/m ² を超える	1.00	0.00 ~ 3.23	151.61	3mを超える	- ~ -	-	-	100kN/m ² を超える	1.00	10.83 ~ 28.04	151.61	3mを超える	- ~ -	-	-
	それ以外	1.00	3.23 ~ 11.01	100.00	それ以外	0.00 ~ 11.01	2.87	15.34	それ以外	1.00	5.00 ~ 10.83	100.00	それ以外	5.00 ~ 28.04	2.87	15.34
9	100kN/m ² を超える	1.00	0.00 ~ 3.48	156.00	3mを超える	0.00 ~ 0.37	3.20	17.10	100kN/m ² を超える	1.00	10.54 ~ 33.85	156.00	3mを超える	25.00 ~ 33.85	3.20	17.10
	それ以外	1.00	3.48 ~ 11.26	100.00	それ以外	0.37 ~ 11.26	3.00	16.05	それ以外	1.00	5.00 ~ 10.54	100.00	それ以外	5.00 ~ 25.00	3.00	16.05
10	100kN/m ² を超える	1.00	0.00 ~ 3.57	157.77	3mを超える	0.00 ~ 0.38	3.20	17.15	100kN/m ² を超える	1.00	10.55 ~ 36.23	157.77	3mを超える	25.00 ~ 36.23	3.20	17.15
	それ以外	1.00	3.57 ~ 11.36	100.00	それ以外	0.38 ~ 11.36	3.00	16.05	それ以外	1.00	5.00 ~ 10.55	100.00	それ以外	5.00 ~ 25.00	3.00	16.05
11	100kN/m ² を超える	1.00	0.00 ~ 3.42	154.95	3mを超える	0.00 ~ 0.29	3.15	16.86	100kN/m ² を超える	1.00	10.53 ~ 34.23	154.95	3mを超える	25.00 ~ 34.23	3.15	16.86
	それ以外	1.00	3.42 ~ 11.20	100.00	それ以外	0.29 ~ 11.20	3.00	16.05	それ以外	1.00	5.00 ~ 10.53	100.00	それ以外	5.00 ~ 25.00	3.00	16.05
12	100kN/m ² を超える	1.00	0.00 ~ 2.55	140.00	3mを超える	- ~ -	-	-	100kN/m ² を超える	1.00	10.84 ~ 25.57	140.00	3mを超える	- ~ -	-	-
	それ以外	1.00	2.55 ~ 10.33	100.00	それ以外	0.00 ~ 10.33	2.57	13.73	それ以外	1.00	5.00 ~ 10.84	100.00	それ以外	5.00 ~ 25.57	2.57	13.73
13	100kN/m ² を超える	-	- ~ -	-	3mを超える	- ~ -	-	-	100kN/m ² を超える	-	- ~ -	-	3mを超える	- ~ -	-	-
	それ以外	1.00	0.00 ~ 4.29	53.65	それ以外	0.00 ~ 4.29	1.99	10.65	それ以外	1.00	5.00 ~ 5.00	53.65	それ以外	5.00 ~ 5.00	1.99	10.65
14	100kN/m ² を超える	-	- ~ -	-	3mを超える	- ~ -	-	-	100kN/m ² を超える	-	- ~ -	-	3mを超える	- ~ -	-	-
	それ以外	1.00	0.00 ~ 1.88	26.44	それ以外	0.00 ~ 1.88	2.62	14.03	それ以外	1.00	5.00 ~ 5.00	26.44	それ以外	5.00 ~ 5.00	2.62	14.03
15	100kN/m ² を超える	1.00	0.00 ~ 1.37	120.86	3mを超える	- ~ -	-	-	100kN/m ² を超える	1.00	10.53 ~ 14.99	120.86	3mを超える	- ~ -	-	-
	それ以外	1.00	1.37 ~ 9.16	100.00	それ以外	0.00 ~ 9.16	2.19	11.74	それ以外	1.00	5.00 ~ 10.53	100.00	それ以外	5.00 ~ 14.99	2.19	11.74

急傾斜地の崩壊区域調書

様式3-2 建築物に作用すると想定される衝撃に関する事項(2/2)

調査年度 平成18年度

急傾斜地の位置		箇所番号 174A0195			箇所名 西本町		所在地 岩手県一関市東山町長坂字西本町									
横断 測線 番号	急傾斜地の下端に隣接する土地								急傾斜地内							
	土石等の移動の高さと力の大きさ				土石等の堆積高さと力の大きさ				土石等の移動の高さと力の大きさ				土石等の堆積高さと力の大きさ			
	区分	高さ (m)	下端からの距離 (m)	力の大きさ (kN/m ²)	区分	下端からの水平 距離(m)	高さ (m)	力の大きさ (kN/m ²)	区分	高さ (m)	上端からの比高 (m)	力の大きさ (kN/m ²)	区分	上端からの比高 (m)	高さ (m)	力の大きさ (kN/m ²)
16	100kN/m ² を超える	1.00	0.00 ~ 2.35	136.65	3mを超える	- ~ -	-	-	100kN/m ² を超える	1.00	10.56 ~ 20.00	136.65	3mを超える	- ~ -	-	-
	それ以外	1.00	2.35 ~ 10.13	100.00	それ以外	0.00 ~ 10.13	2.76	14.76	それ以外	1.00	5.00 ~ 10.56	100.00	それ以外	5.00 ~ 20.00	2.76	14.76
17	100kN/m ² を超える	-	- ~ -	-	3mを超える	- ~ -	-	-	100kN/m ² を超える	-	- ~ -	-	3mを超える	- ~ -	-	-
	それ以外	1.00	0.00 ~ 3.93	49.36	それ以外	0.00 ~ 3.93	2.09	11.20	それ以外	1.00	5.00 ~ 5.00	49.36	それ以外	5.00 ~ 5.00	2.09	11.20
18	100kN/m ² を超える	-	- ~ -	-	3mを超える	- ~ -	-	-	100kN/m ² を超える	-	- ~ -	-	3mを超える	- ~ -	-	-
	それ以外	1.00	0.00 ~ 4.56	56.82	それ以外	- ~ -	-	-	それ以外	1.00	5.00 ~ 5.00	56.82	それ以外	- ~ -	-	-
	100kN/m ² を超える		~		3mを超える	~			100kN/m ² を超える		~		3mを超える	~		
	それ以外		~		それ以外	~			それ以外		~		それ以外	~		
	100kN/m ² を超える		~		3mを超える	~			100kN/m ² を超える		~		3mを超える	~		
	それ以外		~		それ以外	~			それ以外		~		それ以外	~		
	100kN/m ² を超える		~		3mを超える	~			100kN/m ² を超える		~		3mを超える	~		
	それ以外		~		それ以外	~			それ以外		~		それ以外	~		
	100kN/m ² を超える		~		3mを超える	~			100kN/m ² を超える		~		3mを超える	~		
	それ以外		~		それ以外	~			それ以外		~		それ以外	~		
	100kN/m ² を超える		~		3mを超える	~			100kN/m ² を超える		~		3mを超える	~		
	それ以外		~		それ以外	~			それ以外		~		それ以外	~		
	100kN/m ² を超える		~		3mを超える	~			100kN/m ² を超える		~		3mを超える	~		
	それ以外		~		それ以外	~			それ以外		~		それ以外	~		
	100kN/m ² を超える		~		3mを超える	~			100kN/m ² を超える		~		3mを超える	~		
	それ以外		~		それ以外	~			それ以外		~		それ以外	~		
	100kN/m ² を超える		~		3mを超える	~			100kN/m ² を超える		~		3mを超える	~		
	それ以外		~		それ以外	~			それ以外		~		それ以外	~		