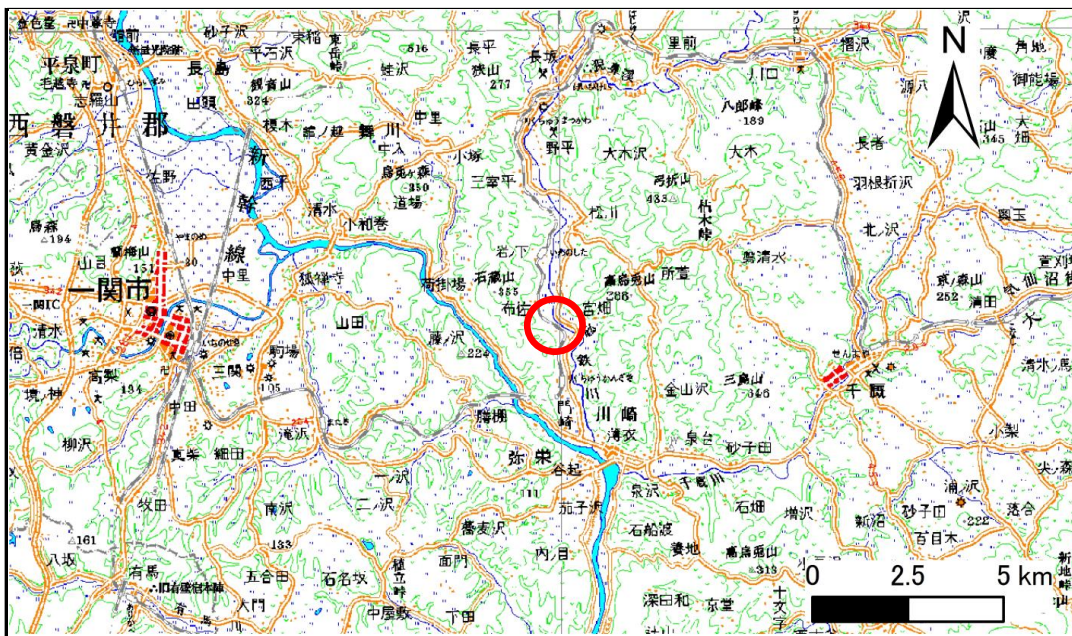


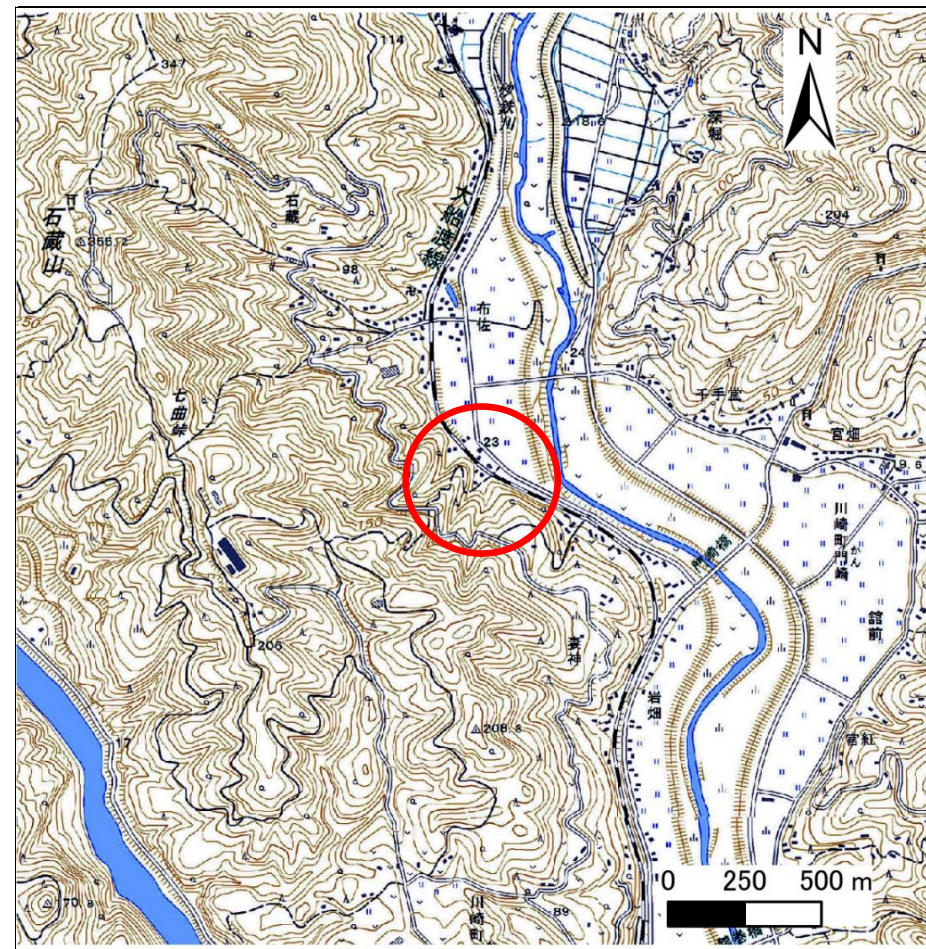
土砂災害防止に関する基礎調査(急傾斜地の崩壊)

表紙 概況、位置図

自然現象の種類	急傾斜地の崩壊
箇所番号	173B2019
箇所名	布佐-1
所在地	岩手県一関市川崎町門崎字布佐
調査機関	県南広域振興局千厩土木センター



位置図(S=1:200,000)



概況図(S=1:25,000)

急傾斜地の崩壊区域調査

様式3-1 危害のおそれのある土地、著しい危害のおそれのある土地の設定図

調査年度 平成28年度

急傾斜地の位置	箇所番号	箇所名	所在地
	173B2019	布佐-1	岩手県一関市川崎町門崎字布佐



凡例	■ 上端	— 横断測線	▭ 危害のおそれのある土地の区域	▭ 土石等の移動による力が100kN/m ² を超える範囲
	▲ 下端		▭ 著しい危害のおそれのある土地の区域	▭ 土石等の堆積高が3mを超える範囲

急傾斜地の崩壊区域調書

様式3-2 建築物に作用すると想定される衝撃に関する事項(1/1)

調査年度 平成28年度

急傾斜地の位置		箇所番号		173B2019		箇所名		布佐-1		所在地		岩手県一関市川崎町門崎字布佐				
横断 測線 番号	急傾斜地の下端に隣接する土地								急傾斜地内							
	土石等の移動の高さと力の大きさ				土石等の堆積高さとの大きさ				土石等の移動の高さと力の大きさ				土石等の堆積高さとの大きさ			
	区分	高さ (m)	下端からの距離 (m)	力の大きさ (kN/m ²)	区分	下端からの水平 距離(m)	高さ (m)	力の大きさ (kN/m ²)	区分	高さ (m)	上端からの比高 (m)	力の大きさ (kN/m ²)	区分	上端からの比高 (m)	高さ (m)	力の大きさ (kN/m ²)
1	100kN/m ² を超える	1.00	0.00 ~ 2.34	136.58	3mを超える	— ~ —	—	—	100kN/m ² を超える	1.00	10.73 ~ 20.00	136.58	3mを超える	— ~ —	—	—
	それ以外	1.00	2.34 ~ 10.13	100.00	それ以外	0.00 ~ 10.13	2.84	14.34	それ以外	1.00	5.00 ~ 10.73	100.00	それ以外	5.00 ~ 20.00	2.84	14.34
2	100kN/m ² を超える	1.00	0.00 ~ 2.81	144.42	3mを超える	0.00 ~ 0.60	3.37	17.04	100kN/m ² を超える	1.00	11.48 ~ 25.08	144.42	3mを超える	25.00 ~ 25.08	3.37	17.04
	それ以外	1.00	2.81 ~ 10.59	100.00	それ以外	0.60 ~ 10.59	3.00	15.16	それ以外	1.00	5.00 ~ 11.48	100.00	それ以外	5.00 ~ 25.00	3.00	15.16
3	100kN/m ² を超える	1.00	0.00 ~ 2.71	142.76	3mを超える	0.00 ~ 0.02	3.01	15.22	100kN/m ² を超える	1.00	11.60 ~ 24.50	142.76	3mを超える	20.00 ~ 24.50	3.01	15.22
	それ以外	1.00	2.71 ~ 10.50	100.00	それ以外	0.02 ~ 10.50	3.00	15.16	それ以外	1.00	5.00 ~ 11.60	100.00	それ以外	5.00 ~ 20.00	3.00	15.16
4	100kN/m ² を超える	1.00	0.00 ~ 3.15	150.37	3mを超える	0.00 ~ 0.44	3.26	16.47	100kN/m ² を超える	1.00	10.94 ~ 27.33	150.37	3mを超える	25.00 ~ 27.33	3.26	16.47
	それ以外	1.00	3.15 ~ 10.94	100.00	それ以外	0.44 ~ 10.94	3.00	15.16	それ以外	1.00	5.00 ~ 10.94	100.00	それ以外	5.00 ~ 25.00	3.00	15.16
5	100kN/m ² を超える	1.00	0.00 ~ 2.63	141.32	3mを超える	— ~ —	—	—	100kN/m ² を超える	1.00	10.58 ~ 21.99	141.32	3mを超える	— ~ —	—	—
	それ以外	1.00	2.63 ~ 10.41	100.00	それ以外	0.00 ~ 10.41	2.77	14.02	それ以外	1.00	5.00 ~ 10.58	100.00	それ以外	5.00 ~ 21.99	2.77	14.02
	100kN/m ² を超える		~		3mを超える	~			100kN/m ² を超える		~		3mを超える	~		
	それ以外		~		それ以外	~			それ以外		~		それ以外	~		
	100kN/m ² を超える		~		3mを超える	~			100kN/m ² を超える		~		3mを超える	~		
	それ以外		~		それ以外	~			それ以外		~		それ以外	~		
	100kN/m ² を超える		~		3mを超える	~			100kN/m ² を超える		~		3mを超える	~		
	それ以外		~		それ以外	~			それ以外		~		それ以外	~		
	100kN/m ² を超える		~		3mを超える	~			100kN/m ² を超える		~		3mを超える	~		
	それ以外		~		それ以外	~			それ以外		~		それ以外	~		
	100kN/m ² を超える		~		3mを超える	~			100kN/m ² を超える		~		3mを超える	~		
	それ以外		~		それ以外	~			それ以外		~		それ以外	~		
	100kN/m ² を超える		~		3mを超える	~			100kN/m ² を超える		~		3mを超える	~		
	それ以外		~		それ以外	~			それ以外		~		それ以外	~		
	100kN/m ² を超える		~		3mを超える	~			100kN/m ² を超える		~		3mを超える	~		
	それ以外		~		それ以外	~			それ以外		~		それ以外	~		