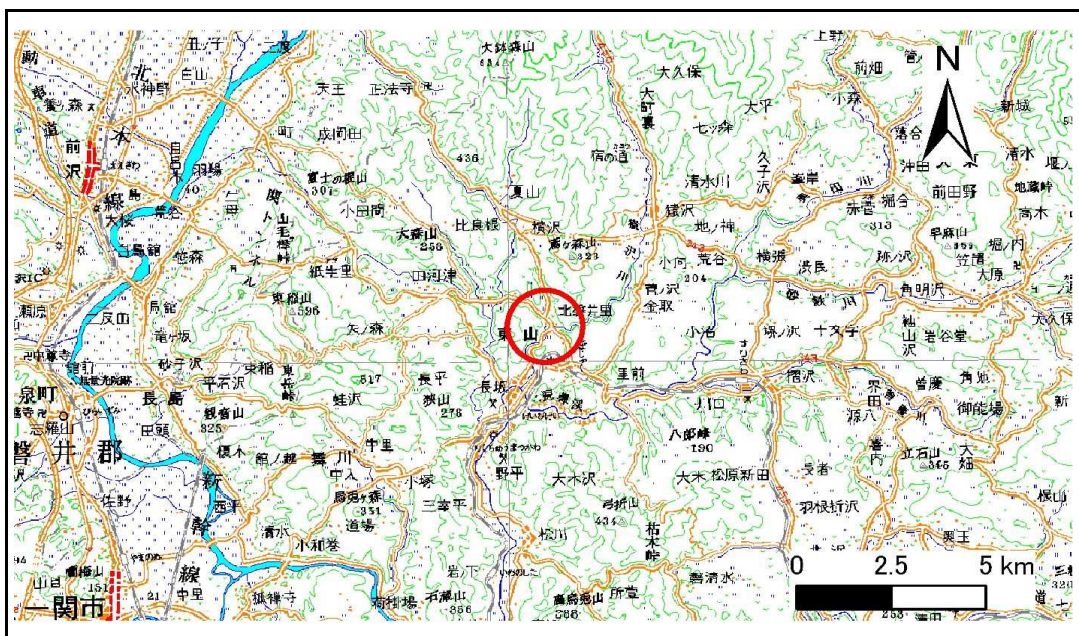


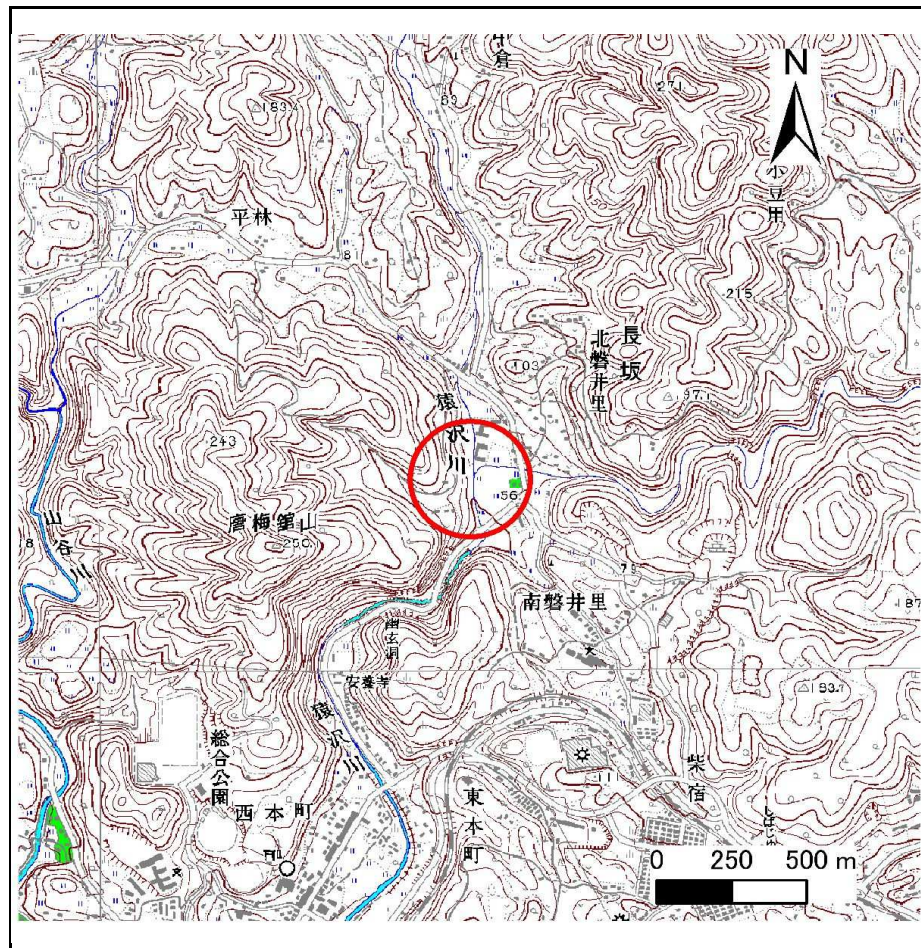
土砂災害防止に関する基礎調査(急傾斜地の崩壊)

表紙 概況、位置図

自然現象の種類	急傾斜地の崩壊
箇所番号	165B2047-2
箇所名	北磐井里-3-1
所在地	岩手県一関市東山町長坂字北磐井里
調査機関	岩手県南広域振興局 土木部 千厩土木センター



位置図(S=1:200,000)



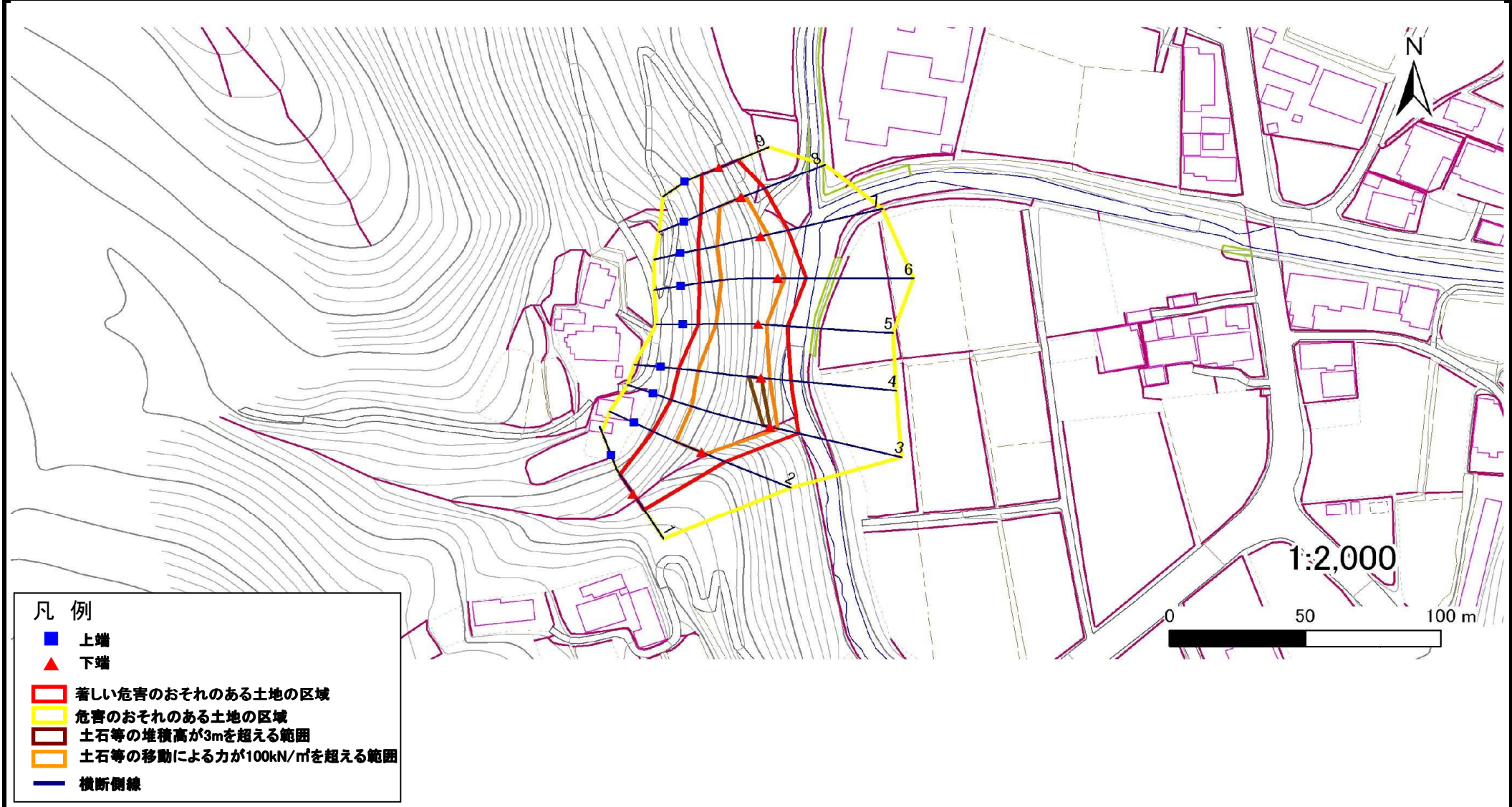
概況図(S=1:25,000)

急傾斜地の崩壊区域調査

様式3-1 危害のおそれのある土地、著しい危害のおそれのある土地の設定図

調査年度 平成23年度

急傾斜地の位置 箇所番号 165B2047-2 箇所名 北磐井里-3-1 所在地 岩手県一関市東山町長坂字北磐井里



急傾斜地の崩壊区域調書

様式3-1 危害のおそれのある土地、著しい危害のおそれのある土地の設定図

調査年度 平成23年度

急傾斜地の位置 箇所番号 165B2047-2 箇所名 北磐井里-3-1 所在地 岩手県一関市東山町長坂字北磐井里



急傾斜地の崩壊区域調査

様式3-2 建築物に作用すると想定される衝撃に関する事項(1/1)

調査年度 平成23年度

急傾斜地の位置		箇所番号 165B2047-2			箇所名 北磐井里-3-1		所在地 岩手県一関市東山町長坂字北磐井里											
横断 測線 番号	急傾斜地の下端に隣接する土地								急傾斜地内									
	土石等の移動の高さと力の大きさ				土石等の堆積高さとの大きさ				土石等の移動の高さと力の大きさ				土石等の堆積高さとの大きさ					
	区分	高さ (m)	下端からの距離 (m)	力の大きさ (kN/m ²)	区分	下端からの水平 距離(m)	高さ (m)	力の大きさ (kN/m ²)	区分	高さ (m)	上端からの比高 (m)	力の大きさ (kN/m ²)	区分	上端からの比高 (m)	高さ (m)	力の大きさ (kN/m ²)		
1	100kN/m ² を超える	-	- ~ -	-	3mを超える	- ~ -	-	-	100kN/m ² を超える	-	- ~ -	-	-	3mを超える	- ~ -	-	-	
	それ以外	1.00	0.00 ~ 7.38	94.10	それ以外	0.00 ~ 7.38	1.97	9.95	それ以外	1.00	5.00 ~ 10.60	94.10	それ以外	5.00 ~ 10.60	1.97	9.95	-	-
2	100kN/m ² を超える	1.00	0.00 ~ 1.53	123.25	3mを超える	- ~ -	-	-	100kN/m ² を超える	1.00	11.18 ~ 17.89	123.25	3mを超える	- ~ -	-	-	-	
	それ以外	1.00	1.53 ~ 9.31	100.00	それ以外	0.00 ~ 9.31	2.20	11.13	それ以外	1.00	5.00 ~ 11.18	100.00	それ以外	5.00 ~ 17.89	2.20	11.13	-	-
3	100kN/m ² を超える	1.00	0.00 ~ 3.05	148.50	3mを超える	0.00 ~ 0.08	3.04	15.37	100kN/m ² を超える	1.00	10.68 ~ 31.89	148.50	3mを超える	30.00 ~ 31.89	3.04	15.37	-	-
	それ以外	1.00	3.05 ~ 10.83	100.00	それ以外	0.08 ~ 10.83	3.00	15.16	それ以外	1.00	5.00 ~ 10.68	100.00	それ以外	5.00 ~ 30.00	3.00	15.16	-	-
4	100kN/m ² を超える	1.00	0.00 ~ 3.15	150.24	3mを超える	0.00 ~ 0.09	3.05	15.40	100kN/m ² を超える	1.00	10.53 ~ 28.60	150.24	3mを超える	25.00 ~ 28.60	3.05	15.40	-	-
	それ以外	1.00	3.15 ~ 10.93	100.00	それ以外	0.09 ~ 10.93	3.00	15.16	それ以外	1.00	5.00 ~ 10.53	100.00	それ以外	5.00 ~ 25.00	3.00	15.16	-	-
5	100kN/m ² を超える	1.00	0.00 ~ 2.93	146.54	3mを超える	- ~ -	-	-	100kN/m ² を超える	1.00	10.90 ~ 24.86	146.54	3mを超える	- ~ -	-	-	-	-
	それ以外	1.00	2.93 ~ 10.72	100.00	それ以外	0.00 ~ 10.72	2.88	14.58	それ以外	1.00	5.00 ~ 10.90	100.00	それ以外	5.00 ~ 24.86	2.88	14.58	-	-
6	100kN/m ² を超える	1.00	0.00 ~ 2.69	142.33	3mを超える	- ~ -	-	-	100kN/m ² を超える	1.00	10.67 ~ 25.40	142.33	3mを超える	- ~ -	-	-	-	-
	それ以外	1.00	2.69 ~ 10.47	100.00	それ以外	0.00 ~ 10.47	2.94	14.85	それ以外	1.00	5.00 ~ 10.67	100.00	それ以外	5.00 ~ 25.40	2.94	14.85	-	-
7	100kN/m ² を超える	1.00	0.00 ~ 2.69	142.32	3mを超える	- ~ -	-	-	100kN/m ² を超える	1.00	10.53 ~ 23.12	142.32	3mを超える	- ~ -	-	-	-	-
	それ以外	1.00	2.69 ~ 10.47	100.00	それ以外	0.00 ~ 10.47	2.70	13.65	それ以外	1.00	5.00 ~ 10.53	100.00	それ以外	5.00 ~ 23.12	2.70	13.65	-	-
8	100kN/m ² を超える	1.00	0.00 ~ 1.68	125.80	3mを超える	- ~ -	-	-	100kN/m ² を超える	1.00	10.60 ~ 16.80	125.80	3mを超える	- ~ -	-	-	-	-
	それ以外	1.00	1.68 ~ 9.47	100.00	それ以外	0.00 ~ 9.47	2.32	11.70	それ以外	1.00	5.00 ~ 10.60	100.00	それ以外	5.00 ~ 16.80	2.32	11.70	-	-
9	100kN/m ² を超える	-	- ~ -	-	3mを超える	- ~ -	-	-	100kN/m ² を超える	-	- ~ -	-	3mを超える	- ~ -	-	-	-	-
	それ以外	1.00	0.00 ~ 7.59	97.19	それ以外	0.00 ~ 7.59	2.13	10.79	それ以外	1.00	5.00 ~ 10.09	97.19	それ以外	5.00 ~ 10.09	2.13	10.79	-	-
	100kN/m ² を超える		~		3mを超える	~			100kN/m ² を超える		~		3mを超える	~				
	それ以外		~		それ以外	~			それ以外		~		それ以外	~				
	100kN/m ² を超える		~		3mを超える	~			100kN/m ² を超える		~		3mを超える	~				
	それ以外		~		それ以外	~			それ以外		~		それ以外	~				
	100kN/m ² を超える		~		3mを超える	~			100kN/m ² を超える		~		3mを超える	~				
	それ以外		~		それ以外	~			それ以外		~		それ以外	~				
	100kN/m ² を超える		~		3mを超える	~			100kN/m ² を超える		~		3mを超える	~				
	それ以外		~		それ以外	~			それ以外		~		それ以外	~				