

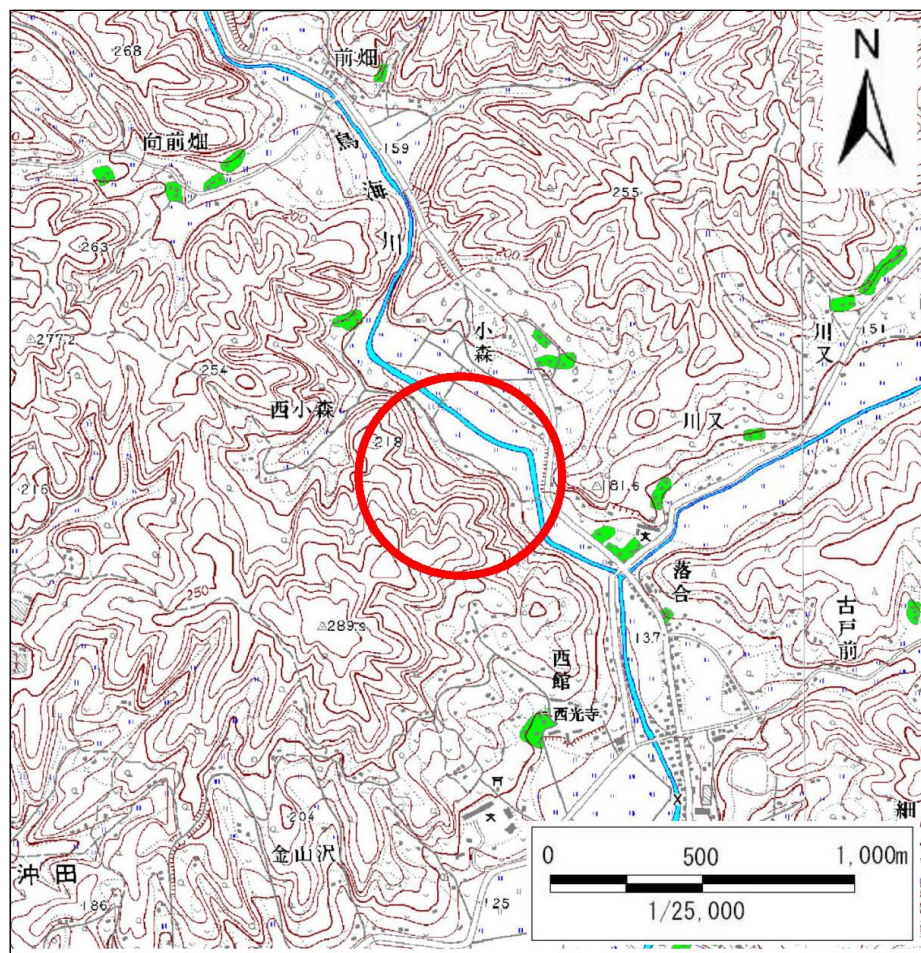
土砂災害防止に関する基礎調査(急傾斜地の崩壊)

表紙 概況、位置図

自然現象の種類	急傾斜地の崩壊
箇所番号	165B2011
箇所名	西小森-2
所在地	岩手県一関市大東町鳥海字西小森
調査機関	岩手県県南広域振興局土木部千厩土木センター



位置図(S=1:200,000)



概況図(S=1:25,000)

この地図は、国土地理院長の承認を得て、同院発行の数値地図20000(地図画像)及び数値地図25000(地図画像)を複製したものである。(承認番号 平26情複、第9号)

急傾斜地の崩壊区域調査

様式3-1 危害のおそれのある土地、著しい危害のおそれのある土地の設定図

調査年度 平成25年度

急傾斜地の位置	箇所番号	165B2011	箇所名	西小森-2	所在地	岩手県一関市大東町鳥海字西小森
---------	------	----------	-----	-------	-----	-----------------



凡例	■ 上端	— 横断測線	▭ 危害のおそれのある土地の区域	▭ 土石等の移動による力が100kN/m ² を超える範囲
	▲ 下端		▭ 著しい危害のおそれのある土地の区域	▭ 土石等の堆積高が3mを超える範囲

急傾斜地の崩壊区域調書

様式3-2 建築物に作用すると想定される衝撃に関する事項(1/1)

調査年度 平成25年度

急傾斜地の位置		箇所番号		165B2011		箇所名		西小森-2		所在地		岩手県一関市大東町鳥海字西小森				
横断 測線 番号	急傾斜地の下端に隣接する土地								急傾斜地内							
	土石等の移動の高さと力の大きさ				土石等の堆積高さと力の大きさ				土石等の移動の高さと力の大きさ				土石等の堆積高さと力の大きさ			
	区分	高さ (m)	下端からの距離 (m)	力の大きさ (kN/m ²)	区分	下端からの水平 距離(m)	高さ (m)	力の大きさ (kN/m ²)	区分	高さ (m)	上端からの比高 (m)	力の大きさ (kN/m ²)	区分	上端からの比高 (m)	高さ (m)	力の大きさ (kN/m ²)
1	100kN/m ² を超える	1.00	0.00 ~ 1.73	126.51	3mを超える	— ~ —	—	—	100kN/m ² を超える	1.00	12.69 ~ 28.16	126.51	3mを超える	— ~ —	—	—
	それ以外	1.00	1.73 ~ 9.51	100.00	それ以外	0.00 ~ 9.51	2.69	13.61	それ以外	1.00	5.00 ~ 12.69	100.00	それ以外	5.00 ~ 28.16	2.69	13.61
2	100kN/m ² を超える	1.00	0.00 ~ 2.18	133.89	3mを超える	— ~ —	—	—	100kN/m ² を超える	1.00	10.99 ~ 22.41	133.89	3mを超える	— ~ —	—	—
	それ以外	1.00	2.18 ~ 9.97	100.00	それ以外	0.00 ~ 9.97	2.54	12.84	それ以外	1.00	5.00 ~ 10.99	100.00	それ以外	5.00 ~ 22.41	2.54	12.84
3	100kN/m ² を超える	1.00	0.00 ~ 1.41	121.46	3mを超える	— ~ —	—	—	100kN/m ² を超える	1.00	11.59 ~ 18.41	121.46	3mを超える	— ~ —	—	—
	それ以外	1.00	1.41 ~ 9.20	100.00	それ以外	0.00 ~ 9.20	2.16	10.94	それ以外	1.00	5.00 ~ 11.59	100.00	それ以外	5.00 ~ 18.41	2.16	10.94
4	100kN/m ² を超える	1.00	0.00 ~ 0.45	106.67	3mを超える	— ~ —	—	—	100kN/m ² を超える	1.00	11.08 ~ 12.55	106.67	3mを超える	— ~ —	—	—
	それ以外	1.00	0.45 ~ 8.24	100.00	それ以外	0.00 ~ 8.24	2.04	10.31	それ以外	1.00	5.00 ~ 11.08	100.00	それ以外	5.00 ~ 12.55	2.04	10.31
5	100kN/m ² を超える	—	— ~ —	—	3mを超える	— ~ —	—	—	100kN/m ² を超える	—	— ~ —	—	3mを超える	— ~ —	—	—
	それ以外	1.00	0.00 ~ 6.32	79.47	それ以外	0.00 ~ 0.00	1.67	8.46	それ以外	1.00	5.00 ~ 7.50	79.47	それ以外	5.00 ~ 7.50	1.67	8.46
6	100kN/m ² を超える	—	— ~ —	—	3mを超える	— ~ —	—	—	100kN/m ² を超える	—	— ~ —	—	3mを超える	— ~ —	—	—
	それ以外	1.00	0.00 ~ 6.34	79.74	それ以外	0.00 ~ 0.00	1.69	8.53	それ以外	1.00	5.00 ~ 7.50	79.74	それ以外	5.00 ~ 7.50	1.69	8.53
7	100kN/m ² を超える	—	— ~ —	—	3mを超える	— ~ —	—	—	100kN/m ² を超える	—	— ~ —	—	3mを超える	— ~ —	—	—
	それ以外	1.00	0.00 ~ 7.74	99.28	それ以外	0.00 ~ 7.74	2.07	10.48	それ以外	1.00	5.00 ~ 10.70	99.28	それ以外	5.00 ~ 10.70	2.07	10.48
8	100kN/m ² を超える	1.00	0.00 ~ 0.04	100.56	3mを超える	— ~ —	—	—	100kN/m ² を超える	1.00	11.73 ~ 11.84	100.56	3mを超える	— ~ —	—	—
	それ以外	1.00	0.04 ~ 7.82	100.00	それ以外	0.00 ~ 7.82	2.45	12.37	それ以外	1.00	5.00 ~ 11.73	100.00	それ以外	5.00 ~ 11.84	2.45	12.37
9	100kN/m ² を超える	1.00	0.00 ~ 0.43	106.31	3mを超える	— ~ —	—	—	100kN/m ² を超える	1.00	10.53 ~ 11.70	106.31	3mを超える	— ~ —	—	—
	それ以外	1.00	0.43 ~ 8.21	100.00	それ以外	0.00 ~ 8.21	2.19	11.07	それ以外	1.00	5.00 ~ 10.53	100.00	それ以外	5.00 ~ 11.70	2.19	11.07
	100kN/m ² を超える		~		3mを超える	~			100kN/m ² を超える		~		3mを超える	~		
	それ以外		~		それ以外	~			それ以外		~		それ以外	~		
	100kN/m ² を超える		~		3mを超える	~			100kN/m ² を超える		~		3mを超える	~		
	それ以外		~		それ以外	~			それ以外		~		それ以外	~		
	100kN/m ² を超える		~		3mを超える	~			100kN/m ² を超える		~		3mを超える	~		
	それ以外		~		それ以外	~			それ以外		~		それ以外	~		
	100kN/m ² を超える		~		3mを超える	~			100kN/m ² を超える		~		3mを超える	~		
	それ以外		~		それ以外	~			それ以外		~		それ以外	~		