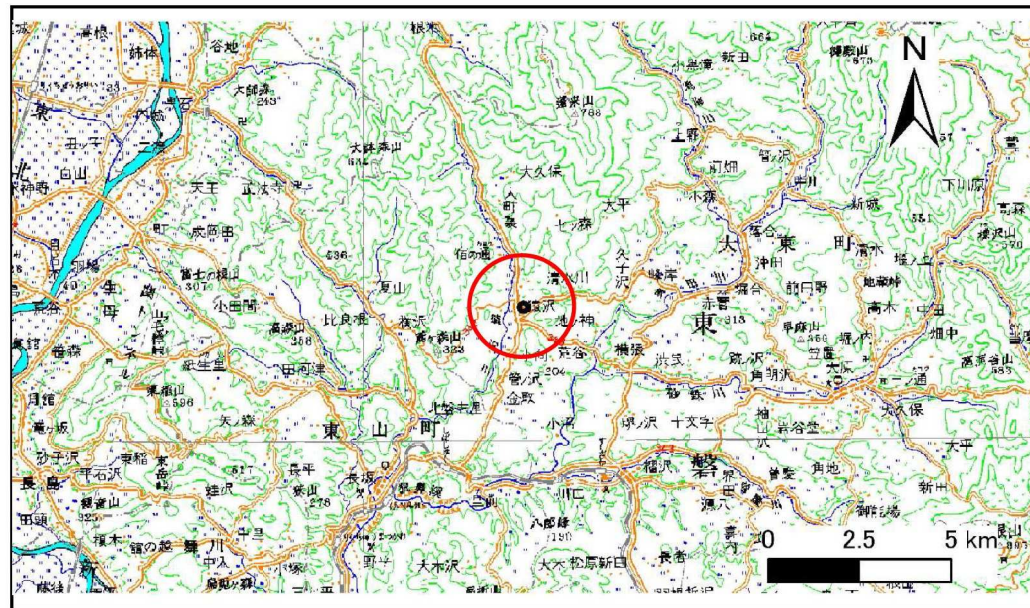


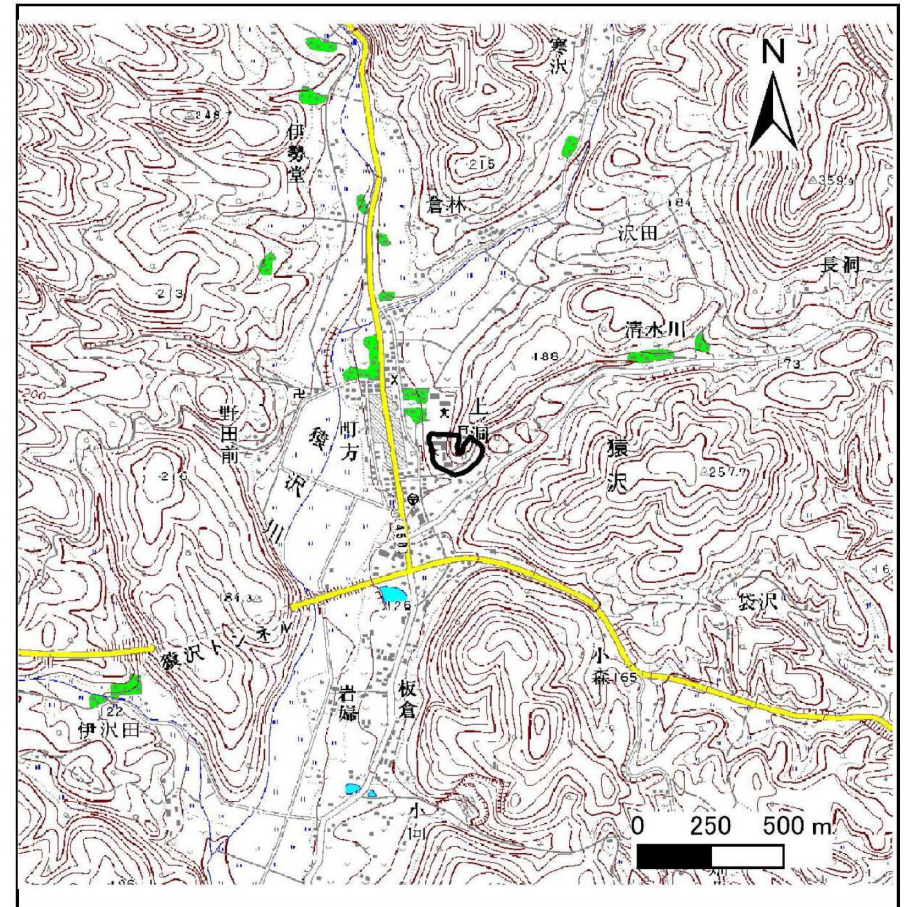
土砂災害防止に関する基礎調査(急傾斜地の崩壊)

表紙 概況、位置図

自然現象の種類	急傾斜地の崩壊
箇所番号	165A0184
箇所名	清水沢
所在地	岩手県一関市大東町摺沢字清水川
調査機関	岩手県 県南広域振興局 土木部 千厩土木センター



位置図(S=1:200,000)



概況図(S=1:25,000)

急傾斜地の崩壊区域調書

様式3-1 危害のおそれのある土地、著しい危害のおそれのある土地の設定図

調査年度

平成23年度

急傾斜地の位置

箇所番号

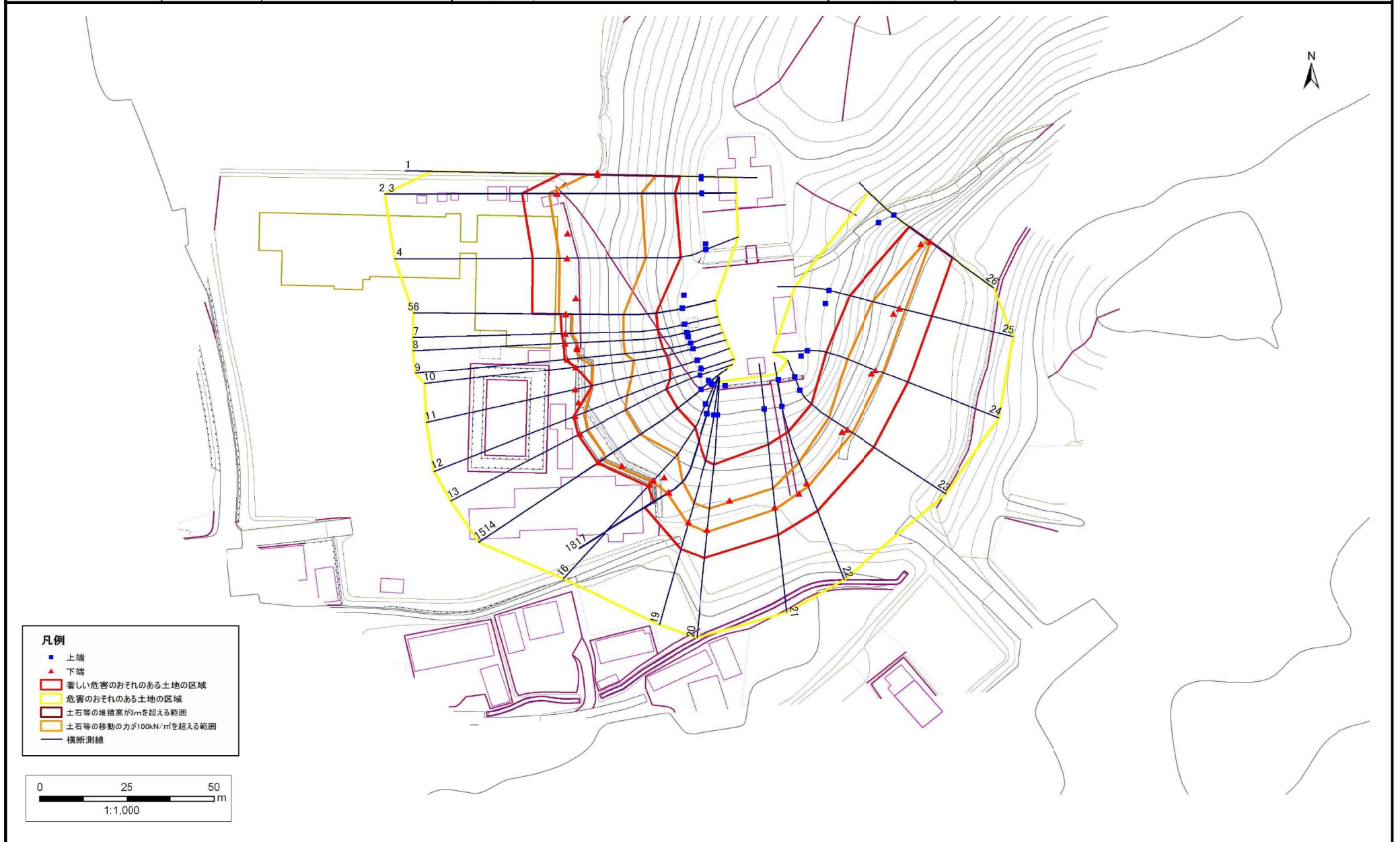
165A0184

箇所名

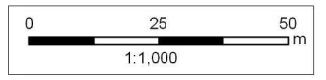
清水沢

所在地

岩手県一関市大東町褶沢字清水川



- 凡例**
- 上端
 - ▲ 下端
 - 著しい危害のおそれのある土地の区域
 - 危害のおそれのある土地の区域
 - 土石等の堆積高が3mを超える範囲
 - 土石等の移動の力が100kN/mを超える範囲
 - 横断測線



急傾斜地の崩壊区域調書

様式3-2 建築物に作用すると想定される衝撃に関する事項(1/2)

調査年度

平成23年度

急傾斜地の位置		箇所番号		165A0184		箇所名		清水沢		所在地		岩手県一関市大東町沢字清水川				
横断 測線 番号	急傾斜地の下端に隣接する土地								急傾斜地内							
	土石等の移動の高さと力の大きさ				土石等の堆積高さとの大きさ				土石等の移動の高さと力の大きさ				土石等の堆積高さとの大きさ			
	区分	高さ (m)	下端からの距離 (m)	力の大きさ (kN/m ²)	区分	下端からの水平 距離(m)	高さ (m)	力の大きさ (kN/m ²)	区分	高さ (m)	上端からの比高 (m)	力の大きさ (kN/m ²)	区分	上端からの比高 (m)	高さ (m)	力の大きさ (kN/m ²)
1	100kN/m ² を超える	1.00	0.00 ~ 2.83	144.83	3mを超える	- ~ -	-	-	100kN/m ² を超える	1.00	10.54 ~ 24.03	144.83	3mを超える	- ~ -	-	-
	それ以外	1.00	2.83 ~ 16.62	100.00	それ以外	0.00 ~ 10.62	2.74	14.38	それ以外	1.00	5.00 ~ 10.54	100.00	それ以外	5.00 ~ 24.03	2.74	14.38
2	100kN/m ² を超える	1.00	0.00 ~ 2.37	136.94	3mを超える	- ~ -	-	-	100kN/m ² を超える	1.00	11.24 ~ 27.01	136.94	3mを超える	- ~ -	-	-
	それ以外	1.00	2.37 ~ 16.15	100.00	それ以外	0.00 ~ 10.15	2.82	14.79	それ以外	1.00	5.00 ~ 11.24	100.00	それ以外	5.00 ~ 27.01	2.82	14.79
3	100kN/m ² を超える	1.00	0.00 ~ 2.36	136.91	3mを超える	- ~ -	-	-	100kN/m ² を超える	1.00	11.24 ~ 27.01	136.91	3mを超える	- ~ -	-	-
	それ以外	1.00	2.36 ~ 16.15	100.00	それ以外	0.00 ~ 10.15	2.82	14.79	それ以外	1.00	5.00 ~ 11.24	100.00	それ以外	5.00 ~ 27.01	2.82	14.79
4	100kN/m ² を超える	1.00	0.00 ~ 2.21	134.39	3mを超える	- ~ -	-	-	100kN/m ² を超える	1.00	11.38 ~ 25.86	134.39	3mを超える	- ~ -	-	-
	それ以外	1.00	2.21 ~ 16.00	100.00	それ以外	0.00 ~ 10.00	2.49	13.05	それ以外	1.00	5.00 ~ 11.38	100.00	それ以外	5.00 ~ 25.86	2.49	13.05
5	100kN/m ² を超える	1.00	0.00 ~ 2.07	131.97	3mを超える	- ~ -	-	-	100kN/m ² を超える	1.00	11.14 ~ 22.14	131.97	3mを超える	- ~ -	-	-
	それ以外	1.00	2.07 ~ 9.85	100.00	それ以外	0.00 ~ 9.85	2.52	13.20	それ以外	1.00	5.00 ~ 11.14	100.00	それ以外	5.00 ~ 22.14	2.52	13.20
6	100kN/m ² を超える	1.00	-1.85 ~ -1.85	129.95	3mを超える	- ~ -	-	-	100kN/m ² を超える	1.00	11.14 ~ 20.94	129.95	3mを超える	- ~ -	-	-
	それ以外	1.00	-1.85 ~ 1.56	100.00	それ以外	-1.85 ~ 1.56	2.52	13.20	それ以外	1.00	5.00 ~ 11.14	100.00	それ以外	5.00 ~ 20.94	2.52	13.20
7	100kN/m ² を超える	1.00	-1.85 ~ -1.85	128.44	3mを超える	- ~ -	-	-	100kN/m ² を超える	1.00	11.31 ~ 20.96	128.44	3mを超える	- ~ -	-	-
	それ以外	1.00	-1.85 ~ 1.08	100.00	それ以外	-1.85 ~ 1.08	2.19	11.48	それ以外	1.00	5.00 ~ 11.31	100.00	それ以外	5.00 ~ 20.96	2.19	11.48
8	100kN/m ² を超える	1.00	-3.45 ~ -3.45	124.90	3mを超える	- ~ -	-	-	100kN/m ² を超える	1.00	11.54 ~ 19.99	124.90	3mを超える	- ~ -	-	-
	それ以外	1.00	-3.45 ~ 0.49	100.00	それ以外	-3.45 ~ 0.49	2.17	11.37	それ以外	1.00	5.00 ~ 11.54	100.00	それ以外	5.00 ~ 19.99	2.17	11.37
9	100kN/m ² を超える	1.00	-3.45 ~ -3.45	123.41	3mを超える	- ~ -	-	-	100kN/m ² を超える	1.00	11.77 ~ 20.03	123.41	3mを超える	- ~ -	-	-
	それ以外	1.00	-3.45 ~ 0.83	100.00	それ以外	-3.45 ~ 0.83	2.15	11.28	それ以外	1.00	5.00 ~ 11.77	100.00	それ以外	5.00 ~ 20.03	2.15	11.28
10	100kN/m ² を超える	1.00	-4.95 ~ -4.95	125.07	3mを超える	- ~ -	-	-	100kN/m ² を超える	1.00	11.26 ~ 18.96	125.07	3mを超える	- ~ -	-	-
	それ以外	1.00	-4.95 ~ 0.11	100.00	それ以外	-4.95 ~ 0.11	2.02	10.59	それ以外	1.00	5.00 ~ 11.26	100.00	それ以外	5.00 ~ 18.96	2.02	10.59
11	100kN/m ² を超える	1.00	-4.95 ~ -4.95	120.75	3mを超える	- ~ -	-	-	100kN/m ² を超える	1.00	11.93 ~ 19.15	120.75	3mを超える	- ~ -	-	-
	それ以外	1.00	-4.95 ~ -4.95	100.00	それ以外	-4.95 ~ -4.95	1.97	10.33	それ以外	1.00	5.00 ~ 11.93	100.00	それ以外	5.00 ~ 19.15	1.97	10.33
12	100kN/m ² を超える	1.00	-2.90 ~ -2.90	118.69	3mを超える	- ~ -	-	-	100kN/m ² を超える	1.00	12.69 ~ 20.47	118.69	3mを超える	- ~ -	-	-
	それ以外	1.00	-2.90 ~ 0.51	100.00	それ以外	-2.90 ~ 0.51	2.10	11.00	それ以外	1.00	5.00 ~ 12.69	100.00	それ以外	5.00 ~ 20.47	2.10	11.00
13	100kN/m ² を超える	1.00	-2.50 ~ -2.50	117.83	3mを超える	- ~ -	-	-	100kN/m ² を超える	1.00	12.69 ~ 19.92	117.83	3mを超える	- ~ -	-	-
	それ以外	1.00	-2.50 ~ 0.72	100.00	それ以外	-2.50 ~ 0.72	2.10	11.00	それ以外	1.00	5.00 ~ 12.69	100.00	それ以外	5.00 ~ 19.92	2.10	11.00
14	100kN/m ² を超える	1.00	-2.50 ~ -2.50	117.57	3mを超える	- ~ -	-	-	100kN/m ² を超える	1.00	12.69 ~ 19.76	117.57	3mを超える	- ~ -	-	-
	それ以外	1.00	-2.50 ~ 0.42	100.00	それ以外	-2.50 ~ 0.42	2.10	11.00	それ以外	1.00	5.00 ~ 12.69	100.00	それ以外	5.00 ~ 19.76	2.10	11.00
15	100kN/m ² を超える	1.00	-1.25 ~ -1.25	118.74	3mを超える	- ~ -	-	-	100kN/m ² を超える	1.00	12.69 ~ 20.50	118.74	3mを超える	- ~ -	-	-
	それ以外	1.00	-1.25 ~ 0.51	100.00	それ以外	-1.25 ~ 0.51	2.10	11.00	それ以外	1.00	5.00 ~ 12.69	100.00	それ以外	5.00 ~ 20.50	2.10	11.00

急傾斜地の崩壊区域調書

様式3-2 建築物に作用すると想定される衝撃に関する事項(2/2)

調査年度

平成23年度

急傾斜地の位置		箇所番号		165A0184		箇所名		清水沢		所在地		岩手県一関市大東町沢字清水川				
横断 測線 番号	急傾斜地の下端に隣接する土地								急傾斜地内							
	土石等の移動の高さと力の大きさ				土石等の堆積高さとの大きさ				土石等の移動の高さと力の大きさ				土石等の堆積高さとの大きさ			
	区分	高さ (m)	下端からの距離 (m)	力の大きさ (kN/m ²)	区分	下端からの水平 距離(m)	高さ (m)	力の大きさ (kN/m ²)	区分	高さ (m)	上端からの比高 (m)	力の大きさ (kN/m ²)	区分	上端からの比高 (m)	高さ (m)	力の大きさ (kN/m ²)
16	100kN/m ² を超える	1.00	-1.25 ~ -1.25	123.55	3mを超える	- ~ -	-	-	100kN/m ² を超える	1.00	11.23 ~ 18.19	123.55	3mを超える	- ~ -	-	-
	それ以外	1.00	-1.25 ~ 0.73	100.00	それ以外	-1.25 ~ 0.73	2.20	11.52	それ以外	1.00	5.00 ~ 11.23	100.00	それ以外	5.00 ~ 18.19	2.20	11.52
17	100kN/m ² を超える	1.00	0.00 ~ 0.60	108.85	3mを超える	- ~ -	-	-	100kN/m ² を超える	1.00	12.68 ~ 15.56	108.85	3mを超える	- ~ -	-	-
	それ以外	1.00	0.60 ~ 5.30	100.00	それ以外	0.00 ~ 5.30	2.10	11.00	それ以外	1.00	5.00 ~ 12.68	100.00	それ以外	5.00 ~ 15.56	2.10	11.00
18	100kN/m ² を超える	1.00	0.00 ~ 0.60	108.87	3mを超える	- ~ -	-	-	100kN/m ² を超える	1.00	12.69 ~ 15.58	108.87	3mを超える	- ~ -	-	-
	それ以外	1.00	0.60 ~ 8.38	100.00	それ以外	0.00 ~ 8.38	2.10	11.00	それ以外	1.00	5.00 ~ 12.69	100.00	それ以外	5.00 ~ 15.58	2.10	11.00
19	100kN/m ² を超える	1.00	0.00 ~ 0.68	110.11	3mを超える	- ~ -	-	-	100kN/m ² を超える	1.00	12.69 ~ 16.07	110.11	3mを超える	- ~ -	-	-
	それ以外	1.00	0.68 ~ 8.46	100.00	それ以外	0.00 ~ 8.46	2.10	11.00	それ以外	1.00	5.00 ~ 12.69	100.00	それ以外	5.00 ~ 16.07	2.10	11.00
20	100kN/m ² を超える	1.00	0.00 ~ 0.73	110.94	3mを超える	- ~ -	-	-	100kN/m ² を超える	1.00	12.69 ~ 16.41	110.94	3mを超える	- ~ -	-	-
	それ以外	1.00	0.73 ~ 8.52	100.00	それ以外	0.00 ~ 8.52	2.10	11.00	それ以外	1.00	5.00 ~ 12.69	100.00	それ以外	5.00 ~ 16.41	2.10	11.00
21	100kN/m ² を超える	1.00	0.00 ~ 0.66	109.86	3mを超える	- ~ -	-	-	100kN/m ² を超える	1.00	12.69 ~ 15.97	109.86	3mを超える	- ~ -	-	-
	それ以外	1.00	0.66 ~ 8.45	100.00	それ以外	0.00 ~ 8.45	2.10	11.00	それ以外	1.00	5.00 ~ 12.69	100.00	それ以外	5.00 ~ 15.97	2.10	11.00
22	100kN/m ² を超える	1.00	0.00 ~ 1.08	116.27	3mを超える	- ~ -	-	-	100kN/m ² を超える	1.00	11.26 ~ 15.54	116.27	3mを超える	- ~ -	-	-
	それ以外	1.00	1.08 ~ 8.87	100.00	それ以外	0.00 ~ 8.87	2.19	11.50	それ以外	1.00	5.00 ~ 11.26	100.00	それ以外	5.00 ~ 15.54	2.19	11.50
23	100kN/m ² を超える	1.00	0.00 ~ 1.72	126.42	3mを超える	- ~ -	-	-	100kN/m ² を超える	1.00	11.17 ~ 17.25	126.42	3mを超える	- ~ -	-	-
	それ以外	1.00	1.72 ~ 9.51	100.00	それ以外	0.00 ~ 9.51	2.58	13.53	それ以外	1.00	5.00 ~ 11.17	100.00	それ以外	5.00 ~ 17.25	2.58	13.53
24	100kN/m ² を超える	1.00	0.00 ~ 2.16	133.60	3mを超える	- ~ -	-	-	100kN/m ² を超える	1.00	10.99 ~ 19.28	133.60	3mを超える	- ~ -	-	-
	それ以外	1.00	2.16 ~ 9.95	100.00	それ以外	0.00 ~ 9.95	2.55	13.36	それ以外	1.00	5.00 ~ 10.99	100.00	それ以外	5.00 ~ 19.28	2.55	13.36
25	100kN/m ² を超える	1.00	0.00 ~ 1.82	128.01	3mを超える	- ~ -	-	-	100kN/m ² を超える	1.00	10.55 ~ 16.98	128.01	3mを超える	- ~ -	-	-
	それ以外	1.00	1.82 ~ 9.61	100.00	それ以外	0.00 ~ 9.61	2.41	12.64	それ以外	1.00	5.00 ~ 10.55	100.00	それ以外	5.00 ~ 16.98	2.41	12.64
26	100kN/m ² を超える	1.00	0.00 ~ 0.28	104.18	3mを超える	- ~ -	-	-	100kN/m ² を超える	1.00	10.88 ~ 11.64	104.18	3mを超える	- ~ -	-	-
	それ以外	1.00	0.28 ~ 8.07	100.00	それ以外	0.00 ~ 8.07	2.32	12.19	それ以外	1.00	5.00 ~ 10.88	100.00	それ以外	5.00 ~ 11.64	2.32	12.19
	100kN/m ² を超える		~		3mを超える	~			100kN/m ² を超える		~		3mを超える	~		
	それ以外		~		それ以外	~			それ以外		~		それ以外	~		
	100kN/m ² を超える		~		3mを超える	~			100kN/m ² を超える		~		3mを超える	~		
	それ以外		~		それ以外	~			それ以外		~		それ以外	~		
	100kN/m ² を超える		~		3mを超える	~			100kN/m ² を超える		~		3mを超える	~		
	それ以外		~		それ以外	~			それ以外		~		それ以外	~		