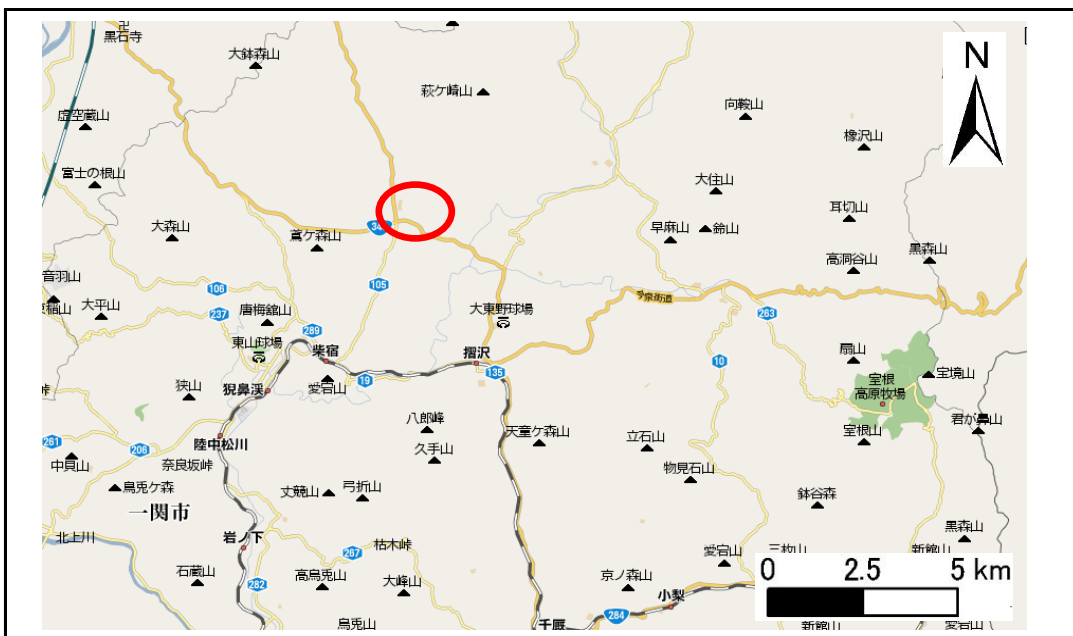


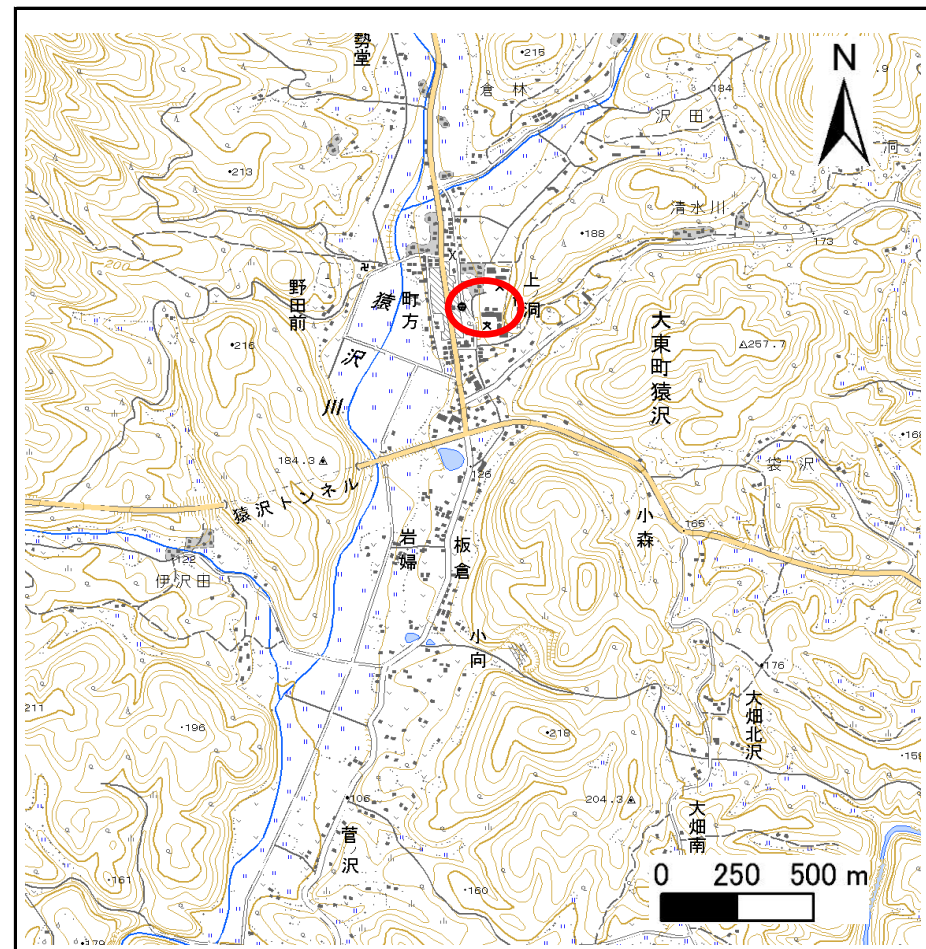
土砂災害防止に関する基礎調査(急傾斜地の崩壊)

表紙 概況、位置図

自然現象の種類	急傾斜地の崩壊
箇所番号	165A0183
箇所名	上ノ洞
所在地	一関市大東町猿沢字上ノ洞
調査機関	岩手県千厩地方振興局



位置図 (S=1:200,000)



概況図 (S=1:25,000)

岩手県

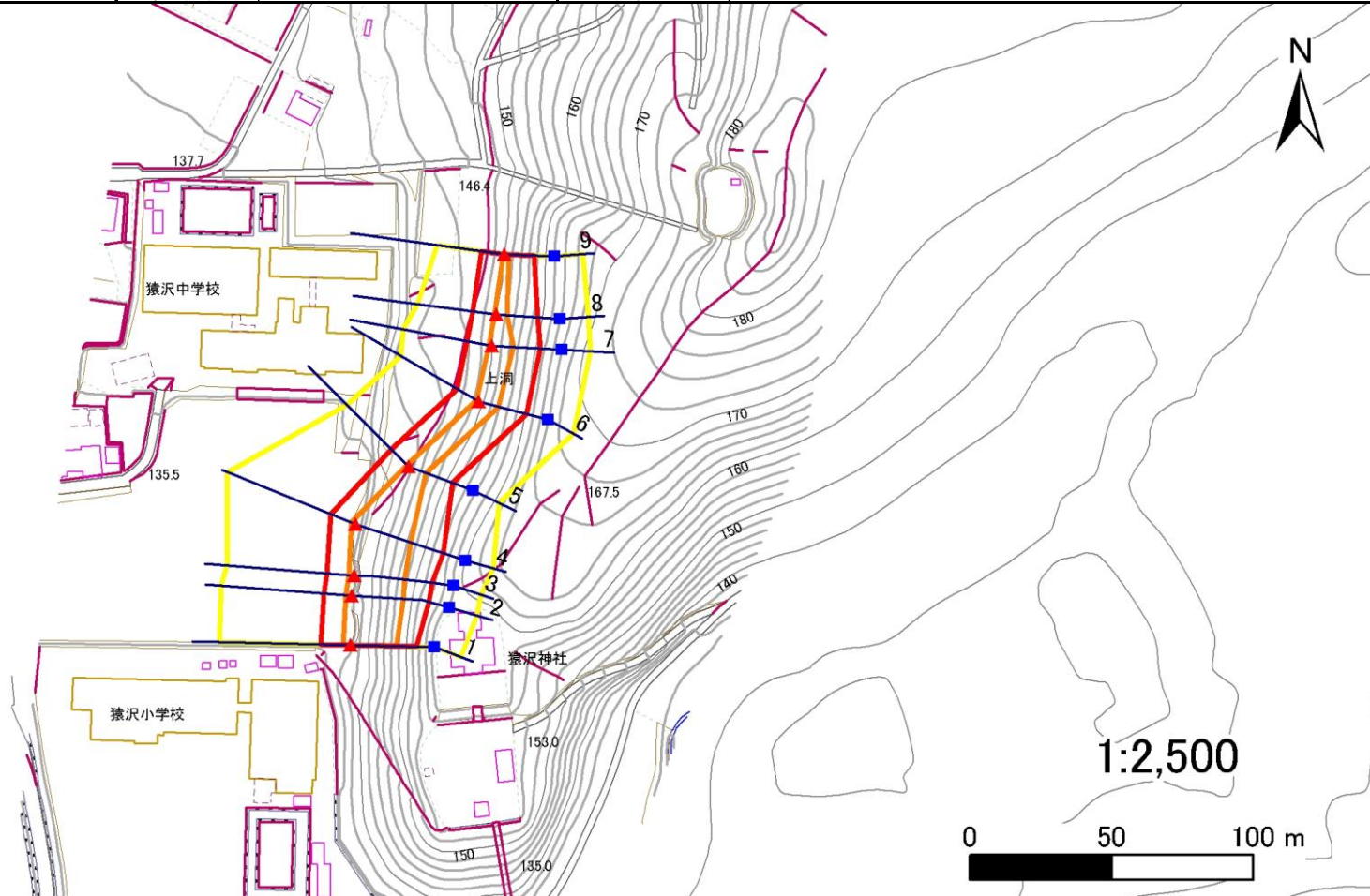
急傾斜地の崩壊区域調書

様式3-1 危害のおそれのある土地、著しい危害のおそれのある土地の設定図

調査年度

平成17年度

急傾斜地の位置	箇所番号	165A0183	箇所名	上ノ洞	所在地	一関市大東町猿沢字上ノ洞
---------	------	----------	-----	-----	-----	--------------



- | | | | | |
|----|------|--------|---------------------|--|
| 凡例 | ■ 上端 | — 横断測線 | ■ 危害のおそれのある土地の区域 | ■ 土石等の移動による力が100kN/m ² を超える範囲 |
| | ▲ 下端 | | ■ 著しい危害のおそれのある土地の区域 | ■ 土石等の堆積高が3mを超える範囲 |

急傾斜地の崩壊区域調査

様式3-2 建築物に作用すると想定される衝撃に関する事項 (1/1)

														調査年度		平成17年度			
急傾斜地の位置				箇所番号				箇所名				上ノ洞		所在地		一関市大東町猿沢字上ノ洞			
急傾斜地の下端に隣接する土地														急傾斜地内					
横断 測線 番号	土石等の移動の高さと力の大きさ				土石等の堆積高さとの大きさ				土石等の移動の高さと力の大きさ				土石等の堆積高さとの大きさ						
	区分	高さ (m)	下端からの距離 (m)	力の大きさ (kN/m ²)	区分	下端からの水平 距離(m)	高さ (m)	力の大きさ (kN/m ²)	区分	高さ (m)	上端からの比高 (m)	力の大きさ (kN/m ²)	区分	上端からの比高 (m)	高さ (m)	力の大きさ (kN/m ²)			
1	100kN/m ² を超える	1.00	0.00 ~ 2.73	143.12	3mを超える	- ~ -	-	-	100kN/m ² を超える	1.00	10.53 ~ 23.21	143.12	3mを超える	- ~ -	-	-			
	それ以外	1.00	2.73 ~ 10.52	100.00	それ以外	0.00 ~ 10.52	2.73	13.79	それ以外	1.00	5.00 ~ 10.53	100.00	それ以外	5.00 ~ 23.21	2.73	13.79			
2	100kN/m ² を超える	1.00	0.00 ~ 2.22	134.52	3mを超える	- ~ -	-	-	100kN/m ² を超える	1.00	11.02 ~ 23.05	134.52	3mを超える	- ~ -	-	-			
	それ以外	1.00	2.22 ~ 10.01	100.00	それ以外	0.00 ~ 10.01	2.53	12.81	それ以外	1.00	5.00 ~ 11.02	100.00	それ以外	5.00 ~ 23.05	2.53	12.81			
3	100kN/m ² を超える	1.00	0.00 ~ 2.05	131.69	3mを超える	- ~ -	-	-	100kN/m ² を超える	1.00	11.24 ~ 22.62	131.69	3mを超える	- ~ -	-	-			
	それ以外	1.00	2.05 ~ 9.83	100.00	それ以外	0.00 ~ 9.83	2.50	12.65	それ以外	1.00	5.00 ~ 11.24	100.00	それ以外	5.00 ~ 22.62	2.50	12.65			
4	100kN/m ² を超える	1.00	0.00 ~ 1.74	126.73	3mを超える	- ~ -	-	-	100kN/m ² を超える	1.00	12.16 ~ 24.34	126.73	3mを超える	- ~ -	-	-			
	それ以外	1.00	1.74 ~ 9.53	100.00	それ以外	0.00 ~ 9.53	2.42	12.24	それ以外	1.00	5.00 ~ 12.16	100.00	それ以外	5.00 ~ 24.34	2.42	12.24			
5	100kN/m ² を超える	1.00	0.00 ~ 1.01	115.19	3mを超える	- ~ -	-	-	100kN/m ² を超える	1.00	11.36 ~ 15.38	115.19	3mを超える	- ~ -	-	-			
	それ以外	1.00	1.01 ~ 8.80	100.00	それ以外	0.00 ~ 8.80	2.18	11.04	それ以外	1.00	5.00 ~ 11.36	100.00	それ以外	5.00 ~ 15.38	2.18	11.04			
6	100kN/m ² を超える	1.00	0.00 ~ 1.07	116.14	3mを超える	- ~ -	-	-	100kN/m ² を超える	1.00	11.46 ~ 15.92	116.14	3mを超える	- ~ -	-	-			
	それ以外	1.00	1.07 ~ 8.86	100.00	それ以外	0.00 ~ 8.86	2.17	10.99	それ以外	1.00	5.00 ~ 11.46	100.00	それ以外	5.00 ~ 15.92	2.17	10.99			
7	100kN/m ² を超える	1.00	0.00 ~ 1.21	118.27	3mを超える	- ~ -	-	-	100kN/m ² を超える	1.00	11.17 ~ 16.00	118.27	3mを超える	- ~ -	-	-			
	それ以外	1.00	1.21 ~ 8.99	100.00	それ以外	0.00 ~ 8.99	2.20	11.14	それ以外	1.00	5.00 ~ 11.17	100.00	それ以外	5.00 ~ 16.00	2.20	11.14			
8	100kN/m ² を超える	1.00	0.00 ~ 0.62	109.20	3mを超える	- ~ -	-	-	100kN/m ² を超える	1.00	11.62 ~ 14.00	109.20	3mを超える	- ~ -	-	-			
	それ以外	1.00	0.62 ~ 8.40	100.00	それ以外	0.00 ~ 8.40	1.99	10.05	それ以外	1.00	5.00 ~ 11.62	100.00	それ以外	5.00 ~ 14.00	1.99	10.05			
9	100kN/m ² を超える	1.00	0.00 ~ 0.36	105.35	3mを超える	- ~ -	-	-	100kN/m ² を超える	1.00	10.89 ~ 12.00	105.35	3mを超える	- ~ -	-	-			
	それ以外	1.00	0.36 ~ 8.15	100.00	それ以外	0.00 ~ 8.15	2.06	10.43	それ以外	1.00	5.00 ~ 10.89	100.00	それ以外	5.00 ~ 12.00	2.06	10.43			
	100kN/m ² を超える		~		3mを超える	~			100kN/m ² を超える		~		3mを超える	~					
	それ以外		~		それ以外	~			それ以外		~		それ以外	~					
	100kN/m ² を超える		~		3mを超える	~			100kN/m ² を超える		~		3mを超える	~					
	それ以外		~		それ以外	~			それ以外		~		それ以外	~					
	100kN/m ² を超える		~		3mを超える	~			100kN/m ² を超える		~		3mを超える	~					
	それ以外		~		それ以外	~			それ以外		~		それ以外	~					
	100kN/m ² を超える		~		3mを超える	~			100kN/m ² を超える		~		3mを超える	~					
	それ以外		~		それ以外	~			それ以外		~		それ以外	~					