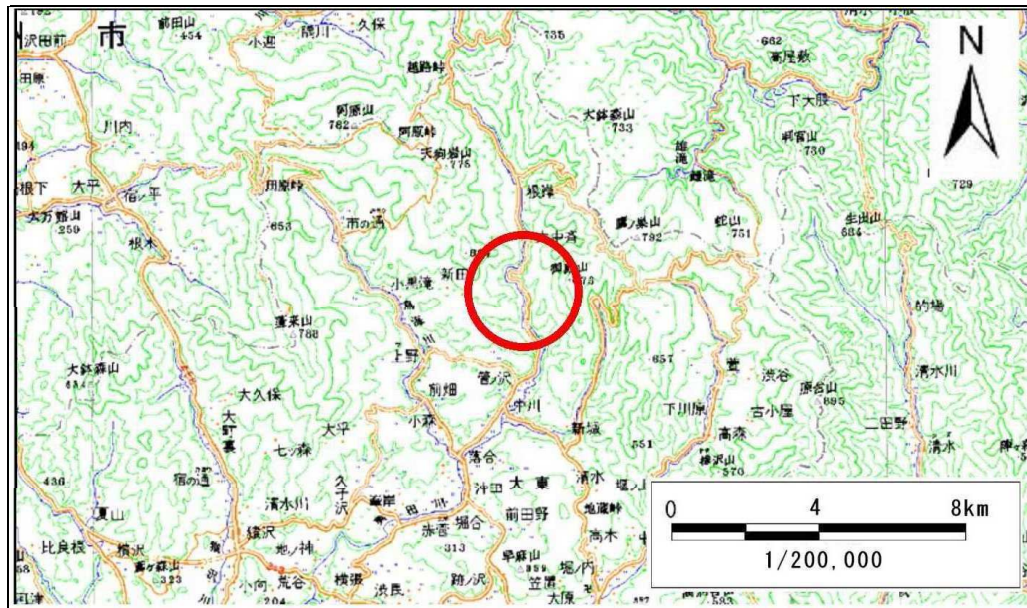


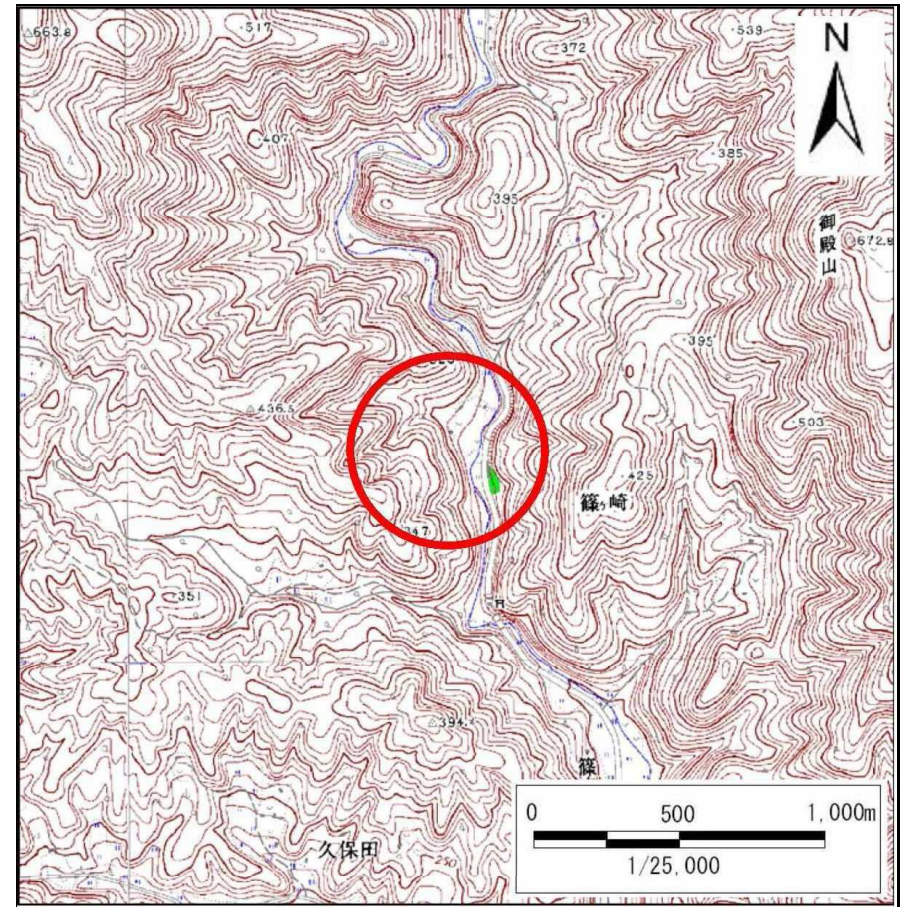
# 土砂災害防止に関する基礎調査(急傾斜地の崩壊)

表紙 概況、位置図

自然現象の種類	急傾斜地の崩壊
箇所番号	156B3005
箇所名	篠ヶ崎
所在地	岩手県一関市大東町中川字篠ヶ崎
調査機関	岩手県県南広域振興局土木部千厩土木センター



位置図(S=1:200,000)



概況図(S=1:25,000)

この地図は、国土地理院長の承認を得て、同院発行の数値地図200000(地図画像)及び数値地図25000(地図画像)を複製したものである。(承認番号 平26情複、第9号)

# 急傾斜地の崩壊区域調査

様式3-1 危害のおそれのある土地、著しい危害のおそれのある土地の設定図

調査年度

平成25年度

急傾斜地の位置

箇所番号

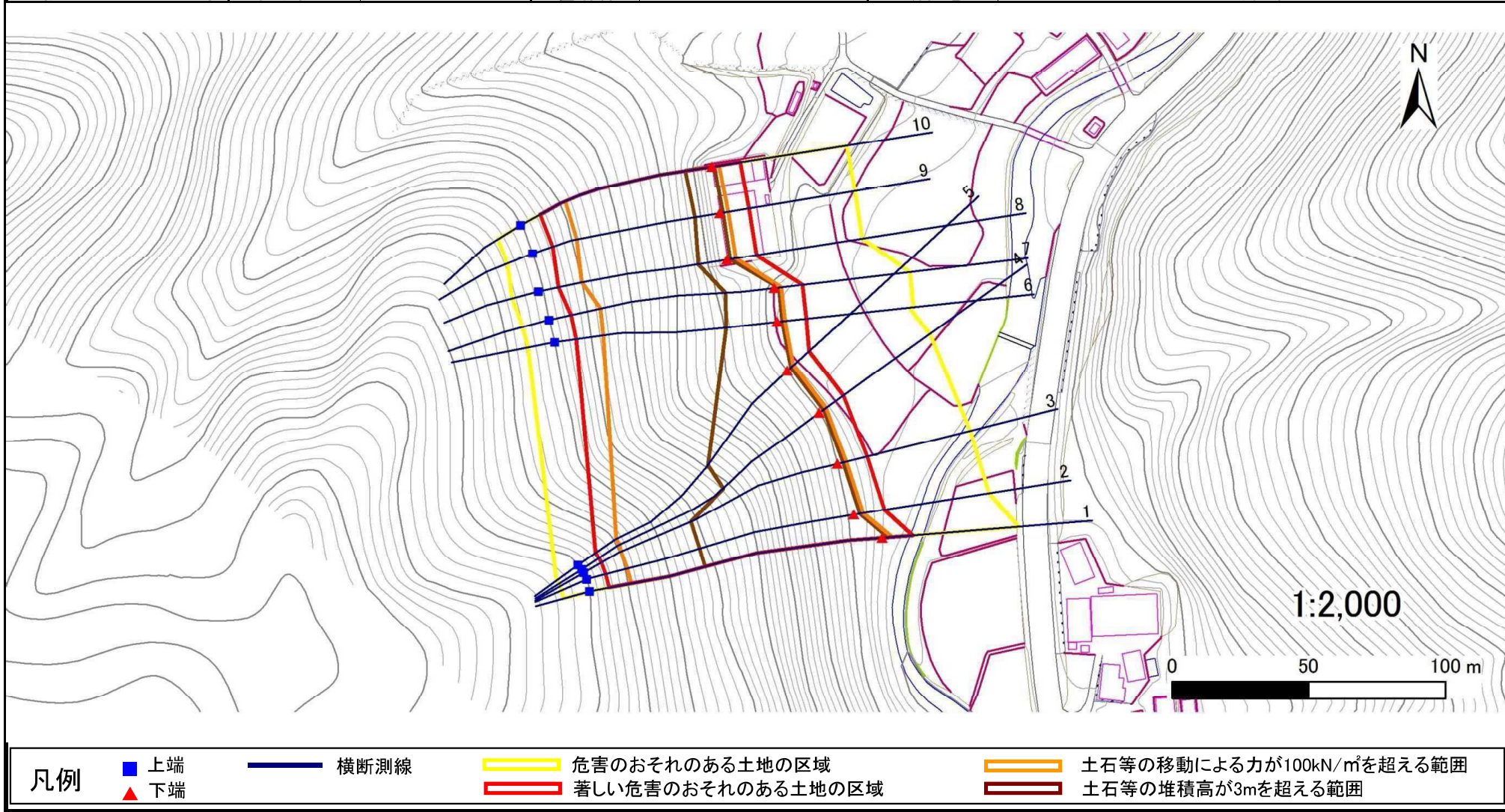
156B3005

箇所名

篠ヶ崎

所在地

岩手県一関市大東町中川字篠ヶ崎



凡例

■ 上端  
▲ 下端

— 横断測線

▭ 危害のおそれのある土地の区域  
▭ 著しい危害のおそれのある土地の区域

▭ 土石等の移動による力が100kN/m<sup>2</sup>を超える範囲  
▭ 土石等の堆積高が3mを超える範囲

## 急傾斜地の崩壊区域調書

様式3-2 建築物に作用すると想定される衝撃に関する事項(1/1)

												調査年度	平成25年度			
急傾斜地の位置		箇所番号			箇所名			所在地		岩手県一関市大東町中川字篠ヶ崎						
横断 測線 番号	急傾斜地の下端に隣接する土地								急傾斜地内							
	土石等の移動の高さと力の大きさ				土石等の堆積高さとの大きさ				土石等の移動の高さと力の大きさ				土石等の堆積高さとの大きさ			
	区分	高さ (m)	下端からの距離 (m)	力の大きさ (kN/m <sup>2</sup> )	区分	下端からの水平 距離(m)	高さ (m)	力の大きさ (kN/m <sup>2</sup> )	区分	高さ (m)	上端からの比高 (m)	力の大きさ (kN/m <sup>2</sup> )	区分	上端からの比高 (m)	高さ (m)	力の大きさ (kN/m <sup>2</sup> )
1	100kN/m <sup>2</sup> を超える	1.00	0.00 ~ 3.37	154.13	3mを超える	0.00 ~ 2.00	3.86	19.53	100kN/m <sup>2</sup> を超える	1.00	10.74 ~ 76.00	154.13	3mを超える	30.00 ~ 76.00	3.86	19.53
	それ以外	1.00	3.37 ~ 11.15	100.00	それ以外	2.00 ~ 11.15	3.00	15.16	それ以外	1.00	5.00 ~ 10.74	100.00	それ以外	5.00 ~ 30.00	3.00	15.16
2	100kN/m <sup>2</sup> を超える	1.00	0.00 ~ 3.41	154.78	3mを超える	0.00 ~ 2.02	3.88	19.59	100kN/m <sup>2</sup> を超える	1.00	10.71 ~ 70.68	154.78	3mを超える	30.00 ~ 70.68	3.88	19.59
	それ以外	1.00	3.41 ~ 11.19	100.00	それ以外	2.02 ~ 11.19	3.00	15.16	それ以外	1.00	5.00 ~ 10.71	100.00	それ以外	5.00 ~ 30.00	3.00	15.16
3	100kN/m <sup>2</sup> を超える	1.00	0.00 ~ 3.31	153.03	3mを超える	0.00 ~ 1.97	3.85	19.44	100kN/m <sup>2</sup> を超える	1.00	10.79 ~ 70.00	153.03	3mを超える	30.00 ~ 70.00	3.85	19.44
	それ以外	1.00	3.31 ~ 11.09	100.00	それ以外	1.97 ~ 11.09	3.00	15.16	それ以外	1.00	5.00 ~ 10.79	100.00	それ以外	5.00 ~ 30.00	3.00	15.16
4	100kN/m <sup>2</sup> を超える	1.00	0.00 ~ 3.12	149.79	3mを超える	0.00 ~ 1.89	3.79	19.17	100kN/m <sup>2</sup> を超える	1.00	10.97 ~ 70.00	149.79	3mを超える	40.00 ~ 70.00	3.79	19.17
	それ以外	1.00	3.12 ~ 10.91	100.00	それ以外	1.89 ~ 10.91	3.00	15.16	それ以外	1.00	5.00 ~ 10.97	100.00	それ以外	5.00 ~ 40.00	3.00	15.16
5	100kN/m <sup>2</sup> を超える	1.00	0.00 ~ 3.04	148.46	3mを超える	0.00 ~ 1.85	3.77	19.07	100kN/m <sup>2</sup> を超える	1.00	11.06 ~ 70.00	148.46	3mを超える	40.00 ~ 70.00	3.77	19.07
	それ以外	1.00	3.04 ~ 10.83	100.00	それ以外	1.85 ~ 10.83	3.00	15.16	それ以外	1.00	5.00 ~ 11.06	100.00	それ以外	5.00 ~ 40.00	3.00	15.16
6	100kN/m <sup>2</sup> を超える	1.00	0.00 ~ 2.78	143.84	3mを超える	0.00 ~ 1.76	3.72	18.78	100kN/m <sup>2</sup> を超える	1.00	11.36 ~ 52.00	143.84	3mを超える	40.00 ~ 52.00	3.72	18.78
	それ以外	1.00	2.78 ~ 10.56	100.00	それ以外	1.76 ~ 10.56	3.00	15.16	それ以外	1.00	5.00 ~ 11.36	100.00	それ以外	5.00 ~ 40.00	3.00	15.16
7	100kN/m <sup>2</sup> を超える	1.00	0.00 ~ 2.52	139.45	3mを超える	0.00 ~ 1.65	3.66	18.49	100kN/m <sup>2</sup> を超える	1.00	11.76 ~ 51.05	139.45	3mを超える	40.00 ~ 51.05	3.66	18.49
	それ以外	1.00	2.52 ~ 10.30	100.00	それ以外	1.65 ~ 10.30	3.00	15.16	それ以外	1.00	5.00 ~ 11.76	100.00	それ以外	5.00 ~ 40.00	3.00	15.16
8	100kN/m <sup>2</sup> を超える	1.00	0.00 ~ 3.12	149.73	3mを超える	0.00 ~ 1.01	3.45	17.45	100kN/m <sup>2</sup> を超える	1.00	10.90 ~ 47.25	149.73	3mを超える	40.00 ~ 47.25	3.45	17.45
	それ以外	1.00	3.12 ~ 10.90	100.00	それ以外	1.01 ~ 10.90	3.00	15.16	それ以外	1.00	5.00 ~ 10.90	100.00	それ以外	5.00 ~ 40.00	3.00	15.16
9	100kN/m <sup>2</sup> を超える	1.00	0.00 ~ 2.97	147.11	3mを超える	0.00 ~ 0.95	3.42	17.27	100kN/m <sup>2</sup> を超える	1.00	11.06 ~ 46.17	147.11	3mを超える	40.00 ~ 46.17	3.42	17.27
	それ以外	1.00	2.97 ~ 10.75	100.00	それ以外	0.95 ~ 10.75	3.00	15.16	それ以外	1.00	5.00 ~ 11.06	100.00	それ以外	5.00 ~ 40.00	3.00	15.16
10	100kN/m <sup>2</sup> を超える	1.00	0.00 ~ 2.64	141.60	3mを超える	0.00 ~ 0.81	3.34	16.90	100kN/m <sup>2</sup> を超える	1.00	11.51 ~ 46.17	141.60	3mを超える	40.00 ~ 46.17	3.34	16.90
	それ以外	1.00	2.64 ~ 10.43	100.00	それ以外	0.81 ~ 10.43	3.00	15.16	それ以外	1.00	5.00 ~ 11.51	100.00	それ以外	5.00 ~ 40.00	3.00	15.16
	100kN/m <sup>2</sup> を超える		~		3mを超える	~			100kN/m <sup>2</sup> を超える		~		3mを超える	~		
	それ以外		~		それ以外	~			それ以外		~		それ以外	~		
	100kN/m <sup>2</sup> を超える		~		3mを超える	~			100kN/m <sup>2</sup> を超える		~		3mを超える	~		
	それ以外		~		それ以外	~			それ以外		~		それ以外	~		
	100kN/m <sup>2</sup> を超える		~		3mを超える	~			100kN/m <sup>2</sup> を超える		~		3mを超える	~		
	それ以外		~		それ以外	~			それ以外		~		それ以外	~		
	100kN/m <sup>2</sup> を超える		~		3mを超える	~			100kN/m <sup>2</sup> を超える		~		3mを超える	~		
	それ以外		~		それ以外	~			それ以外		~		それ以外	~		