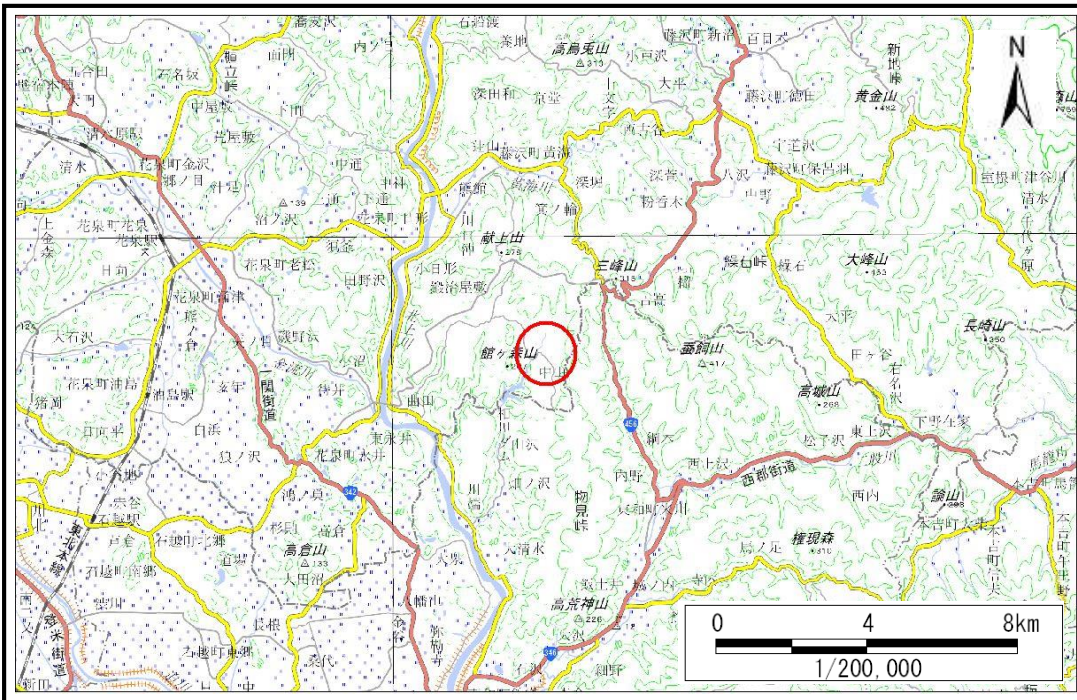


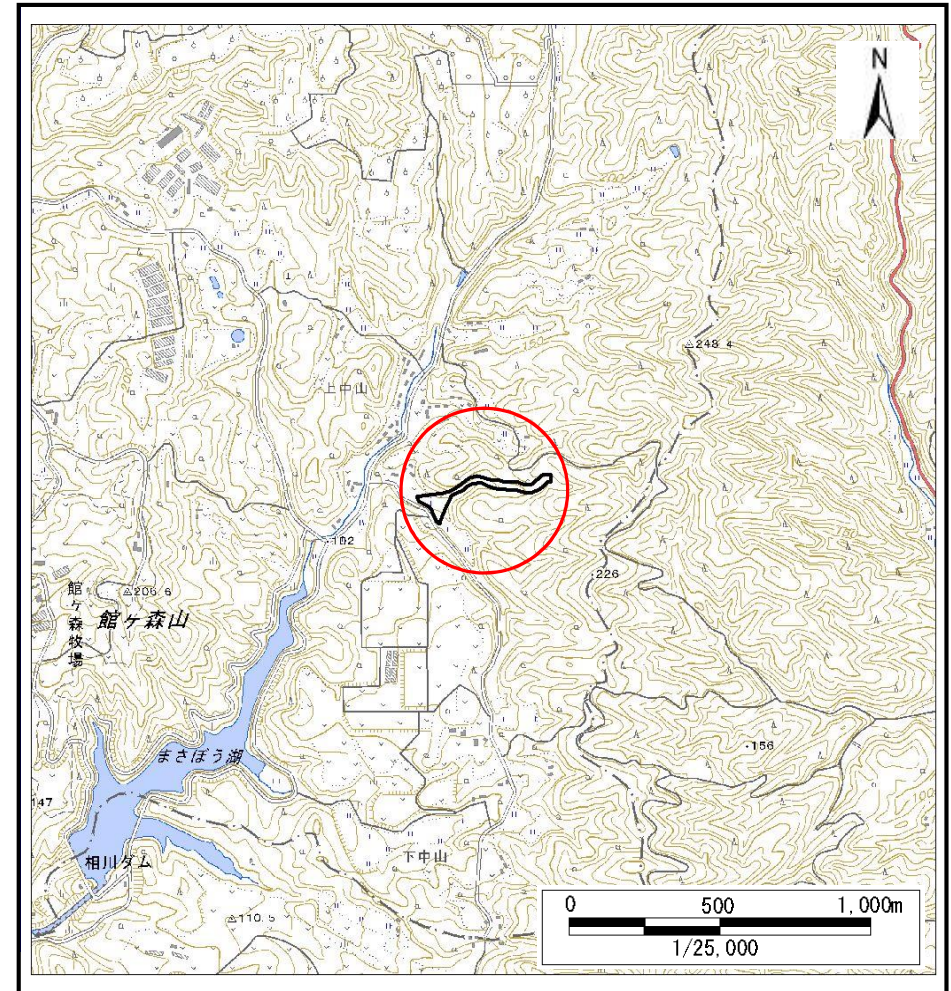
# 土砂災害防止に関する基礎調査(土石流)

表紙 概況,位置図

|         |                        |
|---------|------------------------|
| 自然現象の種類 | 土石流                    |
| 溪流番号    | J185145                |
| 水系名     | 北上川                    |
| 河川名     | 相川                     |
| 溪流名     | 下中山の沢11                |
| 所在      | 岩手県一関市藤沢町黄海字下中山        |
| 調査機関    | 岩手県南広域振興局 土木部 千厩土木センター |



概況図(S=1:200,000)



位置図(S=1:25,000)

国土地理院の電子地形図200000『一関』及び電子地形図25000『米川』を掲載

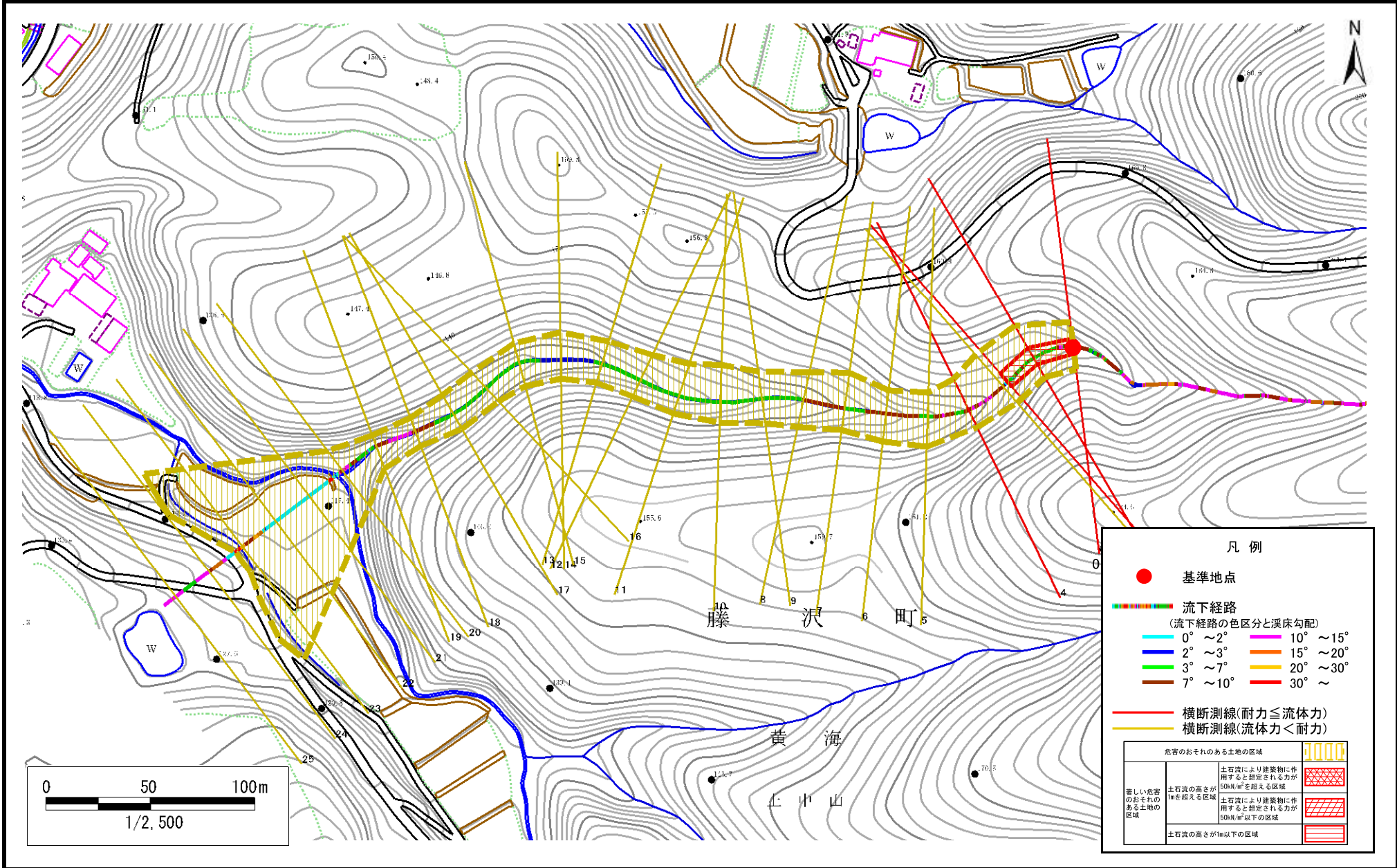
岩手県

# 土石流区域調査

様式3-1 危害のおそれのある土地、著しい危害のおそれのある土地の設定図

調査年度 令和2年度

溪流の位置 溪流番号 J185145 溪流名 下中山の沢11 所在地 岩手県一関市藤沢町黄海字下中山



# 土石流区域調書

様式3-2 建築物に作用すると想定される衝撃に関する事項

|      |       |
|------|-------|
| 調査年度 | 令和2年度 |
|------|-------|

|       |      |         |     |         |     |                 |
|-------|------|---------|-----|---------|-----|-----------------|
| 溪流の位置 | 溪流番号 | J185145 | 溪流名 | 下中山の沢11 | 所在地 | 岩手県一関市藤沢町黄海字下中山 |
|-------|------|---------|-----|---------|-----|-----------------|

| 横断測線番号 | 土石流の高さh(m) | 土石流の流体力Fd(kN/m <sup>2</sup> ) | 建築物の耐力P2(kN/m2) | 横断測線番号 | 土石流の高さh(m) | 土石流の流体力Fd(kN/m <sup>2</sup> ) | 建築物の耐力P2(kN/m2) |
|--------|------------|-------------------------------|-----------------|--------|------------|-------------------------------|-----------------|
| No.0   | 0.64       | 20.23                         | 11.11           |        |            |                               |                 |
| No.1   | 0.53       | 15.11                         | 12.98           |        |            |                               |                 |
| No.2   | 0.52       | 13.54                         | 13.16           |        |            |                               |                 |
| No.3   | 0.48       | 11.70                         | 14.32           |        |            |                               |                 |
| No.4   | 0.54       | 13.07                         | 12.82           |        |            |                               |                 |
| No.5   | 0.53       | 11.96                         | 13.01           |        |            |                               |                 |
| No.6   | 0.50       | 10.36                         | 13.78           |        |            |                               |                 |
| No.7   | 0.49       | 9.61                          | 14.03           |        |            |                               |                 |
| No.8   | 0.50       | 9.22                          | 13.75           |        |            |                               |                 |
| No.9   | 0.55       | 8.81                          | 12.55           |        |            |                               |                 |
| No.10  | 0.38       | 4.99                          | 17.48           |        |            |                               |                 |
| No.11  | 0.53       | 7.22                          | 13.05           |        |            |                               |                 |
| No.12  | 0.51       | 6.36                          | 13.59           |        |            |                               |                 |
| No.13  | 0.56       | 7.23                          | 12.35           |        |            |                               |                 |
| No.14  | 0.48       | 5.26                          | 14.10           |        |            |                               |                 |
| No.15  | 0.48       | 4.67                          | 14.34           |        |            |                               |                 |
| No.16  | 0.55       | 5.31                          | 12.56           |        |            |                               |                 |
| No.17  | 0.58       | 5.45                          | 11.98           |        |            |                               |                 |
| No.18  | 0.70       | 6.91                          | 10.28           |        |            |                               |                 |
| No.19  | 0.54       | 5.32                          | 12.84           |        |            |                               |                 |
| No.20  | 0.40       | 3.70                          | 16.86           |        |            |                               |                 |
| No.21  | 0.42       | 3.30                          | 16.22           |        |            |                               |                 |
| No.22  | 0.42       | 3.07                          | 16.03           |        |            |                               |                 |
| No.23  | 0.45       | 2.38                          | 15.19           |        |            |                               |                 |
| No.24  | 0.56       | 1.22                          | 12.37           |        |            |                               |                 |
| No.25  | 0.00       | 0.00                          | 0.00            |        |            |                               |                 |