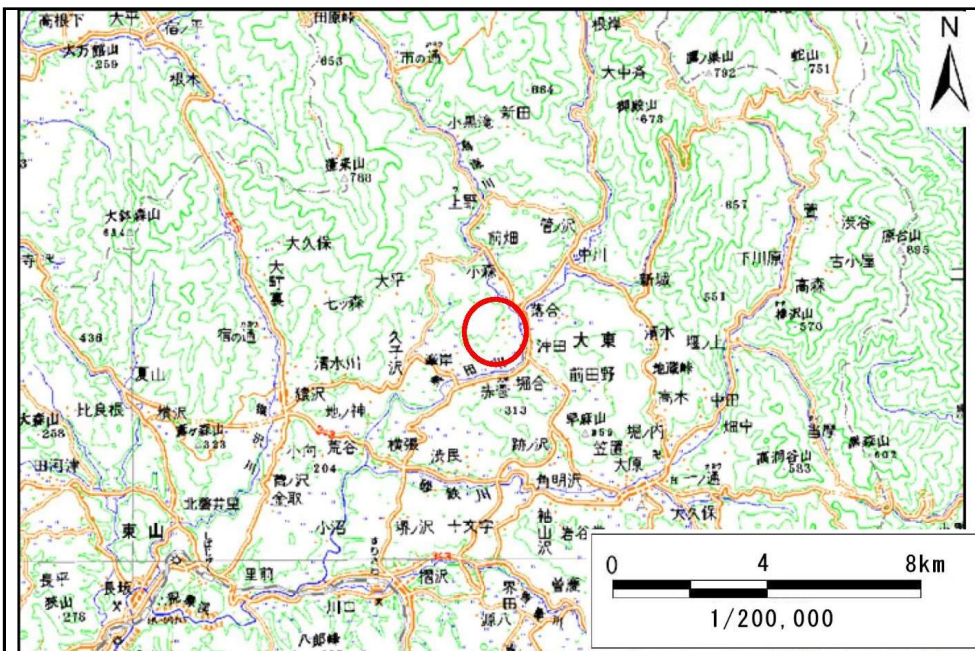


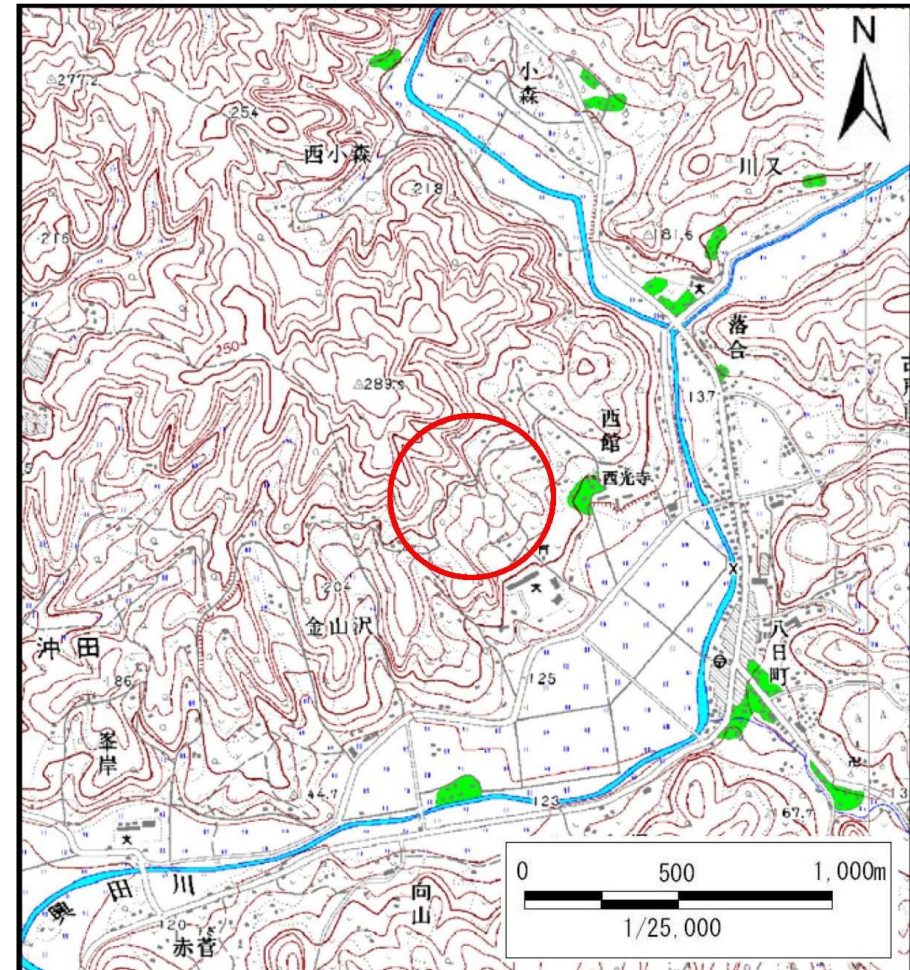
土砂災害防止に関する基礎調査(土石流)

表紙 位置位置図

自然現象の種類	土石流
溪流番号	A165004
水系名	北上川
河川名	興田川
溪流名	小山の沢
所在地	岩手県一関市大東町鳥海字小山
調査機関	岩手県南広域振興局土木部千厩土木センター



位置図(S=1:200,000)



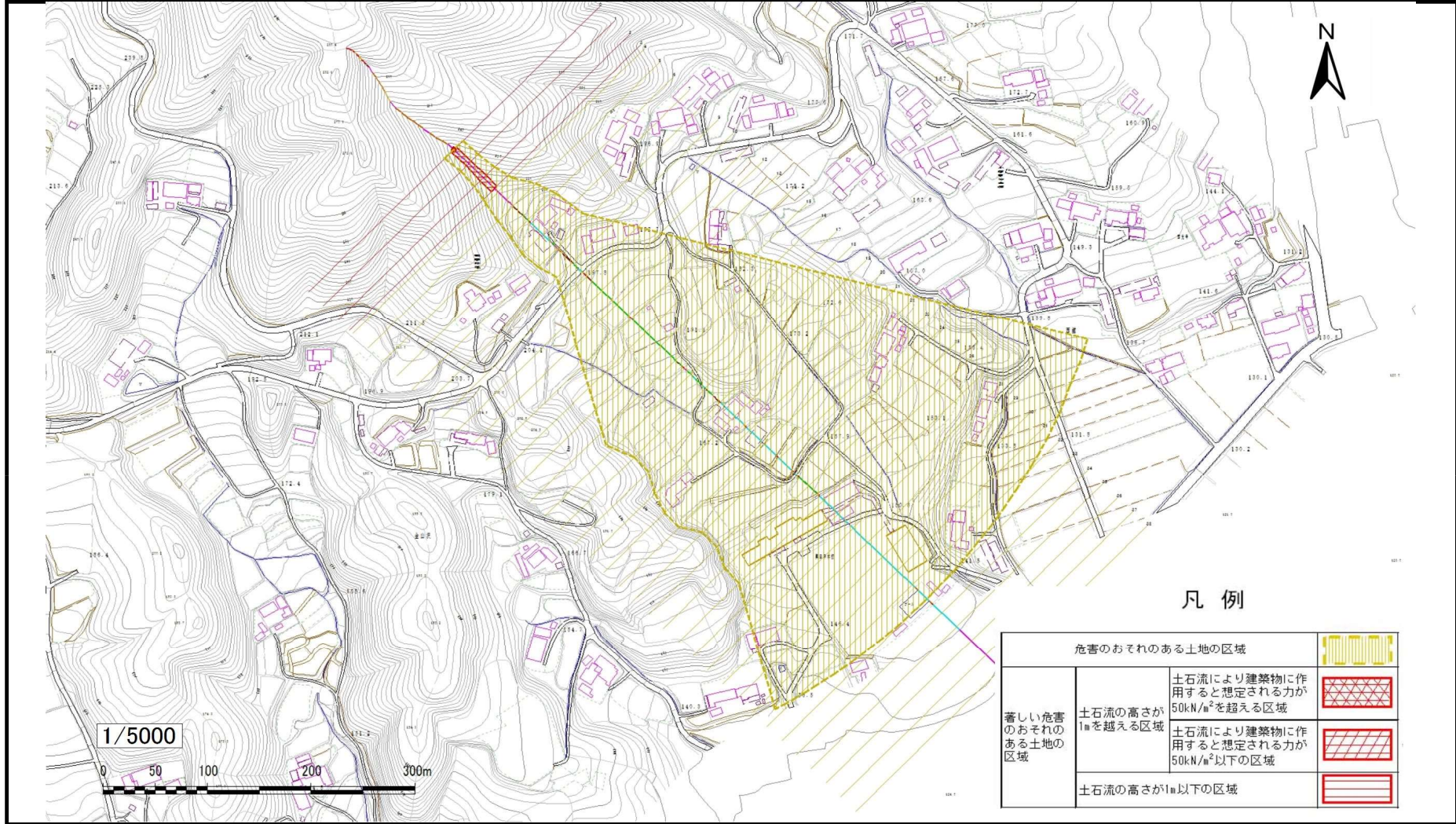
概況図(S=1:25,000)

土石流区域調査

様式3-1 危害のおそれのある土地、著しい危害のおそれのある土地の設定図

調査年度 平成25年度

溪流の位置 溪流番号 A165004 溪流名 小山の沢 所在地 岩手県一関市大東町鳥海字小山

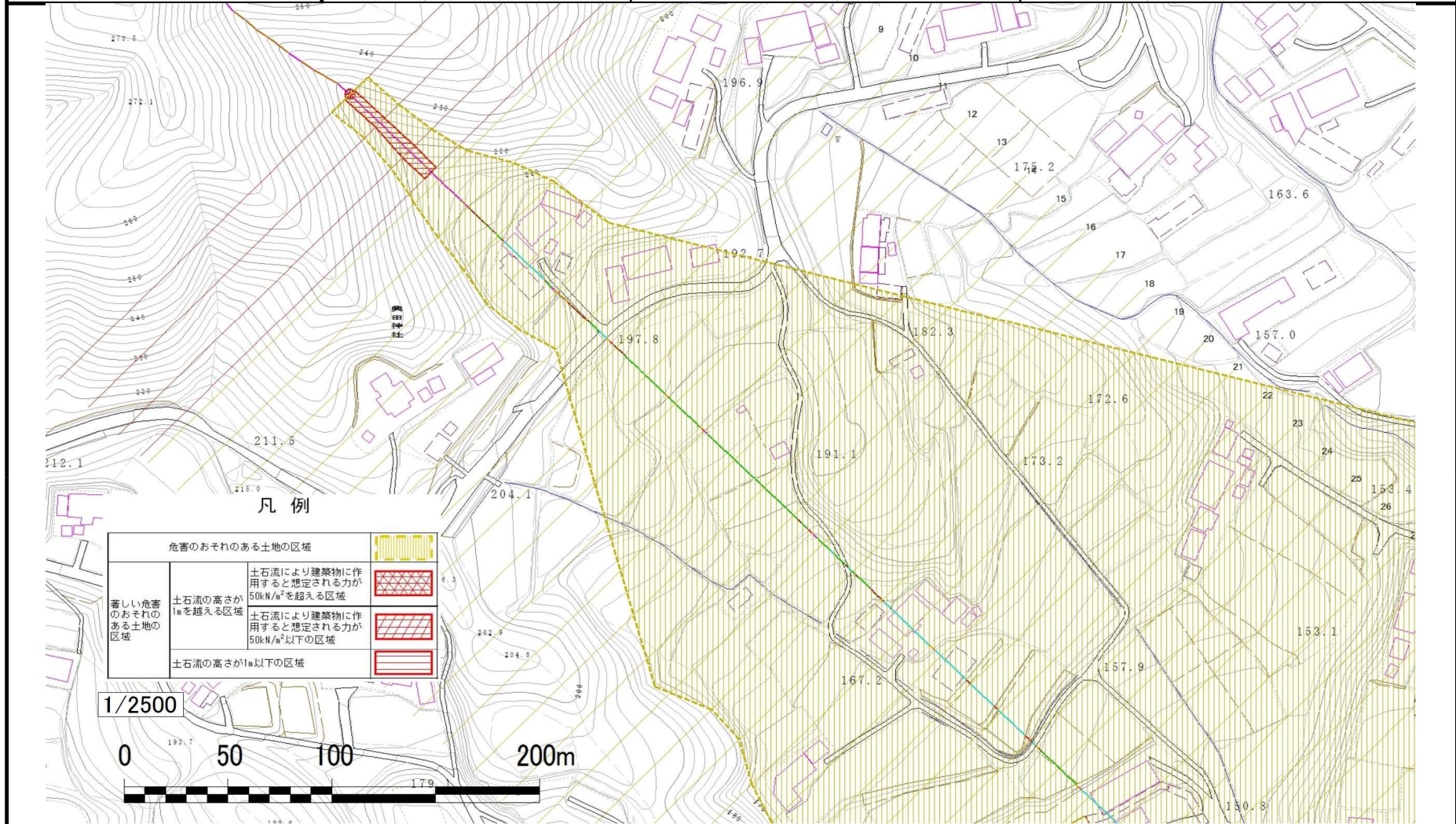


土石流区域調査書

様式3-1-1 危害のおそれのある土地、著しい危害のおそれのある土地の設定図(分割図)

調査年度 平成25年度

溪流の位置 溪流番号 A165004 溪流名 小山の沢 所在地 岩手県一関市大東町鳥海字小山

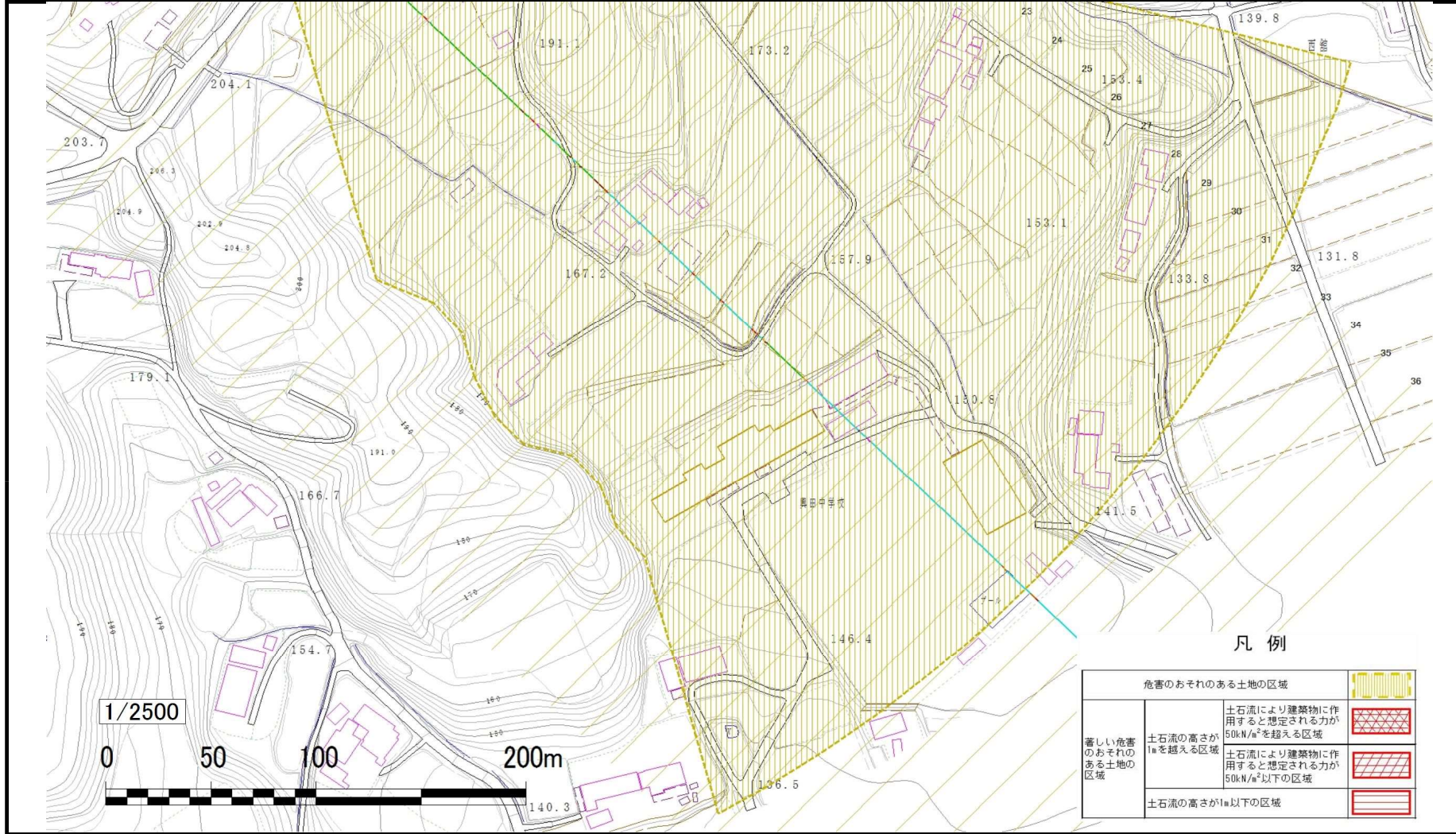


土石流区域調査

様式3-1-2 危害のおそれのある土地、著しい危害のおそれのある土地の設定図(分割図)

調査年度 平成25年度

溪流の位置 溪流番号 A165004 溪流名 小山の沢 所在地 岩手県一関市大東町鳥海字小山



土石流区域調査

様式3-2 建築物に作用すると想定される衝撃に関する事項

調査年度 平成25年度

溪流の位置	溪流番号	A165004	溪流名	小山の沢	所在地			
						岩手県一関市大東町鳥海字小山		
横断測線番号	土石流の高さh(m)	土石流の流体力Fd(kN/m ²)	建築物の耐力P2(kN/m ²)	横断測線番号	土石流の高さh(m)	土石流の流体力Fd(kN/m ²)	建築物の耐力P2(kN/m ²)	
No.0	0.47	24.27	14.39	No.27	0.15	1.48	41.84	
No.1	0.52	23.36	13.31	No.28	0.15	1.48	41.80	
No.2	0.44	18.14	15.31	No.29	0.15	1.24	40.69	
No.3	0.43	16.83	15.60	No.30	0.16	1.09	40.25	
No.4	0.34	11.77	19.63	No.31	0.16	0.89	39.08	
No.5	0.28	8.73	23.28	No.32	0.19	0.53	34.32	
No.6	0.23	6.19	27.83	No.33	0.21	0.40	31.07	
No.7	0.19	3.91	33.90	No.34	0.25	0.25	26.00	
No.8	0.17	2.82	37.53	No.35	0.31	0.16	21.31	
No.9	0.17	2.81	37.55	No.36	0.20	0.37	31.77	
No.10	0.16	2.57	38.35	No.37	0.16	0.59	39.49	
No.11	0.16	2.14	39.69	No.38	0.14	0.81	46.04	
No.12	0.16	2.05	39.96					
No.13	0.16	2.04	39.97					
No.14	0.16	1.90	40.31					
No.15	0.15	1.98	41.15					
No.16	0.15	1.71	40.67					
No.17	0.15	1.87	42.41					
No.18	0.15	1.63	40.78					
No.19	0.15	1.67	41.33					
No.20	0.15	1.62	40.79					
No.21	0.15	1.55	40.85					
No.22	0.15	1.48	40.88					
No.23	0.15	1.50	41.14					
No.24	0.15	1.41	40.88					
No.25	0.15	1.47	41.78					
No.26	0.14	1.59	43.39					