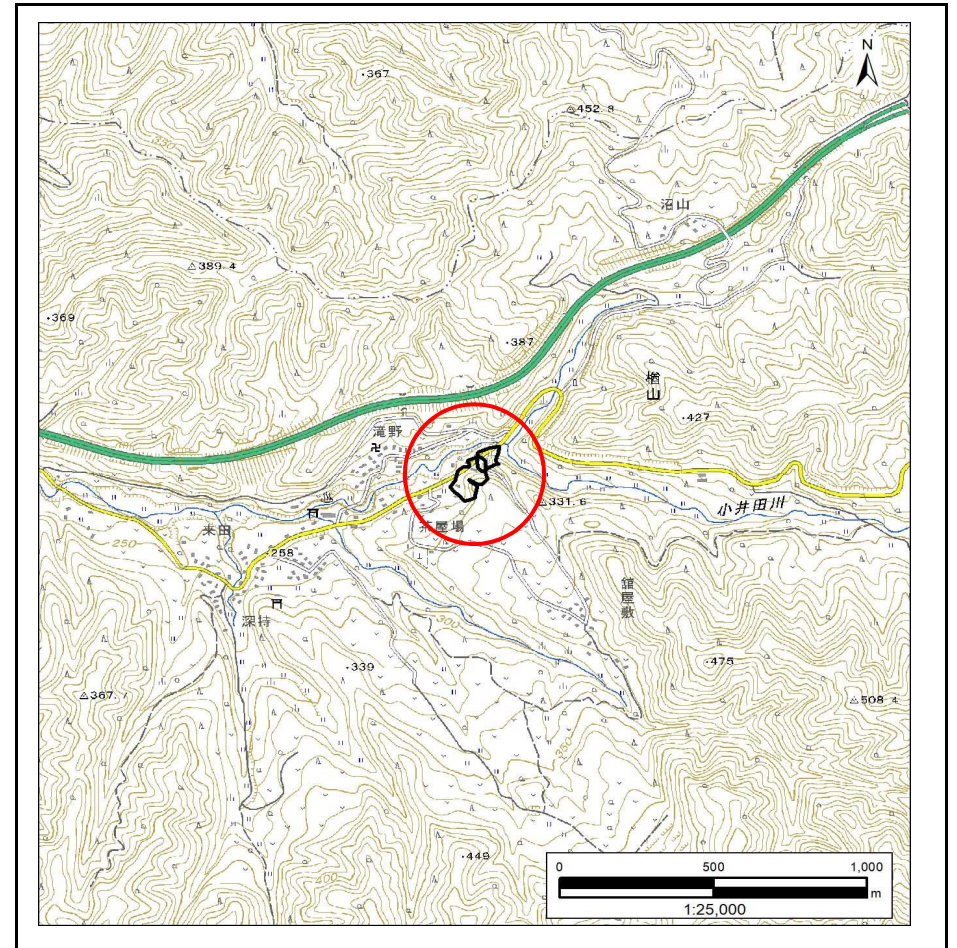


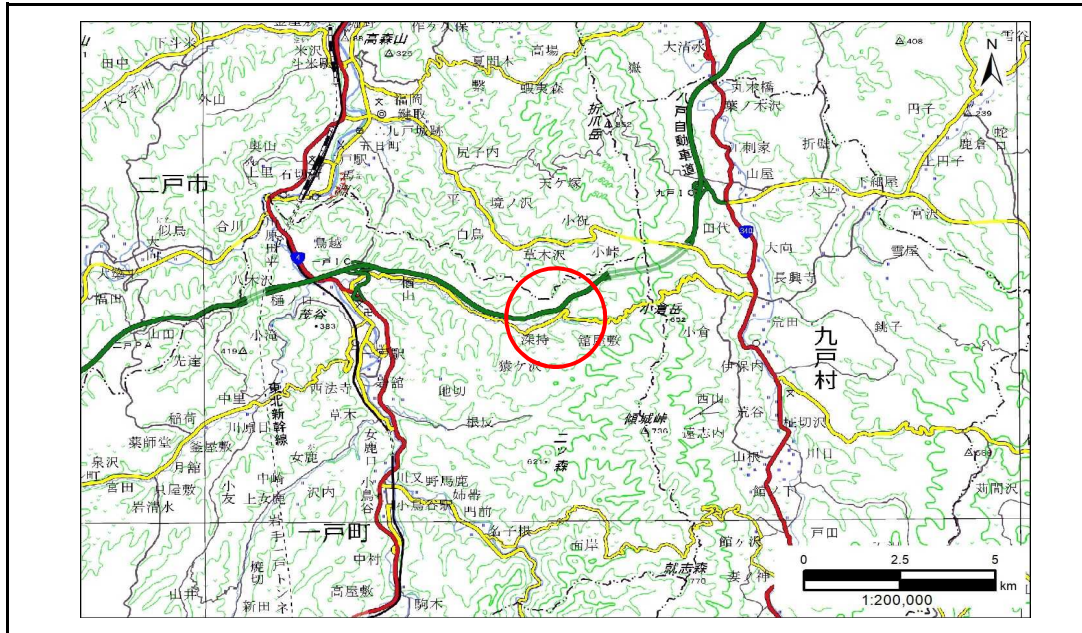
土砂災害防止に関する基礎調査(急傾斜地の崩壊)

表紙 概況、位置図

自然現象の種類	急傾斜地の崩壊
箇所番号	524BN5074
箇所名	茶屋場C
所在地	二戸郡一戸町檜山字茶屋場
調査機関	岩手県県北広域振興局土木部 二戸土木センター



位置図(S=1:25,000)



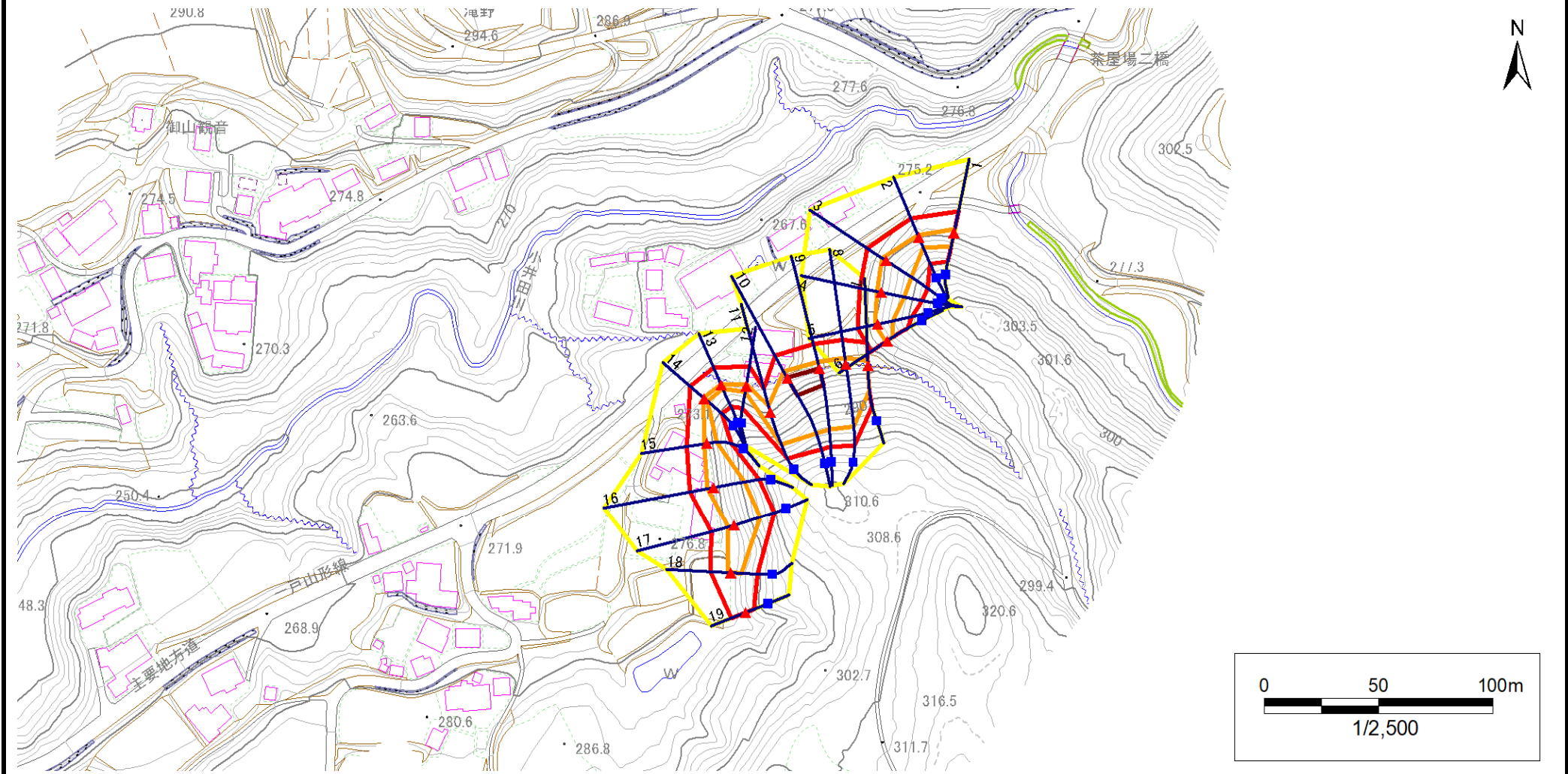
概況図(S=1:200,000)

急傾斜地の崩壊区域調書

様式3-1 危害のおそれのある土地、著しい危害のおそれのある土地の設定図

調査年度 2023年度

急傾斜地の位置 箇所番号 524BN5074 箇所名 茶屋場C 所在地 二戸郡一戸町楡山字茶屋場



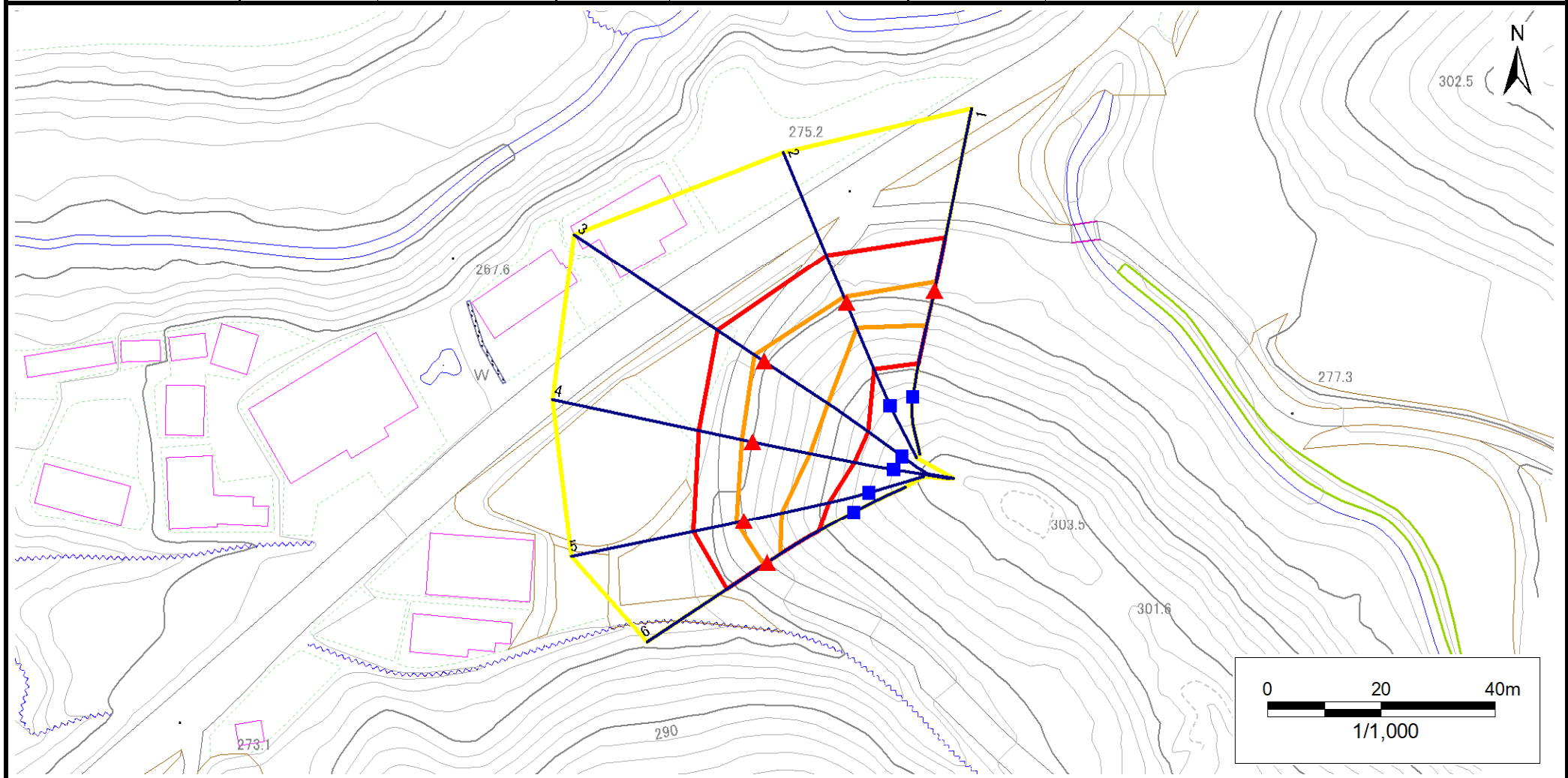
凡例	■ 上端	— 横断測線	 危害のおそれのある土地の区域	 土石等の移動による力が100kN/m ² を超える範囲
	▲ 下端		 著しい危害のおそれのある土地の区域	 土石等の堆積高が3mを超える範囲

急傾斜地の崩壊区域調査

様式3-1 危害のおそれのある土地、著しい危害のおそれのある土地の設定図

調査年度 2023年度

急傾斜地の位置 箇所番号 524BN5074 箇所名 茶屋場C 所在地 二戸郡一戸町楡山字茶屋場



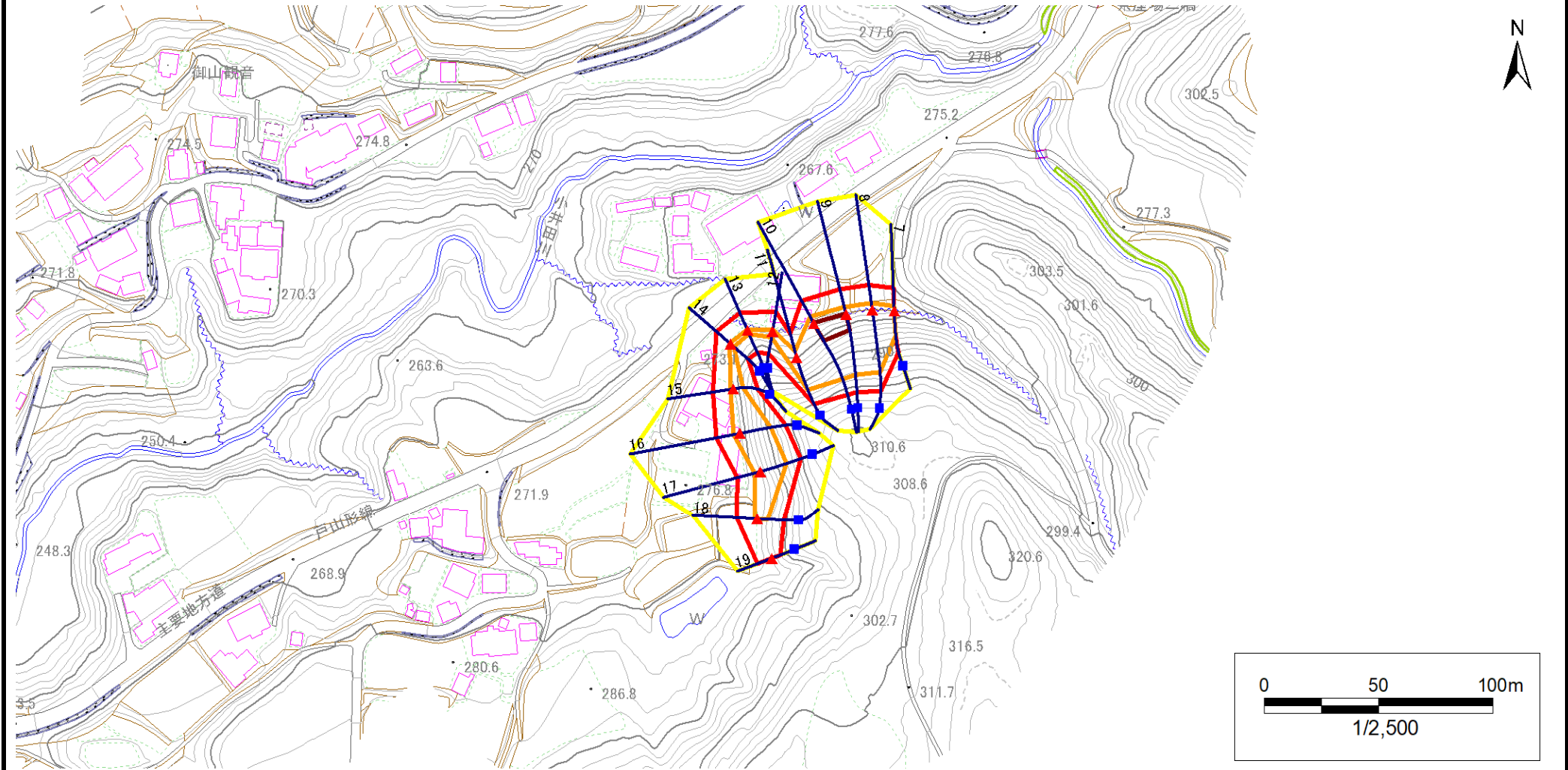
凡例	■ 上端	— 横断測線	■ 危害のおそれのある土地の区域	■ 土石等の移動による力が100kN/m ² を超える範囲
	▲ 下端		■ 著しい危害のおそれのある土地の区域	■ 土石等の堆積高が3mを超える範囲

急傾斜地の崩壊区域調書

様式3-1 危害のおそれのある土地、著しい危害のおそれのある土地の設定図

調査年度 2023年度

急傾斜地の位置 箇所番号 524BN5074 箇所名 茶屋場C 所在地 二戸郡一戸町檜山字茶屋場



凡例	■ 上端	— 横断測線	■ 危害のおそれのある土地の区域	■ 土石等の移動による力が100kN/m ² を超える範囲
	▲ 下端		■ 著しい危害のおそれのある土地の区域	■ 土石等の堆積高が3mを超える範囲

急傾斜地の崩壊区域調書

様式3-2 建築物に作用すると想定される衝撃に関する事項(1/2)

調査年度 2023年度

急傾斜地の位置		箇所番号			箇所名				所在地							
		524BN5074			茶屋場C				二戸郡一戸町楯山字茶屋場							
横断 測線 番号	急傾斜地の下端に隣接する土地								急傾斜地内							
	土石等の移動の高さと力の大きさ				土石等の堆積高さとの力の大きさ				土石等の移動の高さと力の大きさ				土石等の堆積高さとの力の大きさ			
	区分	高さ (m)	下端からの距離 (m)	力の大きさ (kN/m ²)	区分	下端からの水平 距離(m)	高さ (m)	力の大きさ (kN/m ²)	区分	高さ (m)	上端からの比高 (m)	力の大きさ (kN/m ²)	区分	上端からの比高 (m)	高さ (m)	力の大きさ (kN/m ²)
1	100kN/m ² を超える	1.00	0.00 ~ 1.59	124.22	3mを超える	— ~ —	—	—	100kN/m ² を超える	1.00	10.73 ~ 16.00	124.22	3mを超える	— ~ —	—	—
	それ以外	1.00	1.59 ~ 9.37	100.00	それ以外	0.00 ~ 9.37	2.49	12.58	それ以外	1.00	5.00 ~ 10.73	100.00	それ以外	5.00 ~ 16.00	2.49	12.58
2	100kN/m ² を超える	1.00	0.00 ~ 1.07	116.13	3mを超える	— ~ —	—	—	100kN/m ² を超える	1.00	10.59 ~ 14.03	116.13	3mを超える	— ~ —	—	—
	それ以外	1.00	1.07 ~ 8.86	100.00	それ以外	0.00 ~ 8.86	2.13	10.78	それ以外	1.00	5.00 ~ 10.59	100.00	それ以外	5.00 ~ 14.03	2.13	10.78
3	100kN/m ² を超える	1.00	0.00 ~ 2.01	130.99	3mを超える	— ~ —	—	—	100kN/m ² を超える	1.00	10.84 ~ 19.97	130.99	3mを超える	— ~ —	—	—
	それ以外	1.00	2.01 ~ 9.79	100.00	それ以外	0.00 ~ 9.79	2.25	11.38	それ以外	1.00	5.00 ~ 10.84	100.00	それ以外	5.00 ~ 19.97	2.25	11.38
4	100kN/m ² を超える	1.00	0.00 ~ 1.84	128.23	3mを超える	— ~ —	—	—	100kN/m ² を超える	1.00	10.67 ~ 18.00	128.23	3mを超える	— ~ —	—	—
	それ以外	1.00	1.84 ~ 9.62	100.00	それ以外	0.00 ~ 9.62	2.29	11.57	それ以外	1.00	5.00 ~ 10.67	100.00	それ以外	5.00 ~ 18.00	2.29	11.57
5	100kN/m ² を超える	1.00	0.00 ~ 1.27	119.27	3mを超える	— ~ —	—	—	100kN/m ² を超える	1.00	10.84 ~ 15.49	119.27	3mを超える	— ~ —	—	—
	それ以外	1.00	1.27 ~ 9.06	100.00	それ以外	0.00 ~ 9.06	2.25	11.38	それ以外	1.00	5.00 ~ 10.84	100.00	それ以外	5.00 ~ 15.49	2.25	11.38
6	100kN/m ² を超える	1.00	0.00 ~ 0.65	109.64	3mを超える	— ~ —	—	—	100kN/m ² を超える	1.00	10.65 ~ 12.60	109.64	3mを超える	— ~ —	—	—
	それ以外	1.00	0.65 ~ 8.43	100.00	それ以外	0.00 ~ 8.43	2.11	10.69	それ以外	1.00	5.00 ~ 10.65	100.00	それ以外	5.00 ~ 12.60	2.11	10.69
7	100kN/m ² を超える	1.00	0.00 ~ 2.11	132.63	3mを超える	— ~ —	—	—	100kN/m ² を超える	1.00	10.53 ~ 18.64	132.63	3mを超える	— ~ —	—	—
	それ以外	1.00	2.11 ~ 9.89	100.00	それ以外	0.00 ~ 9.89	2.38	12.03	それ以外	1.00	5.00 ~ 10.53	100.00	それ以外	5.00 ~ 18.64	2.38	12.03
8	100kN/m ² を超える	1.00	0.00 ~ 2.88	145.60	3mを超える	— ~ —	—	—	100kN/m ² を超える	1.00	10.73 ~ 29.39	145.60	3mを超える	— ~ —	—	—
	それ以外	1.00	2.88 ~ 10.66	100.00	それ以外	0.00 ~ 10.66	2.92	14.76	それ以外	1.00	5.00 ~ 10.73	100.00	それ以外	5.00 ~ 29.39	2.92	14.76
9	100kN/m ² を超える	1.00	0.00 ~ 3.18	150.82	3mを超える	0.00 ~ 0.23	3.12	15.77	100kN/m ² を超える	1.00	10.54 ~ 30.29	150.82	3mを超える	25.00 ~ 30.29	3.12	15.77
	それ以外	1.00	3.18 ~ 10.97	100.00	それ以外	0.23 ~ 10.97	3.00	15.16	それ以外	1.00	5.00 ~ 10.54	100.00	それ以外	5.00 ~ 25.00	3.00	15.16
10	100kN/m ² を超える	1.00	0.00 ~ 3.35	153.85	3mを超える	0.00 ~ 0.34	3.18	16.06	100kN/m ² を超える	1.00	10.53 ~ 31.67	153.85	3mを超える	25.00 ~ 31.67	3.18	16.06
	それ以外	1.00	3.35 ~ 11.14	100.00	それ以外	0.34 ~ 11.14	3.00	15.16	それ以外	1.00	5.00 ~ 10.53	100.00	それ以外	5.00 ~ 25.00	3.00	15.16
11	100kN/m ² を超える	1.00	0.00 ~ 2.84	144.99	3mを超える	— ~ —	—	—	100kN/m ² を超える	1.00	10.89 ~ 24.00	144.99	3mを超える	— ~ —	—	—
	それ以外	1.00	2.84 ~ 10.63	100.00	それ以外	0.00 ~ 10.63	2.88	14.57	それ以外	1.00	5.00 ~ 10.89	100.00	それ以外	5.00 ~ 24.00	2.88	14.57
12	100kN/m ² を超える	1.00	0.00 ~ 0.73	110.84	3mを超える	— ~ —	—	—	100kN/m ² を超える	1.00	10.53 ~ 12.62	110.84	3mを超える	— ~ —	—	—
	それ以外	1.00	0.73 ~ 8.51	100.00	それ以外	0.00 ~ 8.51	2.20	11.13	それ以外	1.00	5.00 ~ 10.53	100.00	それ以外	5.00 ~ 12.62	2.20	11.13
13	100kN/m ² を超える	1.00	0.00 ~ 0.38	105.63	3mを超える	— ~ —	—	—	100kN/m ² を超える	1.00	10.84 ~ 12.00	105.63	3mを超える	— ~ —	—	—
	それ以外	1.00	0.38 ~ 8.17	100.00	それ以外	0.00 ~ 8.17	2.07	10.47	それ以外	1.00	5.00 ~ 10.84	100.00	それ以外	5.00 ~ 12.00	2.07	10.47
14	100kN/m ² を超える	1.00	0.00 ~ 0.42	106.23	3mを超える	— ~ —	—	—	100kN/m ² を超える	1.00	10.74 ~ 12.00	106.23	3mを超える	— ~ —	—	—
	それ以外	1.00	0.42 ~ 8.21	100.00	それ以外	0.00 ~ 8.21	2.09	10.57	それ以外	1.00	5.00 ~ 10.74	100.00	それ以外	5.00 ~ 12.00	2.09	10.57
15	100kN/m ² を超える	1.00	0.00 ~ 1.23	118.52	3mを超える	— ~ —	—	—	100kN/m ² を超える	1.00	10.76 ~ 14.56	118.52	3mを超える	— ~ —	—	—
	それ以外	1.00	1.23 ~ 9.01	100.00	それ以外	0.00 ~ 9.01	2.30	11.61	それ以外	1.00	5.00 ~ 10.76	100.00	それ以外	5.00 ~ 14.56	2.30	11.61

急傾斜地の崩壊区域調書

様式3-2 建築物に作用すると想定される衝撃に関する事項(2/2)

調査年度 2023年度

急傾斜地の位置		箇所番号			箇所名		所在地									
		524BN5074			茶屋場C		二戸郡一戸町楢山字茶屋場									
横断 測線 番号	急傾斜地の下端に隣接する土地								急傾斜地内							
	土石等の移動の高さと力の大きさ				土石等の堆積高さとの大きさ				土石等の移動の高さと力の大きさ				土石等の堆積高さとの大きさ			
	区分	高さ (m)	下端からの距離 (m)	力の大きさ (kN/m ²)	区分	下端からの水平 距離(m)	高さ (m)	力の大きさ (kN/m ²)	区分	高さ (m)	上端からの比高 (m)	力の大きさ (kN/m ²)	区分	上端からの比高 (m)	高さ (m)	力の大きさ (kN/m ²)
16	100kN/m ² を超える	1.00	0.00 ~ 2.81	144.38	3mを超える	— ~ —	—	—	100kN/m ² を超える	1.00	11.29 ~ 24.56	144.38	3mを超える	— ~ —	—	—
	それ以外	1.00	2.81 ~ 10.59	100.00	それ以外	0.00 ~ 10.59	2.96	14.98	それ以外	1.00	5.00 ~ 11.29	100.00	それ以外	5.00 ~ 24.56	2.96	14.98
17	100kN/m ² を超える	1.00	0.00 ~ 2.58	140.51	3mを超える	— ~ —	—	—	100kN/m ² を超える	1.00	10.98 ~ 22.00	140.51	3mを超える	— ~ —	—	—
	それ以外	1.00	2.58 ~ 10.36	100.00	それ以外	0.00 ~ 10.36	2.90	14.68	それ以外	1.00	5.00 ~ 10.98	100.00	それ以外	5.00 ~ 22.00	2.90	14.68
18	100kN/m ² を超える	1.00	0.00 ~ 1.16	117.48	3mを超える	— ~ —	—	—	100kN/m ² を超える	1.00	10.53 ~ 14.15	117.48	3mを超える	— ~ —	—	—
	それ以外	1.00	1.16 ~ 8.94	100.00	それ以外	0.00 ~ 8.94	2.18	11.04	それ以外	1.00	5.00 ~ 10.53	100.00	それ以外	5.00 ~ 14.15	2.18	11.04
19	100kN/m ² を超える	—	— ~ —	—	3mを超える	— ~ —	—	—	100kN/m ² を超える	—	— ~ —	—	3mを超える	— ~ —	—	—
	それ以外	1.00	0.00 ~ 6.65	83.94	それ以外	0.00 ~ 0.00	1.75	8.87	それ以外	1.00	5.00 ~ 8.00	83.94	それ以外	5.00 ~ 8.00	1.75	8.87
	100kN/m ² を超える		~		3mを超える	~			100kN/m ² を超える		~		3mを超える	~		
	それ以外		~		それ以外	~			それ以外		~		それ以外	~		
	100kN/m ² を超える		~		3mを超える	~			100kN/m ² を超える		~		3mを超える	~		
	それ以外		~		それ以外	~			それ以外		~		それ以外	~		
	100kN/m ² を超える		~		3mを超える	~			100kN/m ² を超える		~		3mを超える	~		
	それ以外		~		それ以外	~			それ以外		~		それ以外	~		
	100kN/m ² を超える		~		3mを超える	~			100kN/m ² を超える		~		3mを超える	~		
	それ以外		~		それ以外	~			それ以外		~		それ以外	~		
	100kN/m ² を超える		~		3mを超える	~			100kN/m ² を超える		~		3mを超える	~		
	それ以外		~		それ以外	~			それ以外		~		それ以外	~		
	100kN/m ² を超える		~		3mを超える	~			100kN/m ² を超える		~		3mを超える	~		
	それ以外		~		それ以外	~			それ以外		~		それ以外	~		
	100kN/m ² を超える		~		3mを超える	~			100kN/m ² を超える		~		3mを超える	~		
	それ以外		~		それ以外	~			それ以外		~		それ以外	~		
	100kN/m ² を超える		~		3mを超える	~			100kN/m ² を超える		~		3mを超える	~		
	それ以外		~		それ以外	~			それ以外		~		それ以外	~		