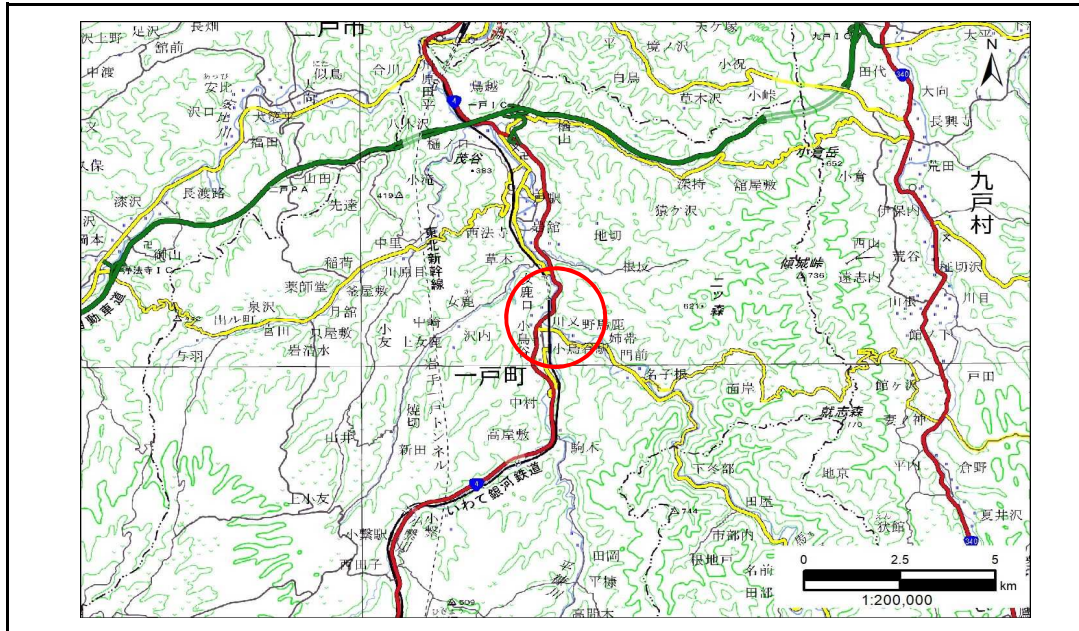


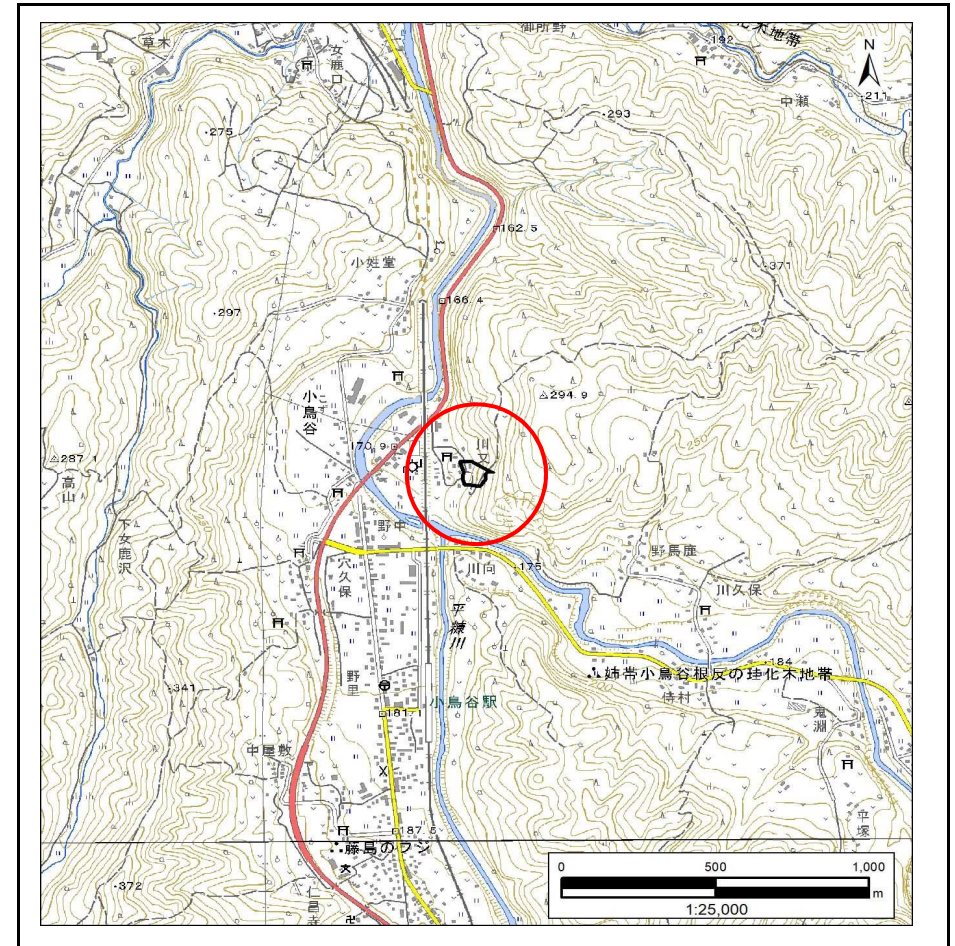
# 土砂災害防止に関する基礎調査(急傾斜地の崩壊)

表紙 概況、位置図

自然現象の種類	急傾斜地の崩壊
箇所番号	524AN127
箇所名	川又A
所在地	二戸郡一戸町岩館字川又
調査機関	岩手県県北広域振興局土木部 二戸土木センター



概況図(S=1:200,000)



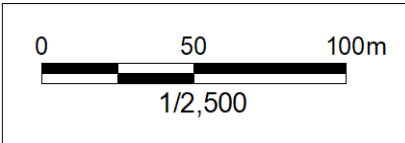
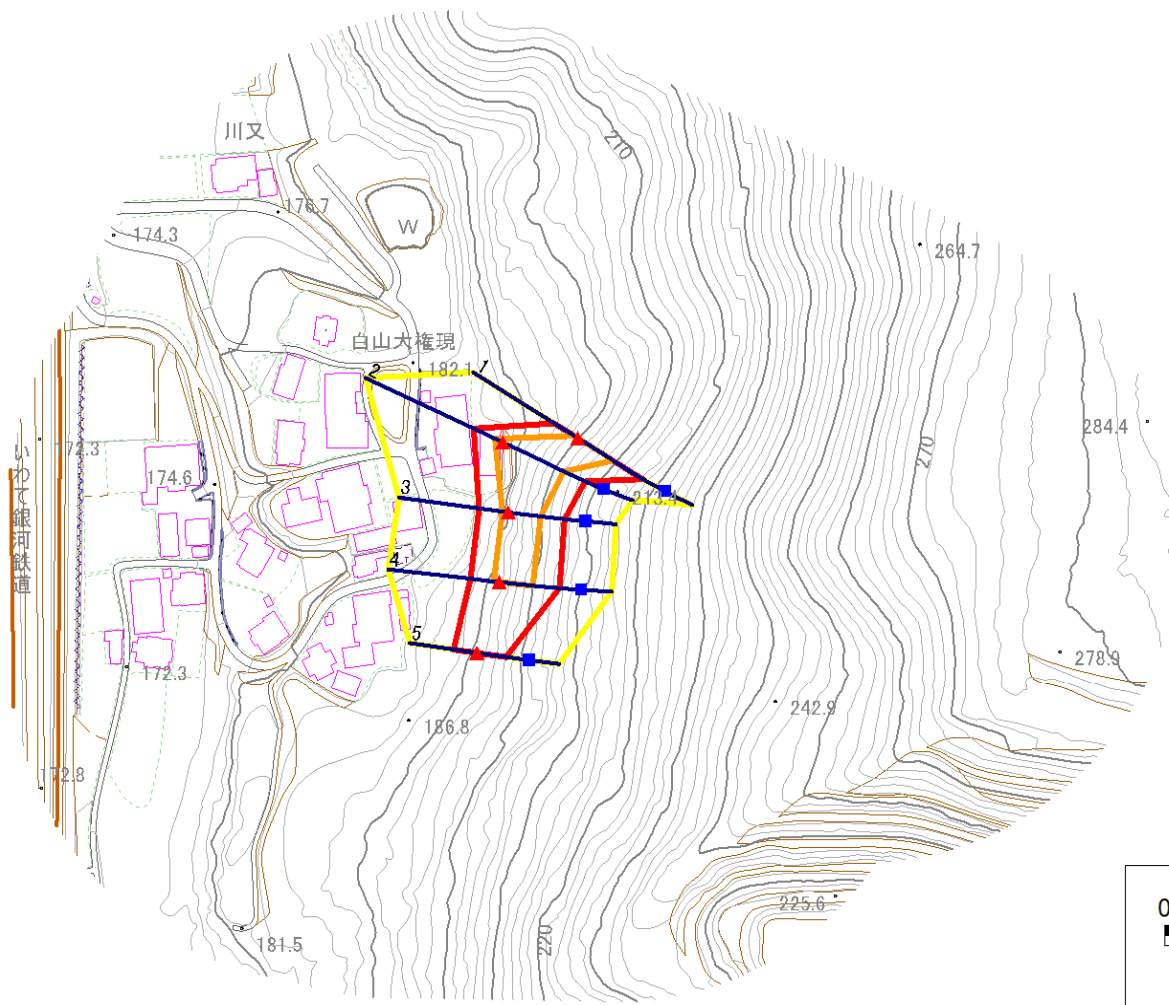
位置図(S=1:25,000)

# 急傾斜地の崩壊区域調書

様式3-1 危害のおそれのある土地、著しい危害のおそれのある土地の設定図

調査年度 2023年度

急傾斜地の位置	箇所番号	524AN127	箇所名	川又A	所在地	二戸郡一戸町岩館字川又
---------	------	----------	-----	-----	-----	-------------



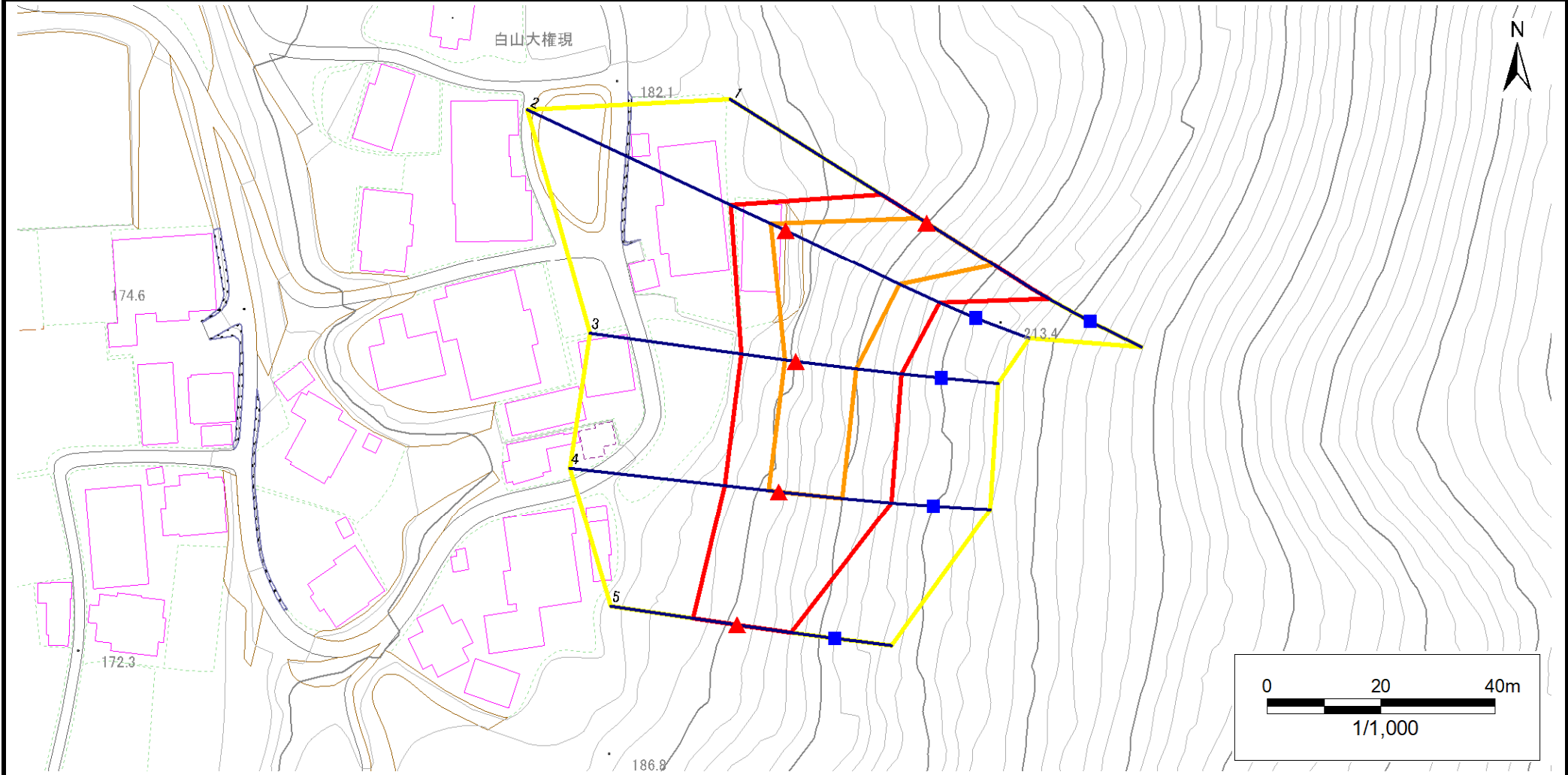
- |           |  |  |   |   |
|-----------|--|--|---|---|
| <b>凡例</b> | <span style="color: blue;">■</span> 上端 | <span style="color: blue;">—</span> 横断測線 | <span style="border: 2px solid yellow; padding: 2px;"> </span> 危害のおそれのある土地の区域 | <span style="border: 2px solid orange; padding: 2px;"> </span> 土石等の移動による力が100kN/m <sup>2</sup> を超える範囲 |
|           | <span style="color: red;">▲</span> 下端  |  | <span style="border: 2px solid red; padding: 2px;"> </span> 著しい危害のおそれのある土地の区域 | <span style="border: 2px solid brown; padding: 2px;"> </span> 土石等の堆積高が3mを超える範囲                        |

# 急傾斜地の崩壊区域調書

様式3-1 危害のおそれのある土地、著しい危害のおそれのある土地の設定図

調査年度 2023年度

急傾斜地の位置 箇所番号 524AN127 箇所名 川又A 所在地 二戸郡一戸町岩館字川又



凡例	■ 上端	— 横断測線	▭ 危害のおそれのある土地の区域	▭ 土石等の移動による力が100kN/m <sup>2</sup> を超える範囲
	▲ 下端		▭ 著しい危害のおそれのある土地の区域	▭ 土石等の堆積高が3mを超える範囲

# 急傾斜地の崩壊区域調書

様式3-2 建築物に作用すると想定される衝撃に関する事項(1/1)

調査年度 2023年度

急傾斜地の位置		箇所番号			箇所名		川又A		所在地		二戸郡一戸町岩館字川又					
横断 測線 番号	急傾斜地の下端に隣接する土地								急傾斜地内							
	土石等の移動の高さと力の大きさ				土石等の堆積高さと力の大きさ				土石等の移動の高さと力の大きさ				土石等の堆積高さと力の大きさ			
	区分	高さ (m)	下端からの距離 (m)	力の大きさ (kN/m <sup>2</sup> )	区分	下端からの水平 距離(m)	高さ (m)	力の大きさ (kN/m <sup>2</sup> )	区分	高さ (m)	上端からの比高 (m)	力の大きさ (kN/m <sup>2</sup> )	区分	上端からの比高 (m)	高さ (m)	力の大きさ (kN/m <sup>2</sup> )
1	100kN/m <sup>2</sup> を超える	1.00	0.00 ~ 1.50	122.83	3mを超える	— ~ —	—	—	100kN/m <sup>2</sup> を超える	1.00	11.92 ~ 20.29	122.83	3mを超える	— ~ —	—	—
	それ以外	1.00	1.50 ~ 9.28	100.00	それ以外	0.00 ~ 9.28	2.44	12.33	それ以外	1.00	5.00 ~ 11.92	100.00	それ以外	5.00 ~ 20.29	2.44	12.33
2	100kN/m <sup>2</sup> を超える	1.00	0.00 ~ 2.84	144.94	3mを超える	— ~ —	—	—	100kN/m <sup>2</sup> を超える	1.00	10.61 ~ 26.60	144.94	3mを超える	— ~ —	—	—
	それ以外	1.00	2.84 ~ 10.62	100.00	それ以外	0.00 ~ 10.62	2.96	14.98	それ以外	1.00	5.00 ~ 10.61	100.00	それ以外	5.00 ~ 26.60	2.96	14.98
3	100kN/m <sup>2</sup> を超える	1.00	0.00 ~ 1.87	128.77	3mを超える	— ~ —	—	—	100kN/m <sup>2</sup> を超える	1.00	10.69 ~ 18.27	128.77	3mを超える	— ~ —	—	—
	それ以外	1.00	1.87 ~ 9.65	100.00	それ以外	0.00 ~ 9.65	2.28	11.55	それ以外	1.00	5.00 ~ 10.69	100.00	それ以外	5.00 ~ 18.27	2.28	11.55
4	100kN/m <sup>2</sup> を超える	1.00	0.00 ~ 1.77	127.13	3mを超える	— ~ —	—	—	100kN/m <sup>2</sup> を超える	1.00	10.90 ~ 18.49	127.13	3mを超える	— ~ —	—	—
	それ以外	1.00	1.77 ~ 9.55	100.00	それ以外	0.00 ~ 9.55	2.24	11.33	それ以外	1.00	5.00 ~ 10.90	100.00	それ以外	5.00 ~ 18.49	2.24	11.33
5	100kN/m <sup>2</sup> を超える	—	— ~ —	—	3mを超える	— ~ —	—	—	100kN/m <sup>2</sup> を超える	—	— ~ —	—	3mを超える	— ~ —	—	—
	それ以外	1.00	0.00 ~ 7.78	100.00	それ以外	0.00 ~ 7.78	2.02	10.22	それ以外	1.00	5.00 ~ 11.23	100.00	それ以外	5.00 ~ 11.23	2.02	10.22
	100kN/m <sup>2</sup> を超える		~		3mを超える	~			100kN/m <sup>2</sup> を超える		~		3mを超える	~		
	それ以外		~		それ以外	~			それ以外		~		それ以外	~		
	100kN/m <sup>2</sup> を超える		~		3mを超える	~			100kN/m <sup>2</sup> を超える		~		3mを超える	~		
	それ以外		~		それ以外	~			それ以外		~		それ以外	~		
	100kN/m <sup>2</sup> を超える		~		3mを超える	~			100kN/m <sup>2</sup> を超える		~		3mを超える	~		
	それ以外		~		それ以外	~			それ以外		~		それ以外	~		
	100kN/m <sup>2</sup> を超える		~		3mを超える	~			100kN/m <sup>2</sup> を超える		~		3mを超える	~		
	それ以外		~		それ以外	~			それ以外		~		それ以外	~		
	100kN/m <sup>2</sup> を超える		~		3mを超える	~			100kN/m <sup>2</sup> を超える		~		3mを超える	~		
	それ以外		~		それ以外	~			それ以外		~		それ以外	~		
	100kN/m <sup>2</sup> を超える		~		3mを超える	~			100kN/m <sup>2</sup> を超える		~		3mを超える	~		
	それ以外		~		それ以外	~			それ以外		~		それ以外	~		
	100kN/m <sup>2</sup> を超える		~		3mを超える	~			100kN/m <sup>2</sup> を超える		~		3mを超える	~		
	それ以外		~		それ以外	~			それ以外		~		それ以外	~		