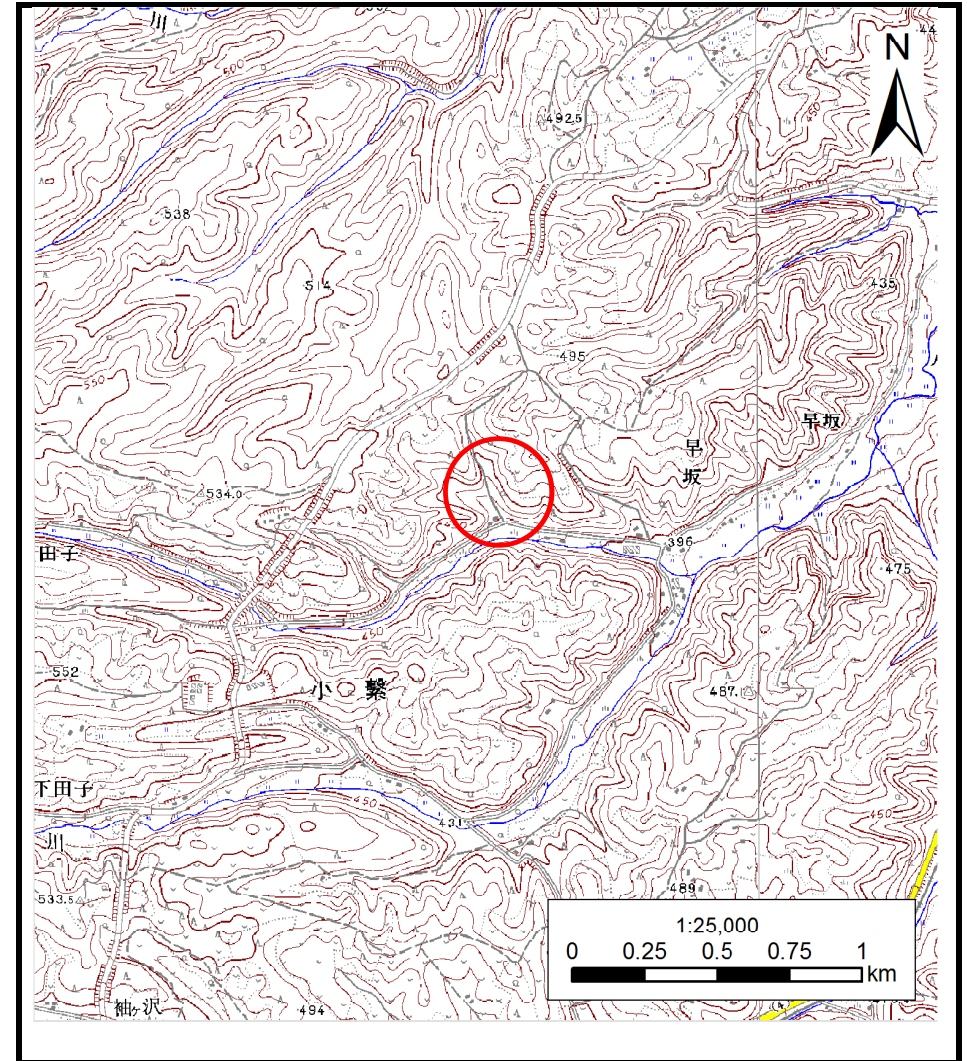


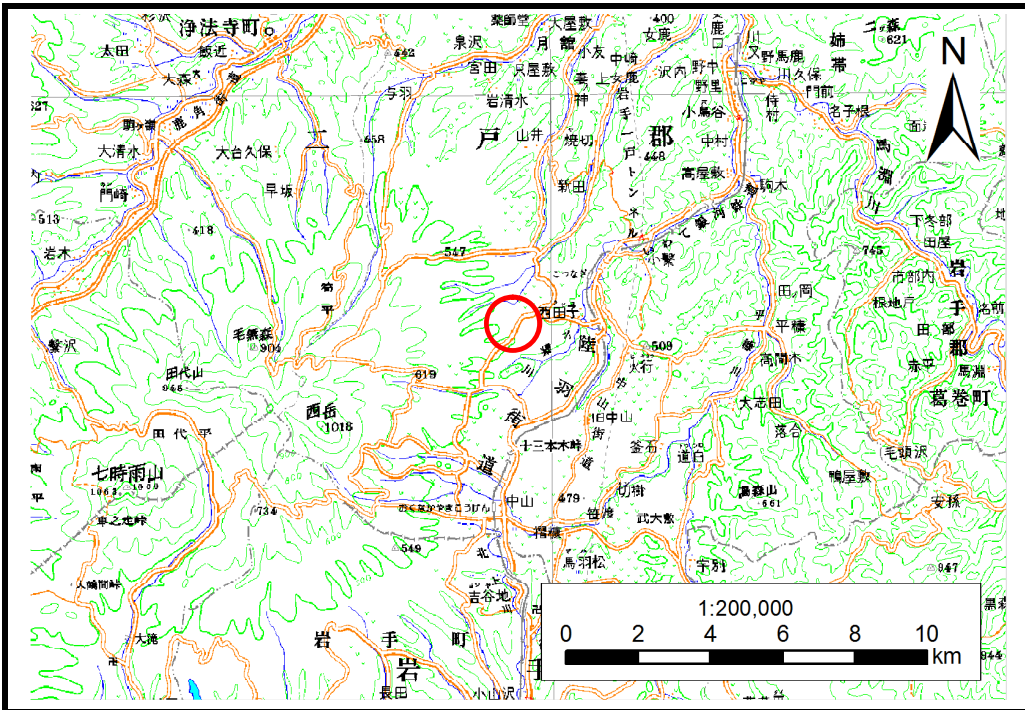
土砂災害防止に関する基礎調査(土石流)

表紙 位置,位置図

自然現象の種類	土石流
溪流番号	B028103-2
水系名	馬淵川
河川名	田子川
溪流名	上田子の沢-1-2
所在地	二戸郡一戸町小繫上田子
調査機関	県北広域振興局土木部二戸土木センター



概況図(S=1:25,000)



位置図(S=1:200,000)

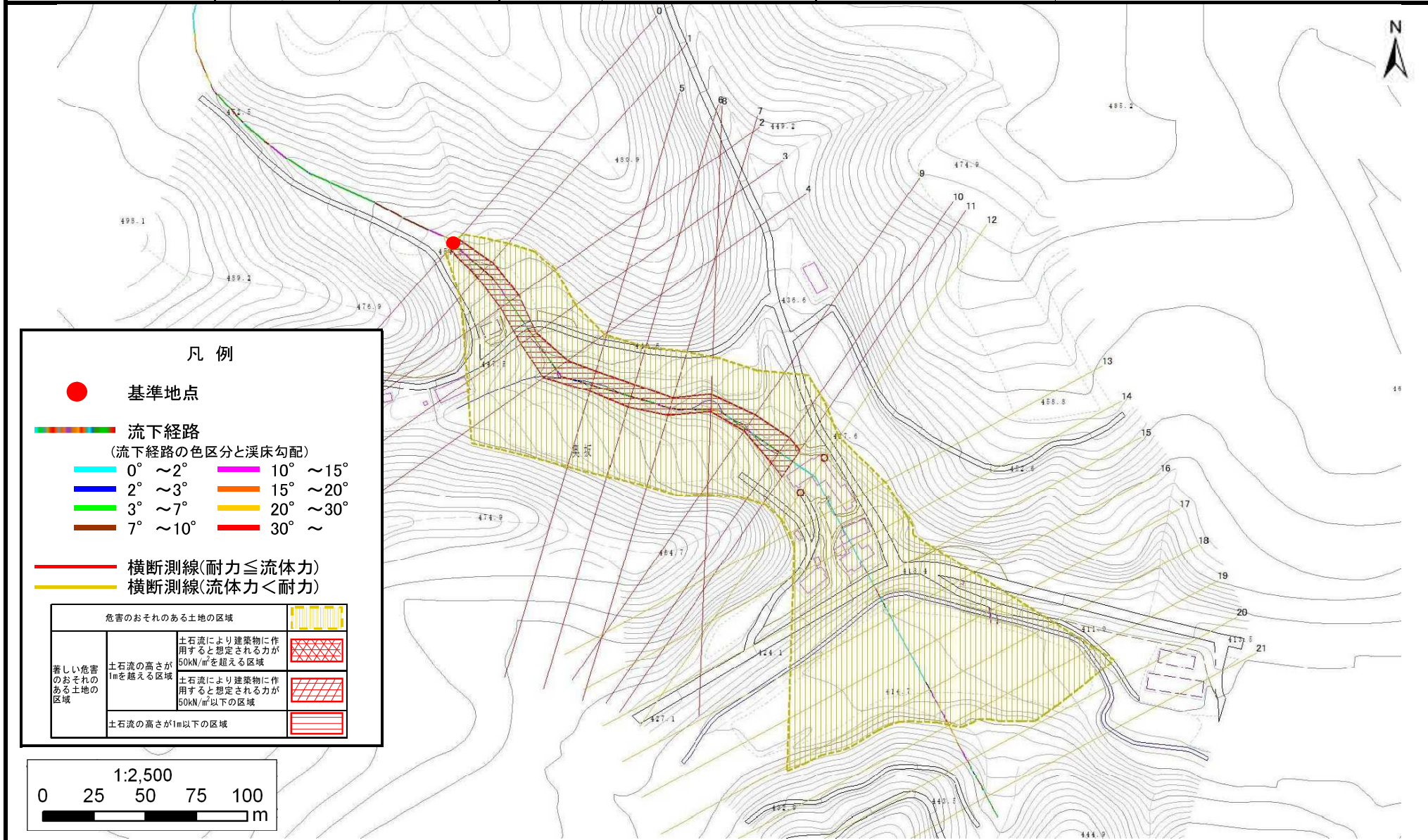
土石流区域調査

様式3-1 危害のおそれのある土地、著しい危害のおそれのある土地の設定図

調査年度

平成24年度

溪流の位置 溪流番号 B028103-2 溪流名 上田子の沢-1-2 所在地 二戸郡一戸町小繋字上田子



土石流区域調査

様式3-2 建築物に作用すると想定される衝撃に関する事項

調査年度 平成24年度

溪流の位置
溪流番号 *B028103-2*
溪流名 *上田子の沢-1-2*
所在地 *二戸郡一戸町小繫字上田子*

横断測線番号	土石流の高さh(m)	土石流の流体力Fd(kN/m ²)	建築物の耐力P2(kN/m ²)	横断測線番号	土石流の高さh(m)	土石流の流体力Fd(kN/m ²)	建築物の耐力P2(kN/m ²)
<i>No.0</i>	<i>1.11</i>	<i>23.99</i>	<i>7.06</i>				
<i>No.1</i>	<i>0.79</i>	<i>16.98</i>	<i>9.23</i>				
<i>No.2</i>	<i>0.79</i>	<i>16.57</i>	<i>9.20</i>				
<i>No.3</i>	<i>0.88</i>	<i>17.69</i>	<i>8.48</i>				
<i>No.4</i>	<i>0.67</i>	<i>13.16</i>	<i>10.62</i>				
<i>No.5</i>	<i>0.83</i>	<i>17.45</i>	<i>8.84</i>				
<i>No.6</i>	<i>0.76</i>	<i>15.57</i>	<i>9.58</i>				
<i>No.7</i>	<i>0.89</i>	<i>19.78</i>	<i>8.41</i>				
<i>No.8</i>	<i>0.91</i>	<i>20.34</i>	<i>8.23</i>				
<i>No.9</i>	<i>0.86</i>	<i>18.75</i>	<i>8.65</i>				
<i>No.10</i>	<i>0.66</i>	<i>12.05</i>	<i>10.75</i>				
<i>No.11</i>	<i>0.65</i>	<i>11.26</i>	<i>10.90</i>				
<i>No.12</i>	<i>0.55</i>	<i>8.19</i>	<i>12.70</i>				
<i>No.13</i>	<i>0.55</i>	<i>7.01</i>	<i>12.69</i>				
<i>No.14</i>	<i>0.55</i>	<i>6.85</i>	<i>12.68</i>				
<i>No.15</i>	<i>0.55</i>	<i>6.01</i>	<i>12.58</i>				
<i>No.16</i>	<i>0.53</i>	<i>6.49</i>	<i>13.02</i>				
<i>No.17</i>	<i>0.55</i>	<i>5.82</i>	<i>12.54</i>				
<i>No.18</i>	<i>0.57</i>	<i>4.92</i>	<i>12.29</i>				
<i>No.19</i>	<i>0.66</i>	<i>2.77</i>	<i>10.80</i>				
<i>No.20</i>	<i>0.00</i>	<i>0.00</i>	<i>0.00</i>				
<i>No.21</i>	<i>0.00</i>	<i>0.00</i>	<i>0.00</i>				