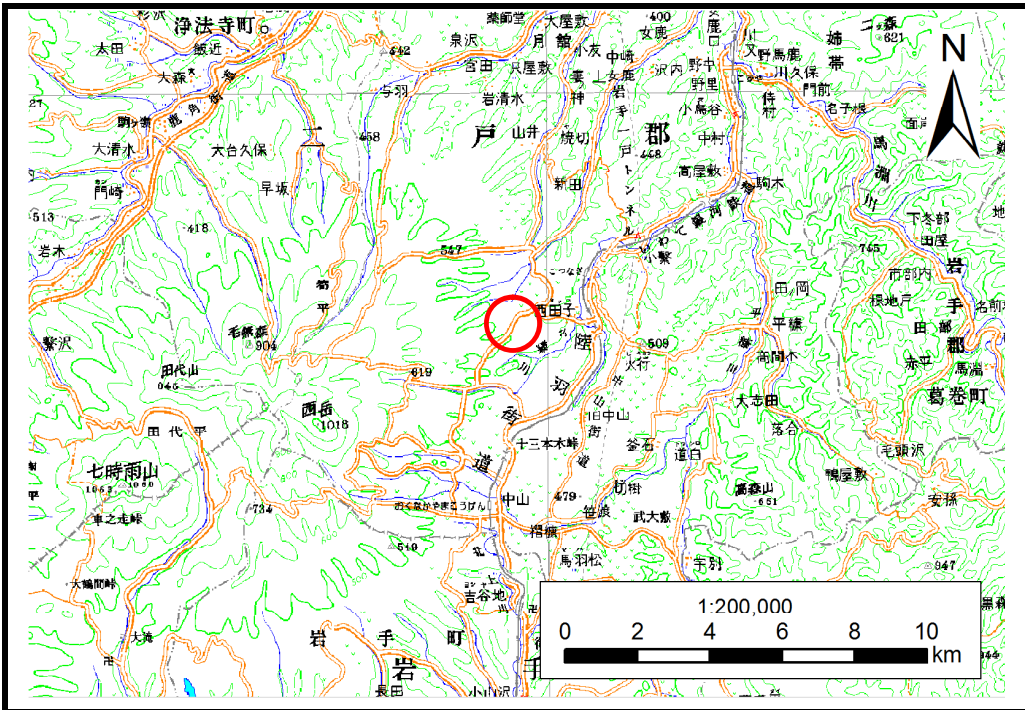


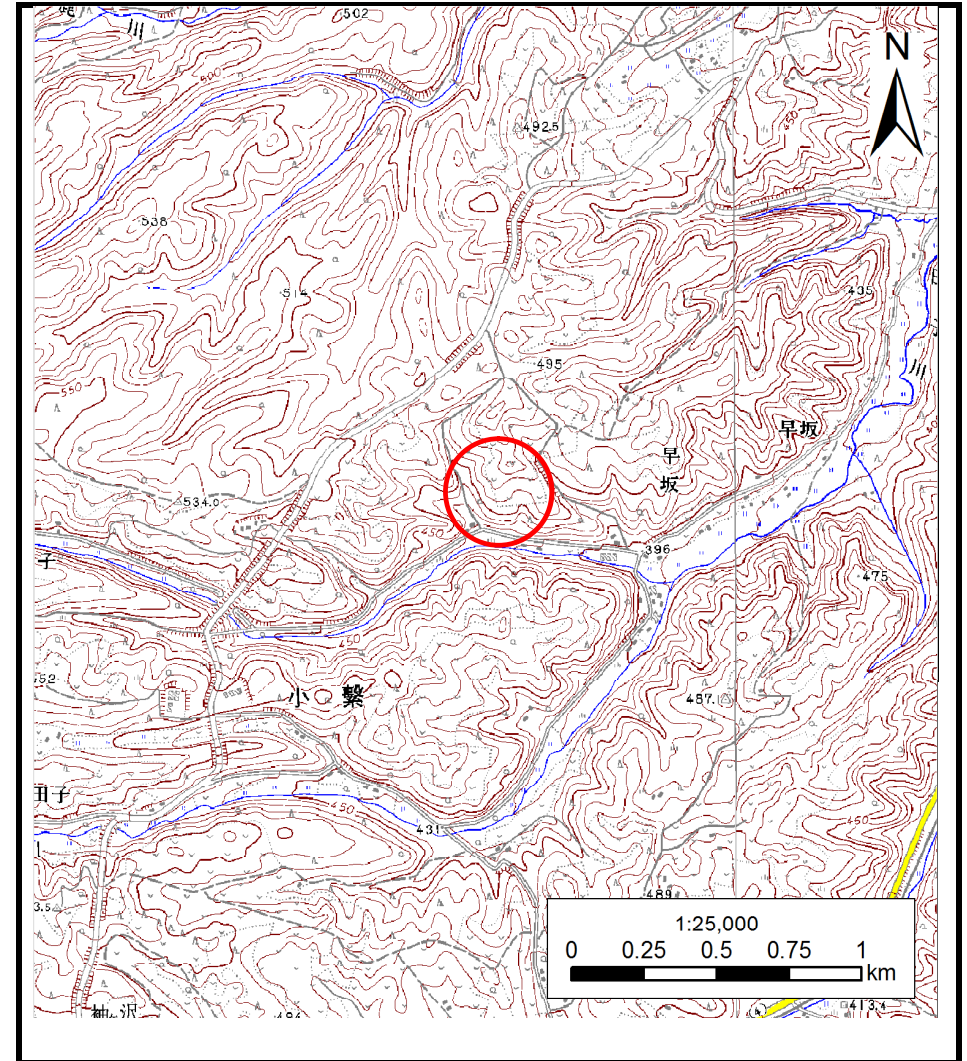
土砂災害防止に関する基礎調査(土石流)

表紙 位置,位置図

自然現象の種類	土石流
溪流番号	B028103-1
水系名	馬淵川
河川名	田子川
溪流名	上田子の沢-1
所在地	二戸郡一戸町小繫字上田子
調査機関	県北広域振興局土木部二戸土木センター



位置図(S=1:200,000)



概況図(S=1:25,000)

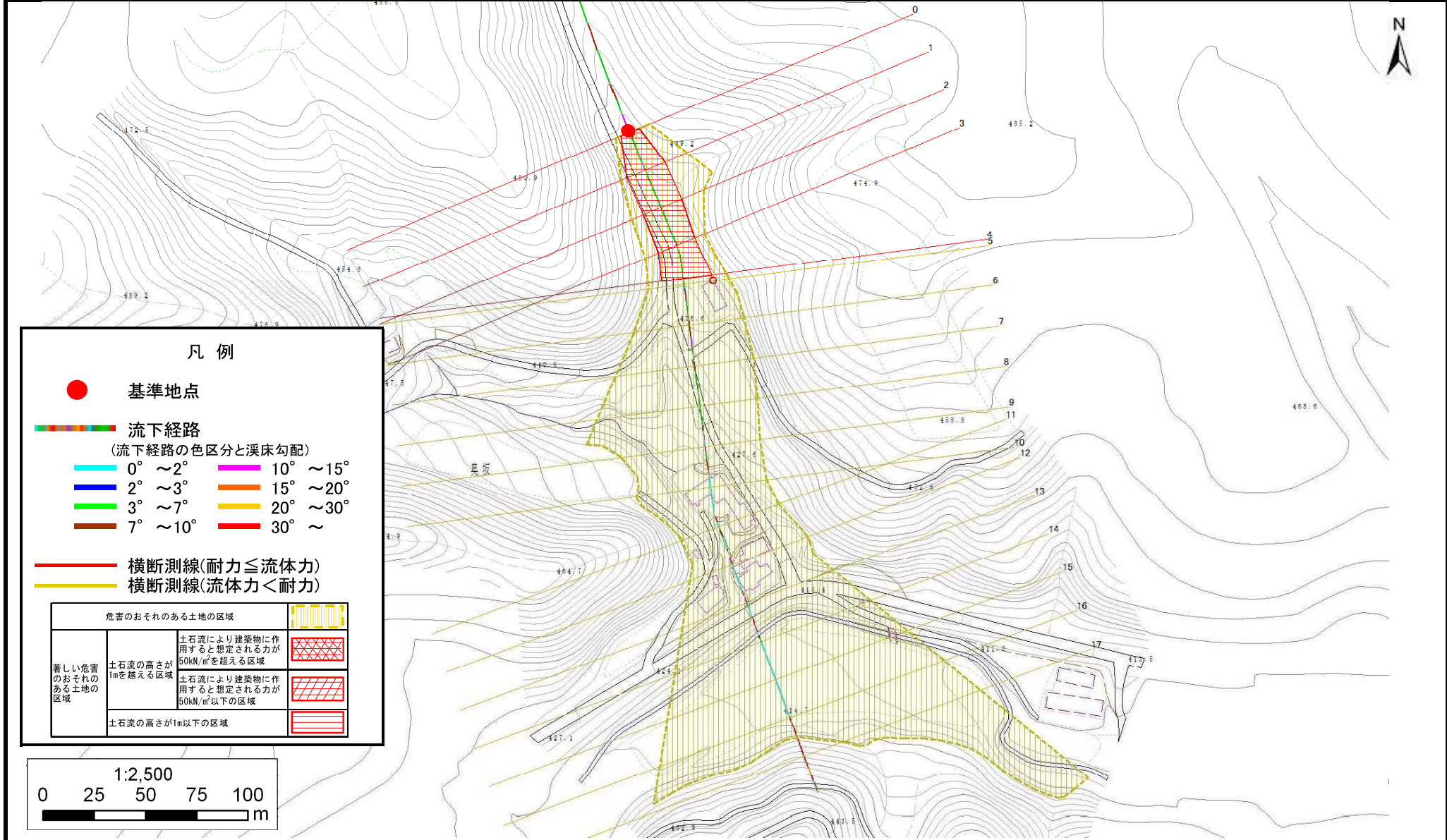
土石流区域調査

様式3-1 危害のおそれのある土地、著しい危害のおそれのある土地の設定図

調査年度

平成24年度

溪流の位置 | 溪流番号 | B028103-1 | 溪流名 | 上田子の沢-1 | 所在地 | 二戸郡一戸町小繋字上田子



土石流区域調査

様式3-2 建築物に作用すると想定される衝撃に関する事項

調査年度 平成24年度

渓流の位置	溪流番号	B028103-1	溪流名	上田子の沢-1	所在地	二戸郡一戸町小繋字上田子		
横断測線番号	土石流の高さh(m)	土石流の流体力Fd(kN/m ²)	建築物の耐力P2(kN/m ²)	横断測線番号	土石流の高さh(m)	土石流の流体力Fd(kN/m ²)	建築物の耐力P2(kN/m ²)	
No.0	1.33	29.62	6.20					
No.1	0.84	15.19	8.79					
No.2	0.84	14.25	8.79					
No.3	0.87	14.32	8.57					
No.4	0.74	11.55	9.71					
No.5	0.68	10.17	10.52					
No.6	0.68	9.96	10.52					
No.7	0.68	9.91	10.52					
No.8	0.67	10.01	10.57					
No.9	0.68	9.75	10.52					
No.10	0.66	10.40	10.82					
No.11	0.67	10.02	10.64					
No.12	0.67	9.97	10.62					
No.13	0.68	9.41	10.51					
No.14	0.65	10.21	10.89					
No.15	0.67	9.67	10.63					
No.16	0.68	8.79	10.48					
No.17	0.88	2.95	8.44					