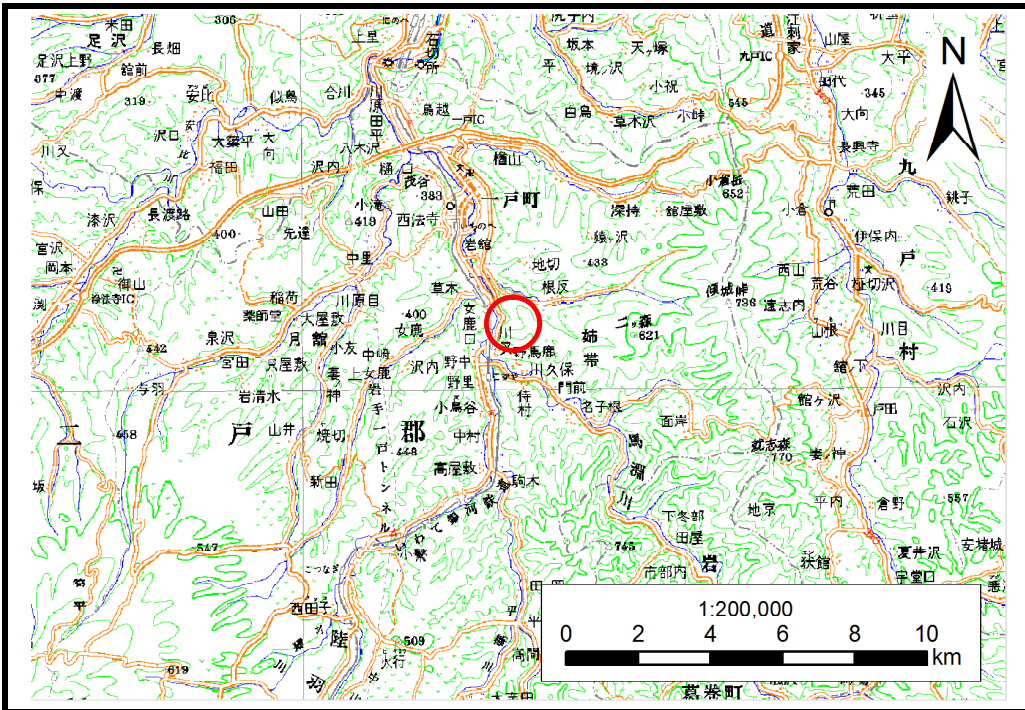


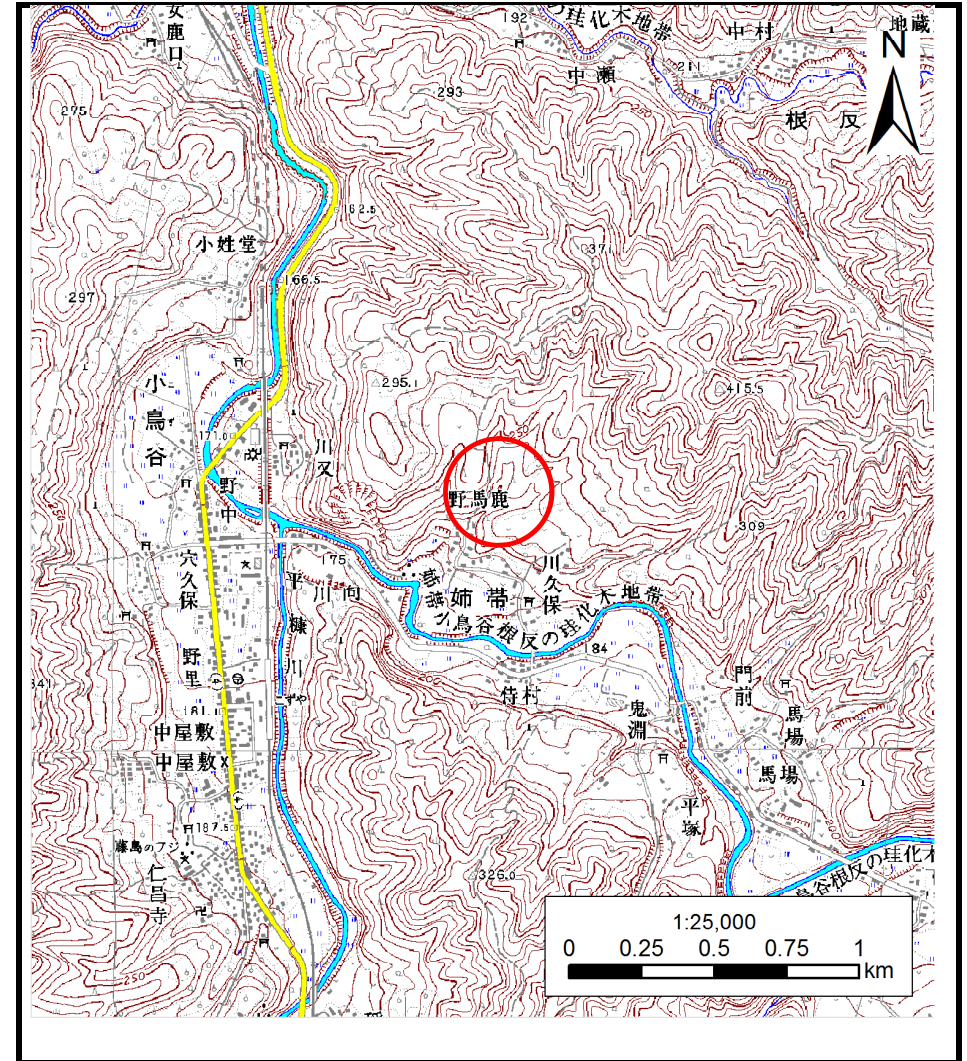
# 土砂災害防止に関する基礎調査(土石流)

表紙 位置,位置図

自然現象の種類	土石流
溪流番号	B020124-2
水系名	馬淵川
河川名	馬淵川
溪流名	野馬鹿の沢-1-2
所在地	二戸郡一戸町姉帯字野馬鹿
調査機関	県北広域振興局土木部二戸土木センター



位置図(S=1:200,000)



概況図(S=1:25,000)

# 土石流区域調査

様式3-1 危害のおそれのある土地、著しい危害のおそれのある土地の設定図

調査年度

平成24年度

溪流の位置

溪流番号

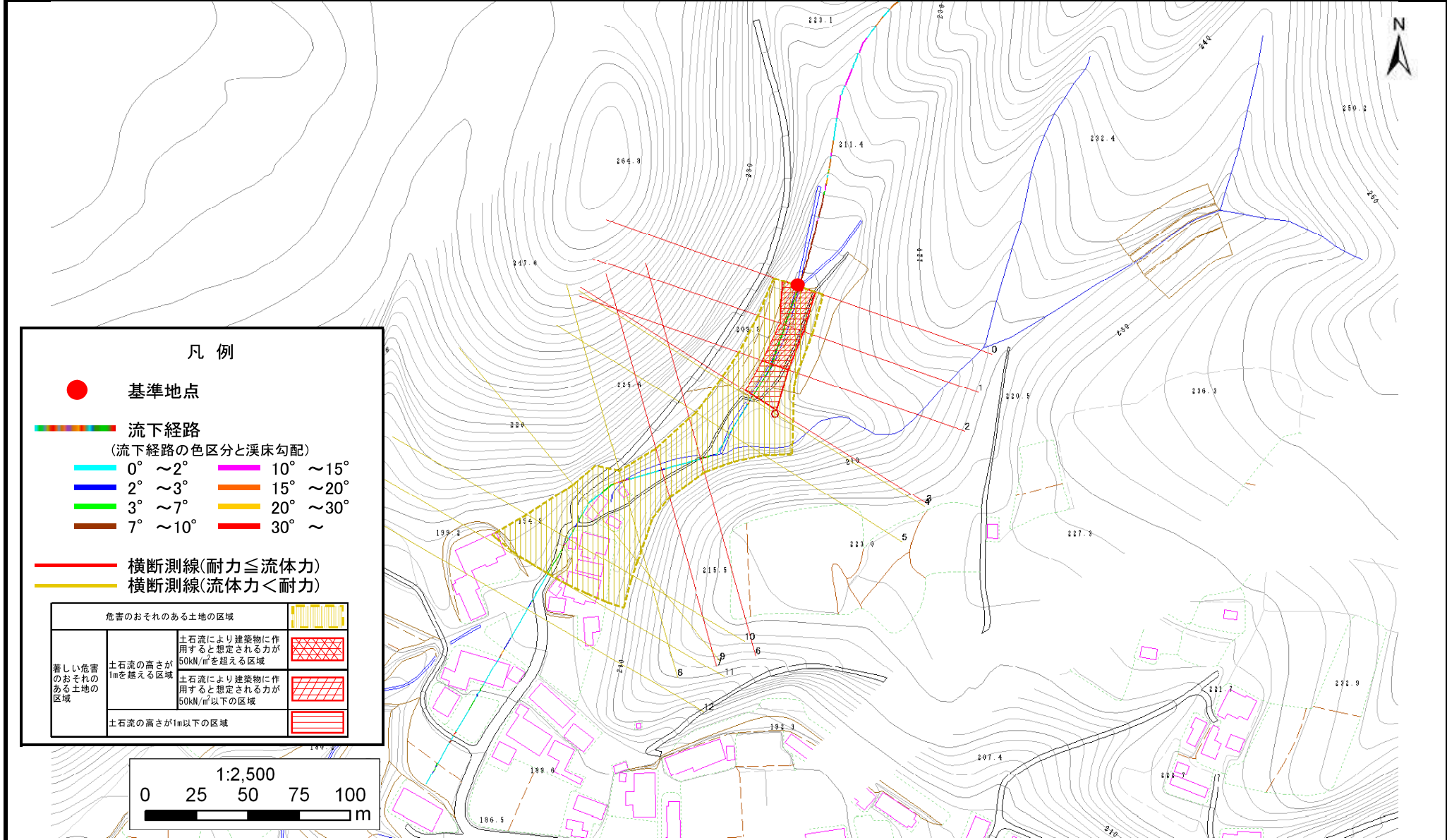
B020124-2

溪流名

野馬鹿の沢-1-2

所在地

二戸郡一戸町姉帯字野馬鹿



## 凡例

● 基準地点

流下経路

(流下経路の色区分と渓床勾配)

- |          |           |
|----------|-----------|
| 0° ~ 2°  | 10° ~ 15° |
| 2° ~ 3°  | 15° ~ 20° |
| 3° ~ 7°  | 20° ~ 30° |
| 7° ~ 10° | 30° ~     |

横断測線(耐力 ≤ 流体力)

横断測線(流体力 < 耐力)

危害のおそれのある土地の区域

著しい危害のおそれのある土地の区域	土石流の高さが1mを超える区域	土石流により建築物に作用すると想定される力が50kN/m <sup>2</sup> を超える区域
	土石流の高さが1m以下の区域	土石流により建築物に作用すると想定される力が50kN/m <sup>2</sup> 以下の区域
	土石流の高さが1m以下の区域	

1:2,500

0 25 50 75 100 m

## 土石流区域調査

様式3-2 建築物に作用すると想定される衝撃に関する事項

調査年度 平成24年度

渓流の位置
溪流番号 B020124-2
溪流名 野馬鹿の沢-1-2
所在地 二戸郡一戸町姉帯字野馬鹿

横断測線番号	土石流の高さh(m)	土石流の流体力Fd(kN/m <sup>2</sup> )	建築物の耐力P2(kN/m <sup>2</sup> )	横断測線番号	土石流の高さh(m)	土石流の流体力Fd(kN/m <sup>2</sup> )	建築物の耐力P2(kN/m <sup>2</sup> )
No.0	0.94	25.74	7.99				
No.1	1.13	29.68	6.97				
No.2	1.04	22.78	7.39				
No.3	0.86	15.12	8.59				
No.4	0.66	10.11	10.76				
No.5	0.66	8.92	10.75				
No.6	0.93	12.36	8.11				
No.7	0.97	11.86	7.83				
No.8	0.73	6.47	9.90				
No.9	0.79	4.66	9.28				
No.10	0.85	3.62	8.69				
No.11	0.88	3.30	8.46				
No.12	0.93	2.86	8.10				
No.13							
No.14							
No.15							
No.16							
No.17							
No.18							
No.19							
No.20							
No.21							
No.22							
No.23							
No.24							
No.25							
No.26							