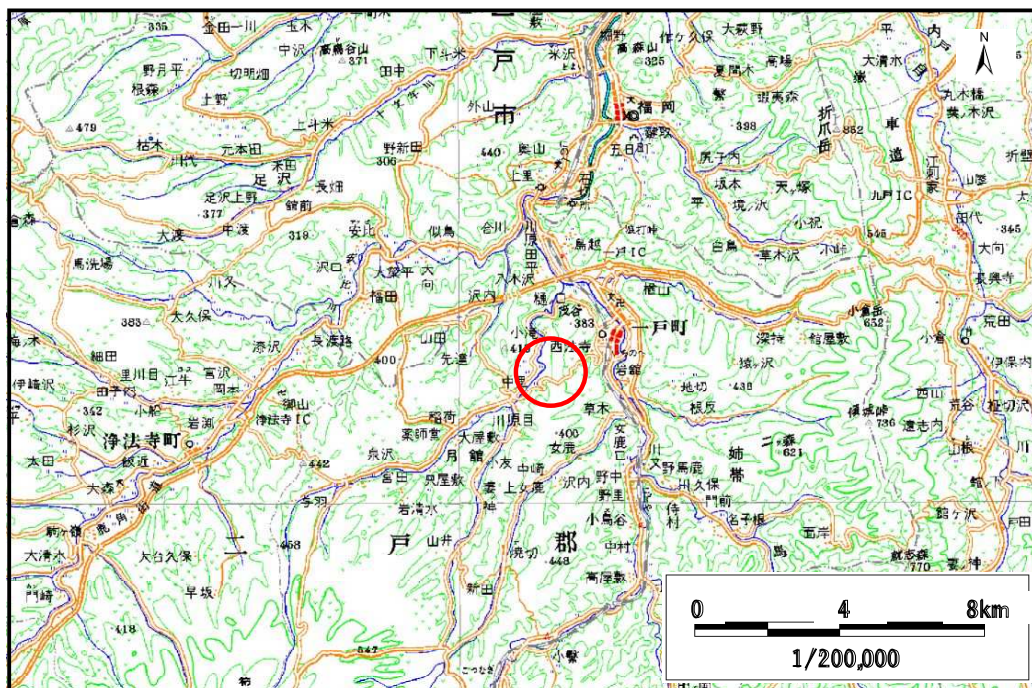


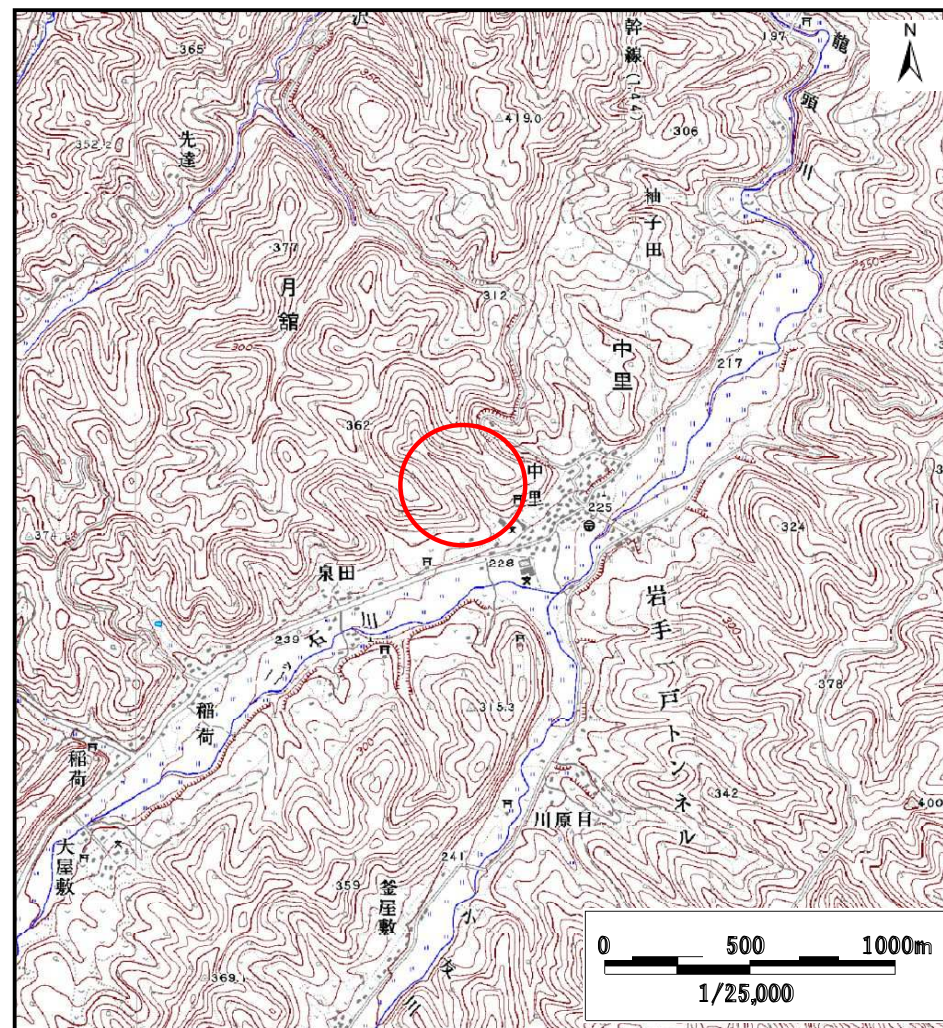
# 土砂災害防止に関する基礎調査(土石流)

表紙 位置,位置図

自然現象の種類	土石流
溪流番号	A020109
水系名	馬淵川
河川名	二ツ石川
溪流名	旗鋒の沢
所在地	二戸郡一戸町中里字旗鋒
調査機関	岩手県二戸地方振興局



概況図(S=1:200,000)



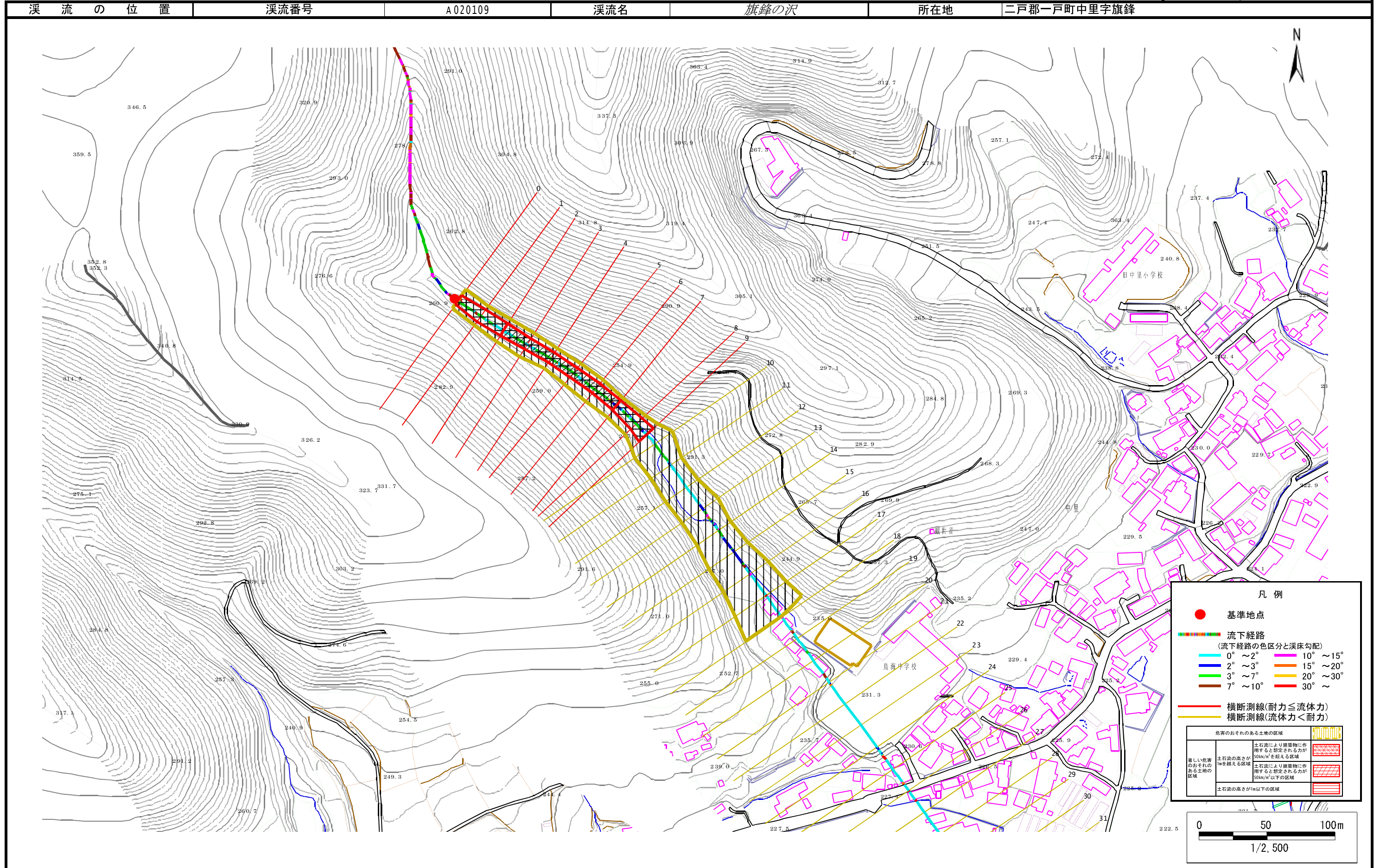
位置図(S=1:25,000)



# 土石流区域調書

様式3-1 危害のおそれのある土地、著しい危害のおそれのある土地の設定図

調査年度 平成17年度



## 土石流区域調査

様式3-2 建築物に作用すると想定される衝撃に関する事項

調査年度	平成17年度
------	--------

溪流の位置	溪流番号	A020109	溪流名	旗鋒の沢	所在地	二戸郡一戸町中里字旗鋒	
横断測線番号	土石流の高さh(m)	土石流の流体力Fd(kN/m2)	建築物の耐力P2(kN/m2)	横断測線番号	土石流の高さh(m)	土石流の流体力Fd(kN/m2)	建築物の耐力P2(kN/m2)
No.0	1.20	33.61	6.67	No.27	0.79	3.28	9.31
No.1	1.00	25.00	7.66	No.28	0.81	3.11	9.11
No.2	1.00	21.53	7.68	No.29	0.85	2.83	8.75
No.3	1.10	20.93	7.15	No.30	0.84	2.87	8.81
No.4	1.11	18.71	7.07	No.31	0.87	2.68	8.56
No.5	1.11	15.53	7.08	No.32	0.91	2.40	8.26
No.6	1.12	13.83	7.03	No.33	0.91	2.40	8.25
No.7	1.12	13.77	7.05				
No.8	0.96	10.81	7.94				
No.9	0.85	8.84	8.71				
No.10	0.77	7.22	9.44				
No.11	0.69	5.03	10.39				
No.12	0.71	4.42	10.11				
No.13	0.72	4.28	10.04				
No.14	0.71	4.40	10.15				
No.15	0.72	4.21	10.00				
No.16	0.75	3.67	9.65				
No.17	0.85	3.97	8.78				
No.18	0.83	3.10	8.94				
No.19	0.83	3.03	8.88				
No.20	0.87	2.68	8.55				
No.21	0.84	2.90	8.83				
No.22	0.82	3.06	9.03				
No.23	0.83	2.99	8.94				
No.24	0.88	2.65	8.52				
No.25	0.81	3.11	9.11				
No.26	0.78	3.36	9.40				