

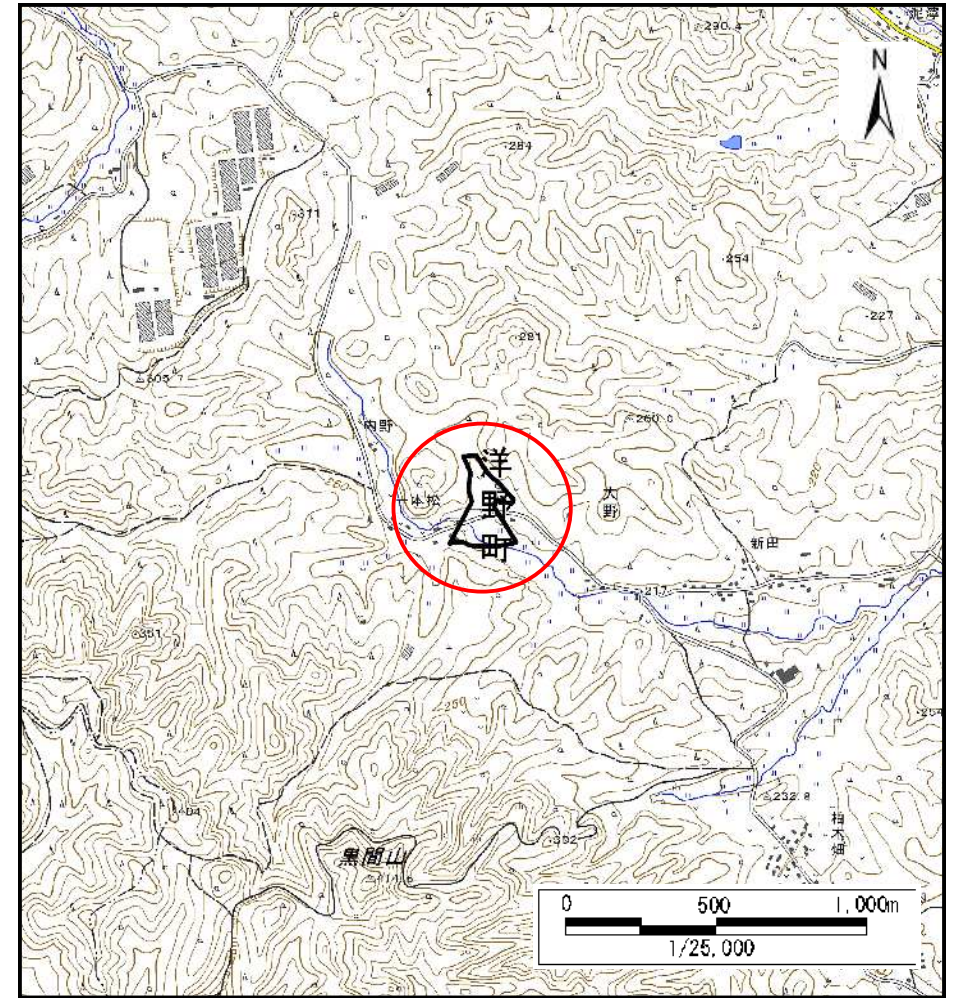
土砂災害防止に関する基礎調査(土石流)

表紙 概況,位置図

自然現象の種類	土石流
溪流番号	BN507512
水系名	
河川名	
溪流名	一本松5
所在地	九戸郡洋野町大野第16地割
調査機関	県北広域振興局土木部



概況図(S=1:200,000)



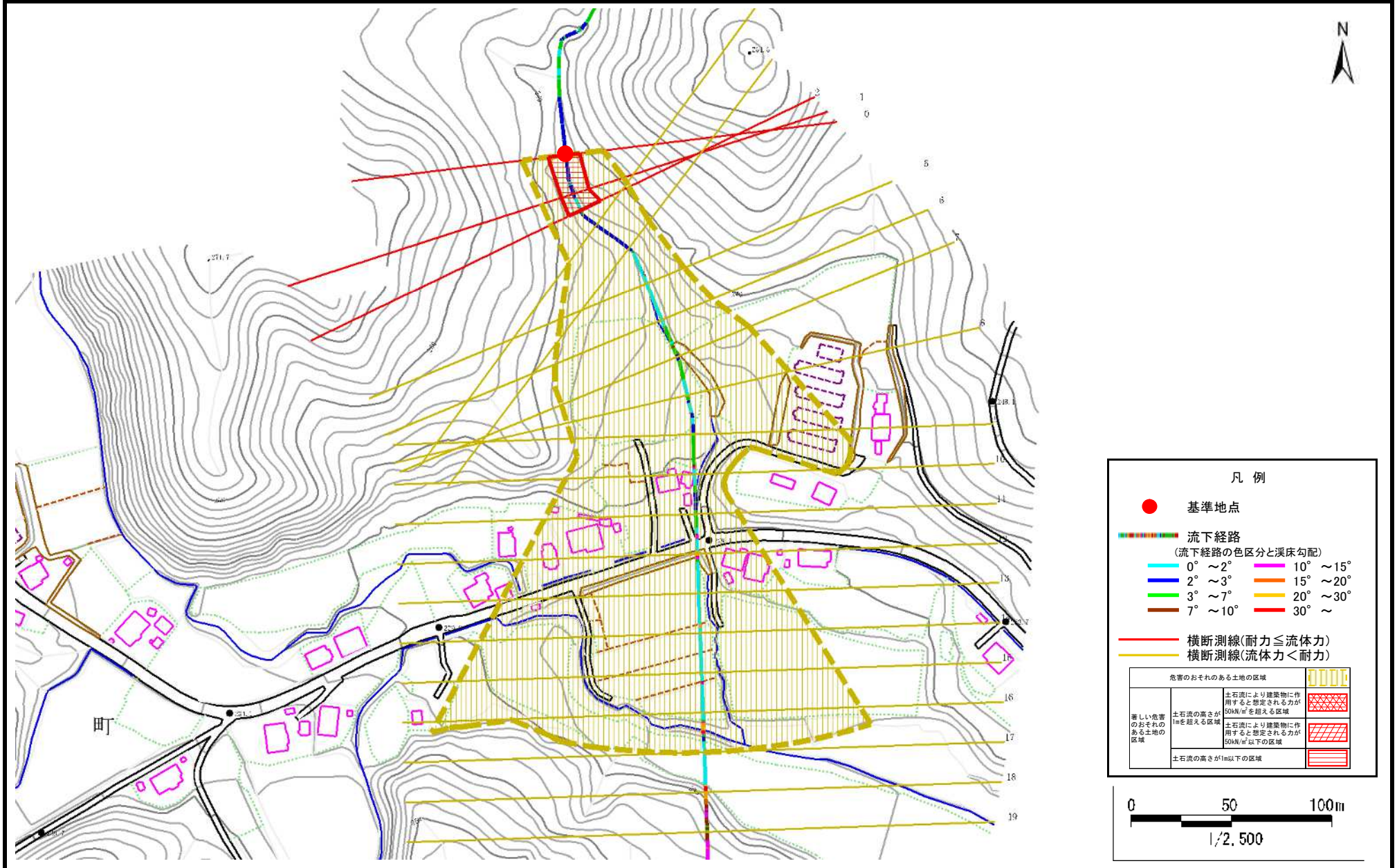
位置図(S=1:25,000)

土石流区域調査

様式3-1 危害のおそれのある土地、著しい危害のおそれのある土地の設定図

調査年度 2024年度

渓流の位置 渓流番号 BN507512 渓流名 一本松5 所在地 九戸郡洋野町大野第16地割



土 石 流 区 域 調 書

様式3-2 建築物に作用すると想定される衝撃に関する事項

調査年度	2024年度
所在地	九戸郡洋野町大野第16地割

渓流の位置	渓流番号	BN507512	渓流名	一本松5	所在地	九戸郡洋野町大野第16地割
-------	------	----------	-----	------	-----	---------------

横断測線番号	土石流の高さh(m)	土石流の流体力Fd(kN/m ²)	建築物の耐力P2(kN/m2)	横断測線番号	土石流の高さh(m)	土石流の流体力Fd(kN/m ²)	建築物の耐力P2(kN/m2)
No.0	0.89	12.10	8.37				
No.1	0.97	10.99	7.84				
No.2	0.86	8.70	8.59				
No.3	0.90	8.04	8.33				
No.4	0.89	6.35	8.35				
No.5	0.79	4.49	9.20				
No.6	0.82	4.08	8.98				
No.7	0.83	3.83	8.82				
No.8	0.83	3.84	8.83				
No.9	0.83	3.83	8.82				
No.10	0.81	4.02	9.00				
No.11	0.83	3.91	8.90				
No.12	0.83	3.84	8.84				
No.13	0.83	3.86	8.85				
No.14	0.84	3.79	8.80				
No.15	0.85	3.67	8.72				
No.16	0.84	3.72	8.77				
No.17	0.85	3.58	8.66				
No.18	1.02	2.25	7.51				
No.19	0.00	0.00	0.00				