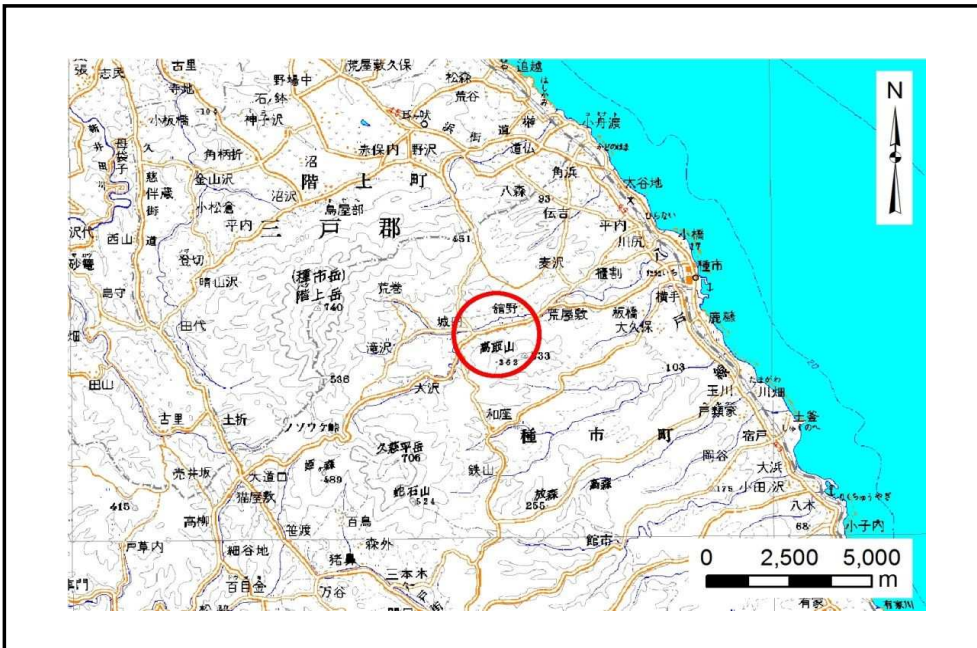


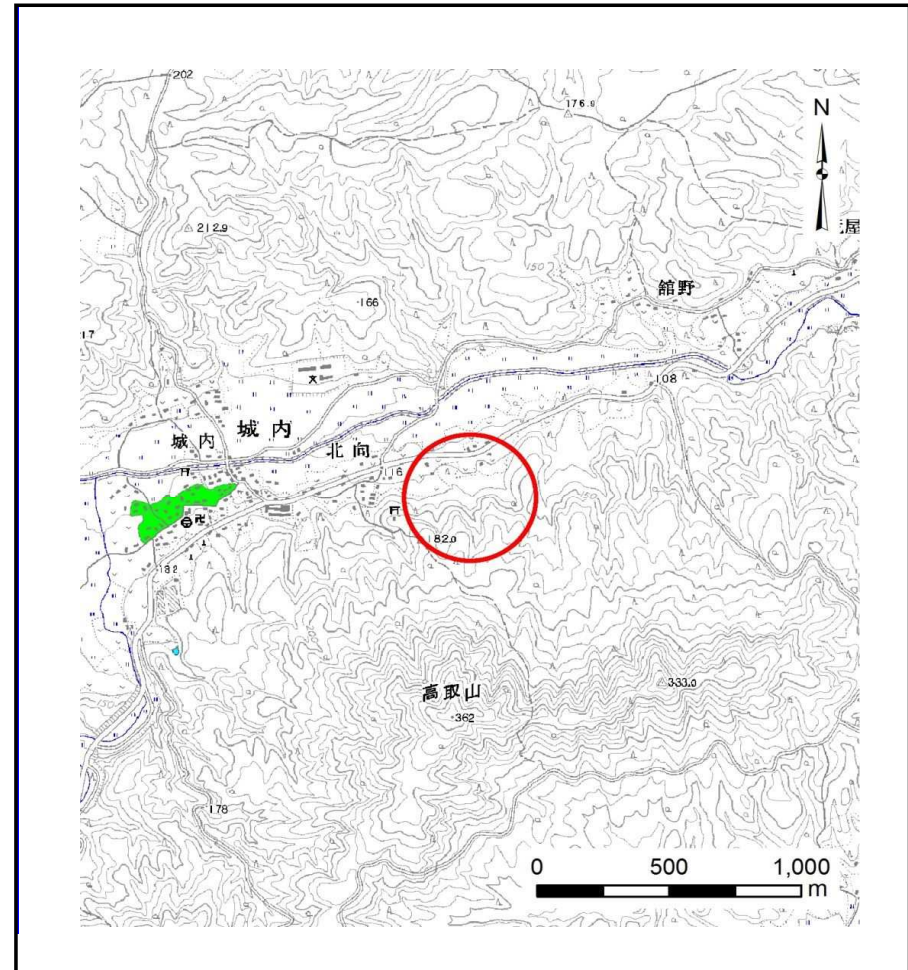
# 土砂災害防止に関する基礎調査(土石流)

表紙 位置,位置図

自然現象の種類	土石流
溪流番号	B007104
水系名	川尻川
河川名	川尻川
溪流名	北向の沢(4)
所在地	九戸郡洋野町種市第54地割
調査機関	岩手県 県北広域振興局 土木部



位置図(S=1:200,000)

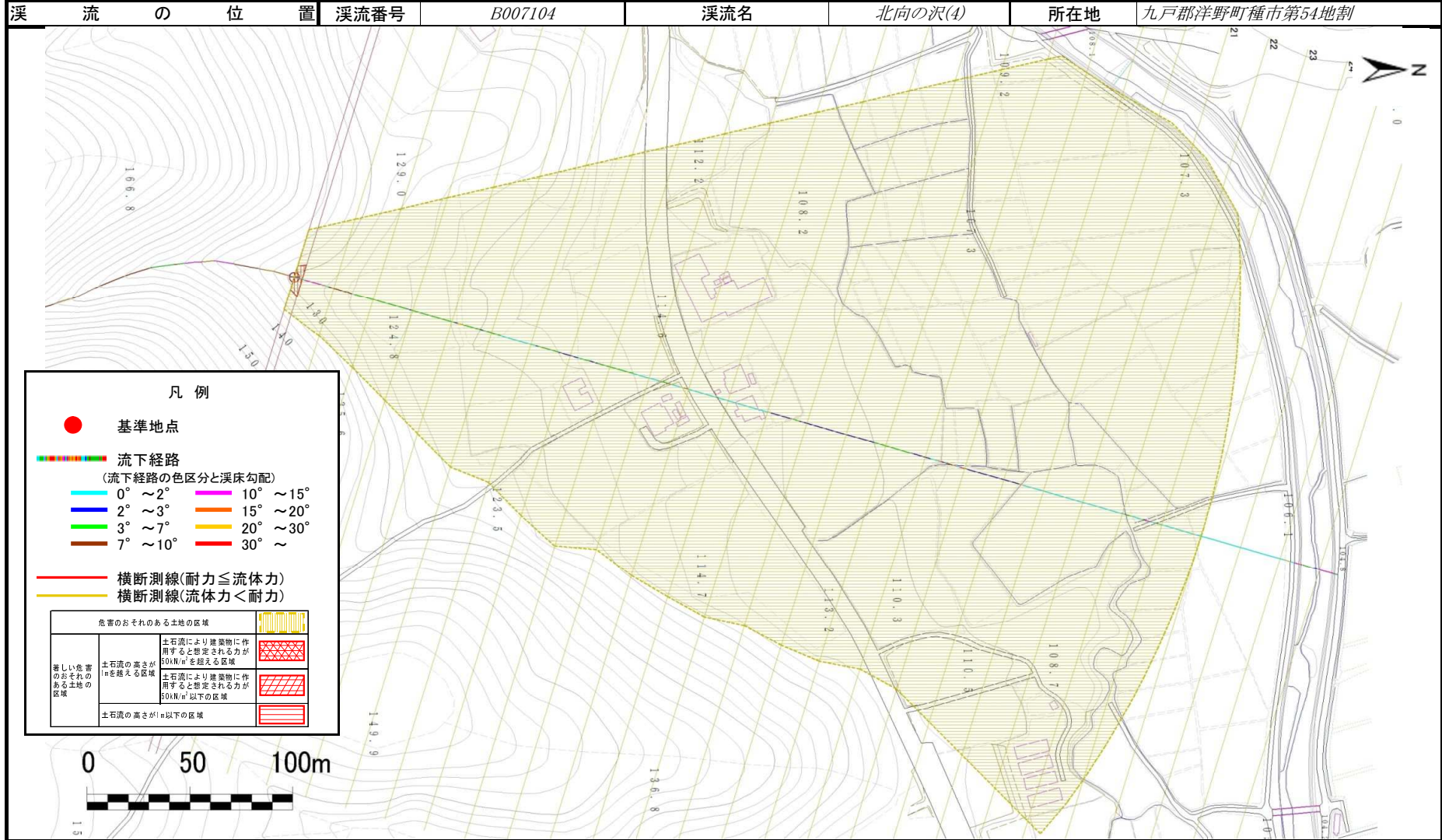


概況図(S=1:25,000)

# 土石流区域調査

様式3-1 危害のおそれのある土地、著しい危害のおそれのある土地の設定図

調査年度	平成27年度
所在地	九戸郡洋野町種市第54地割



## 土石流区域調査

様式3-2 建築物に作用すると想定される衝撃に関する事項

調査年度	平成27年度
所在地	九戸郡洋野町種市第54地割

溪流の位置	溪流番号	B007104	溪流名	北向の沢(4)	所在地		
横断測線番号	土石流の高さh(m)	土石流の流体力Fd(kN/m <sup>2</sup> )	建築物の耐力P2(kN/m <sup>2</sup> )	横断測線番号	土石流の高さh(m)	土石流の流体力Fd(kN/m <sup>2</sup> )	建築物の耐力P2(kN/m <sup>2</sup> )
No.0	0.67	17.00	10.63	No.27	0.59	1.80	11.82
No.1	0.56	13.09	12.45				
No.2	0.51	11.57	13.52				
No.3	0.49	10.24	14.05				
No.4	0.48	9.14	14.33				
No.5	0.47	8.47	14.47				
No.6	0.47	7.93	14.57				
No.7	0.46	7.09	14.70				
No.8	0.46	6.52	14.74				
No.9	0.46	5.50	14.72				
No.10	0.47	4.71	14.57				
No.11	0.48	3.96	14.27				
No.12	0.49	3.58	14.04				
No.13	0.50	3.09	13.62				
No.14	0.49	3.25	13.94				
No.15	0.51	3.04	13.57				
No.16	0.52	2.70	13.19				
No.17	0.51	2.77	13.36				
No.18	0.51	2.78	13.36				
No.19	0.52	2.72	13.25				
No.20	0.52	2.72	13.23				
No.21	0.54	2.44	12.84				
No.22	0.55	2.26	12.56				
No.23	0.54	2.40	12.91				
No.24	0.58	2.00	12.11				
No.25	0.59	1.84	11.80				
No.26	0.62	1.64	11.35				