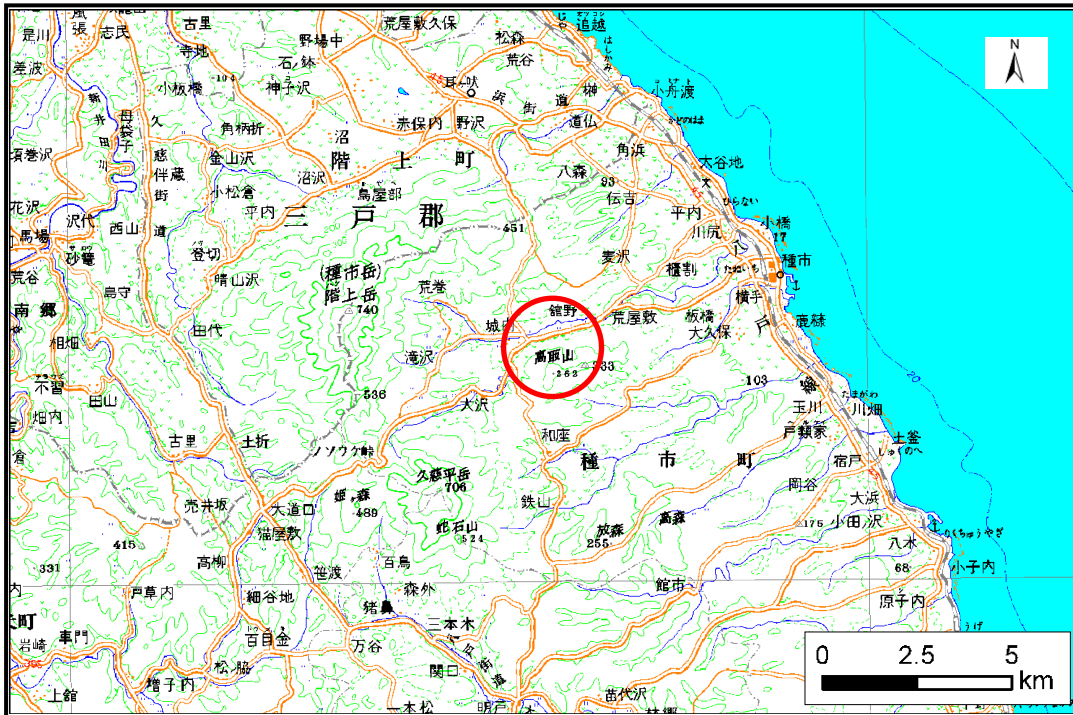


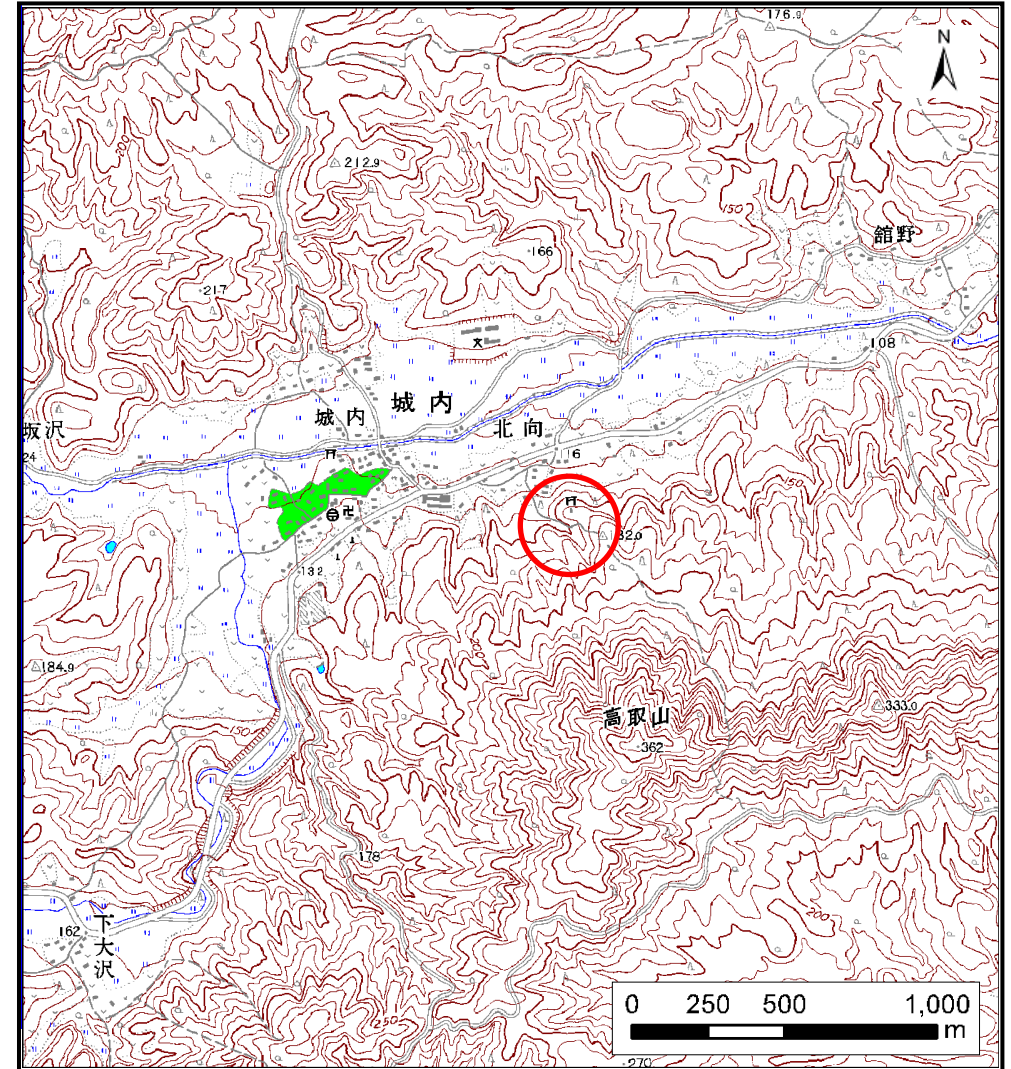
土砂災害防止に関する基礎調査(土石流)

表紙 位置,位置図

自然現象の種類	土石流
溪流番号	B007103
水系名	川尻川
河川名	川尻川
溪流名	北向の沢(3)
所在	九戸郡洋野町種市第57地割
調査機関	岩手県久慈地方振興局土木部



位置図(S=1:200,000)



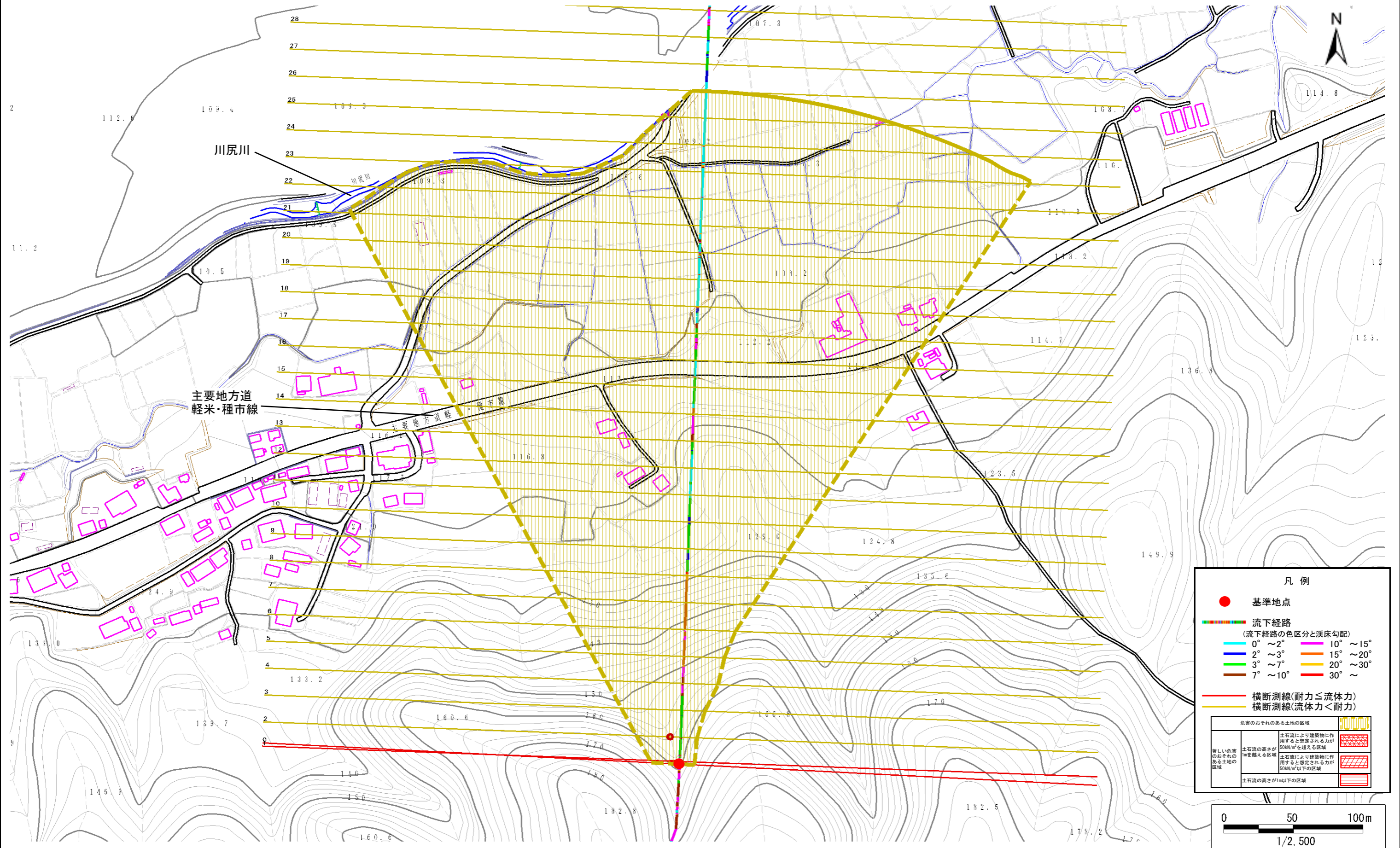
概況図(S=1:25,000)

土石流区域調査

様式3-1 危害のおそれのある土地、著しい危害のおそれのある土地の設定図

調査年度 平成20年度

溪流の位置	溪流番号	B007103	溪流名	北向の沢(3)	所在地	九戸郡洋野町種市第57地割
-------	------	---------	-----	---------	-----	---------------



土石流区域調書

様式3-2 建築物に作用すると想定される衝撃に関する事項

調査年度	平成20年度
所在地	九戸郡洋野町種市第57地割

溪流の位置	溪流番号	B007103	溪流名	北向の沢(3)	所在地		
横断測線番号	土石流の高さh(m)	土石流の流体力Fd(kN/m ²)	建築物の耐力P2(kN/m ²)	横断測線番号	土石流の高さh(m)	土石流の流体力Fd(kN/m ²)	建築物の耐力P2(kN/m ²)
No.0	0.54	16.68	12.72	No.27	0.48	0.75	14.29
No.1	0.55	16.78	12.60	No.28	0.00	0.00	0.00
No.2	0.38	9.99	17.41	No.29	0.00	0.00	0.00
No.3	0.37	9.00	18.03	No.30	0.00	0.00	0.00
No.4	0.37	9.03	18.06	No.31	0.00	0.00	0.00
No.5	0.36	9.28	18.29	No.32	0.00	0.00	0.00
No.6	0.37	9.09	18.12	No.33	0.00	0.00	0.00
No.7	0.37	9.05	18.08				
No.8	0.37	9.20	18.22				
No.9	0.37	9.13	18.16				
No.10	0.36	8.48	18.36				
No.11	0.35	7.26	19.16				
No.12	0.34	6.41	19.71				
No.13	0.33	6.18	19.86				
No.14	0.33	6.34	20.10				
No.15	0.33	5.85	20.06				
No.16	0.32	4.69	20.64				
No.17	0.32	3.95	20.84				
No.18	0.32	3.12	20.74				
No.19	0.32	2.65	20.42				
No.20	0.33	2.45	20.20				
No.21	0.33	2.41	20.15				
No.22	0.33	2.42	20.20				
No.23	0.33	2.30	20.00				
No.24	0.35	1.76	18.92				
No.25	0.37	1.42	17.84				
No.26	0.39	1.25	17.18				