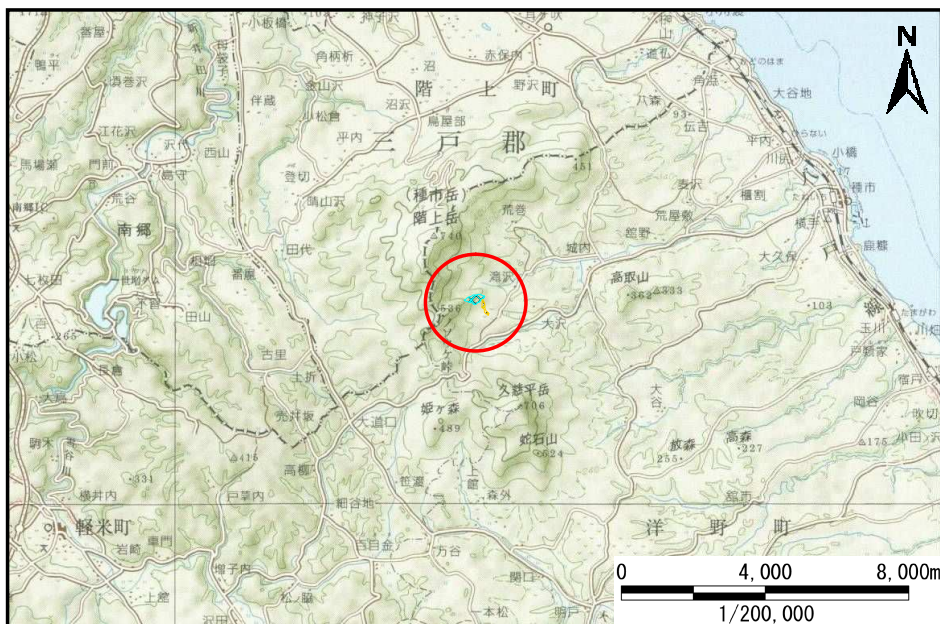


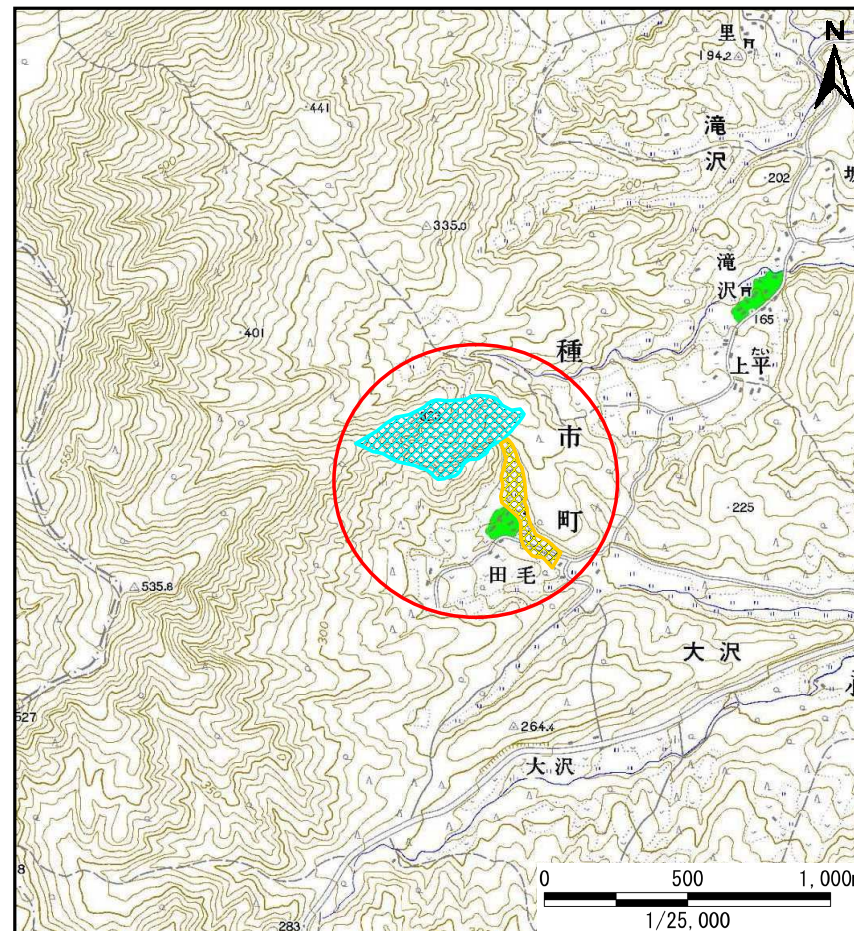
土砂災害防止に関する基礎調査(土石流)

表紙 位置,位置図

自然現象の種類	土石流
溪流番号	B006103
水系名	川尻川
河川名	川尻川
溪流名	田毛の沢
所在地	九戸郡洋野町種市第68地割
調査機関	岩手県北広域振興局土木部



位置図(S=1/200,000)



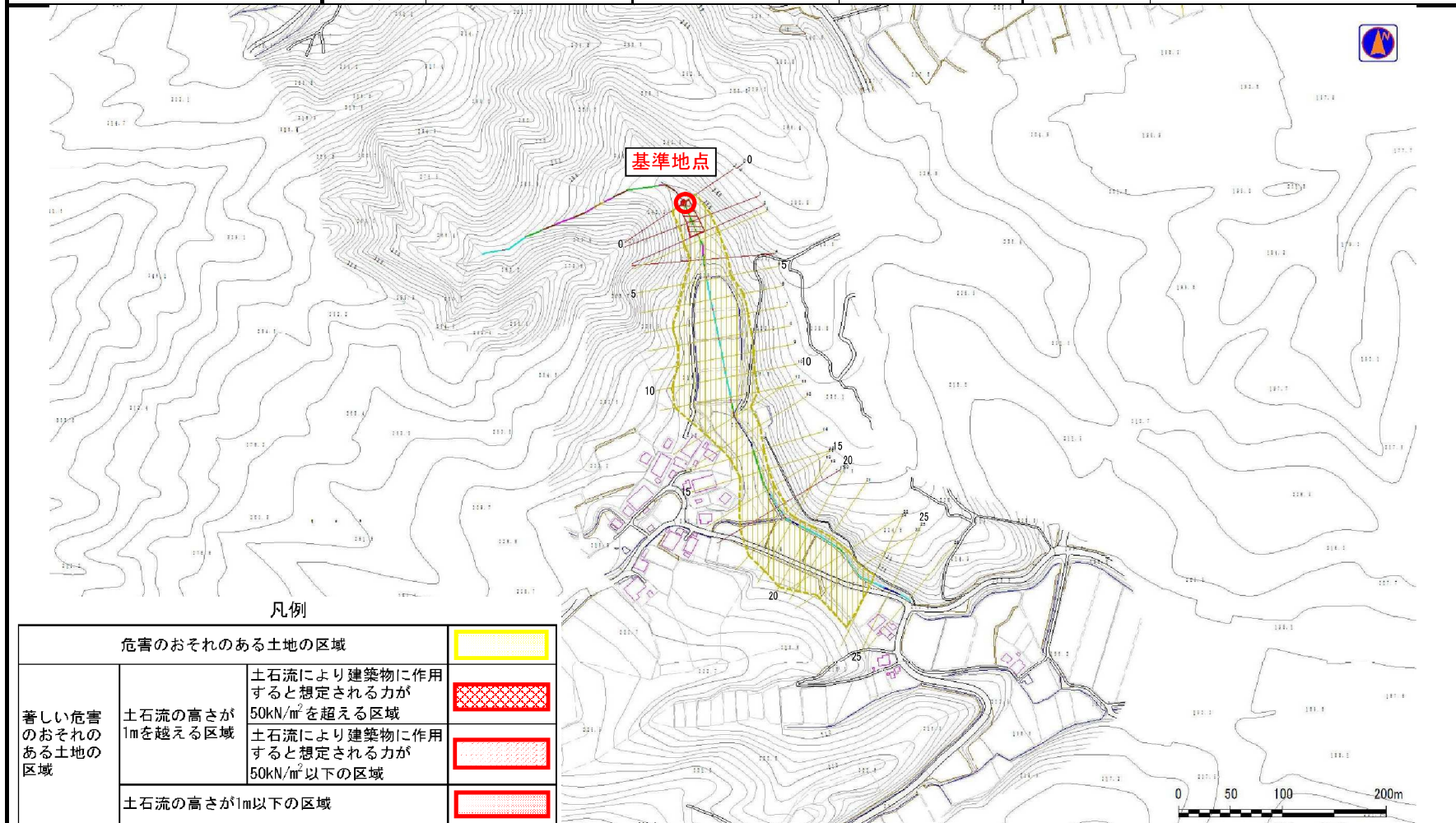
概況図(S=1/25,000)

土石流区域調書

様式3-1 危害のおそれのある土地、著しい危害のおそれのある土地の設定図

調査年度	平成24年度
------	--------

溪流の位置	溪流番号	B006103	溪流名	田毛の沢	所在地	九戸郡洋野町種市第68地割
-------	------	---------	-----	------	-----	---------------



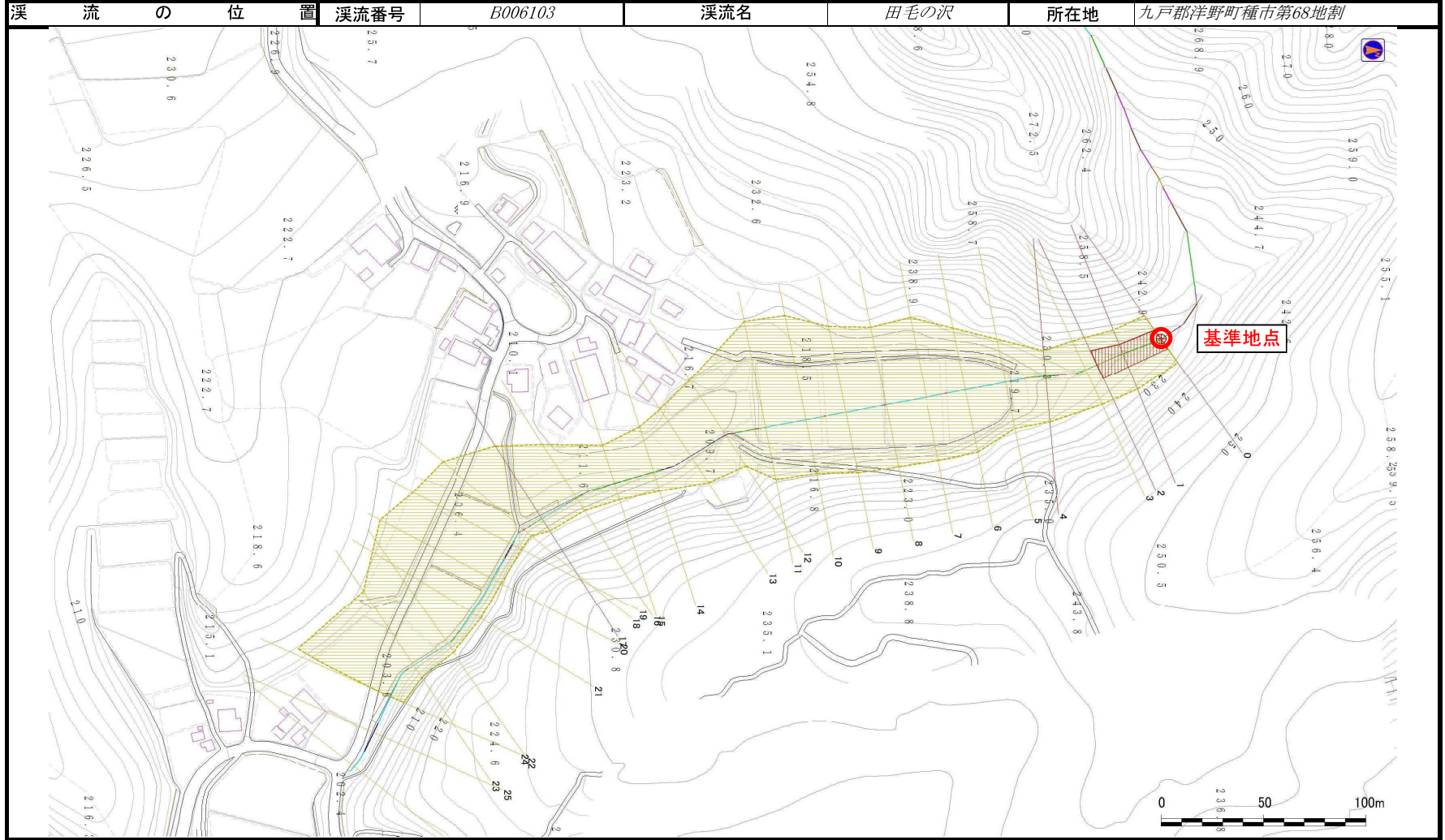
凡例

危害のおそれのある土地の区域		
著しい危害のおそれのある土地の区域	土石流の高さが1mを超える区域	土石流により建築物に作用すると想定される力が50kN/m ² を超える区域
		土石流により建築物に作用すると想定される力が50kN/m ² 以下の区域
	土石流の高さが1m以下の区域	

土石流区域調書

様式3-1 危害のおそれのある土地、著しい危害のおそれのある土地の設定図

調査年度 平成24年度



土石流区域調査

様式3-2 建築物に作用すると想定される衝撃に関する事項

調査年度	平成24年度
------	--------

溪流の位置	溪流番号	B006103	溪流名	田毛の沢	所在地	九戸郡洋野町種子第68地割	
-------	------	---------	-----	------	-----	---------------	--

横断測線番号	土石流の高さh(m)	土石流の流体力Fd(kN/m ²)	建築物の耐力P2(kN/m ²)	横断測線番号	土石流の高さh(m)	土石流の流体力Fd(kN/m ²)	建築物の耐力P2(kN/m ²)
No.0	0.75	14.79	9.60				
No.1	0.72	14.58	10.04				
No.2	0.61	12.01	11.48				
No.3	0.59	11.36	11.82				
No.4	0.63	12.23	11.17				
No.5	0.53	8.86	13.11				
No.6	0.52	7.35	13.21				
No.7	0.53	5.68	13.08				
No.8	0.54	4.99	12.90				
No.9	0.54	4.89	12.87				
No.10	0.54	4.50	12.71				
No.11	0.57	3.65	12.22				
No.12	0.54	4.07	12.84				
No.13	0.55	3.97	12.69				
No.14	0.57	3.66	12.24				
No.15	0.86	6.16	8.57				
No.16	0.88	6.97	8.42				
No.17	0.98	7.81	7.78				
No.18	0.61	4.27	11.52				
No.19	0.61	4.28	11.53				
No.20	0.62	4.14	11.37				
No.21	0.63	3.86	11.13				
No.22	0.63	3.97	11.26				
No.23	0.70	2.79	10.21				
No.24	0.72	2.58	9.98				
No.25	0.75	2.30	9.63				
No.26	0.79	2.00	9.20				