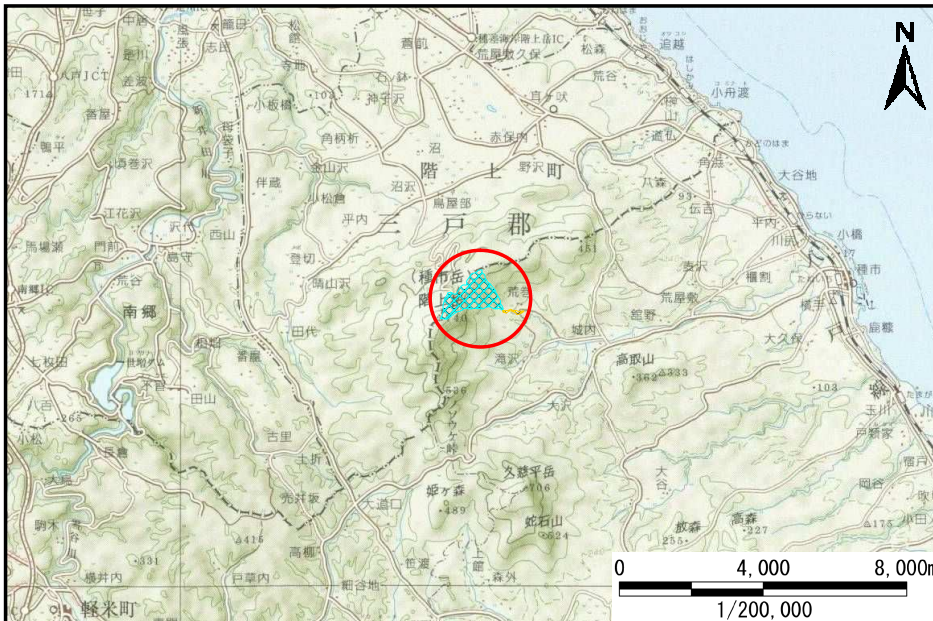


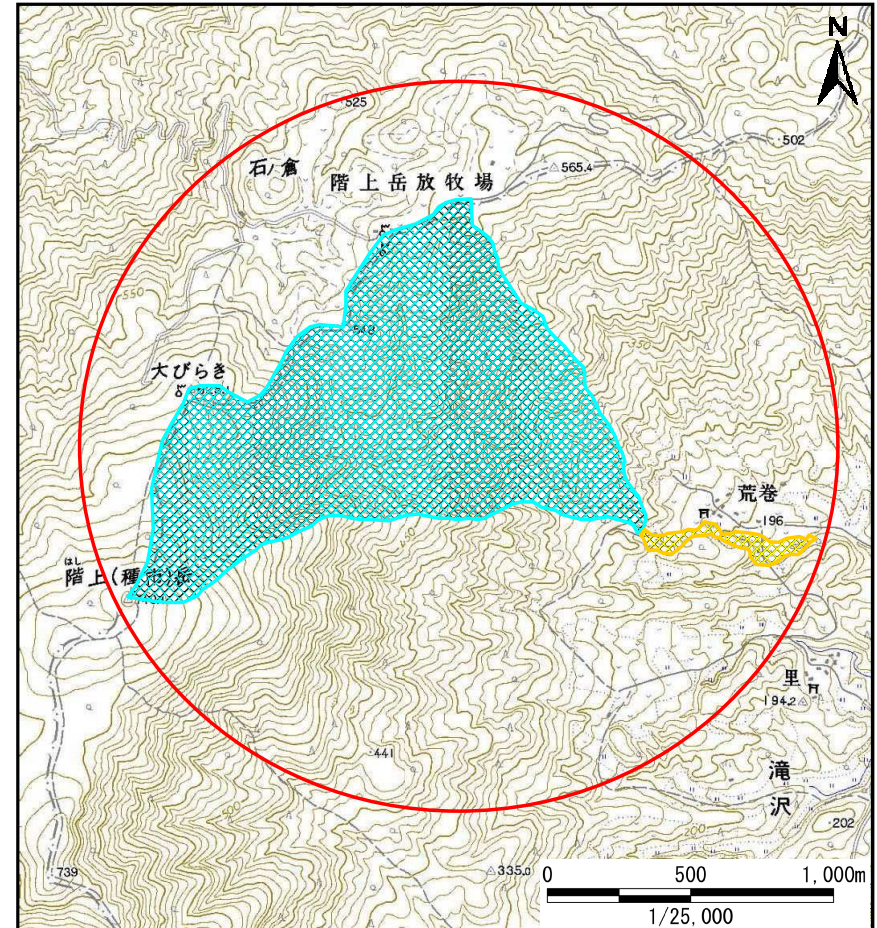
# 土砂災害防止に関する基礎調査(土石流)

表紙 位置,位置図

自然現象の種類	土石流
溪流番号	B006102
水系名	川尻川
河川名	荒巻川
溪流名	荒巻の沢(2)
所在地	九戸郡洋野町種市第61地割
調査機関	岩手県北広域振興局土木部



位置図(S=1/200,000)



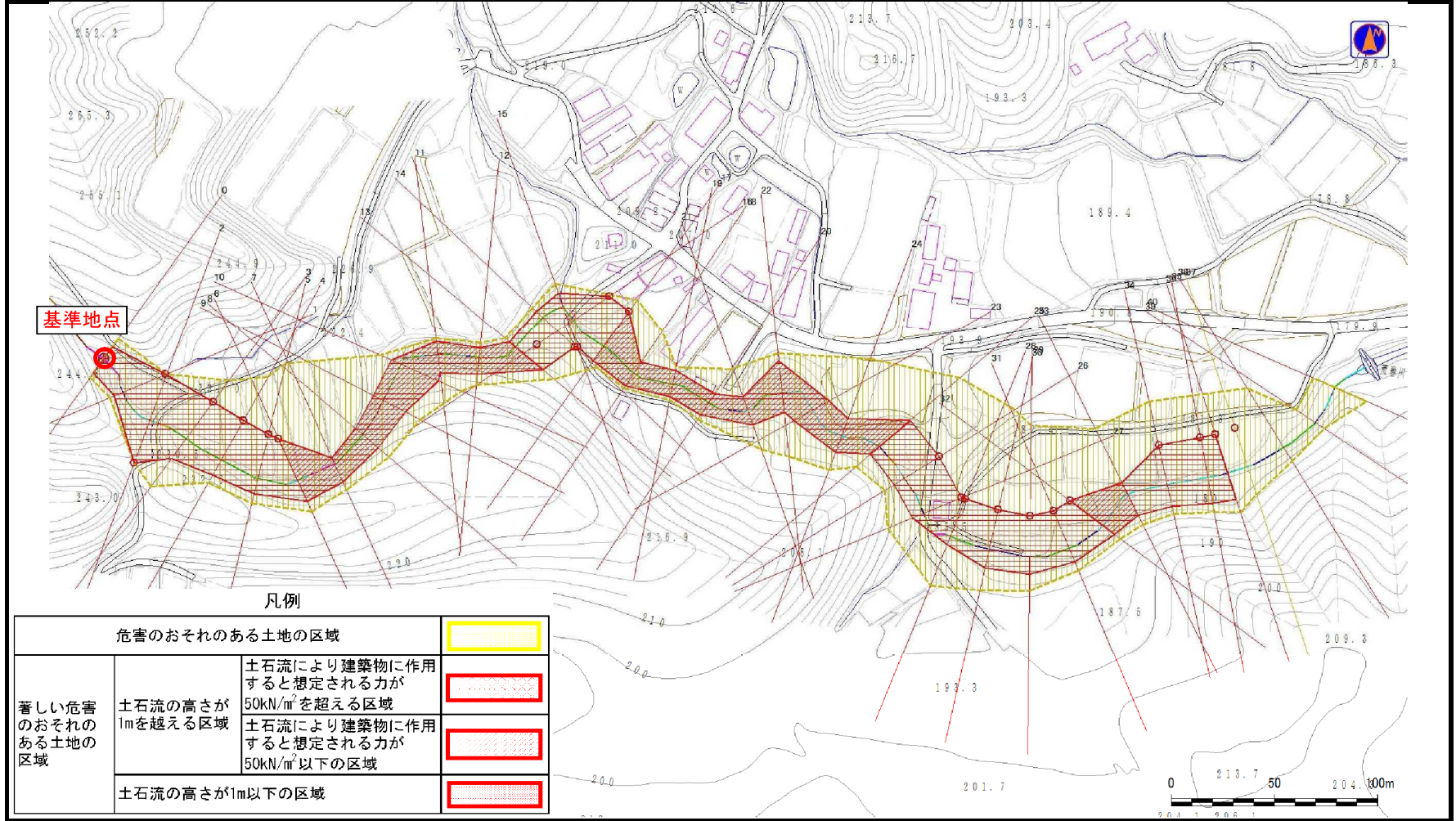
概況図(S=1/25,000)

# 土石流区域調書

様式3-1 危害のおそれのある土地、著しい危害のおそれのある土地の設定図

調査年度 平成24年度

溪流の位置	溪流番号	B006102	溪流名	荒巻の沢(2)	所在地	九戸郡洋野町種市第61地割
-------	------	---------	-----	---------	-----	---------------



凡例		
危害のおそれのある土地の区域		
著しい危害のおそれのある土地の区域	土石流の高さが1mを超える区域	土石流により建築物に作用すると想定される力が50kN/m <sup>2</sup> を超える区域
	土石流の高さが1m以下の区域	土石流により建築物に作用すると想定される力が50kN/m <sup>2</sup> 以下の区域
	土石流の高さが1m以下の区域	土石流の高さが1m以下の区域

## 土石流区域調査

様式3-2 建築物に作用すると想定される衝撃に関する事項

調査年度 平成24年度

溪流の位置
溪流番号
B006102
溪流名
荒巻の沢(2)
所在地
九戸郡洋野町種市第61地割

横断測線番号	土石流の高さh(m)	土石流の流体力Fd(kN/m <sup>2</sup> )	建築物の耐力P2(kN/m <sup>2</sup> )	横断測線番号	土石流の高さh(m)	土石流の流体力Fd(kN/m <sup>2</sup> )	建築物の耐力P2(kN/m <sup>2</sup> )
No.0	1.62	36.97	5.46	No.27	0.95	9.11	7.93
No.1	0.86	15.76	8.63	No.28	0.92	9.69	8.13
No.2	0.86	14.31	8.65	No.29	0.93	9.53	8.07
No.3	0.84	14.70	8.75	No.30	0.95	9.24	7.98
No.4	0.85	14.63	8.73	No.31	0.95	9.18	7.95
No.5	0.85	14.55	8.71	No.32	0.96	9.04	7.90
No.6	0.85	14.66	8.74	No.33	1.56	16.97	5.59
No.7	1.74	40.67	5.25	No.34	0.96	8.97	7.88
No.8	1.67	35.99	5.37	No.35	0.99	8.23	7.72
No.9	1.50	30.38	5.72	No.36	1.00	7.69	7.62
No.10	1.22	22.23	6.57	No.37	1.01	7.34	7.55
No.11	1.60	29.32	5.51	No.38	1.59	11.75	5.53
No.12	1.76	34.70	5.20	No.39	2.10	12.88	4.79
No.13	1.33	22.36	6.19	No.40	1.45	6.35	5.86
No.14	0.88	13.00	8.44				
No.15	0.88	13.15	8.48				
No.16	0.88	13.14	8.48				
No.17	0.88	12.98	8.43				
No.18	1.74	28.97	5.25				
No.19	1.76	28.90	5.20				
No.20	1.87	28.31	5.06				
No.21	1.73	23.62	5.27				
No.22	1.23	14.84	6.54				
No.23	1.46	17.61	5.81				
No.24	1.58	16.59	5.54				
No.25	1.27	12.59	6.40				
No.26	0.96	8.94	7.87				