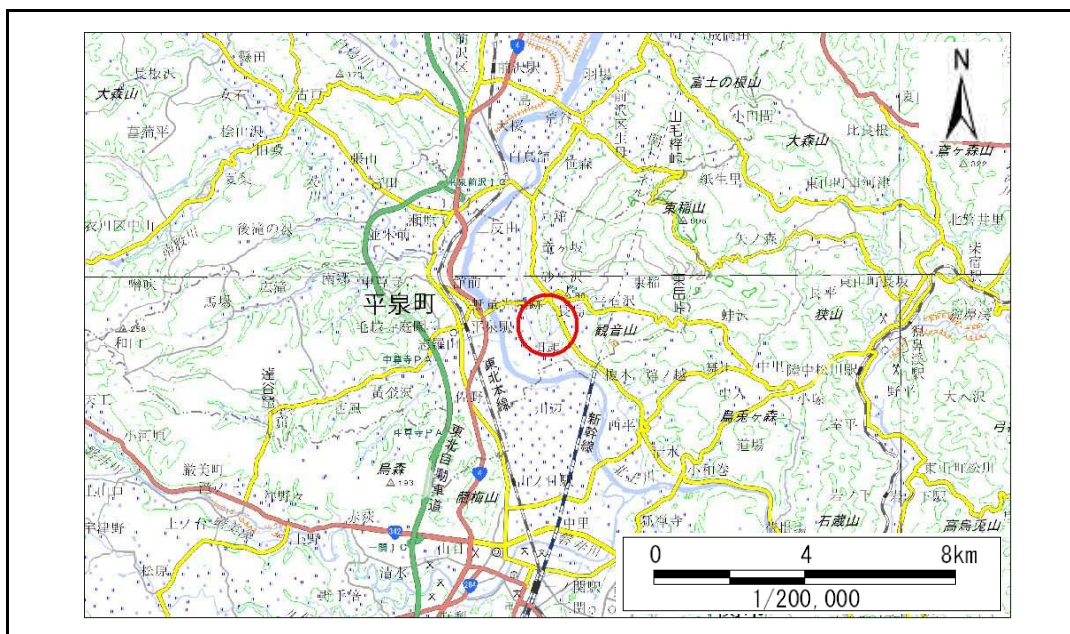


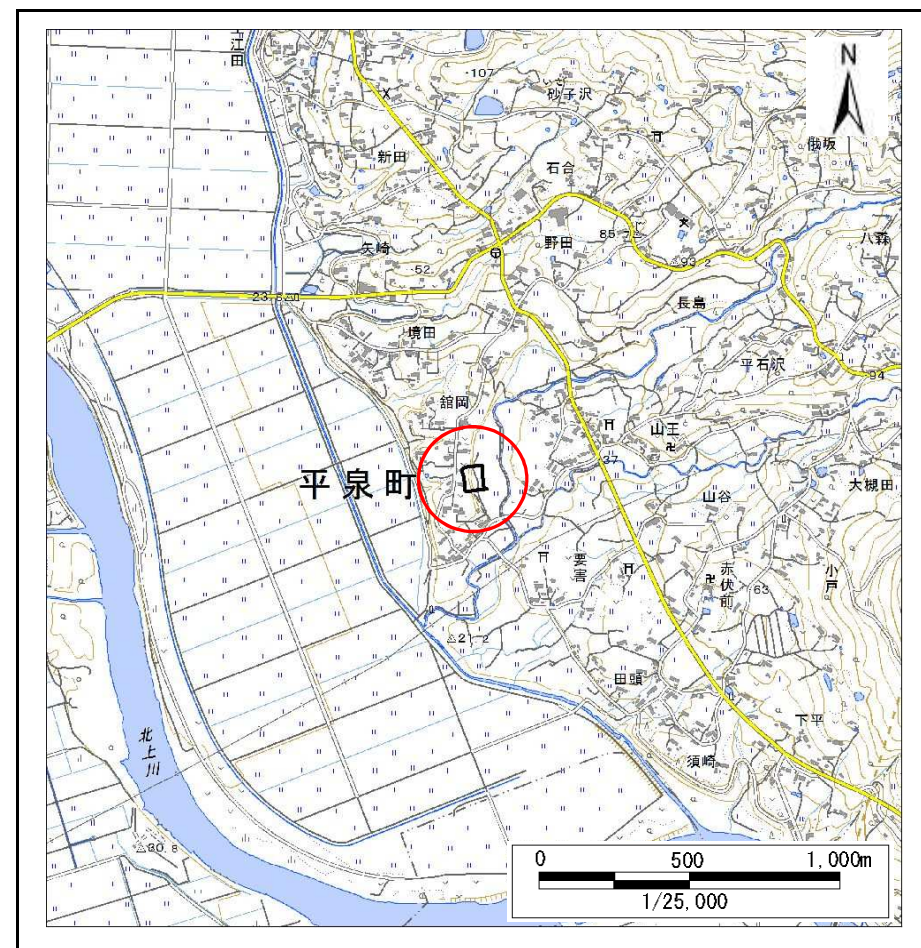
土砂災害防止に関する基礎調査(急傾斜地の崩壊)

表紙 概況、位置図

自然現象の種類	急傾斜地の崩壊
箇所番号	173B1011
箇所名	杉-6
所在地	西磐井郡平泉町長島字杉
調査機関	県南広域振興局土木部一関土木センター



概況図(S=1:200,000)



位置図(S=1:25,000)

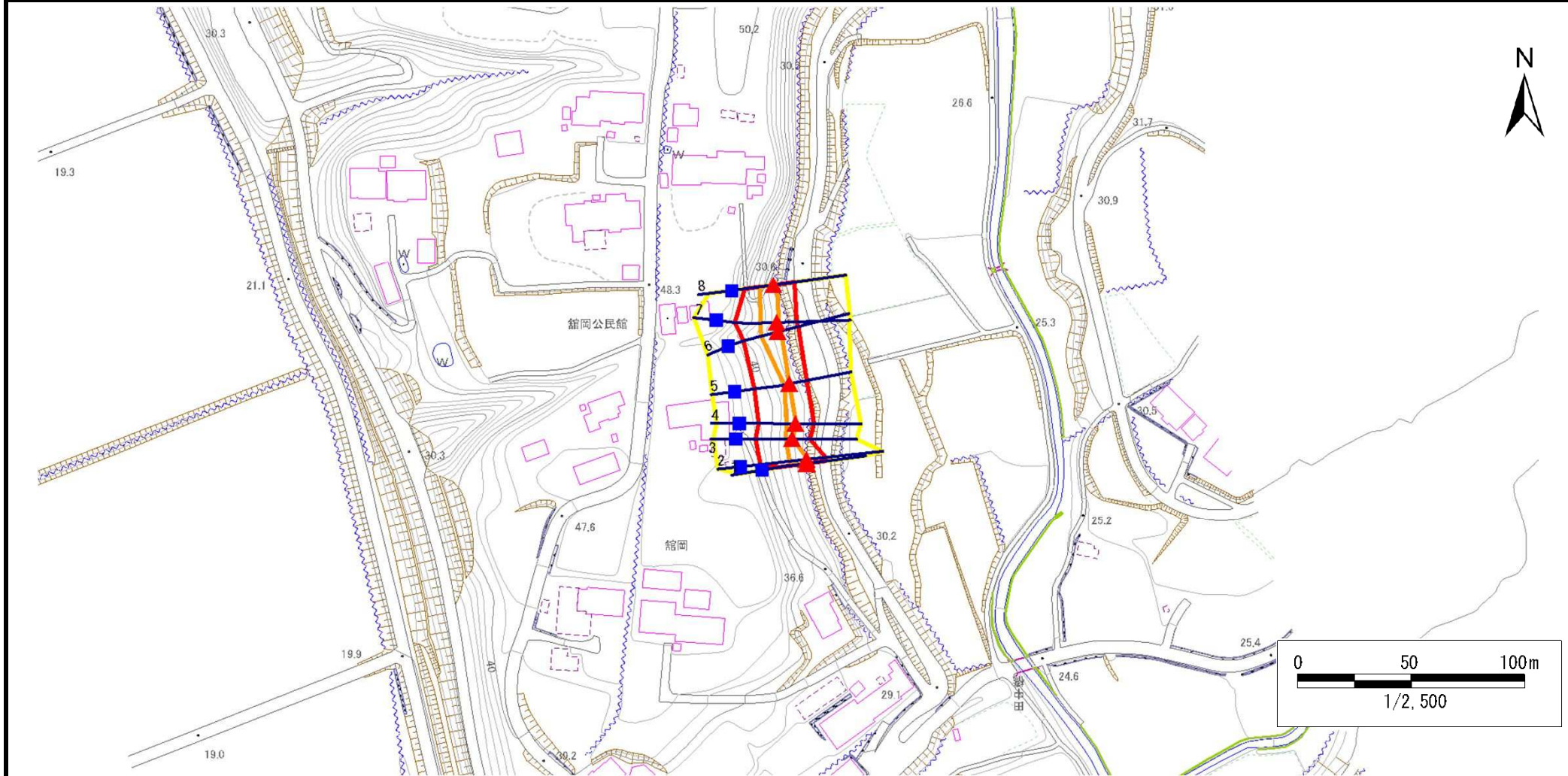
急傾斜地の崩壊区域調書

様式3-1 危害のおそれのある土地、著しい危害のおそれのある土地の設定図

調査年度

平成29年度

急傾斜地の位置	箇所番号	173B1011	箇所名	杉-6	所在地	西磐井郡平泉町長島字杉
---------	------	----------	-----	-----	-----	-------------



凡例	■ 上端	— 横断測線	■ 危害のおそれのある土地の区域	■ 土石等の移動による力が100kN/m ² を超える範囲
	▲ 下端		■ 著しい危害のおそれのある土地の区域	■ 土石等の堆積高が3mを超える範囲

急傾斜地の崩壊区域調査

様式3-2 建築物に作用すると想定される衝撃に関する事項(1/1)

調査年度

平成29年度

急傾斜地の位置		箇所番号		173B1011		箇所名		杉-6		所在地		西磐井郡平泉町長島字杉				
横断 測線 番号	急傾斜地の下端に隣接する土地								急傾斜地内							
	土石等の移動の高さと力の大きさ				土石等の堆積高さとの大きさ				土石等の移動の高さと力の大きさ				土石等の堆積高さとの大きさ			
	区分	高さ (m)	下端からの距離 (m)	力の大きさ (kN/m ²)	区分	下端からの水平 距離(m)	高さ (m)	力の大きさ (kN/m ²)	区分	高さ (m)	上端からの比高 (m)	力の大きさ (kN/m ²)	区分	上端からの比高 (m)	高さ (m)	力の大きさ (kN/m ²)
1	100kN/m ² を超える	1.00	0.00 ~ 0.63	109.31	3mを超える	— ~ —	—	—	100kN/m ² を超える	1.00	11.00 ~ 13.07	109.31	3mを超える	— ~ —	—	—
	それ以外	1.00	0.63 ~ 8.41	100.00	それ以外	0.00 ~ 8.41	2.05	10.36	それ以外	1.00	5.00 ~ 11.00	100.00	それ以外	5.00 ~ 13.07	2.05	10.36
2	100kN/m ² を超える	1.00	0.00 ~ 0.84	112.56	3mを超える	— ~ —	—	—	100kN/m ² を超える	1.00	12.56 ~ 16.85	112.56	3mを超える	— ~ —	—	—
	それ以外	1.00	0.84 ~ 8.62	100.00	それ以外	0.00 ~ 8.62	2.10	10.63	それ以外	1.00	5.00 ~ 12.56	100.00	それ以外	5.00 ~ 16.85	2.10	10.63
3	100kN/m ² を超える	1.00	0.00 ~ 0.34	104.99	3mを超える	— ~ —	—	—	100kN/m ² を超える	1.00	12.68 ~ 14.19	104.99	3mを超える	— ~ —	—	—
	それ以外	1.00	0.34 ~ 8.12	100.00	それ以外	0.00 ~ 8.12	1.93	9.76	それ以外	1.00	5.00 ~ 12.68	100.00	それ以外	5.00 ~ 14.19	1.93	9.76
4	100kN/m ² を超える	1.00	0.00 ~ 0.52	107.63	3mを超える	— ~ —	—	—	100kN/m ² を超える	1.00	12.25 ~ 14.46	107.63	3mを超える	— ~ —	—	—
	それ以外	1.00	0.52 ~ 8.30	100.00	それ以外	0.00 ~ 8.30	1.95	9.86	それ以外	1.00	5.00 ~ 12.25	100.00	それ以外	5.00 ~ 14.46	1.95	9.86
5	100kN/m ² を超える	1.00	0.00 ~ 0.27	103.94	3mを超える	— ~ —	—	—	100kN/m ² を超える	1.00	12.68 ~ 13.85	103.94	3mを超える	— ~ —	—	—
	それ以外	1.00	0.27 ~ 8.05	100.00	それ以外	0.00 ~ 8.05	1.93	9.76	それ以外	1.00	5.00 ~ 12.68	100.00	それ以外	5.00 ~ 13.85	1.93	9.76
6	100kN/m ² を超える	1.00	0.00 ~ 1.51	123.07	3mを超える	— ~ —	—	—	100kN/m ² を超える	1.00	10.64 ~ 16.10	123.07	3mを超える	— ~ —	—	—
	それ以外	1.00	1.51 ~ 9.30	100.00	それ以外	0.00 ~ 9.30	2.30	11.62	それ以外	1.00	5.00 ~ 10.64	100.00	それ以外	5.00 ~ 16.10	2.30	11.62
7	100kN/m ² を超える	1.00	0.00 ~ 0.98	114.74	3mを超える	— ~ —	—	—	100kN/m ² を超える	1.00	11.81 ~ 16.18	114.74	3mを超える	— ~ —	—	—
	それ以外	1.00	0.98 ~ 8.77	100.00	それ以外	0.00 ~ 8.77	2.15	10.85	それ以外	1.00	5.00 ~ 11.81	100.00	それ以外	5.00 ~ 16.18	2.15	10.85
8	100kN/m ² を超える	1.00	0.00 ~ 1.58	124.11	3mを超える	— ~ —	—	—	100kN/m ² を超える	1.00	10.76 ~ 16.00	124.11	3mを超える	— ~ —	—	—
	それ以外	1.00	1.58 ~ 9.36	100.00	それ以外	0.00 ~ 9.36	2.50	12.61	それ以外	1.00	5.00 ~ 10.76	100.00	それ以外	5.00 ~ 16.00	2.50	12.61
	100kN/m ² を超える		~		3mを超える	~			100kN/m ² を超える		~		3mを超える	~		
	それ以外		~		それ以外	~			それ以外		~		それ以外	~		
	100kN/m ² を超える		~		3mを超える	~			100kN/m ² を超える		~		3mを超える	~		
	それ以外		~		それ以外	~			それ以外		~		それ以外	~		
	100kN/m ² を超える		~		3mを超える	~			100kN/m ² を超える		~		3mを超える	~		
	それ以外		~		それ以外	~			それ以外		~		それ以外	~		
	100kN/m ² を超える		~		3mを超える	~			100kN/m ² を超える		~		3mを超える	~		
	それ以外		~		それ以外	~			それ以外		~		それ以外	~		
	100kN/m ² を超える		~		3mを超える	~			100kN/m ² を超える		~		3mを超える	~		
	それ以外		~		それ以外	~			それ以外		~		それ以外	~		