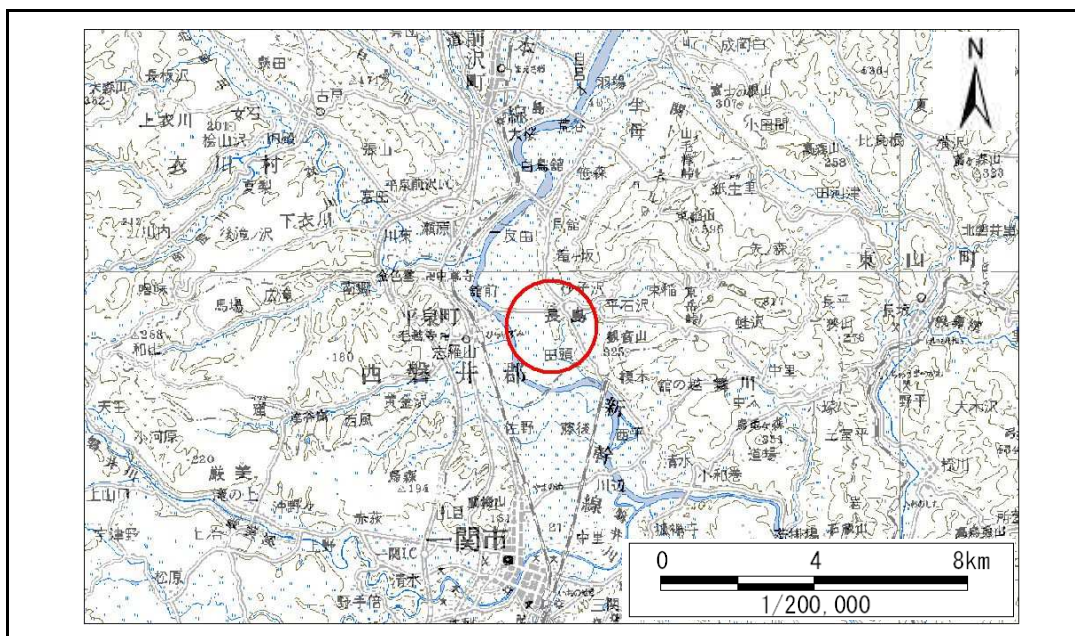


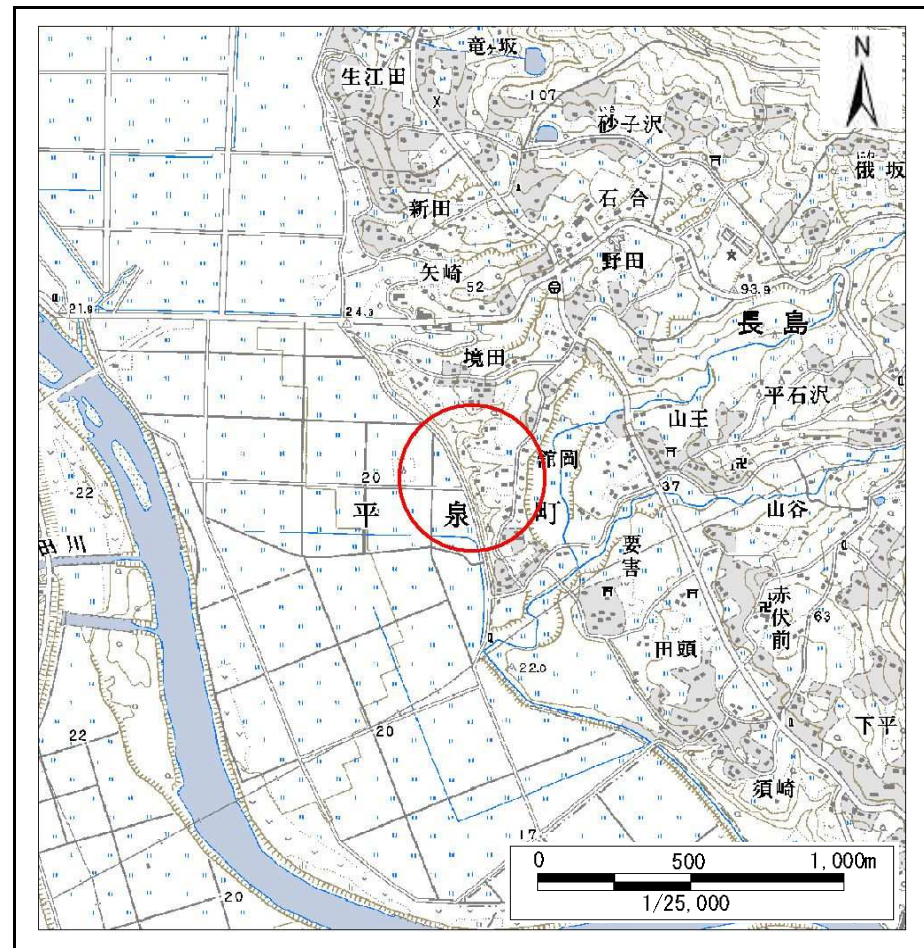
土砂災害防止に関する基礎調査(急傾斜地の崩壊)

表紙 概況、位置図

自然現象の種類	急傾斜地の崩壊
箇所番号	173B1008
箇所名	杉-3
所在地	西磐井郡平泉町長島
調査機関	県南広域振興局土木部一関土木センター



位置図(S=1:200,000)



概況図(S=1:25,000)

急傾斜地の崩壊区域調書

様式3-1 危害のおそれのある土地、著しい危害のおそれのある土地の設定図

調査年度

平成23年度

急傾斜地の位置

箇所番号

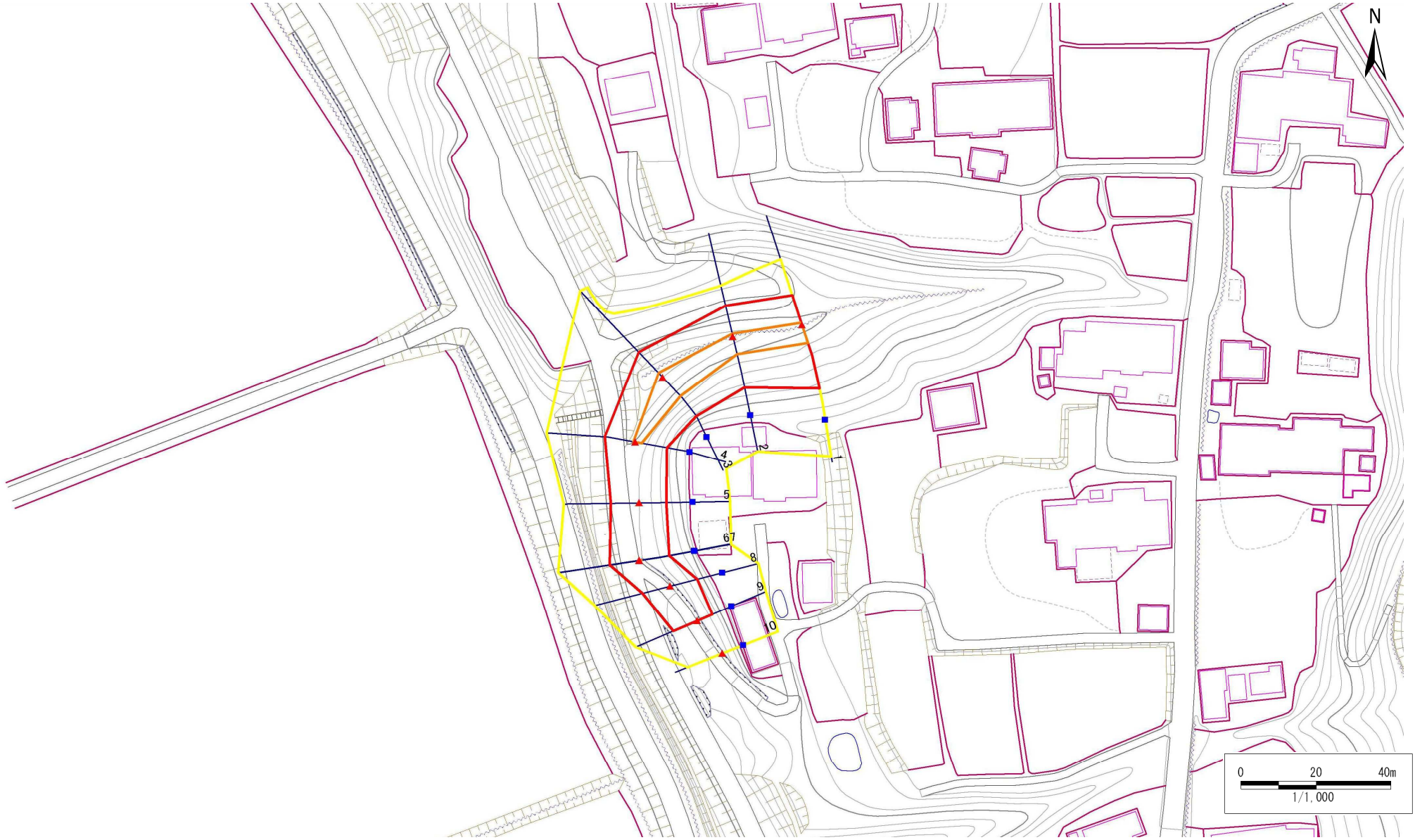
173B1008

箇所名

杉-3

所在地

西磐井郡平泉町長島



凡例

- 上端
- ▲ 下端

— 横断測線

- ▭ 危害のおそれのある土地の区域
- ▭ 著しい危害のおそれのある土地の区域

- ▭ 土石等の移動による力が 100kN/m^2 を超える範囲
- ▭ 土石等の堆積高が 3m を超える範囲

急傾斜地の崩壊区域調査

様式3-2 建築物に作用すると想定される衝撃に関する事項(1/1)

調査年度 平成23年度

急傾斜地の位置		箇所番号 173B1008			箇所名 杉-3		所在地 西磐井郡平泉町長島									
横断 測線 番号	急傾斜地の下端に隣接する土地								急傾斜地内							
	土石等の移動の高さと力の大きさ				土石等の堆積高さとの大きさ				土石等の移動の高さと力の大きさ				土石等の堆積高さとの大きさ			
	区分	高さ (m)	下端からの距離 (m)	力の大きさ (kN/m ²)	区分	下端からの水平 距離(m)	高さ (m)	力の大きさ (kN/m ²)	区分	高さ (m)	上端からの比高 (m)	力の大きさ (kN/m ²)	区分	上端からの比高 (m)	高さ (m)	力の大きさ (kN/m ²)
1	100kN/m ² を超える	1.00	0.00 ~ 0.65	109.65	3mを超える	- ~ -	-	-	100kN/m ² を超える	1.00	12.43 ~ 15.44	109.65	3mを超える	- ~ -	-	-
	それ以外	1.00	0.65 ~ 8.43	100.00	それ以外	0.00 ~ 8.43	2.11	10.66	それ以外	1.00	5.00 ~ 12.43	100.00	それ以外	5.00 ~ 15.44	2.11	10.66
2	100kN/m ² を超える	1.00	0.00 ~ 0.89	113.36	3mを超える	- ~ -	-	-	100kN/m ² を超える	1.00	11.05 ~ 14.23	113.36	3mを超える	- ~ -	-	-
	それ以外	1.00	0.89 ~ 8.68	100.00	それ以外	0.00 ~ 8.68	2.04	10.32	それ以外	1.00	5.00 ~ 11.05	100.00	それ以外	5.00 ~ 14.23	2.04	10.32
3	100kN/m ² を超える	1.00	0.00 ~ 1.64	125.11	3mを超える	- ~ -	-	-	100kN/m ² を超える	1.00	10.56 ~ 16.11	125.11	3mを超える	- ~ -	-	-
	それ以外	1.00	1.64 ~ 9.43	100.00	それ以外	0.00 ~ 9.43	2.42	12.23	それ以外	1.00	5.00 ~ 10.56	100.00	それ以外	5.00 ~ 16.11	2.42	12.23
4	100kN/m ² を超える	1.00	0.00 ~ 0.50	107.47	3mを超える	- ~ -	-	-	100kN/m ² を超える	1.00	10.56 ~ 11.95	107.47	3mを超える	- ~ -	-	-
	それ以外	1.00	0.50 ~ 8.29	100.00	それ以外	0.00 ~ 8.29	2.23	11.27	それ以外	1.00	5.00 ~ 10.56	100.00	それ以外	5.00 ~ 11.95	2.23	11.27
5	100kN/m ² を超える	-	- ~ -	-	3mを超える	- ~ -	-	-	100kN/m ² を超える	-	- ~ -	-	3mを超える	- ~ -	-	-
	それ以外	1.00	0.00 ~ 7.57	96.85	それ以外	0.00 ~ 7.57	2.10	10.64	それ以外	1.00	5.00 ~ 10.11	96.85	それ以外	5.00 ~ 10.11	2.10	10.64
6	100kN/m ² を超える	1.00	0.00 ~ 0.14	102.04	3mを超える	- ~ -	-	-	100kN/m ² を超える	1.00	10.58 ~ 10.96	102.04	3mを超える	- ~ -	-	-
	それ以外	1.00	0.14 ~ 7.92	100.00	それ以外	0.00 ~ 7.92	2.14	10.80	それ以外	1.00	5.00 ~ 10.58	100.00	それ以外	5.00 ~ 10.96	2.14	10.80
7	100kN/m ² を超える	1.00	0.00 ~ 0.14	102.08	3mを超える	- ~ -	-	-	100kN/m ² を超える	1.00	10.58 ~ 10.96	102.08	3mを超える	- ~ -	-	-
	それ以外	1.00	0.14 ~ 7.93	100.00	それ以外	0.00 ~ 7.93	2.14	10.82	それ以外	1.00	5.00 ~ 10.58	100.00	それ以外	5.00 ~ 10.96	2.14	10.82
8	100kN/m ² を超える	-	- ~ -	-	3mを超える	- ~ -	-	-	100kN/m ² を超える	-	- ~ -	-	3mを超える	- ~ -	-	-
	それ以外	1.00	0.00 ~ 7.72	99.06	それ以外	0.00 ~ 0.00	1.73	8.73	それ以外	1.00	5.00 ~ 10.43	99.06	それ以外	5.00 ~ 10.43	1.73	8.73
9	100kN/m ² を超える	-	- ~ -	-	3mを超える	- ~ -	-	-	100kN/m ² を超える	-	- ~ -	-	3mを超える	- ~ -	-	-
	それ以外	1.00	0.00 ~ 6.95	88.13	それ以外	0.00 ~ 6.95	1.89	9.55	それ以外	1.00	5.00 ~ 8.97	88.13	それ以外	5.00 ~ 8.97	1.89	9.55
10	100kN/m ² を超える	-	- ~ -	-	3mを超える	- ~ -	-	-	100kN/m ² を超える	-	- ~ -	-	3mを超える	- ~ -	-	-
	それ以外	-	- ~ -	-	それ以外	- ~ -	-	-	それ以外	-	- ~ -	-	それ以外	- ~ -	-	-
	100kN/m ² を超える		~		3mを超える	~			100kN/m ² を超える		~		3mを超える	~		
	それ以外		~		それ以外	~			それ以外		~		それ以外	~		
	100kN/m ² を超える		~		3mを超える	~			100kN/m ² を超える		~		3mを超える	~		
	それ以外		~		それ以外	~			それ以外		~		それ以外	~		
	100kN/m ² を超える		~		3mを超える	~			100kN/m ² を超える		~		3mを超える	~		
	それ以外		~		それ以外	~			それ以外		~		それ以外	~		
	100kN/m ² を超える		~		3mを超える	~			100kN/m ² を超える		~		3mを超える	~		
	それ以外		~		それ以外	~			それ以外		~		それ以外	~		