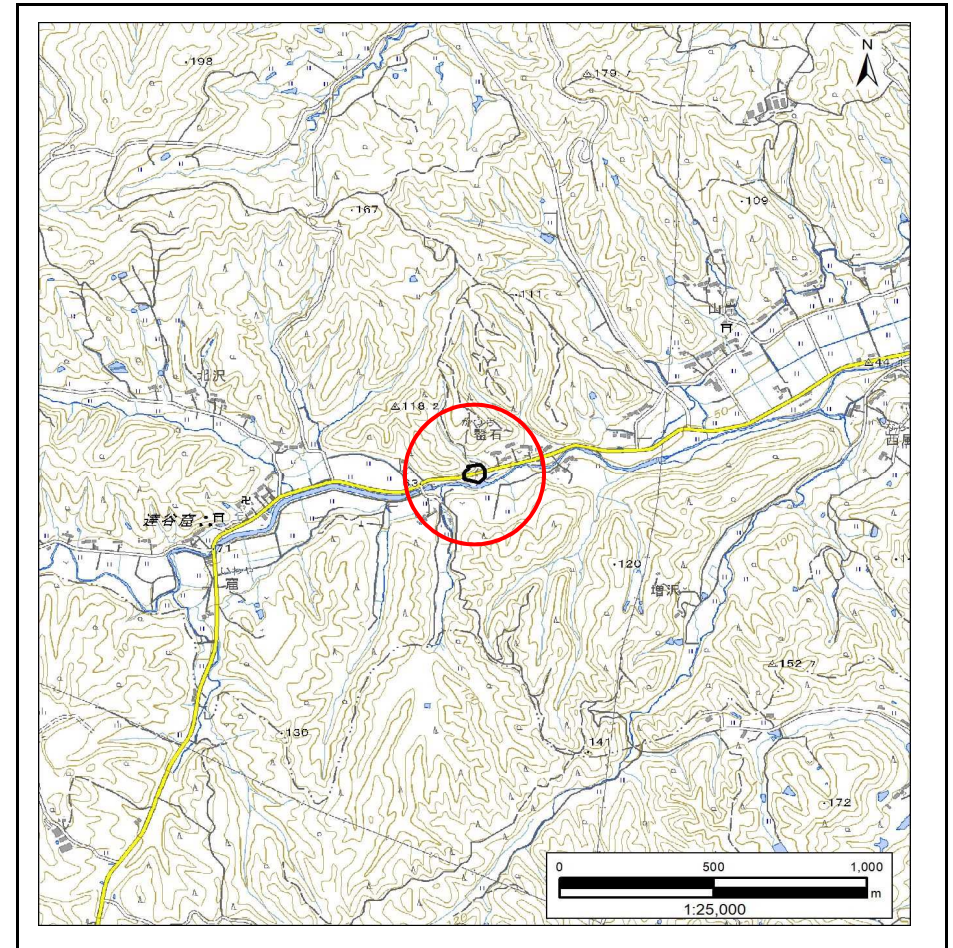


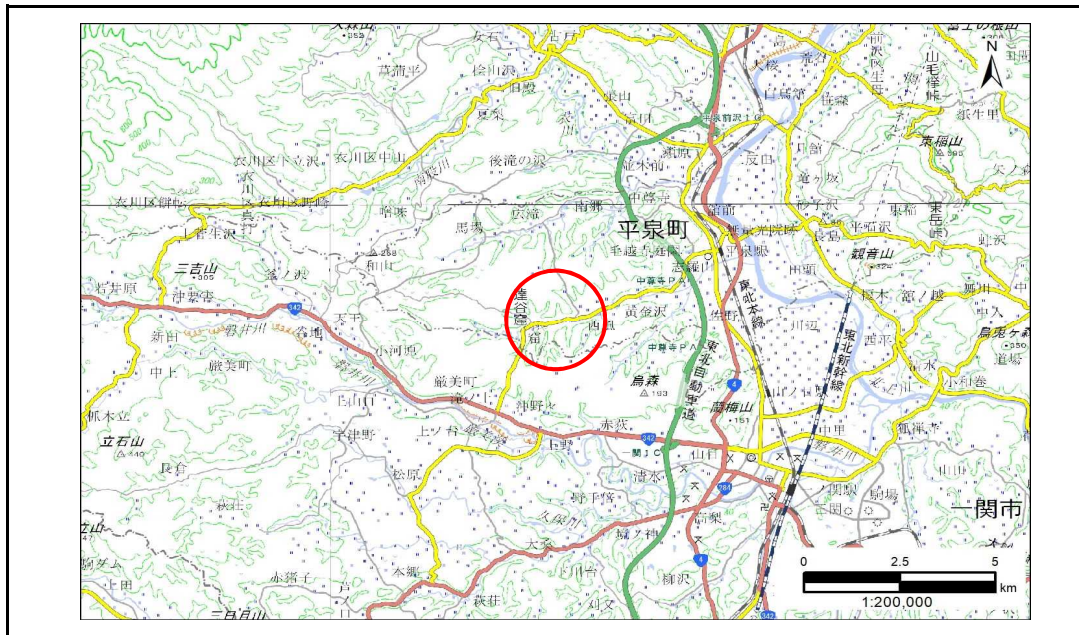
土砂災害防止に関する基礎調査(急傾斜地の崩壊)

表紙 概況、位置図

自然現象の種類	急傾斜地の崩壊
箇所番号	172BN0210-2
箇所名	髭石A
所在地	西磐井郡平泉町平泉字髭石
調査機関	岩手県県南広域振興局土木部 一関土木センター



位置図(S=1:25,000)



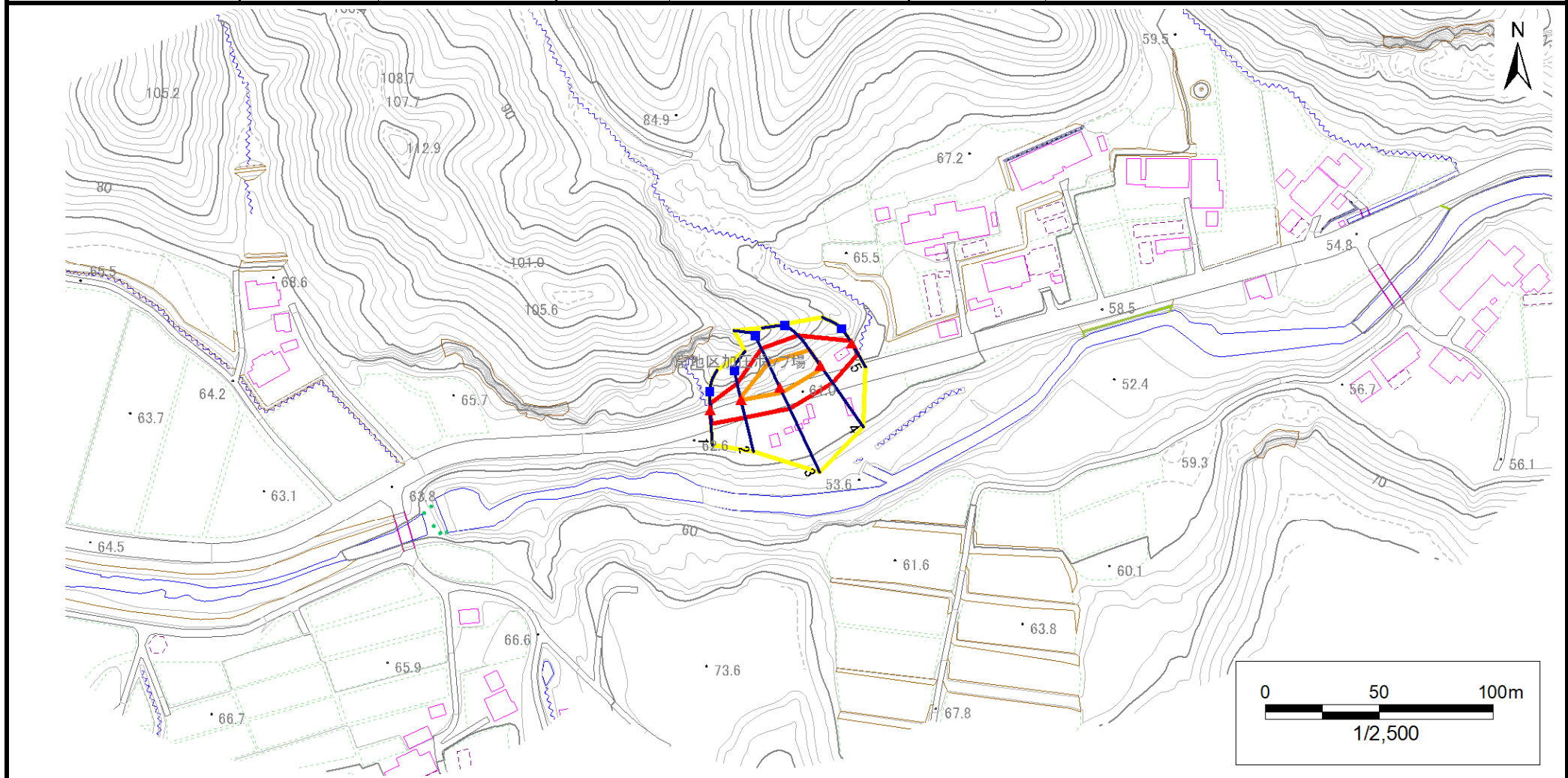
概況図(S=1:200,000)

急傾斜地の崩壊区域調書

様式3-1 危害のおそれのある土地、著しい危害のおそれのある土地の設定図

調査年度 令和4年度

急傾斜地の位置 箇所番号 172BN0210-2 箇所名 髷石A 所在地 西磐井郡平泉町平泉字髷石



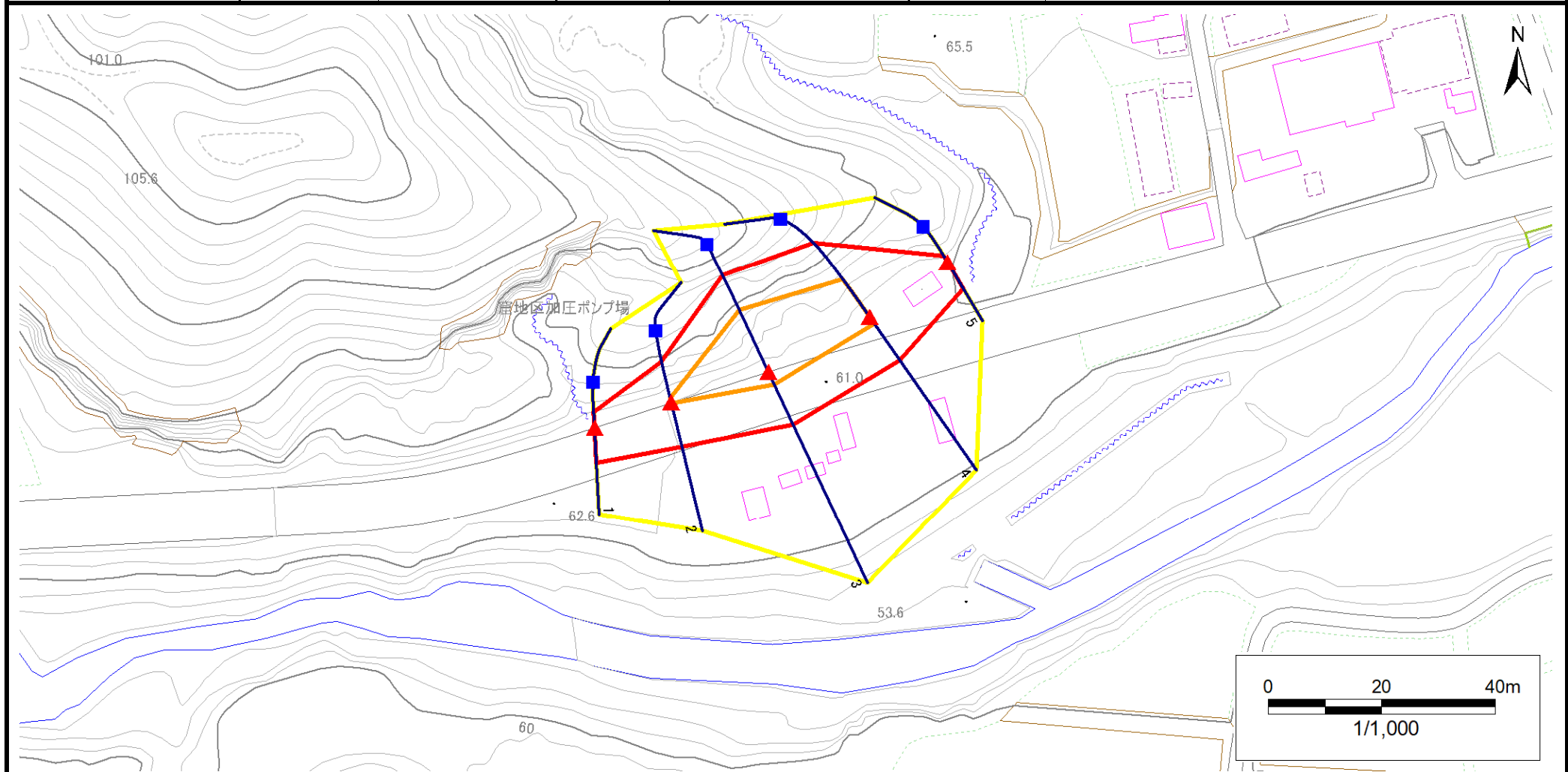
凡例		凡例		凡例	
■ 上端	— 横断測線	▭ 危害のおそれのある土地の区域	▭ 土石等の移動による力が100kN/m ² を超える範囲	▭ 土石等の堆積高が3mを超える範囲	
▲ 下端		▭ 著しい危害のおそれのある土地の区域			

急傾斜地の崩壊区域調書

様式3-1 危害のおそれのある土地、著しい危害のおそれのある土地の設定図

調査年度 令和4年度

急傾斜地の位置	箇所番号	172BN0210-2	箇所名	髷石A	所在地	西磐井郡平泉町平泉字髷石
---------	------	-------------	-----	-----	-----	--------------



凡例	■ 上端	— 横断測線	⬡ 危険のおそれのある土地の区域	⬡ 土石等の移動による力が100kN/m ² を超える範囲
	▲ 下端		⬡ 著しい危害のおそれのある土地の区域	⬡ 土石等の堆積高が3mを超える範囲

急傾斜地の崩壊区域調書

様式3-2 建築物に作用すると想定される衝撃に関する事項(1/1)

調査年度 令和4年度

急傾斜地の位置		箇所番号		172BN0210-2		箇所名		鬘石A		所在地		西磐井郡平泉町平泉字鬘石				
横断 測線 番号	急傾斜地の下端に隣接する土地								急傾斜地内							
	土石等の移動の高さと力の大きさ				土石等の堆積高さと力の大きさ				土石等の移動の高さと力の大きさ				土石等の堆積高さと力の大きさ			
	区分	高さ (m)	下端からの距離 (m)	力の大きさ (kN/m ²)	区分	下端からの水平 距離(m)	高さ (m)	力の大きさ (kN/m ²)	区分	高さ (m)	上端からの比高 (m)	力の大きさ (kN/m ²)	区分	上端からの比高 (m)	高さ (m)	力の大きさ (kN/m ²)
1	100kN/m ² を超える	—	— ~ —	—	3mを超える	— ~ —	—	—	100kN/m ² を超える	—	— ~ —	—	3mを超える	— ~ —	—	—
	それ以外	1.00	0.00 ~ 6.13	76.93	それ以外	0.00 ~ 6.13	1.93	9.77	それ以外	1.00	5.00 ~ 7.60	76.93	それ以外	5.00 ~ 7.60	1.93	9.77
2	100kN/m ² を超える	1.00	0.00 ~ 0.24	103.51	3mを超える	— ~ —	—	—	100kN/m ² を超える	1.00	10.97 ~ 11.61	103.51	3mを超える	— ~ —	—	—
	それ以外	1.00	0.24 ~ 8.02	100.00	それ以外	0.00 ~ 8.02	2.34	11.83	それ以外	1.00	5.00 ~ 10.97	100.00	それ以外	5.00 ~ 11.61	2.34	11.83
3	100kN/m ² を超える	1.00	0.00 ~ 2.42	137.87	3mを超える	— ~ —	—	—	100kN/m ² を超える	1.00	10.59 ~ 20.45	137.87	3mを超える	— ~ —	—	—
	それ以外	1.00	2.42 ~ 10.21	100.00	それ以外	0.00 ~ 10.21	2.78	14.05	それ以外	1.00	5.00 ~ 10.59	100.00	それ以外	5.00 ~ 20.45	2.78	14.05
4	100kN/m ² を超える	1.00	0.00 ~ 1.52	123.13	3mを超える	— ~ —	—	—	100kN/m ² を超える	1.00	10.73 ~ 16.42	123.13	3mを超える	— ~ —	—	—
	それ以外	1.00	1.52 ~ 9.30	100.00	それ以外	0.00 ~ 9.30	2.27	11.49	それ以外	1.00	5.00 ~ 10.73	100.00	それ以外	5.00 ~ 16.42	2.27	11.49
5	100kN/m ² を超える	—	— ~ —	—	3mを超える	— ~ —	—	—	100kN/m ² を超える	—	— ~ —	—	3mを超える	— ~ —	—	—
	それ以外	1.00	0.00 ~ 5.46	68.08	それ以外	0.00 ~ 5.46	1.79	9.04	それ以外	1.00	5.00 ~ 6.00	68.08	それ以外	5.00 ~ 6.00	1.79	9.04
	100kN/m ² を超える		~		3mを超える	~			100kN/m ² を超える		~		3mを超える	~		
	それ以外		~		それ以外	~			それ以外		~		それ以外	~		
	100kN/m ² を超える		~		3mを超える	~			100kN/m ² を超える		~		3mを超える	~		
	それ以外		~		それ以外	~			それ以外		~		それ以外	~		
	100kN/m ² を超える		~		3mを超える	~			100kN/m ² を超える		~		3mを超える	~		
	それ以外		~		それ以外	~			それ以外		~		それ以外	~		
	100kN/m ² を超える		~		3mを超える	~			100kN/m ² を超える		~		3mを超える	~		
	それ以外		~		それ以外	~			それ以外		~		それ以外	~		
	100kN/m ² を超える		~		3mを超える	~			100kN/m ² を超える		~		3mを超える	~		
	それ以外		~		それ以外	~			それ以外		~		それ以外	~		
	100kN/m ² を超える		~		3mを超える	~			100kN/m ² を超える		~		3mを超える	~		
	それ以外		~		それ以外	~			それ以外		~		それ以外	~		
	100kN/m ² を超える		~		3mを超える	~			100kN/m ² を超える		~		3mを超える	~		
	それ以外		~		それ以外	~			それ以外		~		それ以外	~		