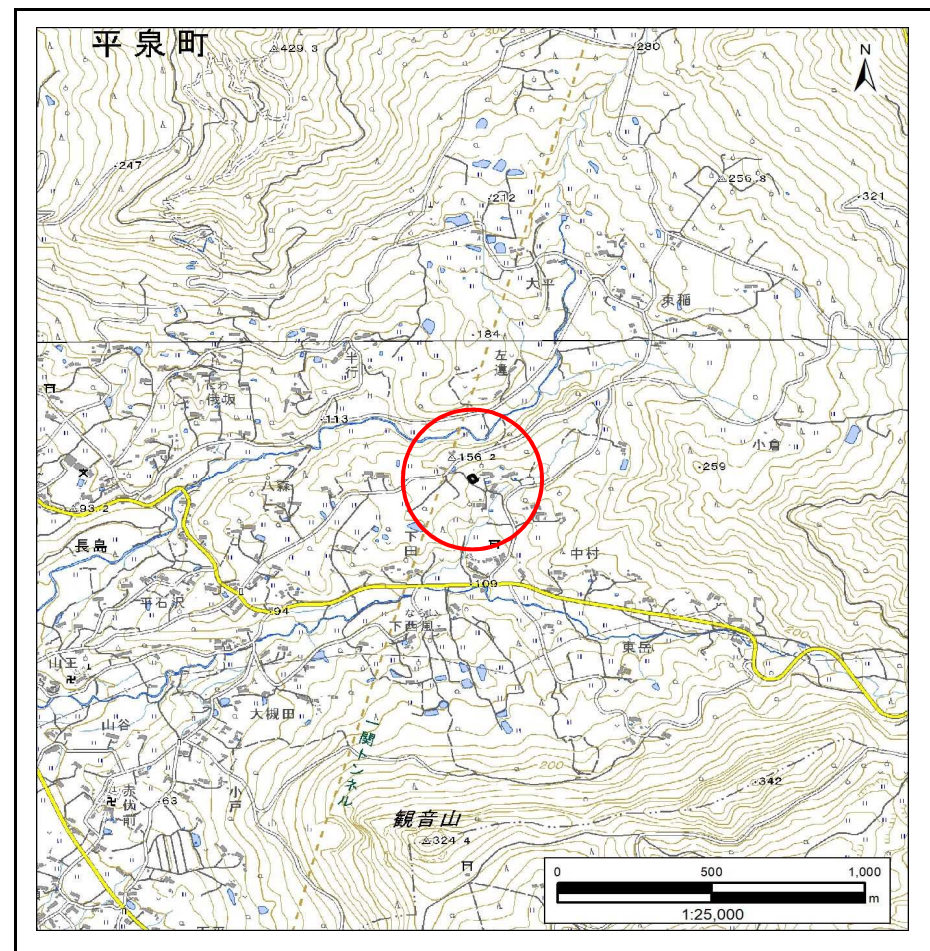


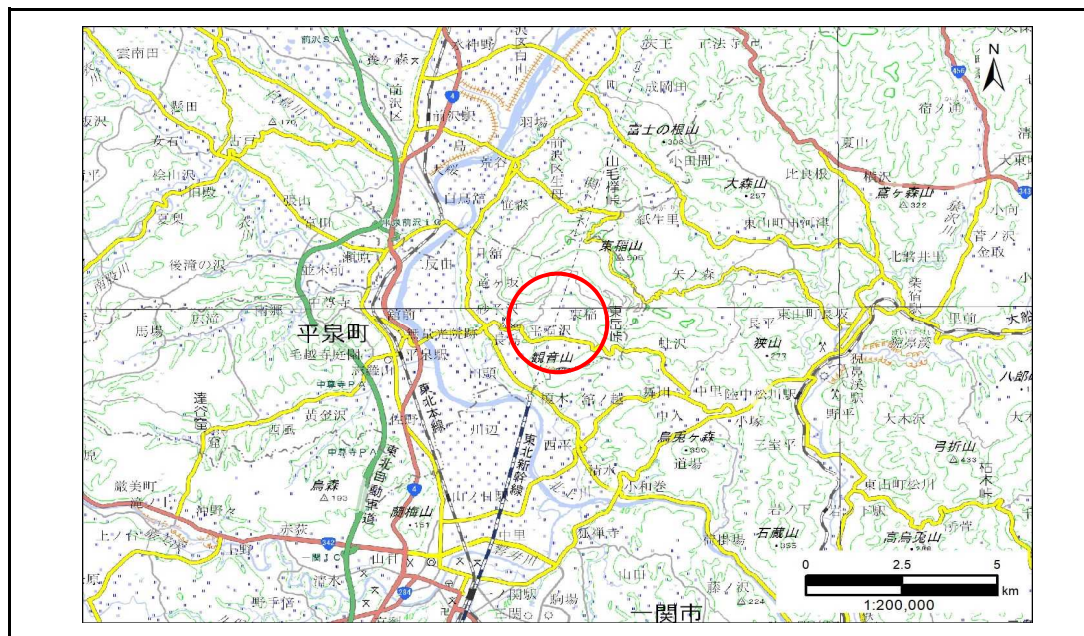
# 土砂災害防止に関する基礎調査(急傾斜地の崩壊)

表紙 概況、位置図

自然現象の種類	急傾斜地の崩壊
箇所番号	172BN0078
箇所名	遠代田
所在地	西磐井郡平泉町長島字遠代田
調査機関	岩手県南広域振興局土木部 一関土木センター



位置図(S=1:25,000)



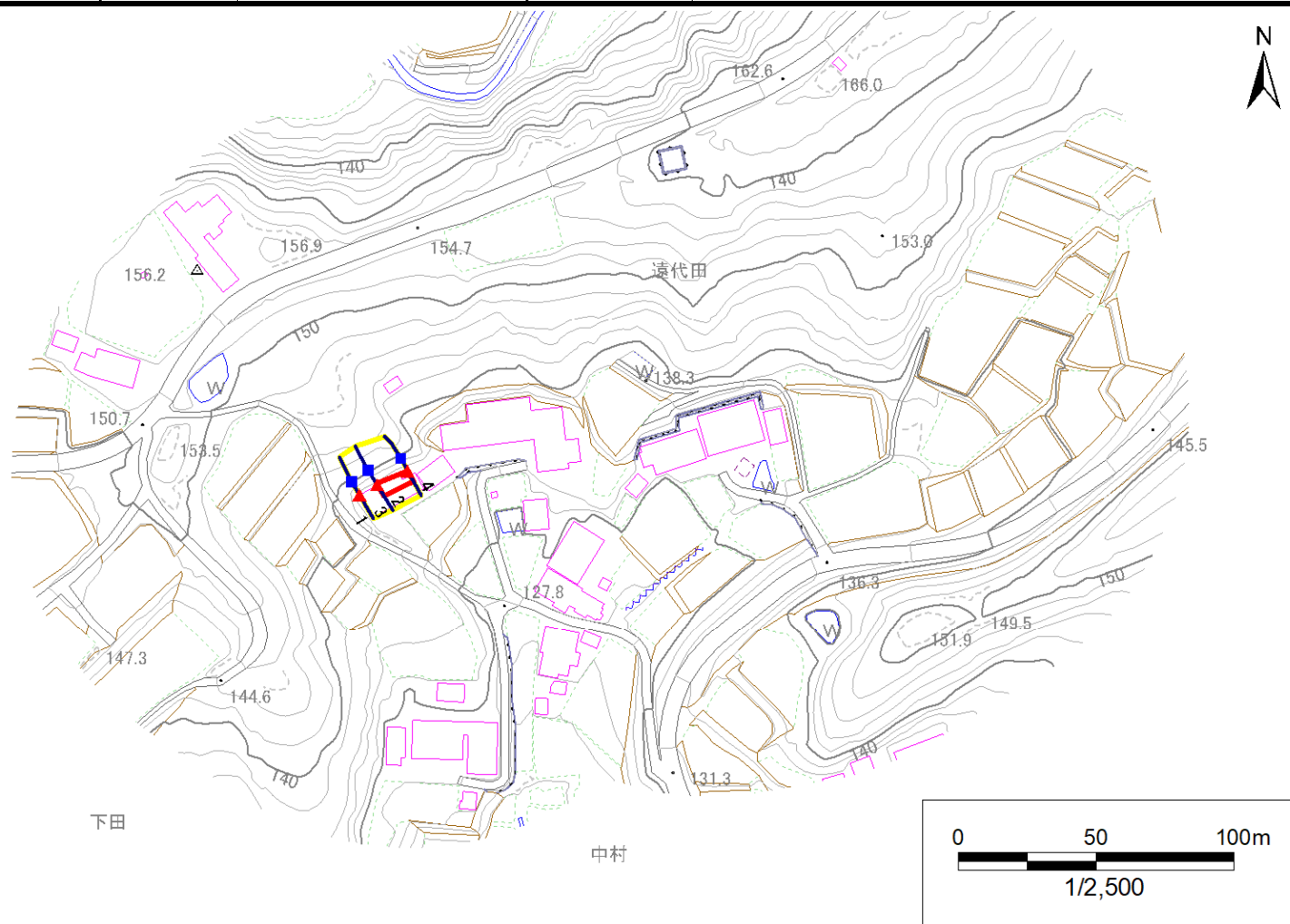
概況図(S=1:200,000)

# 急傾斜地の崩壊区域調書

様式3-1 危害のおそれのある土地、著しい危害のおそれのある土地の設定図

調査年度 令和4年度

急傾斜地の位置	箇所番号	172BN0078	箇所名	遠代田	所在地	西磐井郡平泉町長島字遠代田
---------	------	-----------	-----	-----	-----	---------------



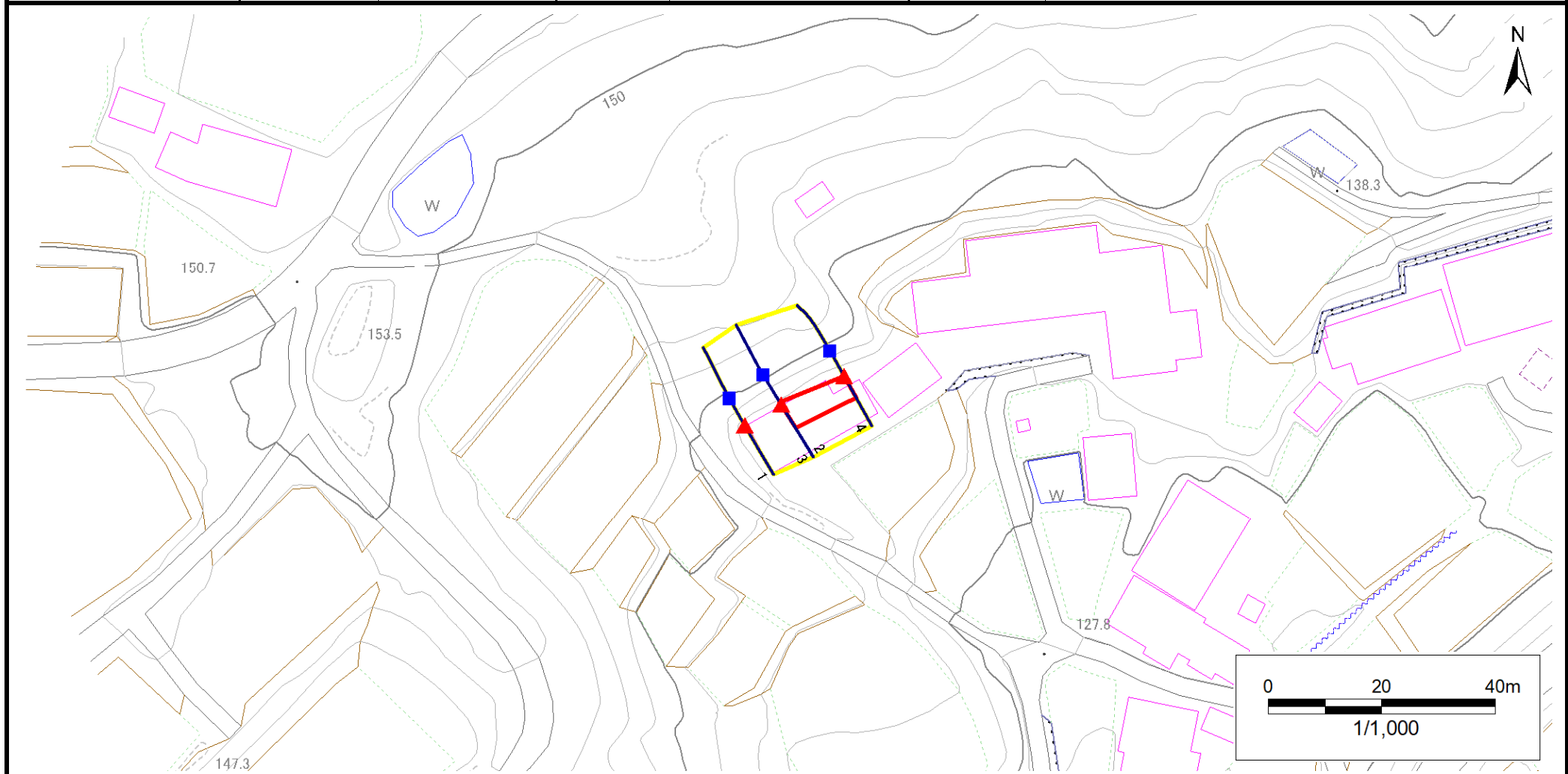
- |           |  |  |   |   |
|-----------|--|--|---|---|
| <b>凡例</b> | <span style="color: blue;">■</span> 上端 | <span style="color: blue;">—</span> 横断測線 | <span style="border: 2px solid yellow; padding: 2px;"> </span> 危害のおそれのある土地の区域 | <span style="border: 2px solid orange; padding: 2px;"> </span> 土石等の移動による力が100kN/m <sup>2</sup> を超える範囲 |
|           | <span style="color: red;">▲</span> 下端  |  | <span style="border: 2px solid red; padding: 2px;"> </span> 著しい危害のおそれのある土地の区域 | <span style="border: 2px solid brown; padding: 2px;"> </span> 土石等の堆積高が3mを超える範囲                        |

# 急傾斜地の崩壊区域調書

様式3-1 危害のおそれのある土地、著しい危害のおそれのある土地の設定図

調査年度 令和4年度

急傾斜地の位置 箇所番号 172BN0078 箇所名 遠代田 所在地 西磐井郡平泉町長島字遠代田



凡例	■ 上端	— 横断測線	▭ 危害のおそれのある土地の区域	▭ 土石等の移動による力が100kN/m <sup>2</sup> を超える範囲
	▲ 下端		▭ 著しい危害のおそれのある土地の区域	▭ 土石等の堆積高が3mを超える範囲

# 急傾斜地の崩壊区域調書

様式3-2 建築物に作用すると想定される衝撃に関する事項(1/1)

調査年度 令和4年度

急傾斜地の位置		箇所番号			箇所名		遠代田		所在地		西磐井郡平泉町長島字遠代田								
横断 測線 番号	急傾斜地の下端に隣接する土地									急傾斜地内									
	土石等の移動の高さと力の大きさ				土石等の堆積高さと力の大きさ					土石等の移動の高さと力の大きさ				土石等の堆積高さと力の大きさ					
	区分	高さ (m)	下端からの距離 (m)	力の大きさ (kN/m <sup>2</sup> )	区分	下端からの水平 距離(m)	高さ (m)	力の大きさ (kN/m <sup>2</sup> )	区分	高さ (m)	上端からの比高 (m)	力の大きさ (kN/m <sup>2</sup> )	区分	上端からの比高 (m)	高さ (m)	力の大きさ (kN/m <sup>2</sup> )			
1	100kN/m <sup>2</sup> を超える	—	—	—	3mを超える	—	—	—	100kN/m <sup>2</sup> を超える	—	—	—	3mを超える	—	—	—			
	それ以外	—	—	—	それ以外	—	—	—	それ以外	—	—	—	それ以外	—	—	—			
2	100kN/m <sup>2</sup> を超える	—	—	—	3mを超える	—	—	—	100kN/m <sup>2</sup> を超える	—	—	—	3mを超える	—	—	—			
	それ以外	—	—	—	それ以外	—	—	—	それ以外	—	—	—	それ以外	—	—	—			
3	100kN/m <sup>2</sup> を超える	—	—	—	3mを超える	—	—	—	100kN/m <sup>2</sup> を超える	—	—	—	3mを超える	—	—	—			
	それ以外	1.00	0.00	4.87	60.63	それ以外	0.00	4.87	1.89	9.55	それ以外	1.00	5.00	5.40	60.63	それ以外	5.00	5.40	1.89
4	100kN/m <sup>2</sup> を超える	—	—	—	3mを超える	—	—	—	100kN/m <sup>2</sup> を超える	—	—	—	3mを超える	—	—	—			
	それ以外	1.00	0.00	4.34	54.22	それ以外	0.00	4.34	1.97	9.98	それ以外	1.00	5.00	5.00	54.22	それ以外	5.00	5.00	1.97
	100kN/m <sup>2</sup> を超える				3mを超える				100kN/m <sup>2</sup> を超える				3mを超える						
	それ以外				それ以外				それ以外				それ以外						
	100kN/m <sup>2</sup> を超える				3mを超える				100kN/m <sup>2</sup> を超える				3mを超える						
	それ以外				それ以外				それ以外				それ以外						
	100kN/m <sup>2</sup> を超える				3mを超える				100kN/m <sup>2</sup> を超える				3mを超える						
	それ以外				それ以外				それ以外				それ以外						
	100kN/m <sup>2</sup> を超える				3mを超える				100kN/m <sup>2</sup> を超える				3mを超える						
	それ以外				それ以外				それ以外				それ以外						
	100kN/m <sup>2</sup> を超える				3mを超える				100kN/m <sup>2</sup> を超える				3mを超える						
	それ以外				それ以外				それ以外				それ以外						
	100kN/m <sup>2</sup> を超える				3mを超える				100kN/m <sup>2</sup> を超える				3mを超える						
	それ以外				それ以外				それ以外				それ以外						
	100kN/m <sup>2</sup> を超える				3mを超える				100kN/m <sup>2</sup> を超える				3mを超える						
	それ以外				それ以外				それ以外				それ以外						
	100kN/m <sup>2</sup> を超える				3mを超える				100kN/m <sup>2</sup> を超える				3mを超える						
	それ以外				それ以外				それ以外				それ以外						
	100kN/m <sup>2</sup> を超える				3mを超える				100kN/m <sup>2</sup> を超える				3mを超える						
	それ以外				それ以外				それ以外				それ以外						