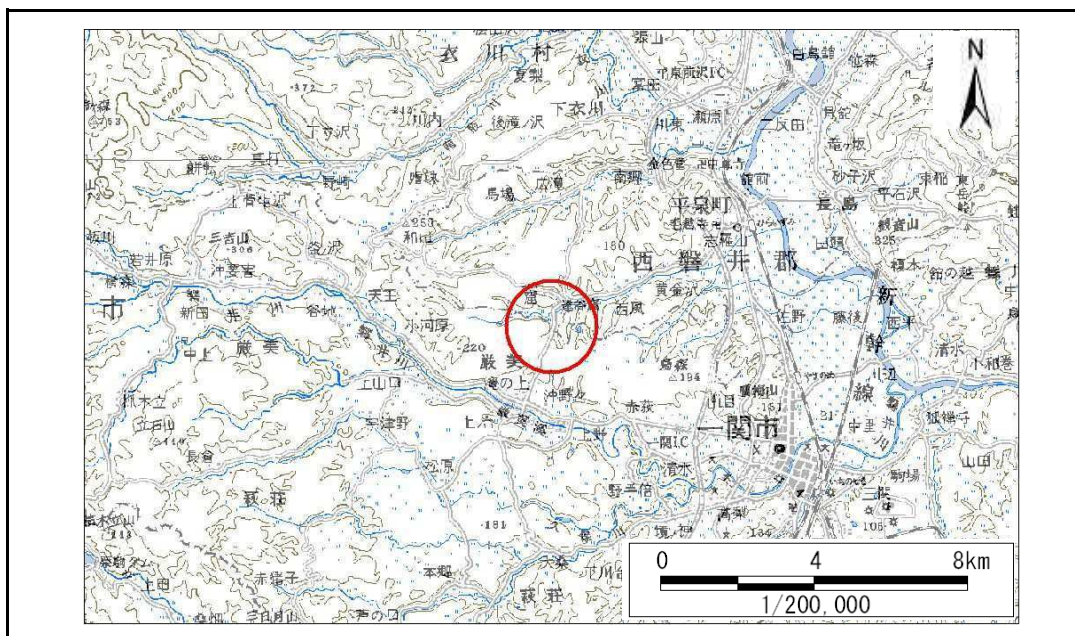


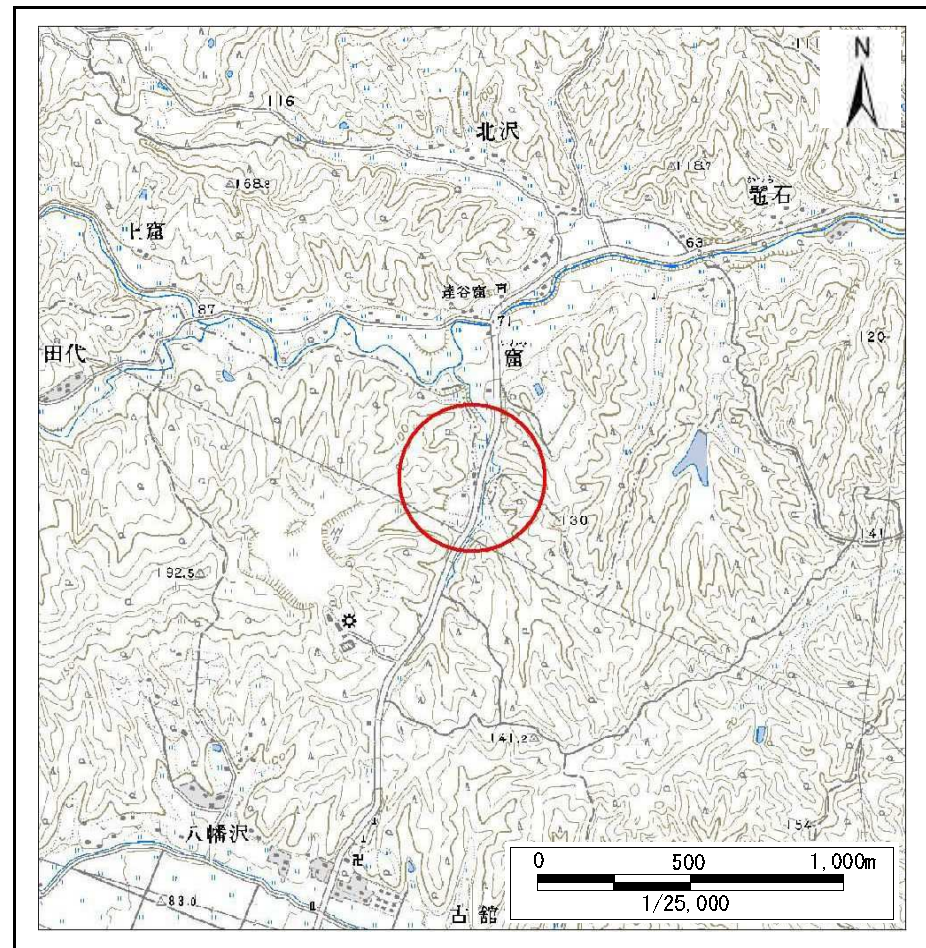
土砂災害防止に関する基礎調査(急傾斜地の崩壊)

表紙 概況、位置図

自然現象の種類	急傾斜地の崩壊
箇所番号	172B2051
箇所名	上窟-8
所在地	西磐井郡平泉町平泉字上窟
調査機関	県南広域振興局土木部一関土木センター



位置図(S=1:200,000)



概況図(S=1:25,000)

急傾斜地の崩壊区域調書

様式3-1 危害のおそれのある土地、著しい危害のおそれのある土地の設定図

調査年度

平成23年度

急傾斜地の位置

箇所番号

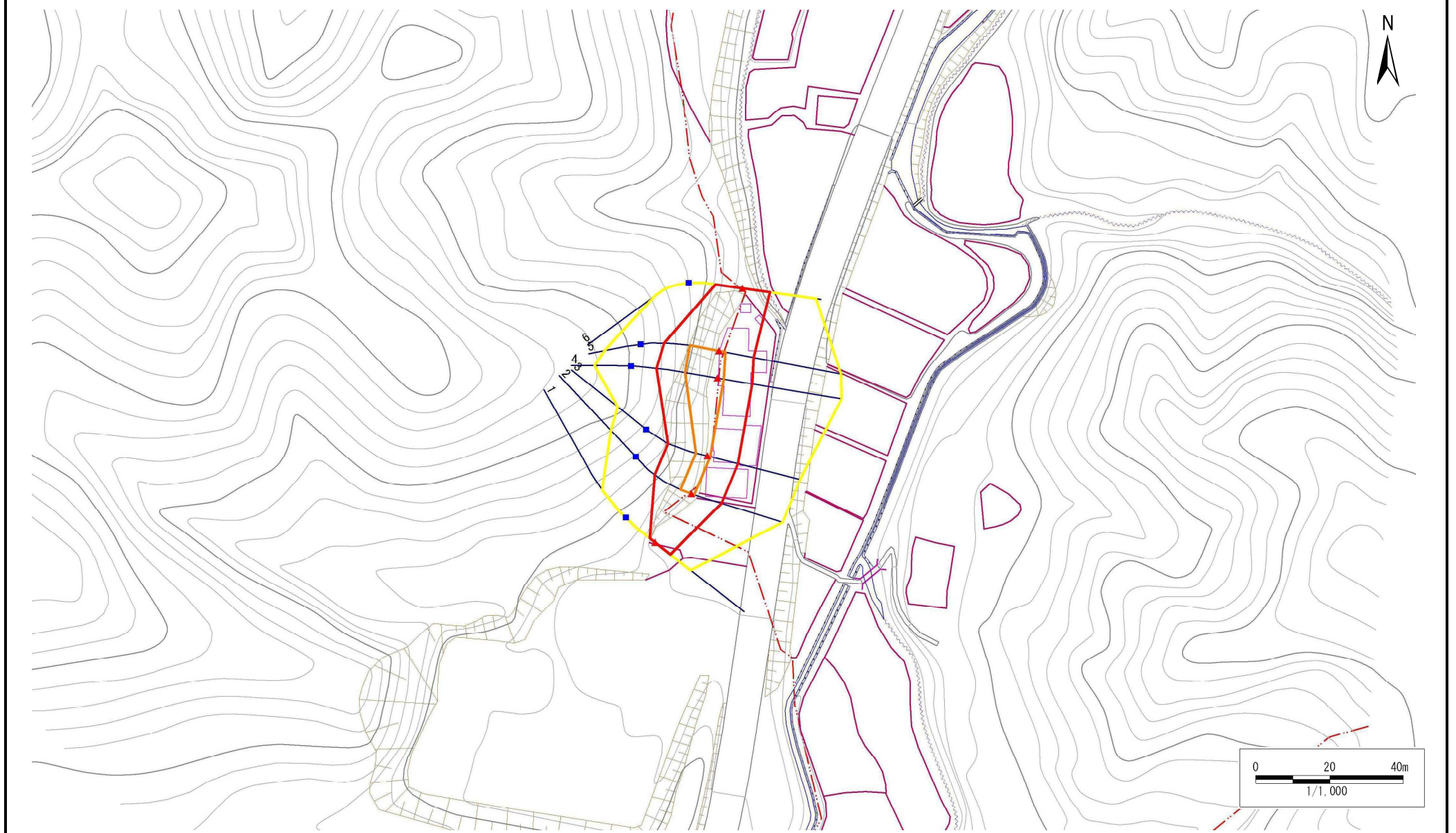
172B2051

箇所名

上箱-8

所在地

西磐井郡平泉町平泉字上箱



凡例

- 上端
- ▲ 下端

— 横断測線

— 危害のおそれのある土地の区域

— 著しい危害のおそれのある土地の区域

— 土石等の移動による力が100kN/m²を超える範囲

— 土石等の堆積高が3mを超える範囲

急傾斜地の崩壊区域調書

様式3-2 建築物に作用すると想定される衝撃に関する事項(1/1)

調査年度

平成23年度

急傾斜地の位置		箇所番号 172B2051			箇所名 上畷-8				所在地 西磐井郡平泉町平泉字上畷							
横断 測線 番号	急傾斜地の下端に隣接する土地								急傾斜地内							
	土石等の移動の高さと力の大きさ				土石等の堆積高さとの大きさ				土石等の移動の高さと力の大きさ				土石等の堆積高さとの大きさ			
	区分	高さ (m)	下端からの距離 (m)	力の大きさ (kN/m ²)	区分	下端からの水平 距離(m)	高さ (m)	力の大きさ (kN/m ²)	区分	高さ (m)	上端からの比高 (m)	力の大きさ (kN/m ²)	区分	上端からの比高 (m)	高さ (m)	力の大きさ (kN/m ²)
1	100kN/m ² を超える	-	- ~ -	-	3mを超える	- ~ -	-	-	100kN/m ² を超える	-	- ~ -	-	3mを超える	- ~ -	-	-
	それ以外	1.00	0.00 ~ 5.24	65.33	それ以外	0.00 ~ 0.00	1.57	7.93	それ以外	1.00	5.00 ~ 6.10	65.33	それ以外	5.00 ~ 6.10	1.57	7.93
2	100kN/m ² を超える	1.00	0.00 ~ 0.75	111.13	3mを超える	- ~ -	-	-	100kN/m ² を超える	1.00	10.68 ~ 13.00	111.13	3mを超える	- ~ -	-	-
	それ以外	1.00	0.75 ~ 8.53	100.00	それ以外	0.00 ~ 8.53	2.10	10.64	それ以外	1.00	5.00 ~ 10.68	100.00	それ以外	5.00 ~ 13.00	2.10	10.64
3	100kN/m ² を超える	1.00	0.00 ~ 0.75	111.13	3mを超える	- ~ -	-	-	100kN/m ² を超える	1.00	10.68 ~ 13.00	111.13	3mを超える	- ~ -	-	-
	それ以外	1.00	0.75 ~ 8.53	100.00	それ以外	0.00 ~ 8.53	2.10	10.64	それ以外	1.00	5.00 ~ 10.68	100.00	それ以外	5.00 ~ 13.00	2.10	10.64
4	100kN/m ² を超える	1.00	0.00 ~ 1.71	126.27	3mを超える	- ~ -	-	-	100kN/m ² を超える	1.00	10.63 ~ 17.10	126.27	3mを超える	- ~ -	-	-
	それ以外	1.00	1.71 ~ 9.50	100.00	それ以外	0.00 ~ 9.50	2.30	11.64	それ以外	1.00	5.00 ~ 10.63	100.00	それ以外	5.00 ~ 17.10	2.30	11.64
5	100kN/m ² を超える	1.00	0.00 ~ 1.80	127.62	3mを超える	- ~ -	-	-	100kN/m ² を超える	1.00	10.53 ~ 16.90	127.62	3mを超える	- ~ -	-	-
	それ以外	1.00	1.80 ~ 9.58	100.00	それ以外	0.00 ~ 9.58	2.39	12.09	それ以外	1.00	5.00 ~ 10.53	100.00	それ以外	5.00 ~ 16.90	2.39	12.09
6	100kN/m ² を超える	-	- ~ -	-	3mを超える	- ~ -	-	-	100kN/m ² を超える	-	- ~ -	-	3mを超える	- ~ -	-	-
	それ以外	1.00	0.00 ~ 7.52	96.22	それ以外	0.00 ~ 7.52	2.08	10.51	それ以外	1.00	5.00 ~ 10.10	96.22	それ以外	5.00 ~ 10.10	2.08	10.51
	100kN/m ² を超える		~		3mを超える	~			100kN/m ² を超える		~		3mを超える	~		
	それ以外		~		それ以外	~			それ以外		~		それ以外	~		
	100kN/m ² を超える		~		3mを超える	~			100kN/m ² を超える		~		3mを超える	~		
	それ以外		~		それ以外	~			それ以外		~		それ以外	~		
	100kN/m ² を超える		~		3mを超える	~			100kN/m ² を超える		~		3mを超える	~		
	それ以外		~		それ以外	~			それ以外		~		それ以外	~		
	100kN/m ² を超える		~		3mを超える	~			100kN/m ² を超える		~		3mを超える	~		
	それ以外		~		それ以外	~			それ以外		~		それ以外	~		
	100kN/m ² を超える		~		3mを超える	~			100kN/m ² を超える		~		3mを超える	~		
	それ以外		~		それ以外	~			それ以外		~		それ以外	~		
	100kN/m ² を超える		~		3mを超える	~			100kN/m ² を超える		~		3mを超える	~		
	それ以外		~		それ以外	~			それ以外		~		それ以外	~		